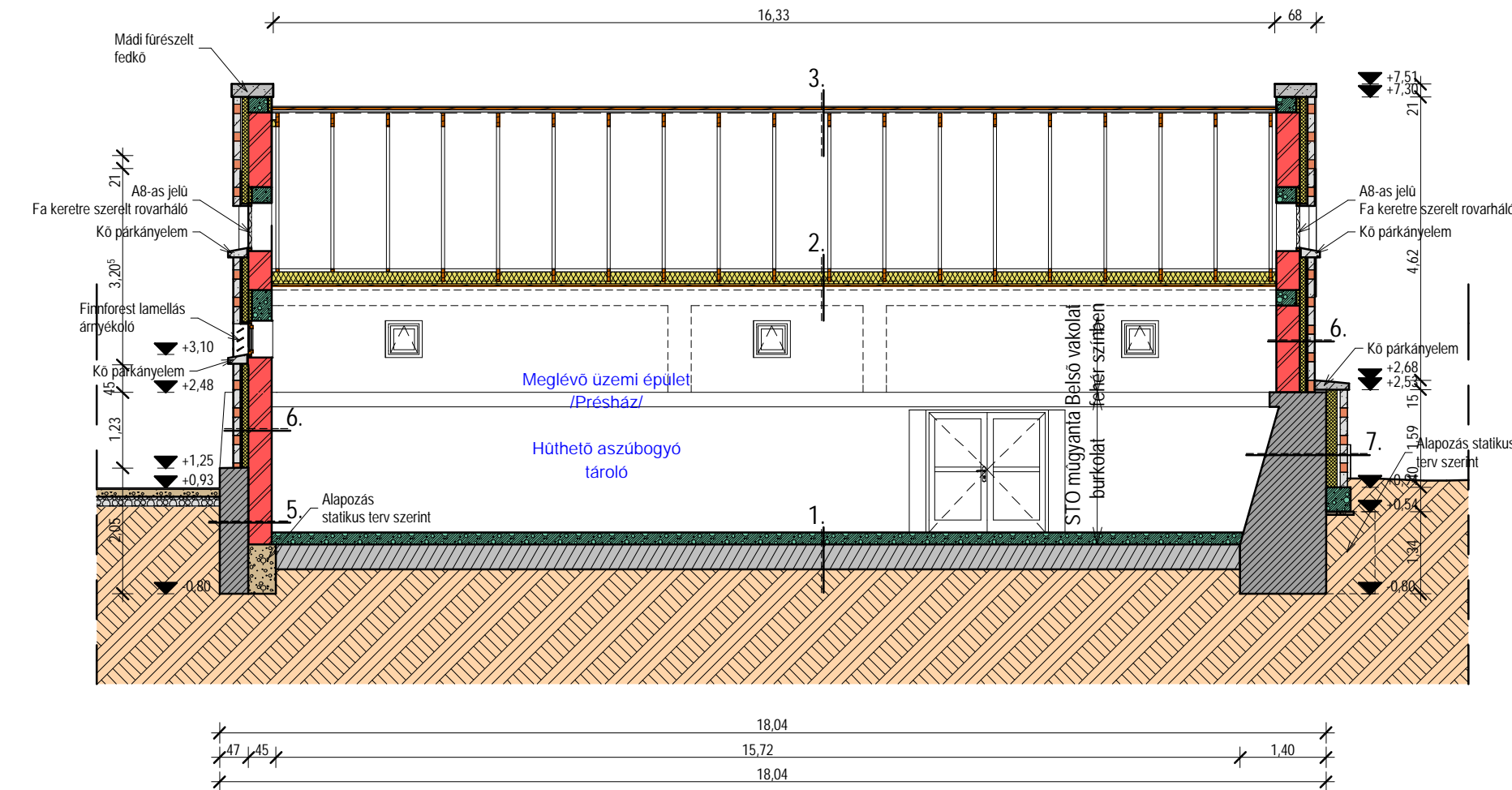
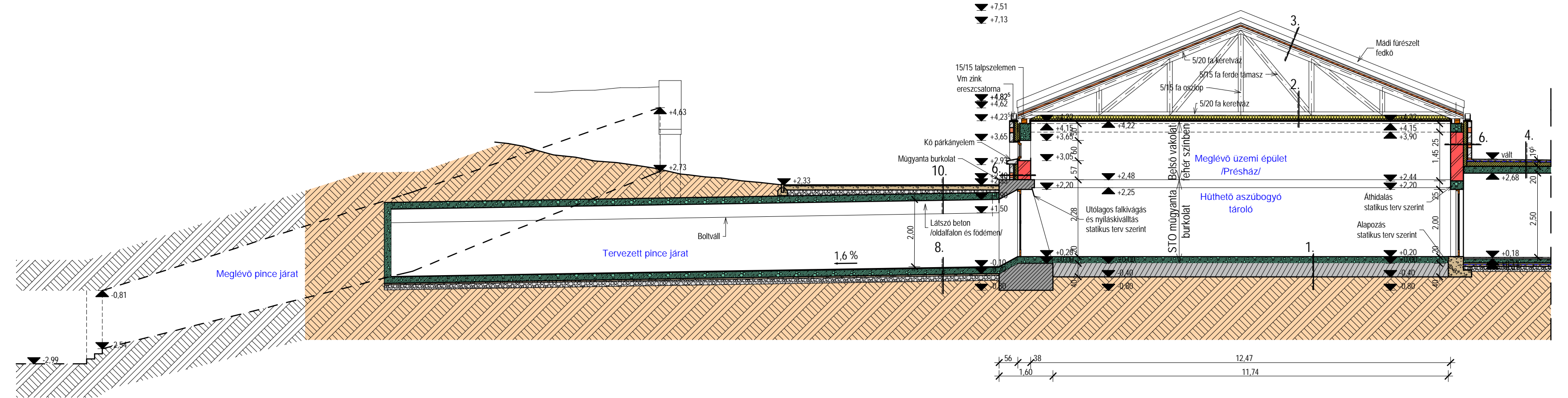


B-B METSZET
M=1:50



A-A METSZET
M=1:100



- 1. Meglévő padozat:
 - 1 rtf STO típusú műgyanta burkolat ives lábazattal
 - 1 rtf kőbőrrel
 - 40 cm meglévő beton lemez
 - utólagos felület kiegyenlítéses, gépi csiszolással
 - kavicságy
 - tomorított talaj
- 2. Szerelt almenyезet:
 - 10 x 10 cm-es acél zárt szelvény, meglévő
 - facsoportok aló rétezzel
 - 15 cm Rockwool kőzetgyapot hőszigetelés
 - 5x5 cm-es osztó borda /közef
 - 5 cm Rockwool kőzetgyapot hőszigetelés
 - 1 rtf pára záró fólia
 - 2 cm túlhevített fémfólia borítás leburkolat
- 3. Magasztó:
 - 4 cm cserép fedés
 - 3 cm 3/5 ellenék
 - 3/5 ellenék: Aceto készlettel legyes/
 - 3 cm léső fólia
 - 1 rtf fa racsoslatos statikus levet szerint
- 4. Járható lapoztató:
 - 4 cm Beton járóp
 - 1 rtf VLF-200 szarvóteg
 - 1 rtf DiaDrain-40 felületzárvó
 - 18 cm Elastogran típusú PUR hab helyszínen felhordott
 - víz és hőszigetelés
 - monolit víz levezető
 - 20 cm Átászó felülettel
- 5. Külső oldalfal /terepszint alatti/:
 - 1 rtf STO típusú műgyanta burkolat ives lábazattal
 - 1 rtf vakolat
 - Paradherm 38 HS Profi ligla falazat
 - 38 cm hőszigetelő falazó habarcsba rakva
 - 1 rtf beszorított habarcs
 - 2 rtf bitumenes vastaglémez szigetelés
 - /átfedéssel léghezgátszással ragasztva/
 - 1 rtf kekköltés
 - 47 cm meglévő beton támfal
 - 1 rtf Dorken lemez
 - 1 rtf geotextília
 - 1 rtf kavics szivárgó
- 6. Külső oldalfal:
 - 1 cm Belső vakolat
 - 38 cm Paradherm 38 HS Profi ligla falazat
 - 10 cm hőszigetelő falazó habarcsba rakva
 - 10 cm STYROFOAM típusú hőszigetelés, ragasztott kívülben
 - 3 cm kiszélesített legyes
 - 3 cm villótoros máll kermésítő ill.
 - 12 cm mészhomokkőgá burkolat, mészmentes burkoló habarcsban
 - /huzorganyozott acél rögzítő elemekkel/
- 7. Külső oldalfal, meglévő támfal:
 - 1 rtf STO típusú műgyanta burkolat ives lábazattal
 - 77-140 cm meglévő beton súlytámfal
 - 18 cm STYROFOAM típusú hőszigetelés, két rétegben
 - átlapozva, ragasztott kívülben
 - 5 cm kiszélesített legyes
 - 12 cm villótoros máll kermésítő ill.
 - mészhomokkőgá burkolat, mészmentes burkoló habarcsban
 - /huzorganyozott acél rögzítő elemekkel/
- 8. Pince padozat:
 - 1 rtf STO típusú műgyanta burkolat ives lábazattal
 - 20 cm VLF-200 szarvóteg
 - /ággépes csiszolt felülettel/
 - 5 cm szarvóbeton
 - 15 cm kavicságy
 - tomorított talaj
- 9. Pince oldalfal:
 - 1 rtf STO típusú műgyanta burkolat ives lábazattal
 - 20 cm vízszáró betoneból készült monolit vb oldalfal
 - Átászó felülettel/
 - 1 rtf Dorken lemez
 - 1 rtf geotextília
 - 1 rtf kavics szivárgó
- 10. Pince boltozat:
 - 1 rtf kavics szivárgó
 - 1 rtf geotextília
 - 1 rtf Dorken lemez
 - 20 cm vízszáró betoneból készült monolit vb boltozat
 - Átászó felülettel/
- 12. Térburkolat:
 - 3 cm aszfalt burkolat
 - 12 cm vasalt beton
 - 15 cm kavicskötés
 - tomorított talaj

MEGBÍZÓ ROYAL TOKAJI BORÁSZATI ZRT. 3903 MÁD, RÁKÓCZI FERENC UTCA 35.	Tervezés helye: MÁD, RÁKÓCZI FERENC UTCA 35. HRSZ.:904; 905; 909; 913	GENERAL TERVEZŐ BODONYI ÉPÍTÉSZ KFT. 3530 MISKOLC, SZENTPÁLI UTCA 7. TEL/FAX: +36-46/340-922; 408-580 E-MAIL: bodép@t-online.hu	FELELŐS TERVEZŐ BODONYI CSABA DLA OKL. ÉPÍTÉSZE É/1-05-0012/08	ÉPÍTÉS MUNKATÁRS KOCSIS SZILÁRD ÉPÍTÉSZE MARJAS PÉTER ÉPÍTÉSZE ZIELEM RITA OKL. ÉPÍTÉSZE	SZAKÁGI TERVEZŐK KERÉNYI LÁSZLÓ STATIKUS VEZETŐ TERVEZŐ T-1-05-0241 KÁDÁR PÉTER GÉPÉSZMÉRNÖK G1-05-0240 MÜNNICH GÁBOR ELEKTROMOS VEZETŐ TERVEZŐ V-1-05-0239	TECHNOLÓGIAI TERVEZŐ HAGYÓ Kft. 3516 Miskolc, Tuzsók u. 5. KOVÁCS ANDRÁS	MUNKÁ MEGNEVEZÉSE: MÁD ROYAL TOKAJI BORÁSZATI ZRT. MÁD, RÁKÓCZI FERENC UTCA 33-35 SZÁM ALATTI (HRSZ.:904; 905; 909; 913) BORFELDOLGOZÓ ÜZEM MÓDOSÍTOTT ENGEDÉLYEZÉSI TERV TERV MEGNEVEZÉSE: ASZÜBÖGYŐ TÁROLÓ A-A ÉS B-B METSZET EZEN TERV AZ 1999. ÉVI LXXVII. TÖRVÉNY ÉRTELMEBEN SZERZŐI JOGVÉDELME ALATT ÁLL	DÁTUM: 2009.08.HÓ LÉPTÉK: M=1:100	RAJZSZÁM: EM-404
---	---	--	--	---	---	---	---	--	----------------------------