

R-1: Földszint padlószervezet templomterében: (15cm vtg.)
 2 cm viaszsal polirozott cement-terazó burkolat, homok színben, rozsdamentes dilatációs profilal, szegmensnek mentén - ld. E-10 terlvápn
 6cm hálovasalt (4.2 15/15) úszatott betonlajzat
 1 rfg. PE fólia techn. szigetelés, lábazatok elé tekérszerűen felhajlítva
 3-3cm EPS 100 lépéshang gátlás, lábazatok előtt 1cm vtg./10cm magas
 1 rfg. 4.2mm vtg. Vilius modifikált bitum. nehézkémez szig., talajvíz elleni szig.
 16cm hálovasalt aljzabeton-statika szerint
 5cm szerelőbeton
 15 cm géppel töm. kavicsggy
 9 cm géppel tömött földfeltöltés
 termelt talaj

R-2: Földszint padlószervezet - gressburkolattal: (15cm vtg.)
 1cm kőporcelán (gress) burkolat
 2mm Mapeiv. Cimsec gressragasztó
 1 rfg. Mapeiv. Cimsec lapadóhíd
 2mm Mapeiv. Cimsec önterülő padókiegénylítő
 6cm hálovasalt (4.2 15/15) úszatott betonlajzat
 1 rfg. PE fólia techn. szigetelés, lábazatok elé tekérszerűen felhajlítva
 3-4 cm EPS 100 lépéshang gátlás, lábazatok előtt 1cm vtg./10cm magas
 1 rfg. 4.2mm vtg. Vilius modifikált bitum. nehézkémez szig.
 16cm hálovasalt aljzabeton-statika szerint
 5cm szerelőbeton
 15 cm géppel töm. kavicsggy
 15 cm géppel töm. földfeltöltés
 termelt talaj

R-3: Földszint padlószervezet - lépcső bővítőben:
 3-4 cm EPS 100 lépéshang gátlás, választófalak közé házagmentesen beszabva
 1 rfg. 4.2mm vtg. Vilius modifikált bitum. nehézkémez szig.
 16cm hálovasalt aljzabeton-statika szerint
 5cm szerelőbeton
 15 cm géppel töm. kavicsggy
 15 cm géppel töm. földfeltöltés
 termelt talaj

R-4: Földszint padlószervezet - szőcsék alatti podeszt (13x32cm vtg.):
 2cm vtg. viaszsal polirozott cement-terazó burkolat, homok színben, rozsdamentes dilatációs profilal - szegmensnek mentén - ld. E-10 terlvápn
 10cm hálovasalt (4.2 15/15) úszatott betonlajzat
 20cm magas Ytong P2-0.5 (1sor, bármilyen szélességű falazóelem)
 Ytong vékony-falazóhabarcsa ragasztva, gépészeti elszívásnak kihagyott csatlomakkal
 6cm hálovasalt (4.2 15/15) úszatott betonlajzat
 3-4 cm EPS 200 lépéshang gátlás
 1 rfg. 4.2mm vtg. Vilius modifikált bitum. nehézkémez szig.
 16cm hálovasalt aljzabeton-statika szerint
 5cm szerelőbeton
 15 cm géppel töm. kavicsggy
 15 cm géppel töm. földfeltöltés

R-5: Templom lábazati fal - általános helyen:
 2 mm STO Lotusan öntisztuló vékonyvakolat
 1 rfg. STO Putzgrund alapozó
 2 mm dryvitáló + glett
 14 cm Styrodur 2800C expandált polisztirol ragasztva + műia. tárcsás dübellel rögzítve
 30cm mon. vb. fal - statika szerint
 2 rfg. diszperzós festés, hófehér Héra

R-6: Templom lábazati fal - virágvívnyálán:
 2 rfg. Héra világoszürke betonfesték
 1 rfg. Falix mélyalapozó
 20cm vtg. mon. vb. mellvéd, telegen műkö fedlappal
 2cm Dörken Delta-MS 20 szivárgáscsöveg
 - tekérszerűen a vívívnyálá behajlítva
 - dombornyomott oldalával vb. fal felé fordítva
 - földölki kiáztató pereménél profilal
 - műia. tárcsás dübellel rögzítve lezúszás ellen
 - vívívnyálának a szivárgóelem felső síkját utólag helyenként perforálva
 termőföld
 2cm Dörken Delta-MS 20 szivárgóelem - hőszigetelt fal élé felhajlítva
 1mm ragasztórgy
 1 rfg. STO Putzgrund alapozó
 2 mm dryvitáló + glett
 14 cm Styrodur 2800C expandált polisztirol - rag + műia. tárcsás dübellel rögzítve
 4,2mm Vilius modif. bitum. nehézkémez vízszig., vb. falra átlapoló hegesztéssel rögz.
 30cm mon. vb. fal - statika szerint
 1cm belső oldali vakolat: alsó 50cm magas sávbán Weber san L páraáteresztő simítvakolat
 3 rfg. diszperzós festés: hófehér Héra

R-7: Külső íves vasbeton fal:
 2 mm STO Lotusan öntisztuló vékonyvakolat
 1 rfg. STO Putzgrund alapozó
 2 mm dryvitáló + glett
 1 rfg. STO Prim Plex alapozó/lapadóhíd
 14 cm Rockwool Frontrock hőszig.
 ragasztva+ műanyag tárcsás dübellel rögz. (6db/háló) 30 cm monolit vb. teherhordó fal - statika szerint
 2x1,25cm RB karton almenyезet teljes felületű glettelés
 3 rfg. diszperzós festés, hófehér Héra

R-8: Emellett földem padlószervezete (10cm vtg.) előtérben:
 1cm kőporcelán (gress) lapburkolat
 - burkolatkiosztási terlvap szerint -
 2mm Mapeiv. Cimsec gressragasztó
 1 rfg. Mapeiv. Cimsec lapadóhíd
 2mm Mapeiv. Cimsec önterülő padókiegénylítő
 6cm hálovasalt (4.2 15/15) úszatott betonlajzat (C16)
 1 rfg. PE fólia technológiai szigetelés
 3cm EPS 100 lépéshang gátlás
 20cm monolit vb földem - statika szerint
 2 rfg. diszperzós festés, hófehér Héra

R-9: Emellett földem padlószervezete (10cm vtg.) Iroda, vizesblokk fölött:
 1cm kőporcelán (gress) lapburkolat
 - burkolatkiosztási terlvap szerint -
 2mm Mapeiv. Cimsec gressragasztó
 1 rfg. Mapeiv. Cimsec lapadóhíd
 2mm Mapeiv. Cimsec önterülő padókiegénylítő
 6cm hálovasalt (4.2 15/15) úszatott betonlajzat (C16)
 1 rfg. PE fólia technológiai szigetelés
 3cm EPS 100 lépéshang gátlás
 20cm monolit vb földem - statika szerint
 2mm teljes felületű mennyázó-glettelés
 3 rfg. diszperzós festés, hófehér Héra

R-10: Lépcsőpínlő:
 1cm kőporcelán (gress) lapburkolat
 - burkolatkiosztási terlvap szerint -
 2mm Mapeiv. Cimsec gressragasztó
 1 rfg. Mapeiv. Cimsec lapadóhíd
 2mm Mapeiv. Cimsec önterülő padókiegénylítő
 15cm monolit vb lépcsőszervezet - statika szerint
 5cm felületen perforációk helyeinek kitűzése és lámpakiosztások építés tervezői művezetés kíséretében kerülnek meghatározásra !

R-11: Karzat lépcsős földeme:
 7 mm ipari zónyepádló
 2 mm önterülő padókiegénylítő
 15cm monolit vb földem, 30cm-1 falpáncsözépnél
 27.5-161.5cm Rigips rugós függesztő szerk.+ CD váz
 2x1,25cm RB karton almenyезet teljes felületű glettelés
 3 rfg. diszperzós festés, hófehér Héra

R-12: Karzat alapföldeme:
 7 mm ipari zónyepádló
 2 mm önterülő padókiegénylítő
 15cm monolit vb földem, 30cm-1 falpáncsözépnél
 27.5-161.5cm Rigips rugós függesztő szerk.+ CD váz
 2x1,25cm RB karton almenyезet teljes felületű glettelés
 3 rfg. diszperzós festés, hófehér Héra

R-13: Külső íves vasbeton fal:
 2 mm STO Lotusan öntisztuló vékonyvakolat
 1 rfg. STO Putzgrund alapozó
 2 mm dryvitáló + glett
 1 rfg. STO Prim Plex alapozó/lapadóhíd
 14 cm Rockwool Frontrock hőszig.
 ragasztva+ műanyag tárcsás dübellel rögz. (6db/háló) 30 cm monolit vb teherhordó fal - statika szerint
 2x1,25cm RB karton almenyезet teljes felületű glettelés
 3 rfg. diszperzós festés, hófehér Héra

R-14: Külső egyenes vasbeton fal -irodai ablak parapettfal:
 Shadow box parapettvezet. sunguard super neutral 5/128 6-14-6 #4 felületlen festett RAL 7037. üvegkeretekt Ug=1,1W/m²K 90% argontöltött
 8cm légrés
 30 cm monolit vb teherhordó fal - statika szerint
 1cm belső oldali vakolat:
 - alsó 50cm magas sávbán Weber san L páraáteresztő simítvakolat
 - ez felett normál cementvakolat

R-15: Külső íves vasbeton fal - vizesblokk előtérfalánál:
 2 mm STO Lotusan öntisztuló vékonyvakolat
 1 rfg. STO Putzgrund alapozó
 2 mm dryvitáló + glett
 1 rfg. STO Prim Plex alapozó/lapadóhíd
 14 cm Rockwool Frontrock hőszig
 ragasztva+ műanyag tárcsás dübellel rögz. (6db/háló) 30 cm monolit vb teherhordó fal - statika szerint
 2x1,25cm RB karton almenyезet teljes felületű glettelés
 7.5 cm CW váz (vb. falhoz 40 és 80cm magasságban kirögzítve)
 2x12,5mm RB (impregnált) karton, feles előtérben
 2 rfg. Mapegum VIF kárpótló vízszigetelés
 lábazatban Mapeband gumiszalag befejeztetésével
 2mm Mapeiv. Cimsec gressragasztó
 7mm vtg. fal kerámia burkolat 1,20m magasságig (60/30cm) marhtatlan színű Mapei impregnált fugázóanyaggal

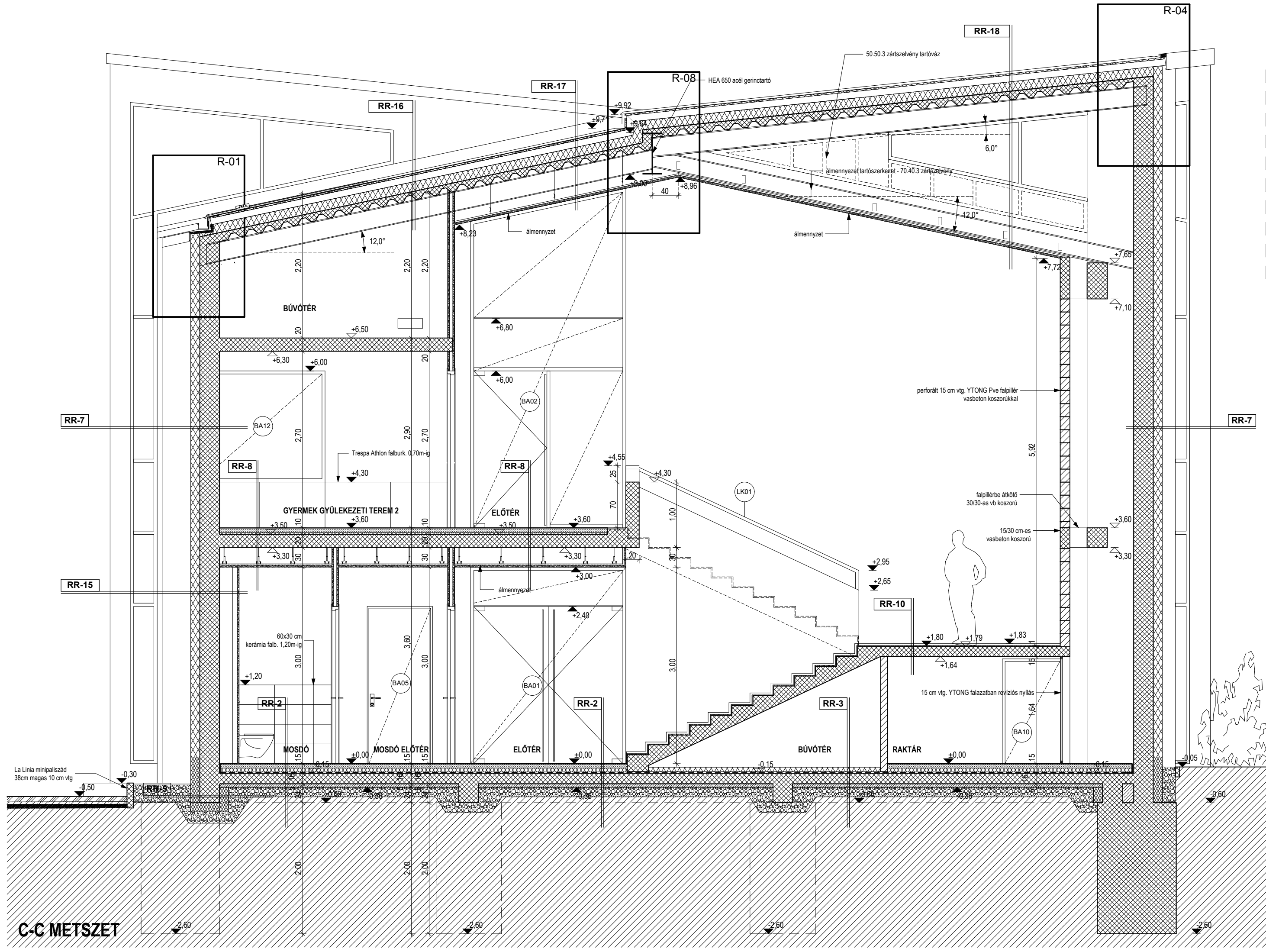
R-16: Tölcészerkezet - bővíték fölött:
 2,5cm Rheinzink állókörös lemezfedés, (natúr felület)
 0,5 cm Rheinzink alátétzónyógy
 2,4cm -vastagságú gyulán átengedett- deszka aljzat, teljes felületen
 10cm magas/5 cm széles állított léváz, közte kiszellőztetett légrés
 14cm Bachl tecta-PUR 024 N+F táblák
 1 rfg. Bachl Tecta fol párazárás
 5cm felületen (C16)
 8,5 cm LINDAB LTP 85 trapézlemez aljzat
 30 cm magas acél „J” föktartók (3db/tefölközle + HEA 650 gerincartó)
 acéltartók E30 tűzgátló festékekkel festve, fehér

R-17: Tölcészerkezet („G” jeli, bevilágító nélküli tetőfelületnél):
 2,5cm Rheinzink állókörös lemezfedés, (natúr felület)
 0,5 cm Rheinzink alátétzónyógy
 2,4cm -vastagságú gyulán átengedett- deszka aljzat, teljes felületen
 10cm mag/5 cm széles állított léváz, közte kiszellőztetett légrés
 14cm Bachl tecta-PUR 024 N+F táblák
 1 rfg. Bachl Tecta fol párazárás
 5cm felületen (C16)
 8,5 cm LINDAB LTP 85 trapézlemez aljzat
 30 cm magas acél „J” föktartók - E30 tűzgátló festékekkel festve, fehér
 48,5 cm Rigips rugós függesztő szerk.+ CD váz
 2x1,25 cm RB gipszkarton burkolat teljes felületű glettelés
 3 rfg. diszperzós festés, hófehér Héra

R-18: Tölcészerkezet („A, B, C, D” jeli, bevilágító tetőfelületnél):
 2,5cm Rheinzink állókörös lemezfedés, (natúr felület)
 0,5 cm Rheinzink alátétzónyógy
 2,4cm -vastagságú gyulán átengedett- deszka aljzat, teljes felületen
 10cm mag/5 cm széles állított léváz, közte kiszellőztetett légrés
 14cm Bachl tecta -PUR 024 N + F táblák
 1 rfg. Bachl Tecta fol párazárás
 5cm felületen (C16)
 8,5 cm LINDAB LTP 85 trapézlemez aljzat
 30 cm magas acél „J” föktartók - E30 tűzgátló festékekkel festve, fehér
 70,40 30cm acél zártszelvény föktartók t=1,0m-ként - E30 tűzgátló festékekkel festve, fehér
 10 cm Rigips orientáltgöszet szerk.+ CD váz
 2x1,25cm RB gipszkarton burkolat - minta szerint perforálva teljes felületű glettelés
 3 rfg. diszperzós festés, hófehér Héra

R-19: Tölcészerkezet („E” jeli, kültéri almenyезetnél):
 2,5cm Rheinzink állókörös lemezfedés, (natúr felület)
 0,5 cm Rheinzink alátétzónyógy
 2,4cm -vastagságú gyulán átengedett- deszka aljzat, teljes felületen
 10cm mag/5 cm széles állított léváz, közte kiszellőztetett légrés
 14cm Bachl tecta-PUR 024 N+F táblák
 1 rfg. Bachl Tecta fol párazárás
 16cm vtg. mon. vb. ferde földem
 22/39 cm Rigips nönusz rugós függesztő szerk.+ CD váz
 2x1,25 cm Rigipúr gipszrost burkolat
 8cm EPS 80 hőszigetelés ragasztva+ műia. tárcsás dübellel rögzítve
 2 mm dryvitáló + glett
 2 mm dryvitáló + glett
 2 mm STO Lotusan öntisztuló vékonyvakolat

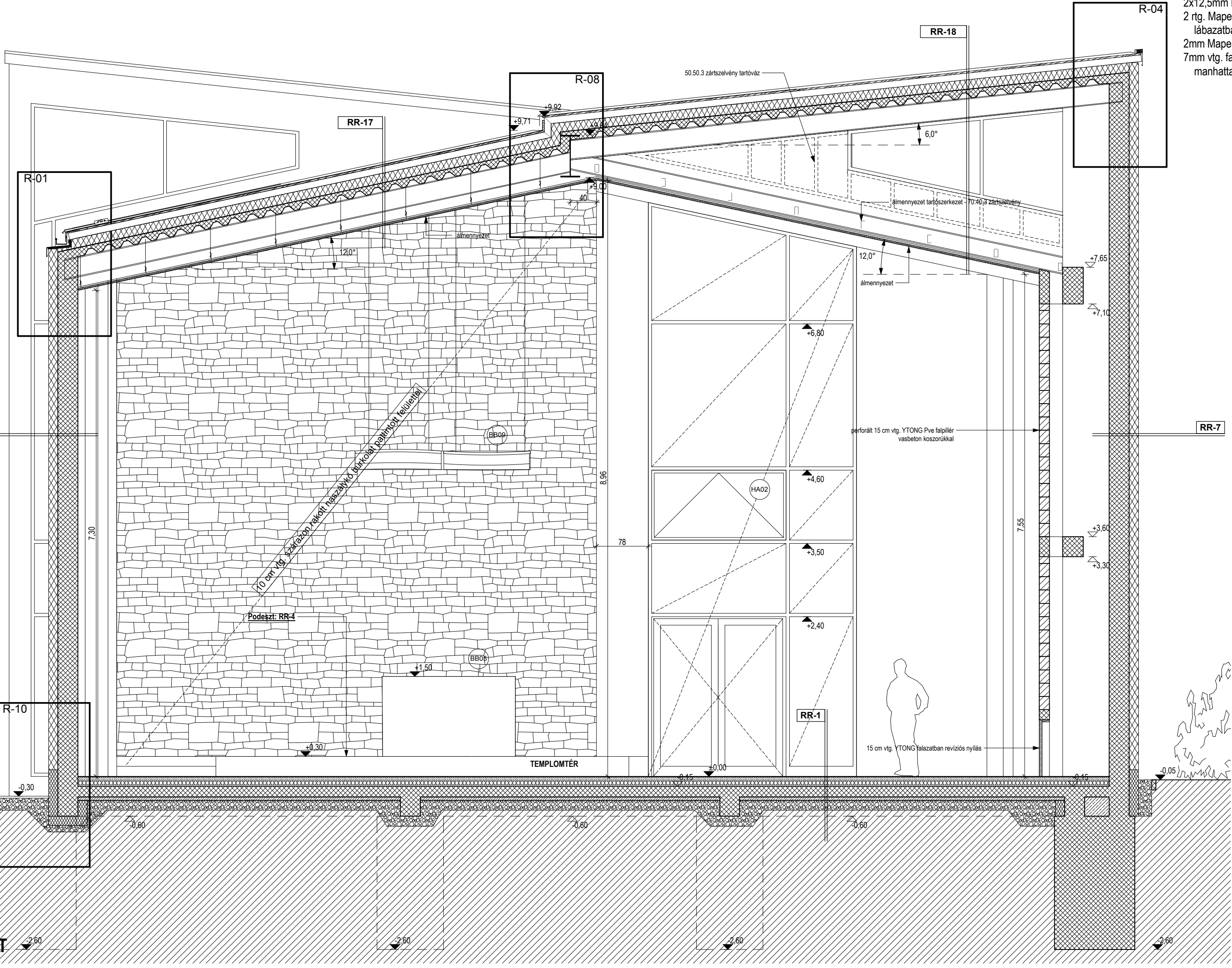
R-20: Tölcészerkezet oldalfala - bevilágító 2 oldalán:
 2 mm STO Lotusan öntisztuló vékonyvakolat
 1 rfg. STO Putzgrund alapozó
 2 mm dryvitáló + glett
 14cm Rockwool frontrock
 1 rfg. Bachl tectafol párazárás
 15mm vtg. OSB-3 háncsap aljzat, csavarozva
 50.50.3mm zártszelvény tartószerkezet, t=50cm
 12,5cm gépészeti installációs légrés
 7.5 cm CW váz (vb. falhoz 40 és 80cm magasságban kirögzítve)
 2x12,5mm RB (impregnált) karton, feles előtérben
 2 rfg. Mapegum VIF kárpótló vízszigetelés
 lábazatban Mapeband gumiszalag befejeztetésével
 2mm Mapeiv. Cimsec gressragasztó
 7mm vtg. fal kerámia burkolat 1,20m magasságig (60/30cm) marhtatlan színű Mapei impregnált fugázóanyaggal



- 01 Sio Therm Classic rendszeri homokvakolat. Szólutsuan K-0,3 szim. fehér
- 02 Kettős állókörös tálcákra feltöltés: Rheinzink "standard" natúr felület (hálovas szőnye)
- 03 Tálcákra szagfolyasztó: Rheinzink "prima-pro" blue-grey (szőnye)
- 04 Négyzetű szőnyegű tálcákra függő ereszcsatorna és szagfolyasztó: Rheinzink "prima-pro" blue-grey (szőnye)
- 05 Hőszigetelő szűnyegű, négyzetű szőnyegű tálcákra helyezőszőnye: Rheinzink "prima-pro" blue-grey (szőnye)
- 06 Alumínium föggyelvény-rendszer: Shuco FW 90 - (hálovas szőnye - RAL 7003)
- 07 Kávézáró mód felületkezelés (homokszínű)
- 08 Pormentőgöngy, biztonsági üveg tábla, lértárlat
- 09 Rozsdamentes acél korlát
- 10 Horganyzott acél kerítés
- 11 Lamella, horganyzott acél gépjáratási szőnyeg

JELMAGYARÁZAT:

- VASBETON SZERKEZET
- FALAZOTT SZERKEZET
- SZERELT GIPSZKARTON SZERKEZET
- SZÁLAS HŐSZIGTELEÉS
- R-08** RÉSZLETJEL
- PADLÓSZINT
VB FÖDÉM, ALJZABETON SZINT
- KIVÁLTÓ ALSÓ SÍK
- BELMAGASSÁG
- GÉPÉSZETI FALÁTTÖRÉS: 20CM ÁTMÉRŐ
2,39m/1,62m TENGELELYMAGASSÁG +0.00 SZINTTŐL
- ELEKTROMOS KAPCSOLÓ / SZEKRENY



MEGJEGYZÉS:

A MÉRÉTEK A HELYSZÍNEK ELLENŐRIZENDŐK

Gépészeti földemáttöréseket a földem felállításával egyenértékű módon le kell zárni !

A kiviteli tervek részletterve nem helyettesítik a kivitelezés által készített műhely-illetve gyártmányterveket

A belsőépítészeti kivitelezés előtt a szerkezeti méretek ellenőrizendőek !

Alapozás, vasbetonszerkezetek valamint acélszerkezetek kialakítása, kiosztása, rögzítése statikai kiviteli tervek szerint.

A vasbetonnal érintkező faszerkezetek alá bitumenes elválasztó réteget kell fektetni.

A fűrésztel faszerkezetek anyaga 1. oszt. épületfa, rovar-, gomba- és lángmentesítve, háromszori impregnálással.

Fali- almenyезeti perforációk helyeinek kitűzése és lámpakiosztások építés tervezői művezetés kíséretében kerülnek meghatározásra !

±0.00 = 112,70 mBf

HÓSOK EMLÉKTEPLOMA 2800 VÁC, CSÁNYI LASZLÓ KFT. - GÖRGY ARTUR UTCA HRSZ: 40751 2800 VÁC, ÖZG UTCA 5.		
ÉPÍTŐ: VÁC-ALSÓVÁROSI REFORMÁTUS MISSIONS EGYHÁZKÖZSÉG 2800 VÁC, ÖZG UTCA 5.	ÉPÍTŐ:	
ÉPÍTÉSI TERVEZŐ:	MOHAI ÉS TÁRSA TERVEZŐ IRODA Bt. IRODA: 2800 VÁC, MÁRCUSZ KÖZ TEL.: (06-30) 102 9149, e-mail: mohai@moai.hu www.mohai-tarsa.hu	MOHAI ZSUZSANNA VÉGEZÉS TERVEZŐ 11/1009
ÉPÍTÉSI MUNKÁTERV:	BOCZKI ÉPÍTÉSI IRODA KFT. 2800 VÁC, MÁRCUSZ KÖZ 1. TEL.: (06-30) 102 9149, e-mail: bocki@bocki.hu www.bocki.hu	BOCZKI MÓRIS VÉGEZÉS TERVEZŐ 11/1009
SZERELŐ: SZÉPESI SZOLNÁK GÁBOR 86. Építőkörnyék HRSZ: 49507	FÉNYKÉP MÉRÉS: GYÖRGI LÁSZLÓ 17 10 000 KÖRNYÉK ÉPÍTÉSI KFT. 1118 Budapest, Rákóczi s. ut. 06-10 222 20 58	MÉRÉS: PÉTER GYÖRGY 1441 BUDAPEST VÉGEZÉS TERVEZŐ 11/13300 VACGA MÉRŐKÖZPONT KFT. 2800 VÁC, LŐRINC S. 5.
FÉNYKÉP MÉRÉS: PINTÉRENYI KÖZBŐRŐ DORINA 484 BUDAPEST SZÜLŐSÉGI NYILVÁNLAT SZÜLŐSÉGI NYILVÁNLAT 2100 GÖDÖLL, Tótházy u. 54. tel.: 06-20 9947 249	ÉPÍTŐ:	SZABÓ GÁBOR VÉGEZÉS TERVEZŐ 11/13300 VACGA MÉRŐKÖZPONT KFT. 2800 VÁC, LŐRINC S. 5.

A-A, B-B, C-C METSZETEK

KIVITELI TERV

É-04