

RÉTEGRENDEK:

R1.1

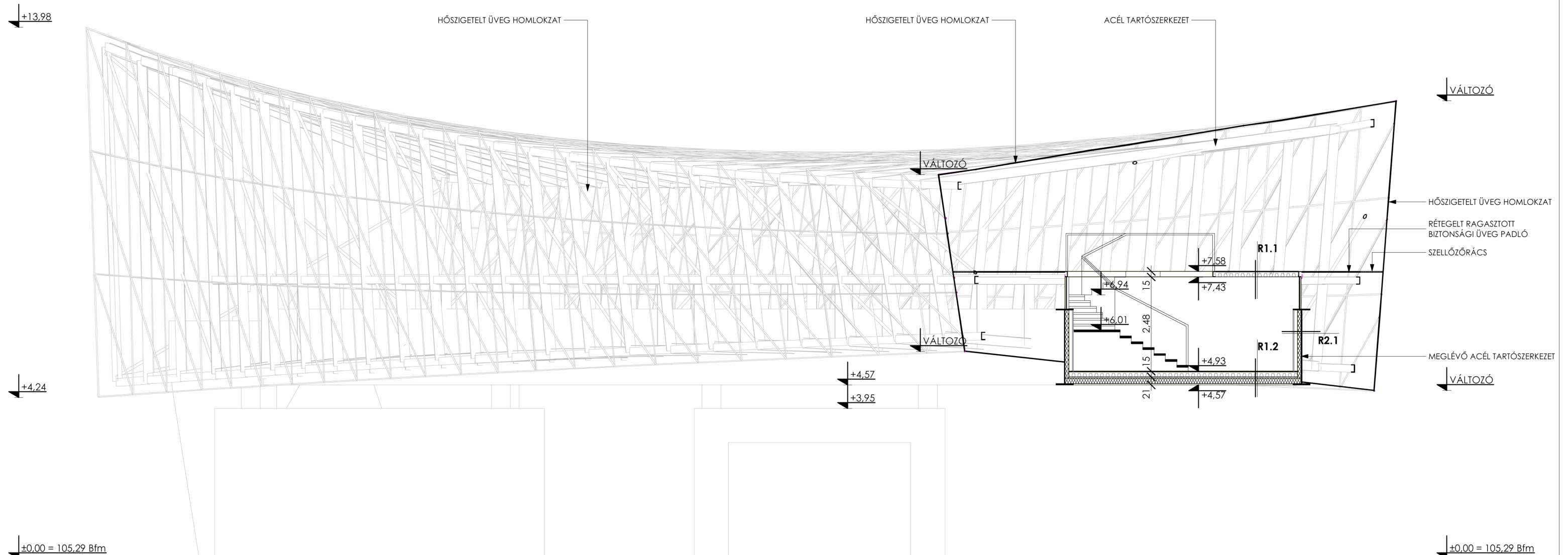
- 1rtg kent műgyanta padlóburkolat
- 1 cm aljzatkiegyenlítés
- LPT 85 v=1,0 trapézlemez + 5 cm felbeton
- IPE 270 acél szerkezet
- 2rtg RF gipszkarton álmennyezet, külső réteg impregnált kivitelben
- glettelés, mosható festés

R1.2

- 1rtg kent műgyanta padlóburkolat
- 1 cm aljzatkiegyenlítés
- LPT 85 v=1,0 trapézlemez + 5 cm felbeton
- HEA 180 acél tartó, közte 15 cm ásványgyapot hőszigetelés
- szerelt fém lemez burkolat

R2.1

- meglévő megmaradó acél szerkezet
- 10 cm ásványgyapot hőszigetelés
- 2rtg fémvázra szerelt gipszkarton, külső réteg impregnált kivitelben
- glettelés, mosható festés



B - B K E R E S Z T M E T S Z E T

M = 1 : 1 0 0

2010. OKTÓBER

Fernezeyi_Basa_Iroda
építész_műterem | 1026 BUDAPEST, PASARÉTI ÚT 24.
+36-1-274-0199 WWW.FBISTUDIO.HU
VEZETŐ TERVEZŐ: FERNEZEYI GERGELY É1 01-3089/03
ÉPÍTÉSZ MUNKATÁRSAK: REISZ ÁDÁM, KISS DÁVID, VARGA KORITÁR KRISZTIÁN

**VÁCI ÚT FELETTI VASÚTI HÍD
É T T E R E M - K Á V É Z Ó
E N G E D É L Y E Z É S I T E R V**

06