

**RÉTEGRENDEK:**

**R1.1**

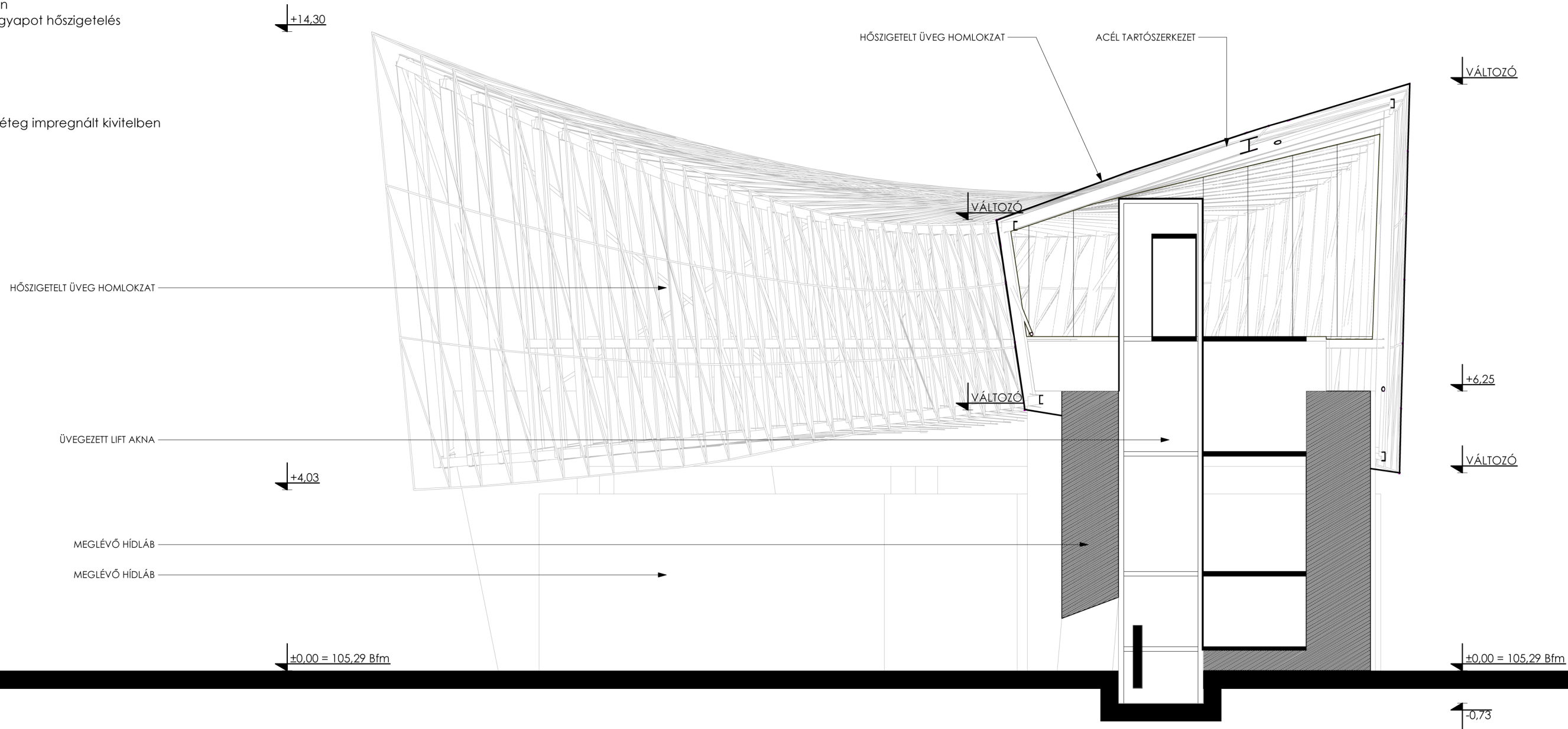
- 1rtg kent műgyanta padlóburkolat
- 1 cm aljzatkiegyenlítés
- LPT 85 v=1,0 trapézlemez + 5 cm felbeton
- IPE 270 acél szerkezet
- 2rtg RF gipszkarton álmennyezet, külső réteg impregnált kivitelben
- glettelés, mosható festés

**R1.2**

- 1rtg kent műgyanta padlóburkolat
- 1 cm aljzatkiegyenlítés
- LPT 85 v=1,0 trapézlemez + 5 cm felbeton
- HEA 180 acél tartó, közte 15 cm ásványgyapot hőszigetelés
- szerelt fém lemez burkolat

**R2.1**

- meglévő megmaradó acél szerkezet
- 10 cm ásványgyapot hőszigetelés
- 2rtg fémvázra szerelt gipszkarton, külső réteg impregnált kivitelben
- glettelés, mosható festés



**D - D K E R E S Z T M E T S Z E T**

**M = 1 : 1 0 0**

**2010. OKTÓBER**

**Fernezezyi\_Basa\_Iroda**  
ÉPÍTÉSZMŰTEREM  
1026 BUDAPEST, PASARÉTI ÚT 24.  
+36-1-274-0199 WWW.FBISTUDIO.HU  
VEZETŐ TERVEZŐ: FERNEZEZYI GERGELY É1 01-3089/03  
ÉPÍTÉSZ MUNKATÁRSAK: REISZ ÁDÁM, KISS DÁVID, VARGA KORITÁR KRISZTIÁN

**VÁCI ÚT FELETTI VASÚTI HÍD  
ÉTTEREM - KÁVÉZÓ  
ENGDÉLYEZÉSI TERV**

**08**