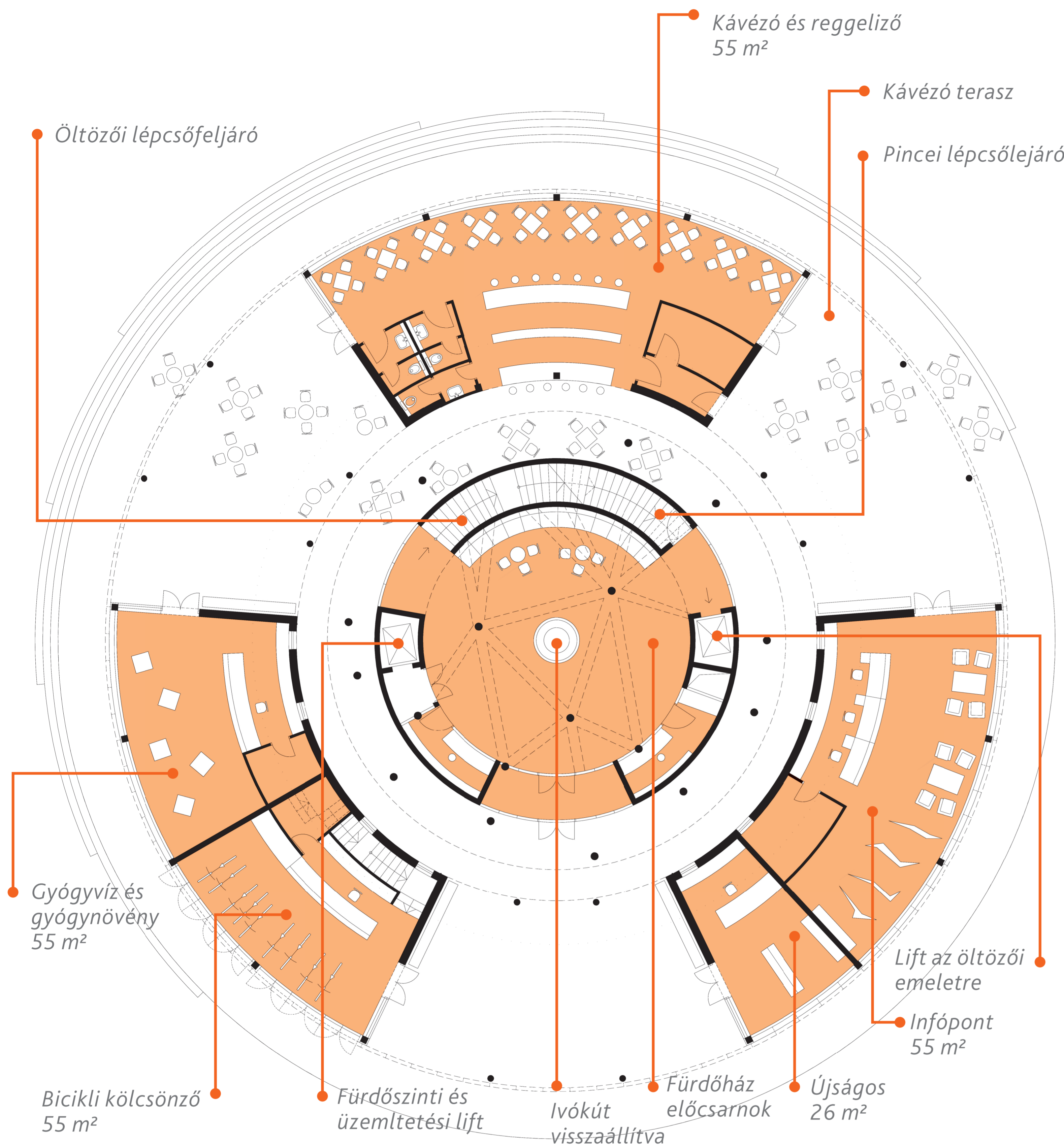


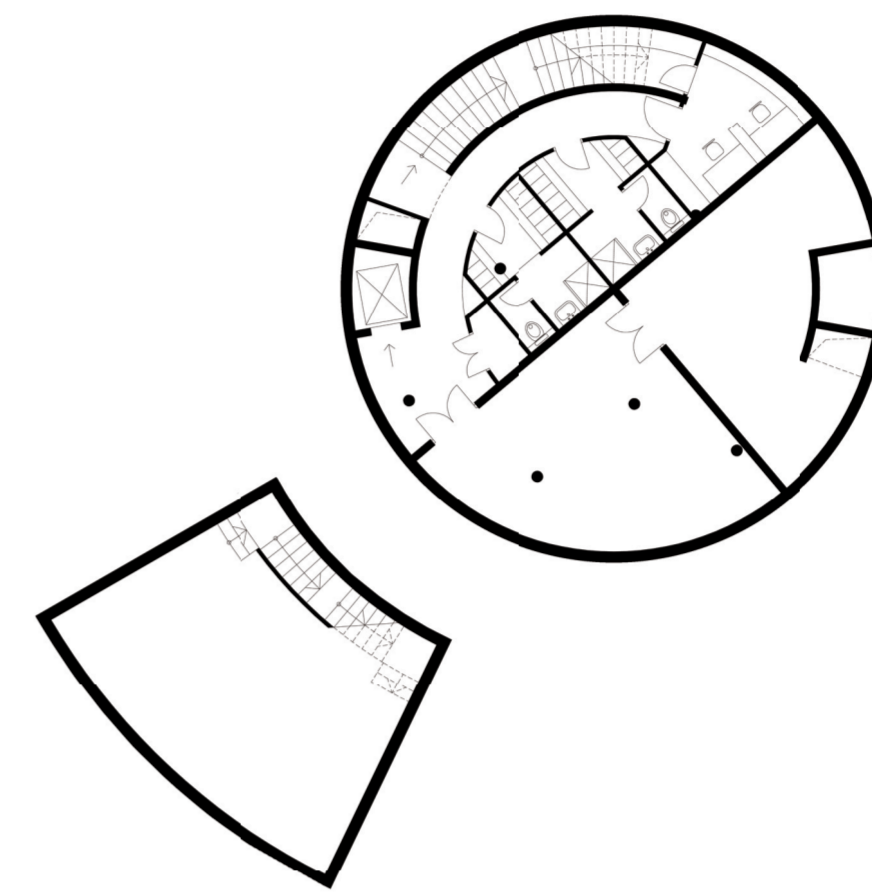
2. A MÓRICZ ZSIGMOND KÖRTÉRI GOMBA ÉPÜLET

Körtéri Fürdőház › Földszinti és 1. emeleti alaprajzok › M = 1 : 100; 1 : 200



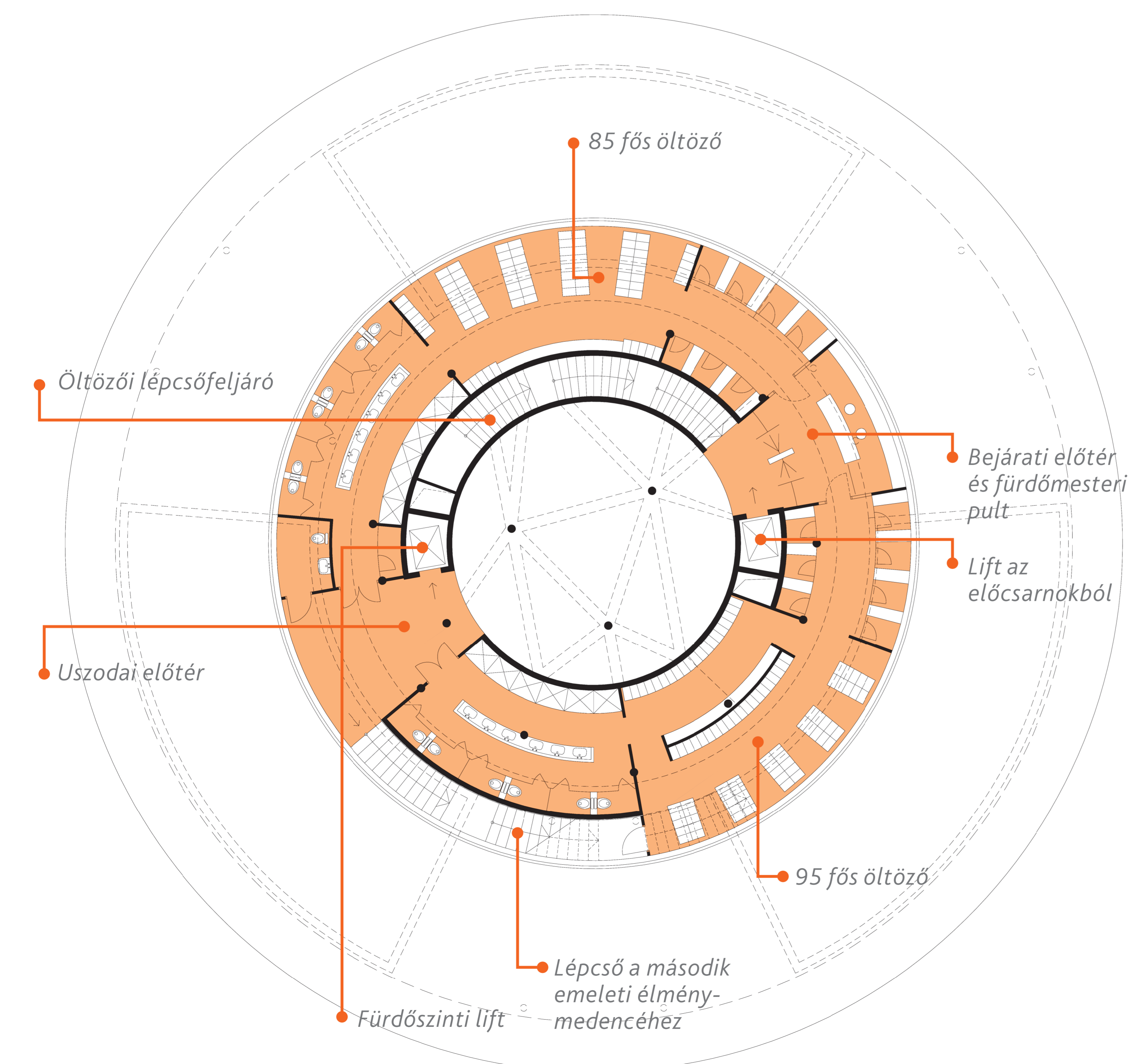
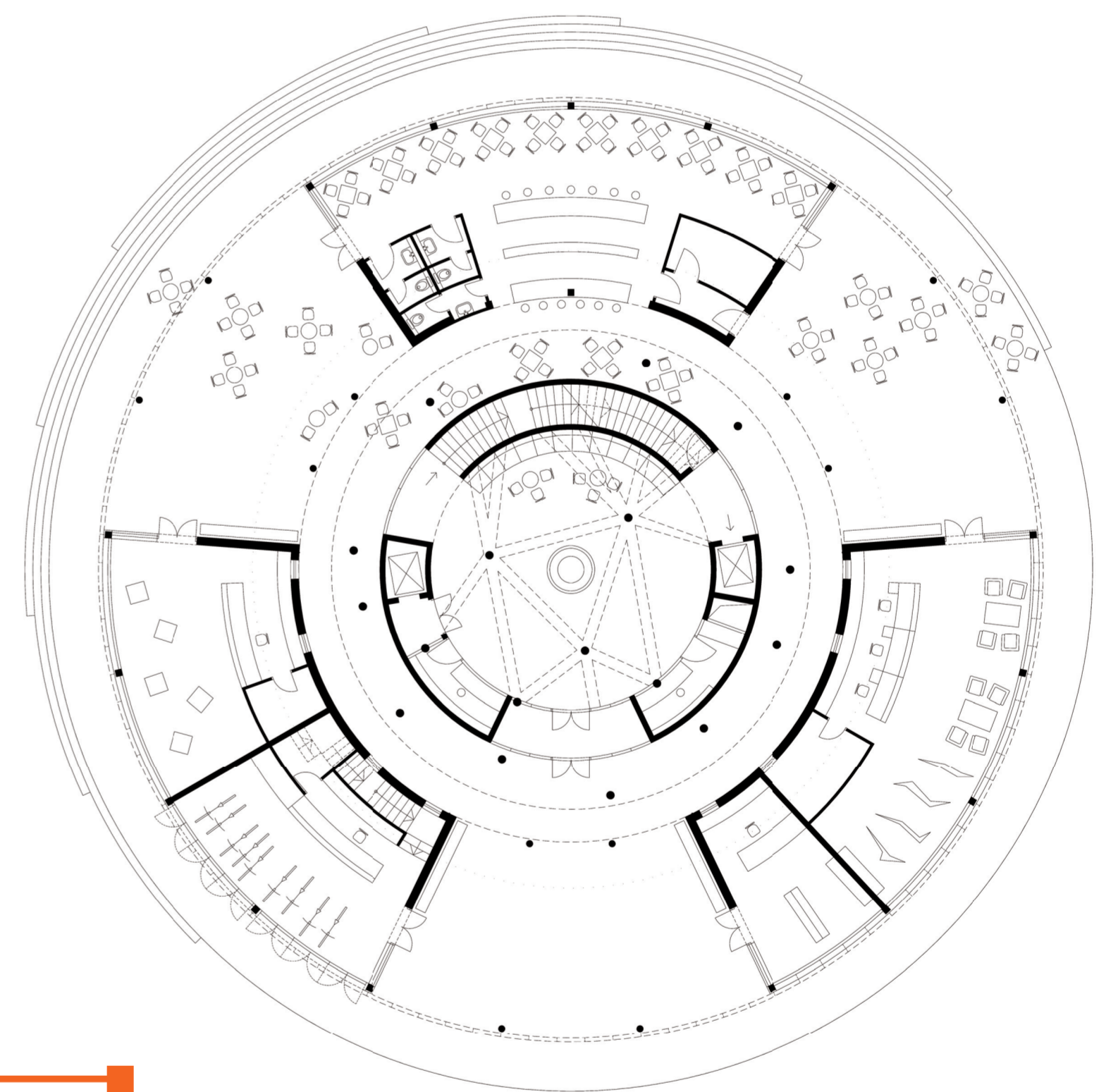
Pinceszint – az üzemi szint

Az üzemi öltözők, irodák és a vízkezelő berendezések (homokpados szűrőtartályok) és szivattyúk szintje. Kapcsolódik szolgálati liftként az épületen végigmenő és az öltözőbe érkező lifthez is. A két központi strang is elérhető a vízkezelőkből



Földszint – a szolgáltatások, a fürdőbejárat szintje

A gomba védett tömbjét és az új építést szerkezetileg különválasztjuk. A gomba eredeti átjárhatóságát is meg kívánjuk ezzel őrizni, nem csak hagyománytiszteletből, hanem a belső-külső átmeneti terek felértékelése miatt is. A gomba gyűrűjében a térhez erősen, de a fürdőházhoz is részben kapcsolódó funkciókat jelöltünk. A fürdőház bejárata a metrófeljáró felé nyílik, az előcsarnoka egyben találkozó hely is.



1. emelet – az átöltözés szintje

Az előcsarnokból liften és lépcsőn közelíthető meg. A cipős bejárati oldal, és papucsos kijárati rész között két kabinos, szekrényes, zuhanyzó és mosdó-wc elrendezésű öltözőblokkot tervezünk. Igény esetén kétnemű elrendezésben használható. Öltöző szekrényszám: kb. 155 fő

