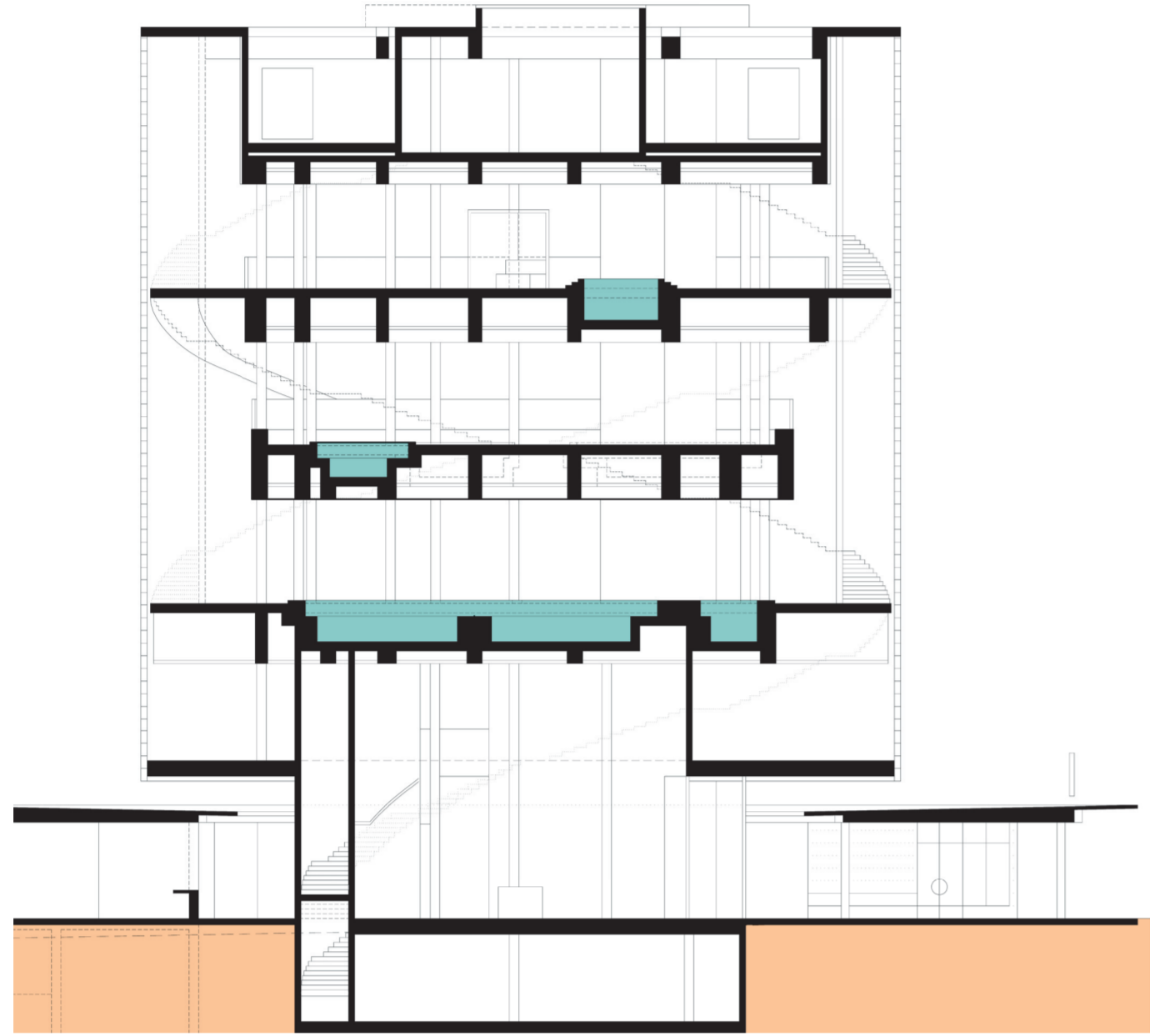


5. A MÓRICZ ZSIGMOND KÖRTÉRI GOMBA ÉPÜLET

Körtéri Fürdőház › Metszet és homlokzat › M = 1 : 200

Metszet

Monolit vasbeton tartószerkezet alul bordás vasbeton födéme, látszó nyersbeton gerendákkal. A homlokzat mentén spirálisan körbefutó kettős ördöglépcső készül. A gépészet és a világítás elemei a látszó gerendák közötti álmennyezeti térben szereltek.



Homlokzat

A gomba travertin kőburkolatot kap, külső síkján 50 cm lábazattal portál szerkezet készül.

A Fürdőház külső síkján 40 x 40 cm méretű elemekből íves üvegtégla homlokzatot terveztünk.

