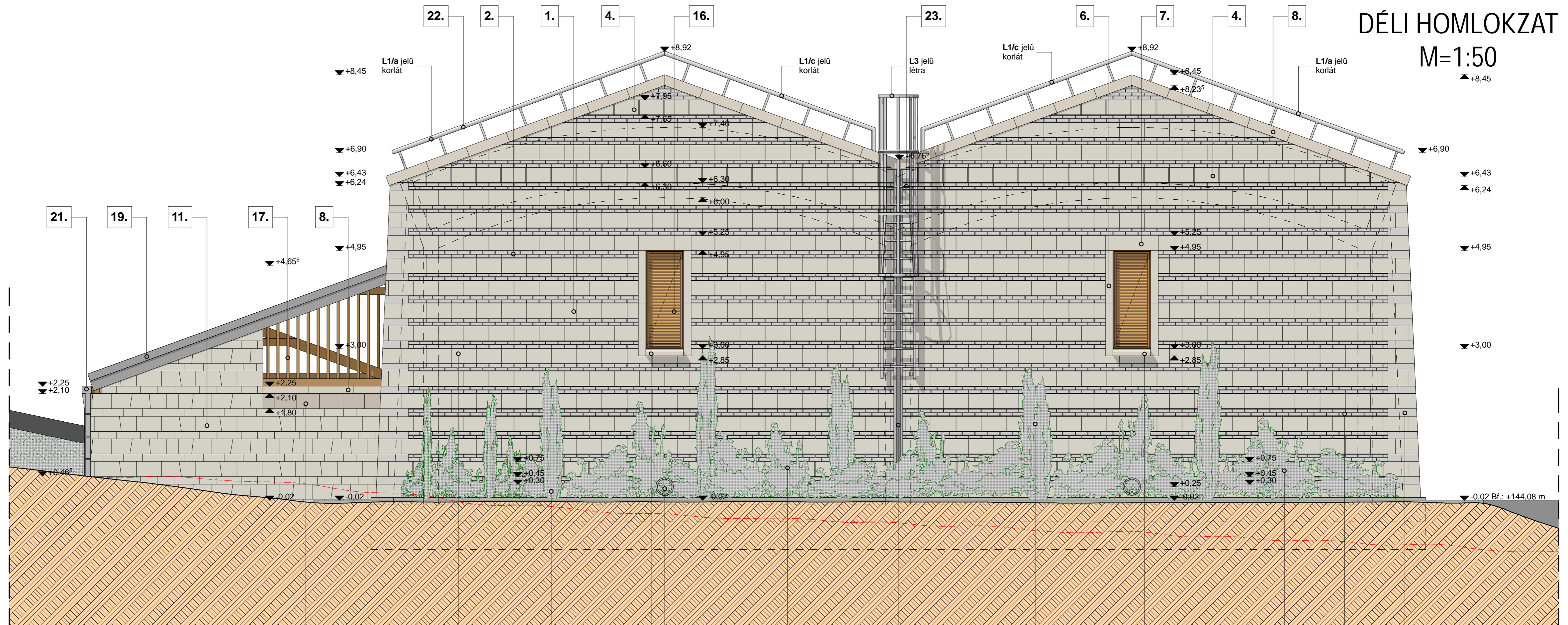


# DÉLI HOMLOKZAT

M=1:50



- |   |   |   |  |   |  |
|---|---|---|--|---|--|
| 1. Mádi zöldes színű riolitúfa előfal, fűrészelt felülettel, 30x50 cm szabályos elemekből 12 cm vastagságban, szorított hézaggal  | 5. Mádi zöldes színű riolitúfa kőparkány, 1 db kőből fűrészelt felülettel, víztoros kiképzéssel   | 9. Mádi zöldes színű riolitúfa kőparkány, fűrészelt felülettel, szabályos elemekből, szorított hézaggal                                       | 13. Horganyzott acélvázra szerelt lebegő tolokápu, finforest nagytáblás fabelétekkel ellátva, dió színre pácolva | 17. Fa szerkezetek dió színre pácolva   | 21. VM Zink 0,65 patinázott lemez ereszcsontra, quartz színben |
| 2. 2 sor szürke színű mészhomoktéglá előtéffel 12 cm vastagságban, teli hézaggal  | 6. Mádi zöldes színű riolitúfa kőkeret, 1 db kőből, fűrészelt felülettel, 15 cm vastagságban      | 10. Mádi zöldes színű riolitúfa attikafal burkolat, fűrészelt felülettel, 30x118 cm szabályos elemekből 8 cm vastagságban, szorított hézaggal | 14. Vörösfenyőből készült kétszárnyú ajtó, finforest táblás betétekkel, dió színre pácolva                       | 18. VM Zink 0,65 patinázott lécbetétes lemezfedés, quartz színben                                 | 22. Rozsdamentes acél csőkorlát                                |
| 3. Mádi zöldes színű riolitúfa kő elem, fűrészelt felülettel, 30x50 cm szabályos elemekből trapéz keresztmetszettel, szorított hézaggal   | 7. Mádi zöldes színű riolitúfa szemöldök kő, 1 db kőből, fűrészelt felülettel, 12 cm vastagságban | 11. Mádi zöldes színű riolitúfa kőfalazat, fűrészelt felülettel, szabálytalan elemekből 40 cm vastagságban, szorított hézaggal                | 15. Hőszigetelő üvegezéssel ellátott nyílászárók, vörösfenyő profilból, dió színre pácolva                       | 19. VM Zink 0,65 patinázott lemez badogozás, quartz színben                                       | 23. Rozsdamentes acél csőlétra                                 |
| 4. Mádi zöldes színű riolitúfa szellőző elem, fűrészelt felülettel, 30x48 cm szabályos elemekből 12 cm vastagságban, 2 cm -re széthúzott (szellőzőréssel) üres fugával, mögötte rovarháló | 8. Mádi zöldes színű riolitúfa fedő, fal szélességű, fűrészelt felületű, siloplast hézagolással   | 12. Horganyzott acélvázra szerelt hőszigetelt tolokápu, finforest nagytáblás faburkolattal ellátva, dió színre pácolva                        | 16. Fix zsalsu árnyékoló, vörösfenyőből készítve, dió színre pácolva   | 20. Horganyzott acélvázra szerelt előtétő, VM Zink 0,65 patinázott lemez fedéssel, quartz színben | 24. Örökzöld növényzet   |

<b>MEGÍZŐ</b> ROYAL TOKAJI BORÁSZATI ZRT. 3903 MÁD, RÁKÓCZI FERENC UTCA 35.	<b>TEVEZÉS HELYE:</b> MÁD, RÁKÓCZI FERENC UTCA 35. HRSZ.:904/1; 905; 913	<b>GENERAL TERVEZŐ</b> BODONYI ÉPÍTÉSZ KFT. 3530 MISKOLC, SZENTPÁLI UTCA 7. TEL/FAX: 06-46/340-982; 408-580 E-MAIL: bodep@t-online.hu	<b>FELELŐS TERVEZŐ</b> BODONYI CSABA DLA OKL. ÉPÍTÉSZMÉRNÖK É1-05-0012/2003	<b>ÉPÍTÉSZ MUNKATÁRS</b> KOCSIS SZILÁRD ÉPÍTÉSZMÉRNÖK MARJAS PÉTER ÉPÍTÉSZMÉRNÖK	<b>SAKÁGI TERVEZŐK</b> KERÉNYI LÁSZLÓ STATIKUS VEZETŐ TERVEZŐ KÁDÁR PÉTER GÉPÉSZMÉRNÖK MÜNNICH GÁBOR ELEKTROMOS VEZETŐ TERVEZŐ	T-1-05-0241 G1-05-0240 V-1-05-0239	<b>TECHNOLÓGIAI TERVEZŐ</b> HAGYÓ KÍL 3516 Miskolc, Tuzsók u. 5. KOVÁCS ANDRÁS	<b>MUNKA MEGNEVEZÉSE:</b> MÁD, RÁKÓCZI FERENC UTCA 33-35 SZÁM ALATTI BORFELDOLGOZÓ ÜZEM LÜTEMÉNEK, HORDÓ ÉS IDEIGLENES TARTÁLYOS ÉRLELŐ ÉS HŰTŐBLOKK KIVITELI TERVE <b>TERV MEGNEVEZÉSE:</b> DÉLI HOMLOKZAT	<b>DÁTUM:</b> 2008.09.HÓ <b>LÉPTÉK:</b> M=1:50	<b>RAJZSZÁM:</b> E-8
---	--	---	--	--	--	--	---	--	---	-------------------------

EZEN TERV AZ 1999. ÉVI LXXVII. TÖRVÉNY ÉRTELMEBEN SZERZŐI JOGVÉDELIM ALATT ÁLL