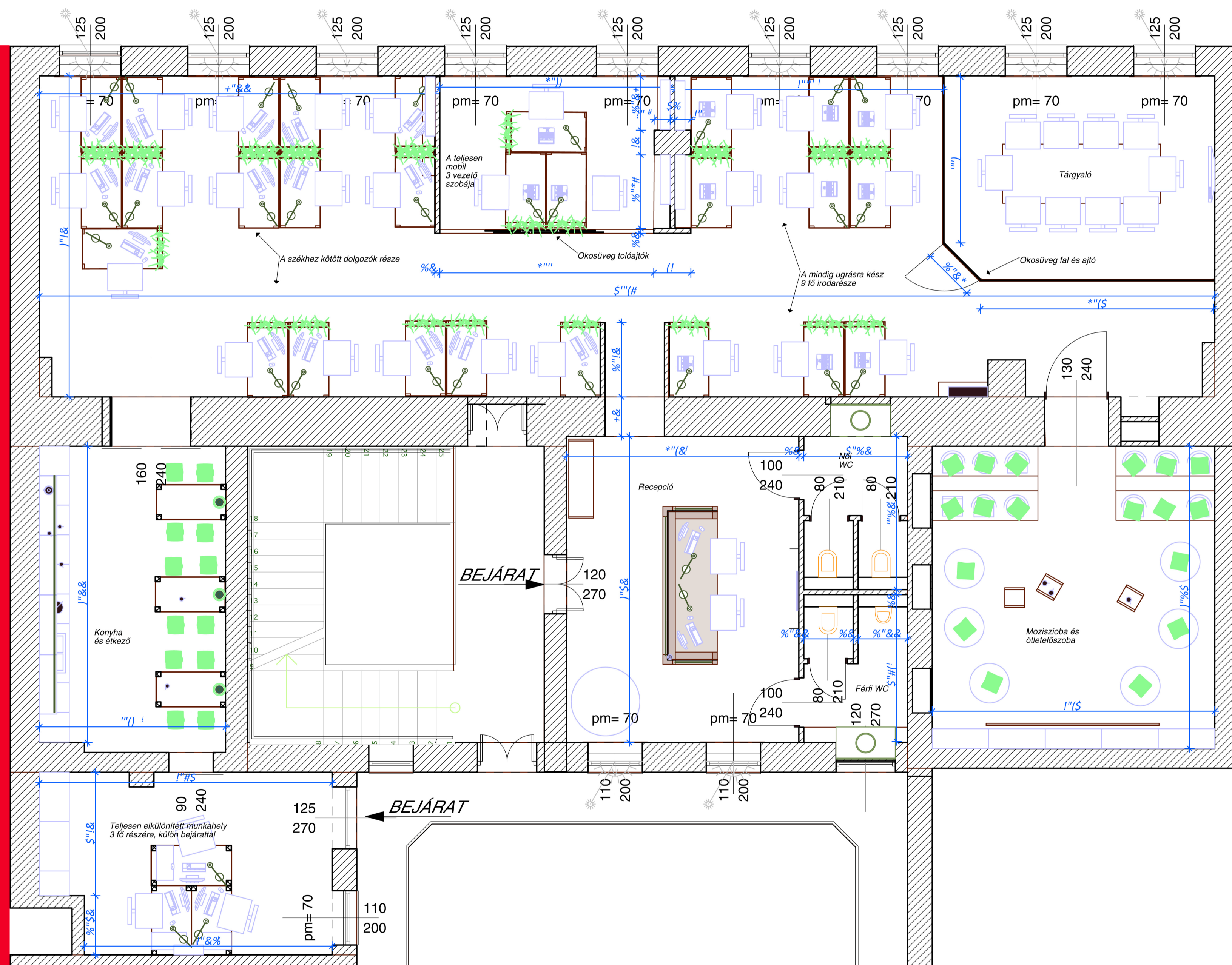


ÖTLETFARM BELSŐÉPÍTÉSZETI PÁLYÁZAT

ALAPRAJZ



A recepción feje tetejére állt a világ: a fű fent van, az ég lent és lebegnek a bútorok. Aki ide belép, egyből érzi, hogy ez az iroda más, mint a többi.

A koncepció szerint az irodában használt bútorok és egyéb kiegészítők egyedi tervezésűek. Anyaguk újrahasznosított régi deszkából, raklapokból, rozsdás lemezekből, fémvödörből stb. készüléneek, természetesen a mai korszerű felületkezeléssel és eljárásokkal. Ezzel új életet adunk az értéktelennek tűnő régi holmiknak és egyben egyedi bútorokat és kiegészítőket hozunk létre.

ÖTLETFARM BELSŐÉPÍTÉSZETI PÁLYÁZAT

KONYHA



MOZI- ÉS ÖTLETELŐSZOBA I.



ÉTKEZŐ



MOZI- ÉS ÖTLETELŐSZOBA II.



A konyhában a falon egy óriási méretű erdő fotó látható, amelynek olyan a hatása, mintha az asztalnál ülők tényleg az erdőben étkeznének.

A helyszűkössége miatt a mozi- és ötletelőszobát egy helyiségben helyeztük el. A falon megjelenő óriási szalmabálák között olyan érzésünk támad, mintha a szántóföldön üldögnénk.

ÖTLETFARM BELSŐÉPÍTÉSZETI PÁLYÁZAT

IRODA I.



IRODA III.



IRODA II.



IRODA IV.



Az Iroda I. a többi munkaállomástól teljesen szeparált, külön bejárata van, de összeköttetésben áll a konyhával is, ahonnan minden egyéb helyiség elérhető.

A további iroda egyetlen nagy térből áll, kivétel ez alól a közepén elhelyezkedő "kubus", amely a 3 vezető szobája, valamint különálló elem a tárgyaló is. A vezetők szobáját Okosüveg tolóajtókkal lehet elszeparálni, a tárgyaló oldala szintén Okosüvegből készül. Az egyedileg tervezett íróasztalok különlegessége, hogy mindegyik rendelkezik egy virágtartóval, ahová a dolgozó beültetheti kedvenc növényeit. A padlóra tájépítészeti műfűvet terveztünk, ezzel is a természetközelség illúzióját keltjük.