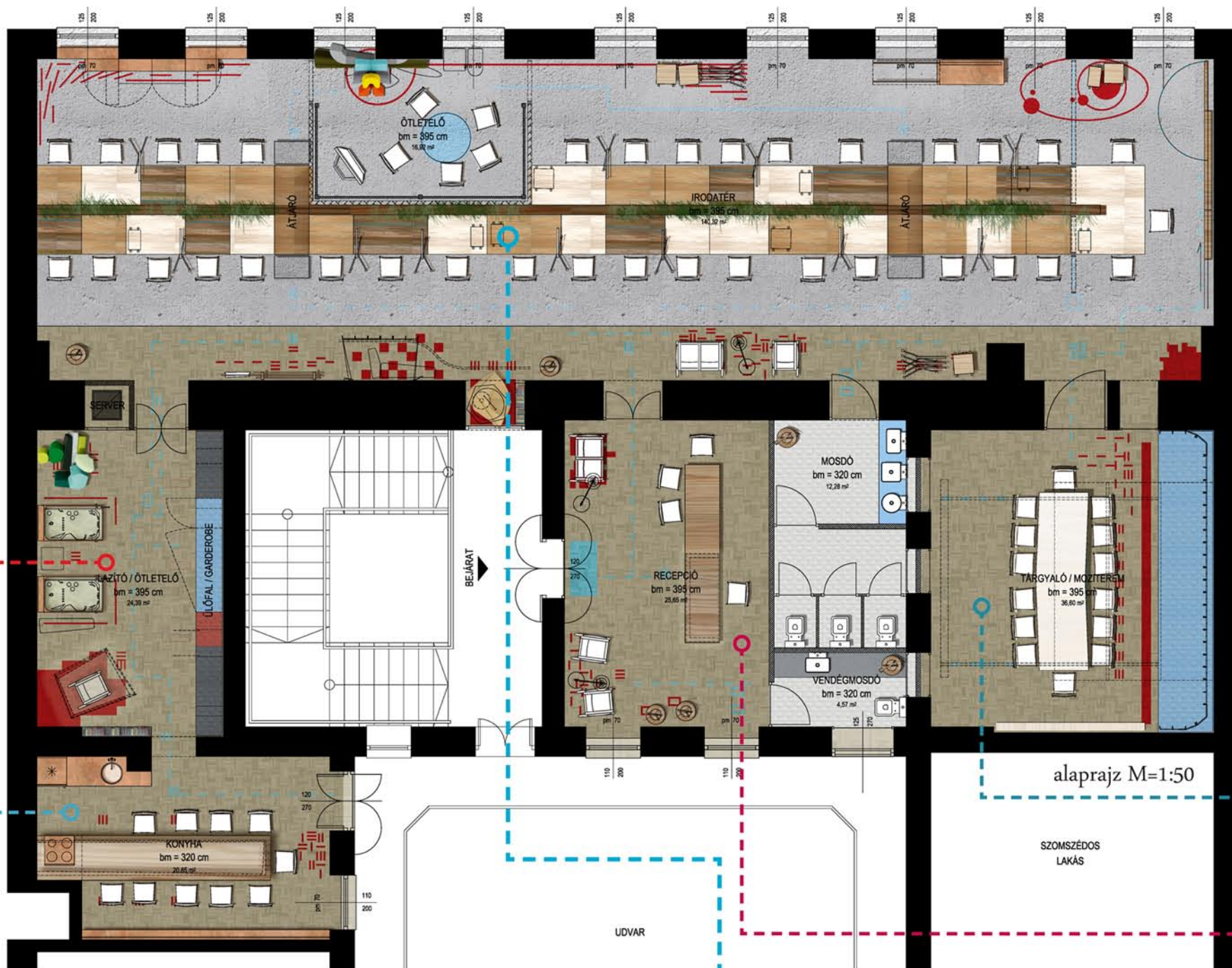


● VÁLTOZTATHATÓ PONTOK
■ ÁLLANDÓ ELEMÉK

lazító-ötletelő



Vigyázó Ferenc utca



Koncepció

Az irodaterv fő koncepciója a kreatív munkában tapasztalható ritmus-különbség, az elmélyülés és feldolgozás, a kreatív és operatív munkafolyamatok egymást követő váltakozása. A tervezés két fő alapelve építettünk: egyrészt a terv célja, hogy a kreatív, ötlettermelő terek kreatív módon állíthatók elő, tehát már a tér elfoglalásakor magunk formáljuk a számunkra legmegfelelőbb, leginspirálóbb környezetet. Másrészt a munkateret, ahol a konkrét feladatok megoldása zajlik, hangsúlyosan kívántuk kijelölni. Megpróbáltunk megteremteni a szeparált együttműködés terét, ahol mindenki a saját intimitási szintjének megfelelően tud munkakörnyezetet kialakítani magának. A cél tehát az volt, hogy egy rugalmas irodateret alkosunk, ahol kijelöltük az irodai élet terét és funkciót viszonylag szigorúan, ugyanakkor ezekhez a kijelölt, meghatározó terekhez változtatható, mobil elemeket kapcsolunk.

Grafika

A koncepció meghatározó eleme az átalakíthatóságot mintegy ajánló, láttató grafikai megjelenés a falakon és a padlón. A padló az irodaterben az asztal alatt öntött padló, az iroda többi részén mintában rakott parketta. A grafika a parketta egyes elemeinek lazításából alakul ki, a falon és az öntött padlón pedig folytatódik ez az elv.

Funkciók

Az irodába egy bejárati lehetőséget hagytunk meg, valamint biztosítható, hogy a konyhából a gangra ki lehet járni pl. dohányozni ebéd után. A bejáratnál közvetlenül található a recepció tere, melyből levalasztottuk a mosdó tereit, így külön kialakítható a vendégmosdó is.
Az irodaterből közelíthető meg a többi funkció: egy térben alakítottuk ki a tárgyalót a mozi teremmel, ahol a mozi terem egy kizárható stéppelt komód-szerű bútorból állítható elő, ilyenkor az asztal a vászon alá tolható.
Az irodaterben kialakított ötletelő helységen felül kialakítottunk még egy lazító-pihenő teret, ahol játékos időtöltés mellett ötletelni is lehet akár. Ebből a térből lehet átjutni a konyhába.

Állandó elemek

Az iroda térben az asztal és az ötletelő szoba funkcionál állandó elemként. A recepció térben a szintén harmonika-elvet megjelenítő pult az állandó elem, a tárgyalóban pedig a mozi terem padjaként kizárható bútor. A lazító szobában a stéppelt felől készült ülőfal/garderoéz funkcionál állandó elemként, a konyhában pedig a munka- és étkező pult.

Választott anyagok és bútorok

Az iroda hangulatának kialakításánál egy maximálisan variálható, mégis egységes hangulatot árasztó koncepció megteremtése volt a cél. A tárgyalóban és az olvasó-boksznál alkalmaztuk a Kvadrat cég North Tiles elvezető flexibilis fali elemcsaládját. Ez egy tetszés szerinti szín- és anyagkombinációból kialakítható egyedi fal, ahol mi a fül alapanyagot választottuk, és a Republic Group színehez a kéket és a szürkét hozzáadva alkottuk meg az elem arculatát. Ezek a színek koncepcionálisan végigfutnak a tereken más-más arányban. A fül anyagot is alkalmaztuk a többi térben is, stéppelt felől alkottunk bútorokat, falakat. Stéppelt hatású a csempé is a konyhában és mosdókban. Ezen felül természetes forrasvillával rendelkező, főként fa anyagú kiegészítőket választottunk, és fehér székkeket. Plusz anyagként jelenik meg a tég és réz hatású felületek a konyhában, valamint a mennyezeti vezetékeken. A cég logóját a recepció és a tárgyalóban használtuk fel.

Republic
Group
Ötletfarm