

### Recepció - aula

Ami a munkaerő számára az inspiráló környezet, az a kliensnek garancia a megbízás sikerességére. Fontos, hogy a kliens számára is lenyűgöző élmény legyen a dolgozó munkatársak látványa, a megérkezés eleganciája. A vendég a lépcsőházból egy nagyvonalú térbe érkezik. Ebben a teremben rögtön serényen dolgozó embereket pillant meg. A vendég a munkatársakat azonban mégsem zavarja, hiszen ők elkülönített állomásokban ülnek. A recepció a bejáratnál szemben ül, ő fogadja a vendéget a régi pianinóból átépített pult mögött, és irányítja a váróterbe illetve a tárgyalóba.



### Galéria? Emelet!

Elvetettük a galériát, mint szokásos kényszermegoldást. A galériázott tér többnyire olyan, vízszintes síkkal elválasztott tér, ahol az alsó rész nyomott, a felső rész viszont még kényelmetlen is. A programban megfogalmazott elvárások azonban mindenképpen plusz alapterületet igényelnek. Ezért terveinkben galéria helyett olyan földszintet és emeletet hoztunk létre, amelyek használata kényelmes, kompromisszummentes.



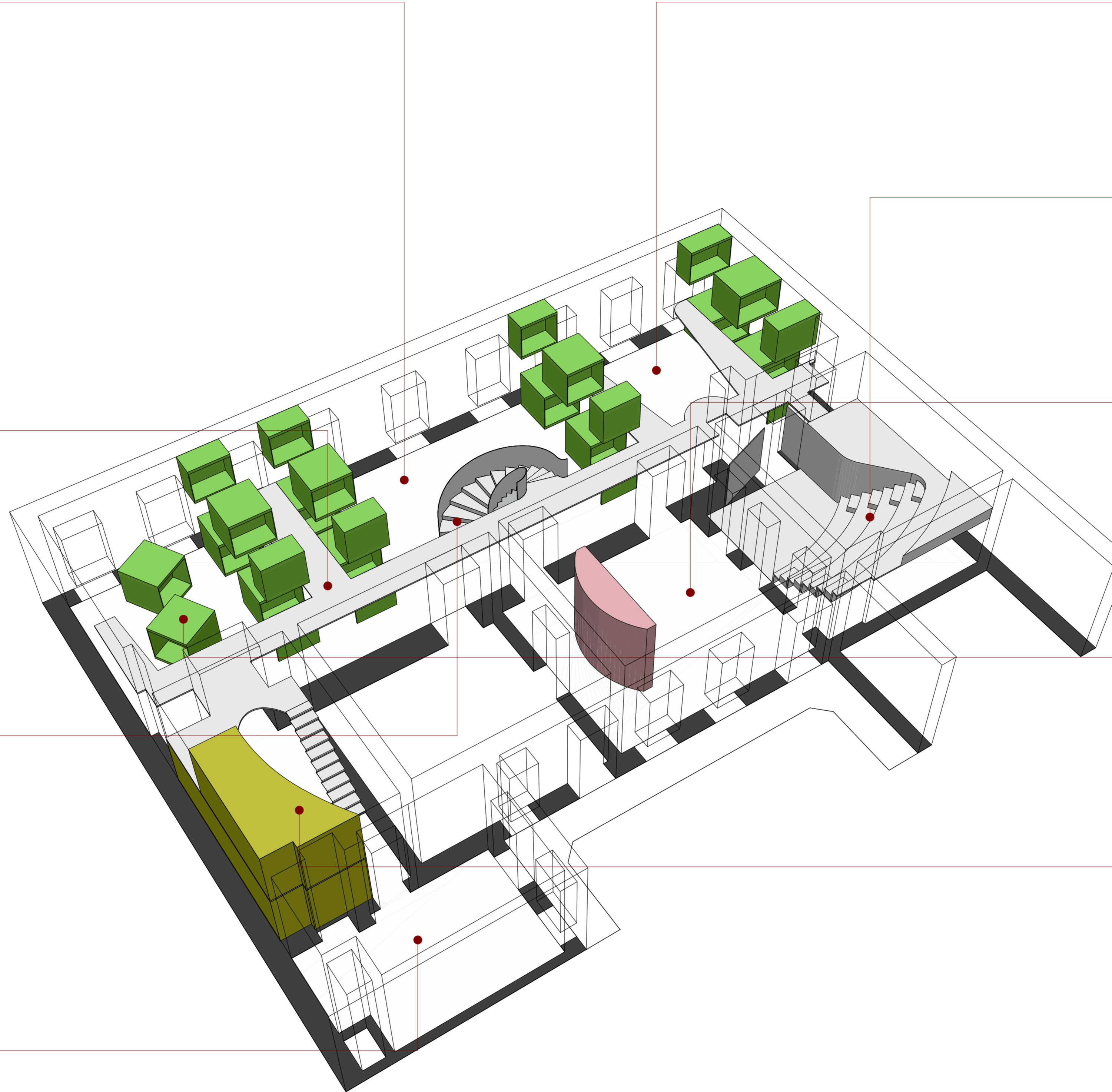
### Gang

A Vigyázó Ferenc utcai patinás ház gangját az iroda egészében megismételtük. Az irodán belüli földszinten kapnak helyet a mobilis, az emeleten az inkább helyhez kötött tevékenységet végző munkatársak. A ganggal és a központban elhelyezett lépcsővel jó kapcsolatot biztosítunk mind horizontális, mind vertikális irányban. Külön WC-blokkot helyeztünk el az emeleten, így mosdóhasználat nem terheli a lépcső forgalmát.



### Konyha - étkező

A konyha teljesíti a programban leírt követelményeket. Megtartásra javasoljuk a gangról nyíló bejáratot, hiszen így a dohányosok könnyen kijutnak ebéd után a szabadba. Nagy méretű, fakkos rendszerű szekrényt javasolunk, amelybe mindenki berakhatja a saját ebédjét, kedvenc evőeszközeit, stb. A szekrény ajtajai feketére festett felületűek, a tulajdonos nevét így egyszerűen, krétával lehet felírni.



### Ötlettér

A munkaállomások körülölelik a nagyméretű ötlettérrel. A berendezés itt laza, variálható. A két mobil, összehajtható asztalt változatos ülőbútorok veszik körbe. A közös munka után mindenki villámgyorsan visszatérhet az asztalához, de a kontaktus megmarad többiekkel.



### Mozitertem

A vetítőtermet - a legjobb vizuális élmény érdekében - emelkedő nézőtérrel alakítottuk ki. A tér két földszinti illetve egy emeleti nyíláson át is megközelíthető. Így megoldott a terem gyors és akadálymentes feltöltése, illetve elhagyása. A lépcsőzetes nézőtér alatt gardrób, mosdót és tárolót alakítottunk ki.



### Tárgyaló

A tárgyalót az iroda központi, belső terébe helyeztük. A zárt lépcsőházból nyíló bejáratot feltétlenül megtartanánk, hiszen adott helyzetben jól jöhet például ott kiengedni ügyfeleket. A másik bejáratot megszüntettük. A tárgyaló felett álmennyezeti teret alakítottunk ki, ahonnan megoldható a szomszédos helyiségek és a galériaszint szellőztetése és légellátása.

### Mobil dobozok

Két mobil doboz biztosít helyet az állandó munkaállomást nem igénylő kollégáknak. Ezek a dobozok félretelhetők, így létrejön egy újabb, szabadon használható tér. A teljes belmagasságot kihasználó polcrendszer befogadja az iroda könyvtárát és folyóiratait.



### Vizesblokkok, kiegészítők

A programban leírt követelményen felül zuhanyzót is biztosítottunk. Ez jól jön például nyáron, kerékpárral érkező kollégáknak. Több gardrób is létesítettünk a bejáratoknál és a galériaszinten. Ez téli időszakban, 30-40 ember esetén már jelentős alapterületet igényel, amelyről hiba lenne megfélekedni. A szerver és egyéb számítógépes kiszolgáló berendezések komoly zaj és hőterhelést jelentenek. Ezen gépeknél nincs közvetlen napi használat, szervizelésnél azonban jó, ha nem zavarja a kreatív tevékenységet.



## TÉRKONCEPCIÓ

keltető

