

# SLIVER

interaktív városi térelem | interactive urban element



a városi tér új élményeleme, melyben funkció és attraktivitás egymásra talál. egyedileg vezérelhető, interaktív köztéri alkotás, a hagyományos kialakítású utcabútorok és a legmodernebb világítási technológiák fúziójával.

new experience element of the urban space combining function and visual attraction. individually driven, interactive public space element, fusion of the traditional urban furniture and the latest lighting technologies.



# SLIVER

interaktív városi térelem | interactive urban element

## szálcsiszolt rozsdamentes acél brushed stainless steel

4 mm vastag korracél burkolat,  
kültérre szálcsiszolt,  
beltérbe polírozott felülettel

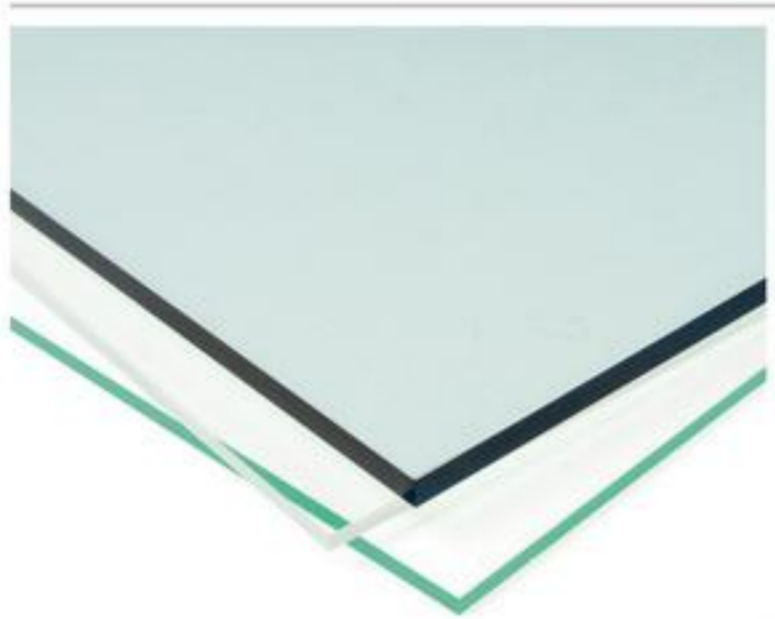
4 mm thick stainless steel cover,  
brushed finish for outdoor,  
polished for indoor installation



## lépésálló üveg stepper glass

3 x 8 mm laminált, edzett, biz-  
tonsági üveg  
IP-68 védettségű optikai tér

3 x 8 mm laminated,  
tempered, safety glass  
IP-68 protected optical space



## vázszerkezet frame

masszív, tűzhorganyzott  
szerkezeti acél test

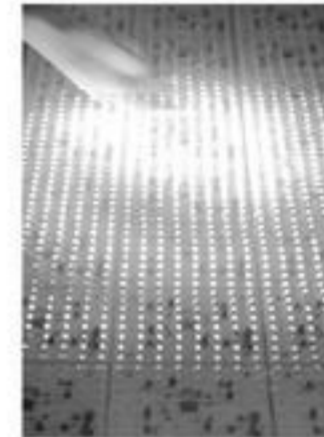
massive, hot-galvanized  
structural steel body

## alaptest anchor

tűzhorganyzott  
szerkezeti acél keret  
pontbeton alapban

hot-galvanized  
structural steel frame  
in concrete base

## interaktív led-panel interactive led-panel

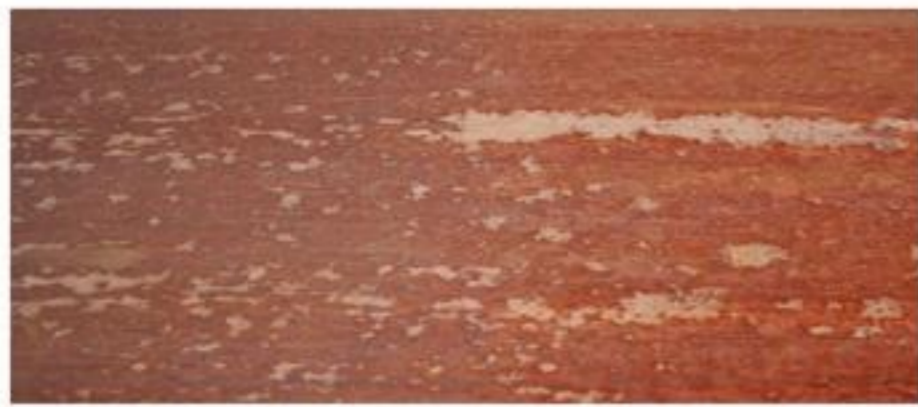
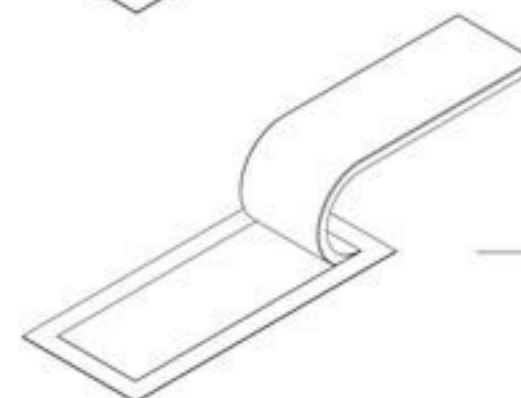
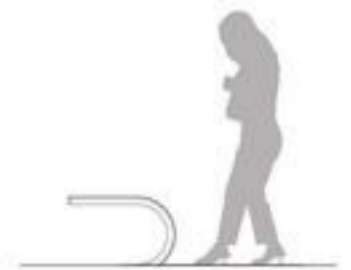
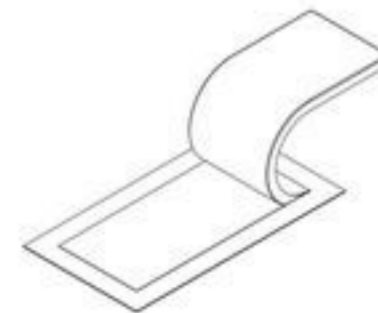
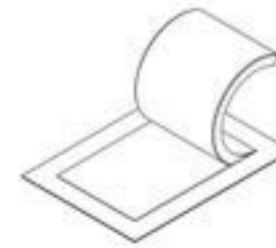


140 x 140 mm-es modulok  
17,5 mm raszterkiosztású  
osram smd-led fényforrások  
dmx-en keresztül, vagy tárolt  
szoftver alapján akár egyes  
fényforrásokként is vezérelhető

104 x 140 mm modul size  
17,5 mm pitch osram smd-leds  
dmx or uploadad software driven  
panel, either individually

## kialakítások versions

versions



## cor-ten steel cor-ten acél

4 mm vastag cor-ten acél burkolat,  
felülete a környezet páratartalmának  
hatására korrodál és passzív,  
patinaszerű rozsdá képződik rajta

4 mm thick cor-ten steel cover,  
its surface is going to corrode by the  
humidity of the environment and get-  
ting a passive, patina-like rust