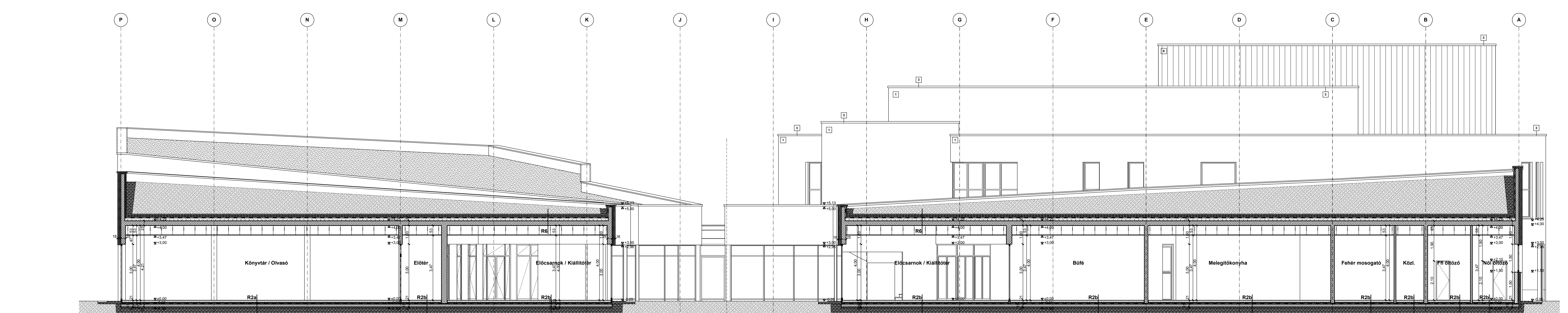


RÉTEGREDEK

- R1a PINCE PADLÓ - hidegburkolat**  
2 cm kőporcelán burkolat, ragasztva  
8 cm aljzabeton + kiegyenlítés  
1 réteg 0,4 mm vastag polietilén fólia technológiai réteg  
2 cm ásványi szálazsztatóréteg  
6 cm expandált polisztirolhab hőszigetelés (AUSTROTHERM AT-N100, vagy azazl egyenértékű)  
80 cm statikailag méretezett ellenlemez  
5 cm védőbeton  
2 réteg legalább 4 mm vastag, poliszterfátyol betétes (szakítóerő 700 N/5cm, szakadó nyúlás 30 %, hődeghajlathatóság -10 °C, hőállóság +100 °C ), módifkált bitumenes vastaglemez talajvíznyomás elleni szigetelés. 1. Mindeket réteg teljes felületen légvásvastással rögzítve, mindkét irányban 10 cm-es állapócsokkal toldva, a felső réteg fél lemezzelsségű eltolással fektetve.  
1 réteg hideg bitumen máz kelesztés  
20 cm vasalt aljzat  
30 cm tömörített homokos kavics feltöltés
- R1b PINCE PADLÓ - műhelyrakár**  
3 mm rugalmas repedéshátráló, csúszásmentes műgyanta burkolat  
10 cm vasalt aljzabeton + kiegyenlítés  
1 réteg 0,4 mm vastag polietilén fólia technológiai réteg  
4 cm ásványi szálazsztatóréteg  
6 cm expandált polisztirolhab hőszigetelés (AUSTROTHERM AT-N100, vagy azazl egyenértékű)  
80 cm statikailag méretezett ellenlemez  
5 cm védőbeton  
2 réteg legalább 4 mm vastag, poliszterfátyol betétes (szakítóerő 700 N/5cm, szakadó nyúlás 30 %, hődeghajlathatóság -10 °C, hőállóság +100 °C ), módifkált bitumenes vastaglemez talajvíznyomás elleni szigetelés. Mindeket réteg teljes felületen légvásvastással rögzítve, mindkét irányban 10 cm-es állapócsokkal toldva, a felső réteg fél lemezzelsségű eltolással fektetve.  
1 réteg hideg bitumen máz kelesztés  
10 cm vasalt aljzat  
30 cm tömörített homokos kavics feltöltés
- R1c PINCE PADLÓ - vizes helyiség**  
4 cm kőporcelán burkolat, ragasztva  
-3 mm cementhabarcsú üzemi használati víz elleni szigetelés  
8 cm aljzabeton + kiegyenlítés  
1 réteg 0,4 mm vastag polietilén fólia technológiai réteg  
4 cm ásványi szálazsztatóréteg  
6 cm expandált polisztirolhab hőszigetelés (AUSTROTHERM AT-N100, vagy azazl egyenértékű)  
80 cm statikailag méretezett ellenlemez  
5 cm védőbeton  
2 réteg legalább 4 mm vastag, poliszterfátyol betétes (szakítóerő 700 N/5cm, szakadó nyúlás 30 %, hődeghajlathatóság -10 °C, hőállóság +100 °C ), módifkált bitumenes vastaglemez talajvíznyomás elleni szigetelés. Mindeket réteg teljes felületen légvásvastással rögzítve, mindkét irányban 10 cm-es állapócsokkal toldva, a felső réteg fél lemezzelsségű eltolással fektetve.  
1 réteg hideg bitumen máz kelesztés  
10 cm vasalt aljzat  
30 cm tömörített homokos kavics feltöltés
- R2a FÖLDSZINT PADLÓ TALAJON - melegburkolat**  
2 cm ragasztott parketta  
8 cm aljzabeton + kiegyenlítés  
1 réteg 0,4 mm vastag polietilén fólia technológiai réteg  
4 cm ásványi szálazsztatóréteg  
6 cm expandált polisztirolhab hőszigetelés (AUSTROTHERM AT-N100, vagy azazl egyenértékű)  
1 réteg legalább 4 mm vastag, poliszterfátyol betétes (szakítóerő 700 N/5cm, szakadó nyúlás 30 %, hődeghajlathatóság -10 °C, hőállóság +100 °C ), módifkált bitumenes vastaglemez talajvíznyomás elleni szigetelés. Mindeket réteg teljes felületen légvásvastással rögzítve, mindkét irányban 10 cm-es állapócsokkal toldva, a felső réteg fél lemezzelsségű eltolással fektetve.  
1 réteg hideg bitumen máz kelesztés  
20 cm vasalt aljzat  
30 cm tömörített homokos kavics feltöltés
- R2b FÖLDSZINT PADLÓ TALAJON - hidegburkolat**  
2 cm kőporcelán burkolat, ragasztva  
8 cm aljzabeton + kiegyenlítés  
1 réteg 0,4 mm vastag polietilén fólia technológiai réteg  
4 cm ásványi szálazsztatóréteg  
6 cm expandált polisztirolhab hőszigetelés (AUSTROTHERM AT-N100, vagy azazl egyenértékű)  
1 réteg legalább 4 mm vastag, poliszterfátyol betétes (szakítóerő 700 N/5cm, szakadó nyúlás 30 %, hődeghajlathatóság -10 °C, hőállóság +100 °C ), módifkált bitumenes vastaglemez talajvíznyomás elleni szigetelés. Mindeket réteg teljes felületen légvásvastással rögzítve, mindkét irányban 10 cm-es állapócsokkal toldva, a felső réteg fél lemezzelsségű eltolással fektetve.  
1 réteg hideg bitumen máz kelesztés  
20 cm vasalt aljzat  
30 cm tömörített homokos kavics feltöltés
- R2c FÖLDSZINT PADLÓ TALAJON - vizes helyiség**  
2 cm kőporcelán burkolat, ragasztva  
-3 mm cementhabarcsú üzemi használati víz elleni szigetelés  
8 cm aljzabeton + kiegyenlítés  
1 réteg 0,4 mm vastag polietilén fólia technológiai réteg  
4 cm ásványi szálazsztatóréteg  
6 cm expandált polisztirolhab hőszigetelés (AUSTROTHERM AT-N100, vagy azazl egyenértékű)  
1 réteg legalább 4 mm vastag, poliszterfátyol betétes (szakítóerő 700 N/5cm, szakadó nyúlás 30 %, hődeghajlathatóság -10 °C, hőállóság +100 °C ), módifkált bitumenes vastaglemez talajvíznyomás elleni szigetelés. Mindeket réteg teljes felületen légvásvastással rögzítve, mindkét irányban 10 cm-es állapócsokkal toldva, a felső réteg fél lemezzelsségű eltolással fektetve.  
1 réteg hideg bitumen máz kelesztés  
20 cm vasalt aljzat  
30 cm tömörített homokos kavics feltöltés
- R3 FÖLDSZINT PADLÓ TALAJON - alapdó**  
103 cm alapdó  
10 cm vasalt aljzabeton  
1 réteg 0,4 mm vastag polietilén fólia technológiai réteg  
4 cm ásványi szálazsztatóréteg  
6 cm expandált polisztirolhab hőszigetelés (AUSTROTHERM AT-N100, vagy azazl egyenértékű)  
1 réteg legalább 4 mm vastag, poliszterfátyol betétes (szakítóerő 700 N/5cm, szakadó nyúlás 30 %, hődeghajlathatóság -10 °C, hőállóság +100 °C ), módifkált bitumenes vastaglemez talajvíznyomás elleni szigetelés. Mindeket réteg teljes felületen légvásvastással rögzítve, mindkét irányban 10 cm-es állapócsokkal toldva, a felső réteg fél lemezzelsségű eltolással fektetve.  
1 réteg hideg bitumen máz kelesztés  
20 cm vasalt aljzat  
30 cm tömörített homokos kavics feltöltés
- R4a ÁLTALÁNOS FÖDÉM - hidegburkolat**  
2 cm kőporcelán burkolat, ragasztva  
8 cm aljzabeton + kiegyenlítés  
1 réteg 0,4 mm vastag polietilén fólia technológiai réteg  
2 cm ásványi szálazsztatóréteg  
3 cm expandált polisztirolhab hőszigetelés (AUSTROTHERM AT-N100, vagy azazl egyenértékű)  
25 cm statikailag méretezett monolit vasbeton födém gteletés, festés
- R4b ÁLTALÁNOS FÖDÉM - melegburkolat**  
2 cm ragasztott parketta  
8 cm aljzabeton + kiegyenlítés  
1 réteg 0,4 mm vastag polietilén fólia technológiai réteg  
4 cm ásványi szálazsztatóréteg  
6 cm expandált polisztirolhab hőszigetelés (AUSTROTHERM AT-N100, vagy azazl egyenértékű)  
25 cm statikailag méretezett monolit vasbeton födém gteletés, festés
- R5 FÖLDSZINT FELETTI TETŐ - Külső terasz**  
3-5 cm kő felő burkolat  
-3 cm bazaltzsalak ágyazat  
1 réteg legalább 130 g/m<sup>2</sup> feületőmegű műanyag fátyol szűrőréteg  
16 cm Hepsőbe öltözöttextrudált polisztirolhab hőszigetelés és szigetelésvédelem  
2 réteg hegeszthetőmodifkáltbitumenesvastaglemezcsapadékvízszigetelés, mindkétirányú felületén vízvezetőcsatornák elvezetése  
2 réteg legalább 4 mm vastag, poliszterfátyol betétes (szakítóerő 700 N/5cm, szakadó nyúlás 30 %, hődeghajlathatóság -10 °C, hőállóság +100 °C ), módifkált bitumenes vastaglemez talajvíznyomás elleni szigetelés. Mindeket réteg teljes felületen légvásvastással rögzítve, mindkét irányban 10 cm-es állapócsokkal toldva, a felső réteg fél lemezzelsségű eltolással fektetve.  
1 réteg hideg bitumen máz kelesztés 0,3-0,5 kg/m<sup>2</sup> anyagfelhasználással  
2-15 cm lejtésképző kavicsbeton (4 cm-es rétegvastagság alatt műanyag adalékkal javított cementsimálás)  
25 cm statikailag méretezett monolit vasbeton födém gteletés, festés
- R6 FÖLDSZINT FELETTI TETŐ - zöldtető**  
-30 cm speciális termőföld kéntszeti terv szerint  
1 réteg 136 g/m<sup>2</sup> feületőmegű nem szőtt műanyag fátyol szűrőréteg  
4 cm perforáltműanyaglemezfelületiszűrő, vízátjáró-vízvezetőréteg/kertészelegetéstechnikaila kivitelezés (szűrés során)  
16 cm Hepsőbe öltözöttextrudált polisztirolhab hőszigetelés és szigetelés védelem  
2 réteg hegeszthetőmodifkáltbitumenesvastaglemezcsapadékvízszigetelés, mindkétirányú felületén vízvezetőcsatornák elvezetése  
2 réteg legalább 4 mm vastag, poliszterfátyol betétes (szakítóerő 700 N/5cm, szakadó nyúlás 2 %, hődeghajlathatóság -10 °C, hőállóság +100 °C ), a felső réteg F.U.L. gyártású módifkált rendszerek, legalább 4,5 mm vastagságú poliszter betétes (szakítóerő >800 N/5cm, szakadó nyúlás 30 %, hődeghajlathatóság -10 °C, hőállóság +100 °C ). Mindeket réteg teljes felületen légvásvastással rögzítve, mindkét irányban 10 cm-es állapócsokkal toldva, a felső réteg fél lemezzelsségű eltolással fektetve.  
1 réteg hideg bitumen máz kelesztés 0,3-0,5 kg/m<sup>2</sup> anyagfelhasználással  
2-15 cm lejtésképző kavicsbeton (4 cm-es rétegvastagság alatt műanyag adalékkal javított cementsimálás)  
25 cm statikailag méretezett monolit vasbeton födém ámszemcsézett és ámszemcsézett
- R7 KARZAT FELETTI TETŐ - nem járási fedő**  
10 cm mosott kavics leterhelés  
1 réteg legalább 130 g/m<sup>2</sup> feületőmegű műanyag fátyol szűrőréteg  
16 cm Hepsőbe öltözöttextrudált polisztirolhab hőszigetelés és szigetelés védelem  
2 réteg hegeszthetőmodifkáltbitumenesvastaglemezcsapadékvízszigetelés, mindkétirányú felületén vízvezetőcsatornák elvezetése  
2 réteg legalább 4 mm vastag, poliszterfátyol betétes (szakítóerő 700 N/5cm, szakadó nyúlás 30 %, hődeghajlathatóság -10 °C, hőállóság +100 °C ), módifkált bitumenes vastaglemez talajvíznyomás elleni szigetelés. Mindeket réteg teljes felületen légvásvastással rögzítve, mindkét irányban 10 cm-es állapócsokkal toldva, a felső réteg fél lemezzelsségű eltolással fektetve.  
1 réteg hideg bitumen máz kelesztés 0,3-0,5 kg/m<sup>2</sup> anyagfelhasználással  
2-15 cm lejtésképző kavicsbeton (4 cm-es rétegvastagság alatt műanyag adalékkal javított cementsimálás)  
25 cm statikailag méretezett monolit vasbeton födém gteletés, festés
- R8 LIFTAKNA ZARÓFÖDÉM - zártetés**  
-100 cm speciális termőföld kéntszeti terv szerint  
1 réteg 136 g/m<sup>2</sup> feületőmegű nem szőtt műanyag fátyol szűrőréteg  
4 cm perforáltműanyaglemezfelületiszűrő, vízátjáró-vízvezetőréteg/kertészelegetéstechnikaila kivitelezés (szűrés során)  
16 cm Hepsőbe öltözöttextrudált polisztirolhab hőszigetelés és szigetelés védelem  
2 réteg hegeszthetőmodifkáltbitumenesvastaglemezcsapadékvízszigetelés, mindkétirányú felületén vízvezetőcsatornák elvezetése  
2 réteg legalább 4 mm vastag, poliszterfátyol betétes (szakítóerő 700 N/5cm, szakadó nyúlás 30 %, hődeghajlathatóság -10 °C, hőállóság +100 °C ), módifkált bitumenes vastaglemez talajvíznyomás elleni szigetelés. Mindeket réteg teljes felületen légvásvastással rögzítve, mindkét irányban 10 cm-es állapócsokkal toldva, a felső réteg fél lemezzelsségű eltolással fektetve.  
1 réteg hideg bitumen máz kelesztés 0,3-0,5 kg/m<sup>2</sup> anyagfelhasználással  
2-15 cm lejtésképző kavicsbeton (4 cm-es rétegvastagság alatt műanyag adalékkal javított cementsimálás)  
25 cm statikailag méretezett monolit vasbeton födém gteletés, festés
- R9 MULTIFUNKCIONÁLIS ELŐADÓTEREM FELETTI TETŐ**  
8 cm mosott kavics leterhelés  
1 réteg legalább 1,5 mm vastag LIV által PVC szigetelés  
16 cm Hepsőbe öltözöttextrudált polisztirolhab hőszigetelés. 2 rétegben fektetve  
1 réteg alufólia betétes bitumenes lemez párazárás  
1 réteg hideg bitumen máz kelesztés 0,3-0,5 kg/m<sup>2</sup> anyagfelhasználással  
statikailag méretezett, kibetonozott trapézlemez acél tartó
- R9 ZSINÓRPADLÁS FELETTI TETŐ**  
0,7 mm kettős, tömített állókörös felímez fedés  
6 mm-as oldalon párásterelőző fóliával káncirozott szelűző alátét szőnyeg  
2,4 mm deszkazal.  
-10 cm kiszellőtett légréteg, benne ácszerkezetű szaruzat  
Hepsőbe öltözöttextrudált polisztirolhab hőszigetelés. 2 rétegben fektetve  
1 réteg alufólia betétes bitumenes lemez párazárás  
1 réteg hideg bitumen máz kelesztés 0,3-0,5 kg/m<sup>2</sup> anyagfelhasználással  
statikailag méretezett, kibetonozott trapézlemez acél tartó

- F1 PINCE FAL - talajvíznyomás zónájában**  
15 cm szigetelőtárhoz fal zsakukó fal  
0,5 cm feületkiegyenlítő faldorzóelés  
1 réteg hideg bitumen máz kelesztés 0,3-0,5 kg/m<sup>2</sup> anyagfelhasználással  
2 réteg legalább 4 mm vastag, poliszterfátyol betétes (szakítóerő 700 N/5cm, szakadó nyúlás 30 %, hődeghajlathatóság -10 °C, hőállóság +100 °C ), módifkált bitumenes vastaglemez talajvíznyomás elleni szigetelés. Mindeket réteg teljes felületen légvásvastással rögzítve, mindkét irányban 10 cm-es állapócsokkal toldva, a felső réteg fél lemezzelsségű eltolással fektetve.  
10 cm expandált polisztirolhab hőszigetelés, szigetelésvédelem  
25 cm monolit vasbeton pincfal gteletés, festés
- F2 PINCE FAL - talajvíznyomás zónájában, alapincépzett építészeti mellet**  
15 cm szigetelőtárhoz fal zsakukó fal  
0,5 cm feületkiegyenlítő faldorzóelés  
1 réteg hideg bitumen máz kelesztés 0,3-0,5 kg/m<sup>2</sup> anyagfelhasználással  
2 réteg legalább 4 mm vastag, poliszterfátyol betétes (szakítóerő 700 N/5cm, szakadó nyúlás 30 %, hődeghajlathatóság -10 °C, hőállóság +100 °C ), módifkált bitumenes vastaglemez talajvíznyomás elleni szigetelés. Mindeket réteg teljes felületen légvásvastással rögzítve, mindkét irányban 10 cm-es állapócsokkal toldva, a felső réteg fél lemezzelsségű eltolással fektetve.  
10 cm expandált polisztirolhab hőszigetelés, szigetelésvédelem  
25 cm monolit vasbeton pincfal gteletés, festés
- F3 PINCE FAL - talajvíznyomás zónájában**  
10 cm extrudált polisztirolhab hőszigetelés, szigetelésvédelem  
1 réteg legalább 4 mm vastag, poliszterfátyol betétes (szakítóerő 700 N/5cm, szakadó nyúlás 30 %, hődeghajlathatóság -10 °C, hőállóság +100 °C ), módifkált bitumenes vastaglemez talajvíznyomás elleni szigetelés. Mindeket réteg teljes felületen légvásvastással rögzítve, mindkét irányban 10 cm-es állapócsokkal toldva, a felső réteg fél lemezzelsségű eltolással fektetve.  
1-15 cm lejtésképző kavicsbeton (4 cm-es rétegvastagság alatt műanyag adalékkal javított cementsimálás)  
25 cm statikailag méretezett monolit vasbeton födém gteletés, festés

- F4 VAKOLT VASBETON FAL**  
0,5 cm vékonyvakolat és hőelőíróhéteg gteletés  
18 cm ásványi szálazsztatóréteg  
25 cm monolit vasbeton fal gteletés, festés
- F5 VAKOLT TÉGLA FAL**  
0,5 cm vékonyvakolat és hőelőíróhéteg gteletés  
5 cm ásványi szálazsztatóréteg  
38 cm Hőszigetelő faazsztatóblokk  
1 cm belső vakolat  
gteletés, festés



# ÚJLIPÓTVÁROSI KÖZÖSSÉGI HÁZ

Budapest XIII., Bessenyei u. 4-6.

**Budapest, XIII. ker**  
**Önkormányzat**  
1139 Bp. Béke tér 1.

**GENERÁL TERVEZŐ:** VADÁSZ ÉS TÁRSAI ÉPÍTŐMŰVESZ K.FT.  
1063 Budapest, Kmetty u. 29.  
tel: 332-99-13, fax: 331-87-04



**ÉPÍTÉSZ VEZETŐ TERVEZŐK:** Vadász György  
É-101-0114/06

VADÁSZ ÉS TÁRSAI  
ÉPÍTŐMŰVESZ K.FT.  
BP. 1063 KMETTY U.29.  
TEL.: 331-8704, 332-9913

**ÉPÍTÉSZ TÁRS TERVEZŐ:** Vadász Balázs  
Kovács Miklós  
Labádi Zoltán  
Palotás Artúr

ALAPÍTÓ MESTER  
VADÁSZ GYÖRGY  
KOSSUTH DIÁS ÉS  
YBL-DIÁS ÉPÍTÉSZ  
EGYETEMI TANÁR

**TÁRTÓSZERKEZET, IRODAHÁZ VEZETŐ TERVEZŐ:** ifj. Vadász György  
T-1 13-2410

MŰTEREM VEZETŐ  
VADÁSZ BENCE  
YBL-DIÁS ÉPÍTÉSZ

**TERVEZŐ:** Dávid Ágnes  
T-1 01-12111

## B-B METSZET M=1:100

**ÉPLETÉPÉSZET:** THERMO LUX KFT. 1011 BUDAPEST, PONTY U. 16.  
Zöld Béla  
G-1 01-1800

**ÉPLETVILÁMOSSÁG:** THERMO LUX KFT. 1011 BUDAPEST, PONTY U. 16.  
Vt-01-2477  
Balogh Lajos  
VT-01-2477

**KERT ÉS TÁJÉPÍTÉSZET:** Ház és Tér Kft. 2014 Csobánka, Hanfand kert. 47.  
Holtság Ágnes  
Okl. Táj- és Kertéplétező K 13-1048/13

**ÉPÜLETSZERKEZET:** Schreiber Gábor  
S-4 Mémórirodás Kft  
1088 Bp. Múzeum utca 15/a.

**KÖRNYEZETVEDELEM/AKUSZTIKA:** Csott Róbert okl. építészmérnök  
BME Építészmérnöki Kar Épszerk. Tsz.

**TŰZVÉDELEM:** Varga Miklós  
tűzvédelmi szakértő

## MÓDOSÍTOTT ENGEDÉLYEZÉSI TERV

# É-9