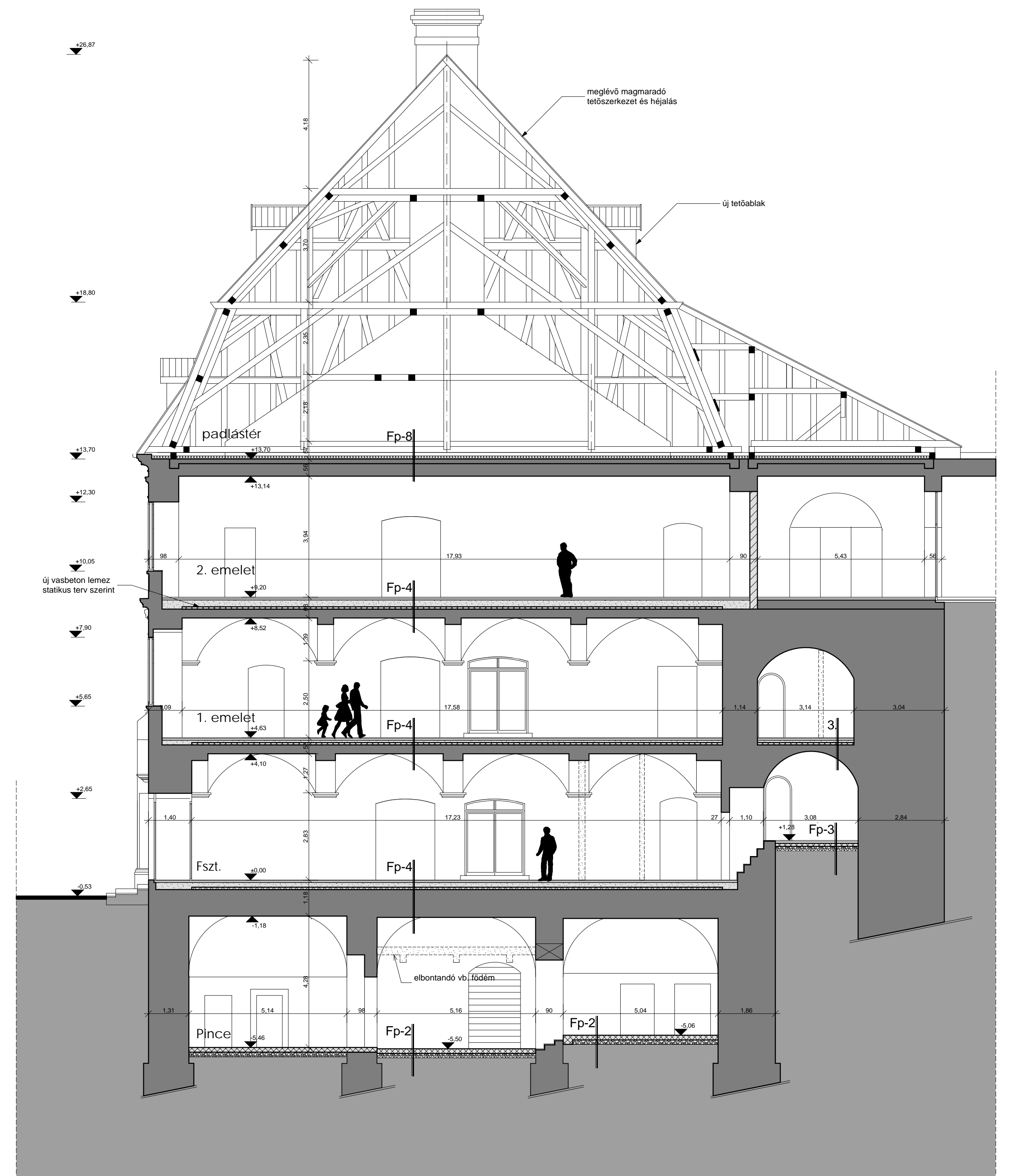


A-A metszet m 1:100



B-B metszet m 1:100

Fp-1 öntött áttetsző műgyanta padló felcsiszolt beton felületen felcsiszolt felületű aljzatbeton fűtő csőhálózattal 0,2 mm polietilén fólia, technológiai szigetelés hőszigetelés 4 mm vastag SBS-el modifikált, nem szőtt poliészter szövetbetétes bitumenes lemez hideg bitumen máz kiegészítés vasalt aljzatbeton, statikus terv szerint tömörített kavicságy

9 cm
1 rtg.
4 cm
2rtg.
15 cm
15 cm

Fp-2 vasalt aljzatbeton simítva, statikus terv szerint tömörített kavicságy

15 cm
15 cm

Fp-3 ragasztott kölap burkolat aljzatbeton fűtő csőhálózattal 0,2 mm polietilén fólia, technológiai szigetelés hőszigetelés 4 mm vastag SBS-el modifikált, nem szőtt poliészter szövetbetétes bitumenes lemez hideg bitumen máz kiegészítés vasalt aljzatbeton, statikus terv szerint tömörített kavicságy

3 cm
6 cm
1 rtg.
4 cm
2rtg.
15 cm
15 cm

Fp-4 ragasztott kölap burkolat aljzatbeton fűtő csőhálózattal perlit könnyűbeton feltöltés vasbeton háj megjelölés megerősítés, statikus terv szerint meglévő falódém vakolat műanyag fűtő csőhálózattal

3 cm
6 cm
6-50 cm
8 cm
2,5 cm

Fp-5 ragasztott kölap burkolat aljzatbeton fűtő csőhálózattal aljzatbeton fűtő csőhálózattal vasbeton lemez födémmegegerősítés, statikus terv szerint meglévő falódém vakolat műanyag fűtő csőhálózattal

3 cm
6 cm
20 cm
2,5 cm

Fp-6 öntött áttetsző műgyanta padló felcsiszolt beton felületen felcsiszolt felületű vasbeton födém műanyag fűtő csőhálózattal alsó és felső felületén

26 cm

Fp-7 részleges pallóterítés járőrfelület tűzvédő bevonattal hőszigetelés polisztirol lépésálló lapokkal párazáró fólia vasbeton födémmegegerősítés, statikus terv szerint meglévő falódém vakolat műanyag fűtő csőhálózattal

5 cm
10 cm
1 rtg.
20 cm
2,5 cm

Fp-8 részleges pallóterítés járőrfelület tűzvédő bevonattal hőszigetelés polisztirol lépésálló lapokkal párazáró fólia meglévő vasbeton lemez födém meglévő falódém vakolat műanyag fűtő csőhálózattal

5 cm
10 cm
15-20 cm
2,5 cm

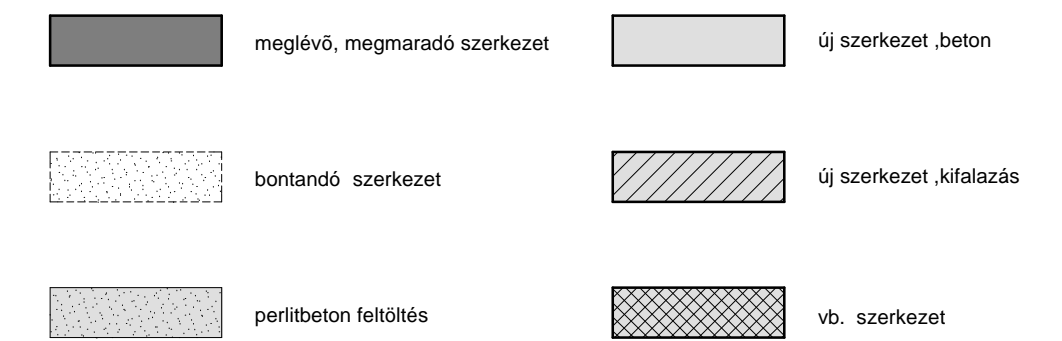
Fp-9 egyrétegű hőszigetetlen biztonsági üveg, pontmegfogással rögzítve szellőző ablakkal IPE 300 acél tartószerkezet, közte átszellőztetett légréteg alsó és felső síkján üveg-acél rétegek távvezérlésű kihúzható ETFE árnyékoló fólia hőszigetelt üvegezésű acél-üveg réteg az I 300 mm. tartószerkezet alsó síkján, szellőző ablakkal

30 cm

Fp-10 egyrétegű hőszigetetlen biztonsági üveg, pontmegfogással rögzítve szellőző ablakkal IPE 300 acél tartószerkezet, közte átszellőztetett légréteg alsó és felső síkján üveg-acél rétegek távvezérlésű kihúzható ETFE árnyékoló fólia hőszigetelt üvegezésű acél-üveg réteg az I 300 mm. tartószerkezet alsó síkján, szellőző ablakkal

30 cm

Jelmagyarázat:



Helyszíni méretvétel kötelező!	
Épület helye:	Pécs, Papnövelde u. 5. HRSZ: 17683
Épület megnevezése:	Műemlékegyület bővítésének és rekonstrukciójának tender terve
Építelő:	Baranya Megyei Önkormányzat
Aláírás:	
Tervező:	Kistelegdi 2008. kft. 7635 Pécs, Bagoly dűlő 8.
Építésszek:	Prof. Dr. Kistelegdi István DLA E-1-02-0120
Aláírás:	
Építész munkatársak:	Kistelegdi István DLA E-1-02-0628
Aláírás:	
Építész munkatársak:	Halada Miklós DLA, Széll Judit, Gondos Szabolcs
Rajz megnevezése:	E-6 A-A,B-B metszet
Lépték:	M 1:100
Készült:	2008. 12.