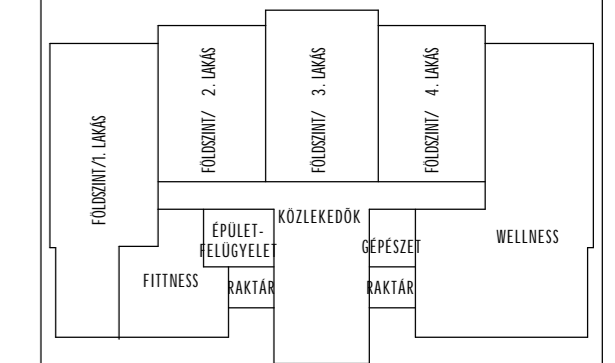


JELMAGYARAZAT:

- Porotherm 38 HS iv-f kerámia külső falazat
3,0 cm ragasztott kőbarkablatfal
- Manólit vobeton tartócsip 8,0 cm hőszigeteléssel, 3,0 cm ragasztott kőbarkablatfal - statikus tere szerinti méretezéssel
- Manólit vobeton tartócsip - statikus tere szerinti méretezéssel
- Ø - 20 cm manólit vobeton tartócsip - statikus tere szerinti méretezéssel, mozárkőbarkablatfal
- Porotherm 10 iv-f kerámia vastalazat legfeljebb 10-es fedésig
- 12,0 cm sültes kömörrel tegyfalazat a gépészeti elosztó szekrények mögött
- 20,0 cm szíves padlóval szívesített parkettakövek

FIGYELEM!

A kivételhez megközelítő elvált a mérések a helyszínen elvégzendők!



FOLDSZINT/1. LAKÁS	77,01 m ²
FOLDSZINT/2. LAKÁS	47,02 m ²
FOLDSZINT/3. LAKÁS	52,70 m ²
FOLDSZINT/4. LAKÁS	47,37 m ²
WELLNESS	118,11 m ²
GÉPESZET	7,51 m ²
KÖZLEKEDŐK	62,84 m ²
ÉPÜLETFLUGYVELET	10,50 m ²
RAKTÁR	11,80 m ²
FITNESS	30,08 m ²
ÖSSZESEN	464,94 m²

CIEMME KFT.
8623 BALATONFÖLDVÁR RAKÓCZI U. 5. SZÁM

BALATONFÖLDVÁR, RAKÓCZI U. 5. SZÁM
HRSZ.: B.



VILLA PORT RESORT APARTMANHÁZ
BALATONFÖLDVÁR, RAKÓCZI U. 5. SZÁM
KIVITELI TERVE

MESETERV: MÜEP - 411 - 02/X
DÁTUM: 2008. NOVEMBER HÓ

MESETERV: FOLDSZINTI ALAPRAJZ	MESETERV: E-3
--------------------------------------	----------------------

MESETERV: KIVITELI TERV
MÉRET: M = 1 : 50

MESETERV: PUSKAS PETER	MESETERV: E-05-0103/2007.
MESETERV: N. BACSKAI ANDREA	MESETERV: E-05-0081/2008.
MESETERV: SLÁV SÁNDOR	MESETERV: ÉPÍTÉSZ TERVEZŐ MUNKATÁRS
MESETERV: SZÉNYI GYÖRGY	MESETERV: ÉPÍTÉSZ TERVEZŐ MUNKATÁRS
MESETERV: ZS. DOBOSI ANIKÓ	MESETERV: ÉPÍTÉSZ TERVEZŐ MUNKATÁRS
MESETERV: KÉRENYI LAZLÓ	MESETERV: T-1-05-0241
MESETERV: CERDŐ ZOLTÁN	MESETERV: E-1-05-0422
MESETERV: BUDNICH LÁBOR	MESETERV: F-1-05-0239
MESETERV: KÖVÖCS ZSÓFI	MESETERV: I-04/2008.
MESETERV: BENEKS SZILVIA	MESETERV: K-2-05-0439/2004
MESETERV: DR. VINCEZS JÁNOS	MESETERV: K01-05-0504