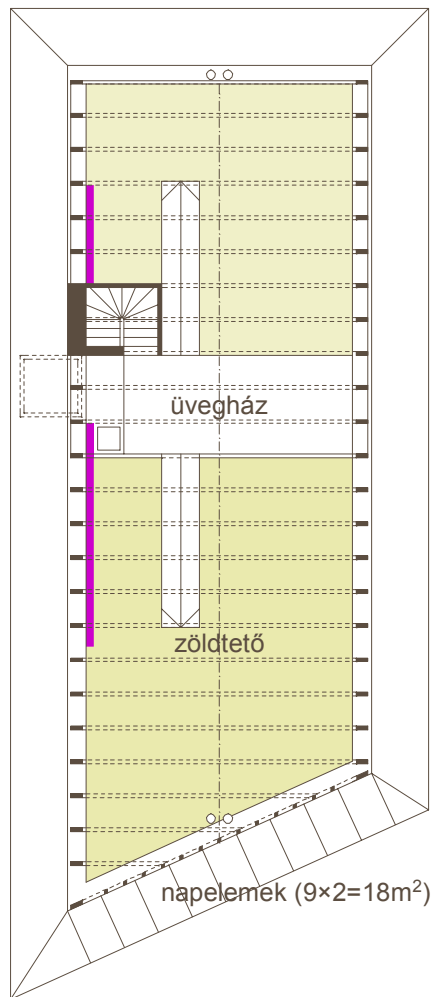
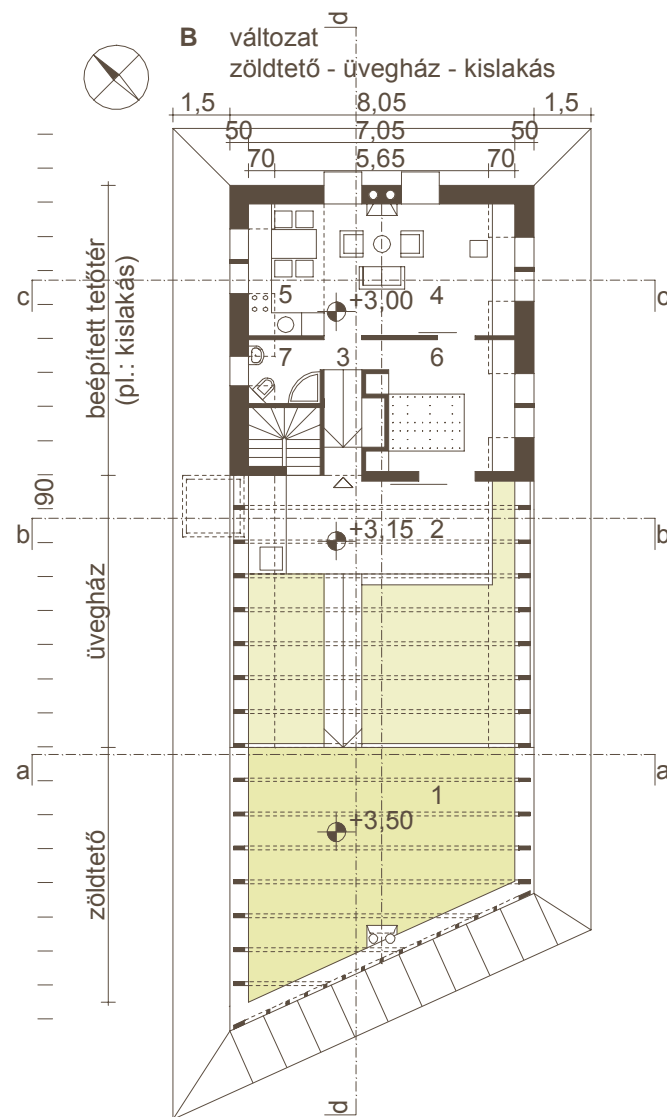


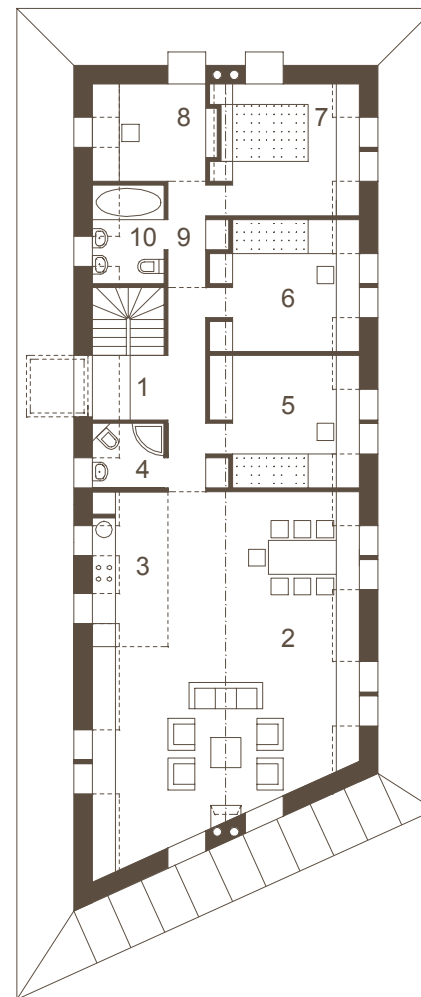
**A** alapváltozat  
zöldtető és / vagy üvegház



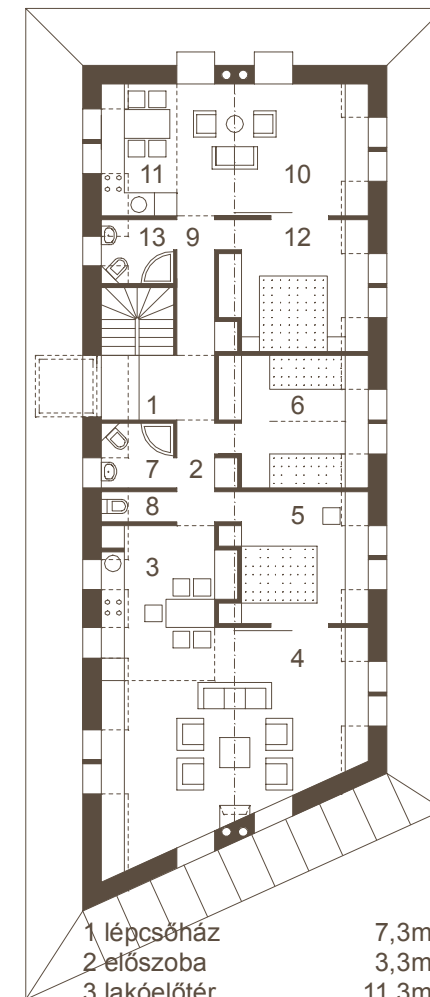
**B** változat  
zöldtető - üvegház - kislakás



**C** változat  
családi (második) lakás



**D** változat  
kettéválasztható,  
többgenerációs lakás



Az ábrázolt A, B, C, D változatok jellegzetes építetói igényeknek felelhetnek meg.

A középtájon telepített lépcsőház révén két - három tetőszint-szakasz is önállóan, egymástól eltérően kialakítható és felhasználható (zöldtető-üvegház-beépített tetőtér lakásnak, irodának, műteremnek, rendelőnek).

A metszetek és homlokzatok a B változatot ábrázolják.

1 zöldtető	36,2m <sup>2</sup>
2 lépcső és üvegház	42,8m <sup>2</sup>
3 előszoba	4,4m <sup>2</sup>
4 nappali	17,0m <sup>2</sup>
5 étkezőkonyha	5,7m <sup>2</sup>
6 szoba	12,1m <sup>2</sup>
7 fürdő	2,6m <sup>2</sup>
nettó lakásterület:	41,8m <sup>2</sup>
bruttó szintterület:	93,2m <sup>2</sup>

1 lépcsőház és gardrob	11,5m <sup>2</sup>
2 nappali	47,6m <sup>2</sup>
3 konyha	6,5m <sup>2</sup>
4 fürdő	2,6m <sup>2</sup>
5 szoba	12,0m <sup>2</sup>
6 szoba	12,0m <sup>2</sup>
7 szoba	12,0m <sup>2</sup>
8 dolgozó	6,7m <sup>2</sup>
9 gardrob	3,3m <sup>2</sup>
10 fürdő	3,7m <sup>2</sup>
nettó lakásterület:	117,9m <sup>2</sup>
bruttó szintterület:	135,4m <sup>2</sup>

1 lépcsőház	7,3m <sup>2</sup>
2 előszoba	3,3m <sup>2</sup>
3 lakóelőtér	11,3m <sup>2</sup>
4 nappali	28,2m <sup>2</sup>
5 szoba	11,8m <sup>2</sup>
6 szoba	12,0m <sup>2</sup>
7 fürdő	2,6m <sup>2</sup>
8 wc	1,0m <sup>2</sup>
9 közlekedő	4,2m <sup>2</sup>
10 nappali	16,3m <sup>2</sup>
11 konyha	5,7m <sup>2</sup>
12 szoba	12,1m <sup>2</sup>
13 fürdő	2,6m <sup>2</sup>
nettó lakásterület:	118,4m <sup>2</sup>
bruttó szintterület:	135,4m <sup>2</sup>