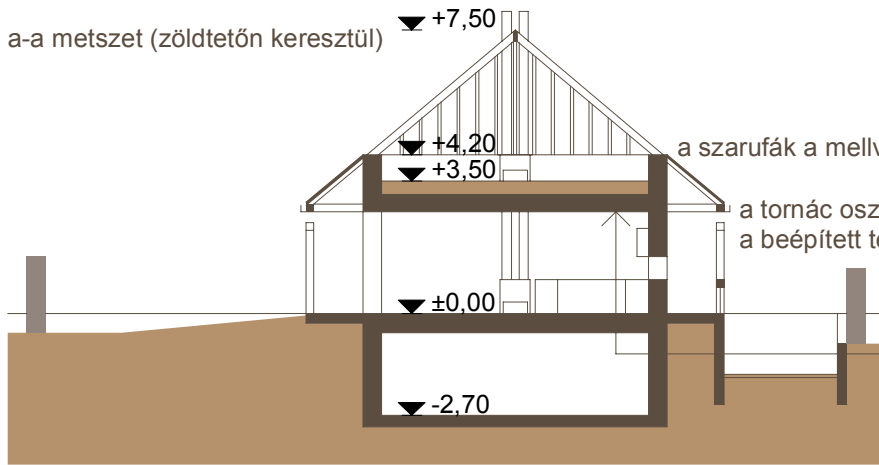


a-a metszet (zöldtetőn keresztül)

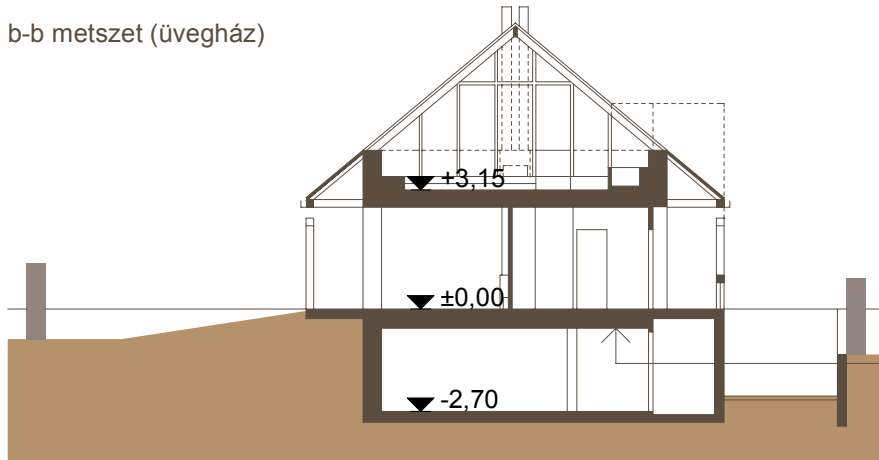


a szarufák a mellvédre támaszkodnak, a tornác fedését kisebb szelvényű szerkezet hordja

a tornác oszlopai nem érnek az ereszig, hogy ne kelljen beszámítani az 1,5m kiülését eresszel fedett tornácot a beépített területbe

a zöldtetős és/vagy üvegháznak használt tetőszinten a földemen 15-20cm hőszigetelés készül

b-b metszet (üvegház)



a pincefödém alatt vastag hőszigetelés van, mert a pincehelyiségeket - kivéve szauna kis helyiségcsoportját - nem kell fűteni, legfeljebb a hővisszanyerőn átáramló levegővel temperálni

c-c metszet (beépített tetőtér)

