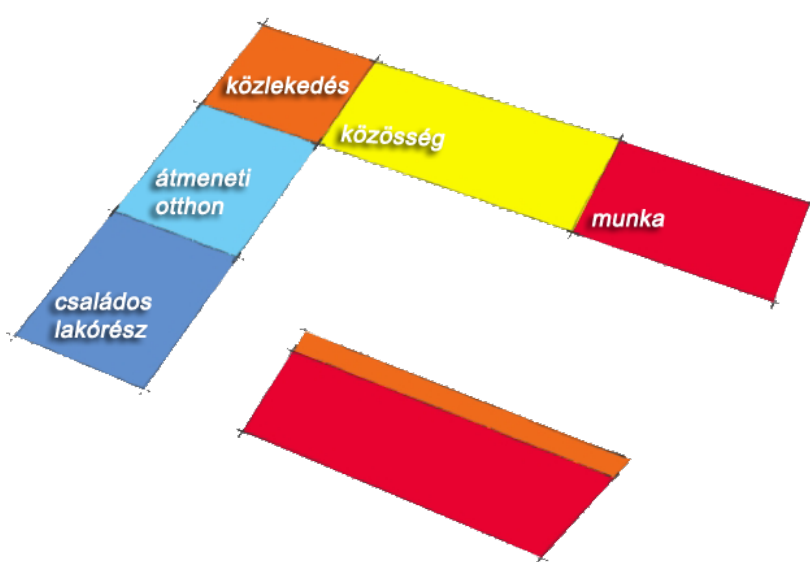
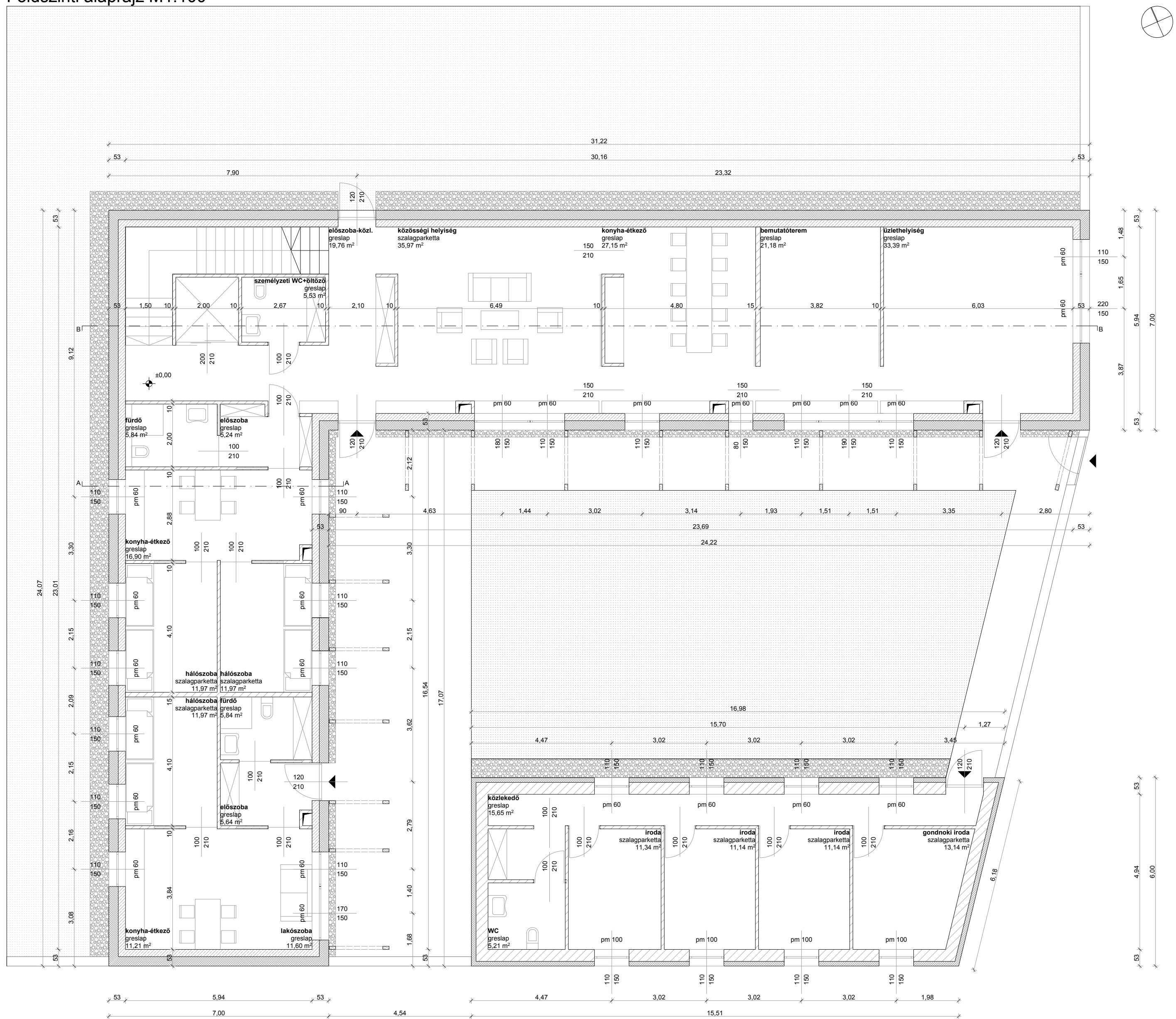


Földszinti alaprajz M1:100



Az épület tömeg egy barátságos belső udvart ölel körbe, ugyanakkor megtartja a kapcsolatot környezetével. A ház udvar felőli homlokzata mentén tornác jellegű szerkezet húzódik. A fa ácsszerkezet közé kifeszített acélhuzalokon felfutó lombhullató növényzet védi a házat a nyári túlmelegedés ellen. A faszervezet kiosztása az ablakok ritmusát követi. Az "L" alakú kialakítás a közlekedési mag sarokba helyezését követeli, így a bejárat is a ház súlypontjába kerül. Innen indulva az egyik szárnyban az átmeneti otthon és a külön bejáratú ellátott családosi lakórész kap helyet, míg a másik szárny a közösség és a munka helye. Az udvar felé nagy üvegfelülettel forduló közösségi tér differenciált a nappali és konyha-étkező szerint. Ezek igény szerint elhatárolhatók, vagy egybenyithatók. Az üzlethelyiség és az irodablock funkcionális elkülönülése az otthontól a ház külső kommunikációját erősíti a lakossággal. A bemutatóteremmel együtt működő üzlet a közösségi tér végéig jelenik meg az utcáfronton, míg az irodaegység másik épületben kap helyet. A zárt hátsó udvaron lehetőség nyílik konyha - és gyógynövénykert telepítésére és a gyógytornát segítő eszközök szabadtéri használatára.

