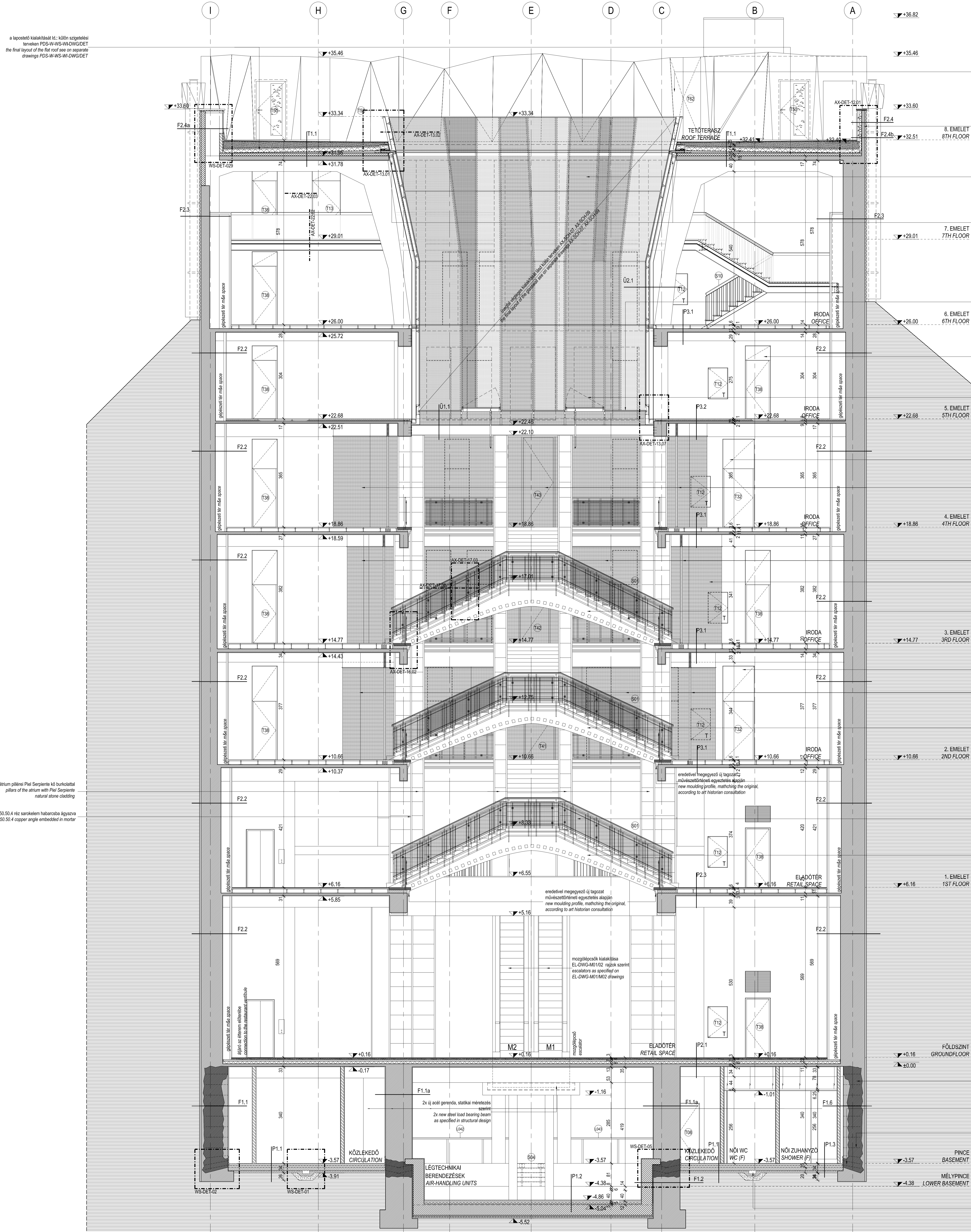


a lapotető kialakítását ld.: külön szelvény  
terveken PDS-W-WS-W-DWG/DET  
the final layout of the flat roof see on separate  
drawings PDS-W-WS-W-DWG/DET



akusztikai fal külső oldalán vízálló építelmény kasirozott sarmat, matt lakkozott acéllemez burkolat, bétó oldalán  
expanded acoustic board/ fibroboard veneered with acid-etched,  
matt varnished steel-plate cladding on outside of acoustic wall,  
expanded wire-mesh cladding on inside,  
see also: AX-SCH-10

új mellvédrel, szilícó műszaki burkolattal  
12cm vasbetonfalra szerelve, ld.: AX-DET-12  
new balustrade, limestone cladding  
with 12 cm reinforced concrete wall  
see also: AX-DET-12

függönyfal egyedi, festett acél tartószerkezettel  
8.16.8. hőszigetelési biztonsági üveg szelvényt,  
beigetelt miniszállal káros szerinti  
curtainwall with custom-made, painted steel load  
bearing structure 8.16.8 thermal safety glazing with  
silk-screen printed fitting according to specification

motoros mozgósítási, textill anyékó,  
kárós szerinti  
electrically  
operated roller blind, according to specification

átriumot fedő üvegtető egyedi, festett acél tartószerkezettel  
10.18.8 hőszigetelési biztonsági üveg szelvényt,  
beigetelt miniszállal káros szerinti  
atrium covering glass roof with custom-made, painted steel load  
bearing structure 10.18.8 thermal safety glazing with  
silk-screen printed fitting according to specification

perforált panel - szellőzés kijűtés  
perforated panel - ventilation inlet

abaknyitó motorral működtetett  
nyitható felület, hő- és füstelvezetéshez  
electrically operated opening  
for smoke- and heat extraction

perforált panel - szellőzés kijűtés  
perforated panel - ventilation inlet

Üvegfal az irodák akusztikai elválasztására,  
végleges kialakítását lásd külön tervekben  
glass wall for the acoustic separation of the offices,  
the final layout see on separate drawings

Üvegfal az irodák akusztikai elválasztására,  
végleges kialakítását lásd külön tervekben  
glass wall for the acoustic separation of the offices,  
the final layout see on separate drawings

perforált panel - szellőzés kijűtés  
perforated panel - ventilation inlet

lépcső díszítőfestése a  
restaurátori dokumentáció szerint helyreállítva  
decorative painting of the stairs restored  
according to the restorers' specification

perforált panel - szellőzés kijűtés  
perforated panel - ventilation inlet

Üvegfal az irodák akusztikai elválasztására,  
végleges kialakítását lásd külön tervekben  
glass wall for the acoustic separation of the offices,  
the final layout see on separate drawings

lépcső díszítőfestése  
a restaurátori dokumentáció szerint helyreállítva  
decorative painting of the stairs restored  
according to the restorers' specification

meglévő acél keret restaurátori dokumentáció  
szerint helyreállítva, 8mm edzett üveggel,  
az üveg külső felületén szilícó, beigetelt miniszáll,  
ld.: acél szerkezetek külön tervekben, az üveget az AX-SCH-09  
existing steel railing restored according to  
restorers' specification, with 8mm toughened glass,  
silk-screen printed fitting on outside of glass,  
see steel structures on separate drawings, glasses on AX-SCH-09

lépcső díszítőfestése  
a restaurátori dokumentáció szerint helyreállítva  
decorative painting of the stairs restored  
according to the restorers' specification

aknárt gél felületi tömörítésként (MC GL 95) ld.: WS-DET-02  
ijedő acrylat gél (MC GL 95) see also: WS-DET-02

aknárt gél vízszintes nyakelt vízár (MC GL 95) ld.: WS-DET-02  
ijedő acrylat gél vízszintes nyakelt vízár (MC GL 95) see also: WS-DET-02

injektáló furat ld.: WS-DWG  
grouting hole see also: WS-DWG

**JELMAGYARAZAT:**  
**LEGEND:**

TENGELYBEN  
IN THE AXIS

KÉSZ FELÜLETEK EGY SÍKBAN  
FINISHED SURFACES IN SAME PLANE

MEGLÉVŐ SZERKEZET  
EXISTING STRUCTURE

INJEKTÁLT VÍZSZIGETELÉS  
INJECTED WATERINSULATION

VASBETON SZERKEZET  
REINFORCED CONCRETE STRUCTURE

YTONG TÉGLAFAL  
YTONG BRICK WALL

TECLA FAL  
BRICK WALL

GIPSZKARTON VÁLÁSZFAL  
PLASTERBOARD SEPARATION WALL

KERÁMIA FALBURKOLAT  
CERAMIC TILES WALL CLADDING

**MEGJEGYZÉSEK:**

A ±0.00 szint = 104.618 m a Bali szint felett, és az Andrássy út homlokzat előtti lefelé tekintett síkjával egyezik meg.  
A szomszédos telekhatár felőli fal felületét külső síkja a tetőszint mért hátsó.  
Mérés a contourline-erőssé. Hátsó köztérhez csatlakozó pontok láss: PDS-W-AR-AX-DWG-2.04

**NOTES:**

The ±0.00 level = 104.618 m above Baltic level and is identical with the height of the plaquette in front of the Andrássy elevation.  
The indicated outer line of the walls towards the neighbours is measured at roof level.  
The measures are in cm. For the reference point of the grid see: PDS-W-AR-AX-DWG-2.04

3	2008/03/21			TBA János					HARMADIK VÁLTOZAT THIRD ISSUE
2	2008/01/31			TBA János					MAGOK MÓDOSÍTÁSA I MODIFICATION OF CORES I
1	2007/12/19			TBA János					MAGOK MÓDOSÍTÁSA MODIFICATION OF CORES
0	2007/09/13			TBA János					ELŐS VÁLTOZAT FIRST ISSUE

VALT. REV.	DATUM DATE	NEV NAME	ALÁÍRÁS SIGNATURE	NEV NAME	ALÁÍRÁS SIGNATURE	NEV NAME	ALÁÍRÁS SIGNATURE	NEV NAME	ALÁÍRÁS SIGNATURE
		SZAKTERVIZS DESIGNER		VEZETŐ TERVEZŐ CHIEF DESIGNER		ELLENŐR CHECKED		MÓDOSÍTÁS OKA REASON OF REVISION	

**PÁRIZSI NAGY ÁRUHÁZ**  
PARIS DEPARTMENT STORE  
BUDAPEST VI. ANDRÁSSY ÚT 39. - PAULAY EDE U. 54.  
HRSZ.: 29380

**KIVITELI TERVDOKUMENTÁCIÓ**  
WORKING DRAWINGS

**ÉPÍTETŐ CLIENT**  
ORCO BUDAPEST ZRT  
Arányos út 70.  
Budapest H-1022  
tel: +36 1 880 2000  
fax: +36 1 880 8204

**TERVEZŐK ARCHITECTS & CONSULTANTS**  
ÉPÍTÉSZET  
ARCHITECTURE  
TIBA ÉPÍTÉSZ STÚDIÓ KFT.  
Biro u. 6. I. sz.  
Budapest H-1022  
tel: +36 1 339 991  
fax: +36 1 339 992  
tiba@tiba-studio.com

**TARTÓSZERKEZETEK STRUCTURAL ENGINEER**  
MARKOVITS TANÁCSADÓ MÉRŐKÖRÖK  
Sztárai köz utca 12.  
Budapest H-1025  
tel: +36 1 272 99 98  
fax: +36 1 272 99 99  
t.peter@markovits.hu

**ÉPŐLETPÉNZSZET**  
MÉTEREK  
SMG-SISU BUDAPEST KFT.  
Rózsák köz 11-12.  
Budapest H-1131  
tel: +36 1 270 23 00  
fax: +36 1 348 87 82  
smg@smg-budapest.hu

**TALAJVÍZ ELLEN SZIGETELÉS SUB-SOIL WATERPROOFING**  
PATÁNY ÉS HORVÁTH ÉPÍTÉSZIRODA KFT.  
Déli Árkád utca 34.  
Sárvízváros H-2000  
tel: +36 1 481 00 25  
info@patany.hu

**MARKOVITS PÉTER T-1017842**  
tel: +36 1 272 99 98  
fax: +36 1 272 99 99  
p.peter@markovits.hu

**Szigárdi Gábor G1 01-4268**  
tel: +36 1 270 23 00  
fax: +36 1 348 87 82  
gabor.szigardi@smg-budapest.hu

**Hórváth Sándor**  
tel: +36 1 481 00 25  
info@patany.hu

**CAPELLA**  
tel: +36 1 339 991  
fax: +36 1 339 992  
tiba@tiba-studio.com

**Markovits Péter T-1017842**  
tel: +36 1 272 99 98  
fax: +36 1 272 99 99  
p.peter@markovits.hu

**Szigárdi Gábor G1 01-4268**  
tel: +36 1 270 23 00  
fax: +36 1 348 87 82  
gabor.szigardi@smg-budapest.hu

**Hórváth Sándor**  
tel: +36 1 481 00 25  
info@patany.hu

**CAPELLA**  
tel: +36 1 339 991  
fax: +36 1 339 992  
tiba@tiba-studio.com

**DOCUMENTUM CÍME**  
DOCUMENT TITLE

**02-02 METSZET**  
**02-02 SECTION**

ELŐS VÁLTOZAT DATE OF FIRST ISSUE	FILE NEV FILE NAME	LEPTÉK SCALE	OLDALSZÁM PAGE
2007/09/13	-	1:50	3

TÁRSASÁG  
PROJECT

TERVEZÉSI  
DESIGN PHASE

SZÁM  
DRAWING CODE

MUNKARÉSZ  
TASK CODE

DOK. TÍPUS  
TYPE OF DOC.

RAJZSZÁM  
DRAWING NUMBER

REVÍZIÓ  
REVISION

MÉRET  
SIZE

**PDS W AR AX DWG 3.02 3 1000x900**

10x25 cm beton nyílások: WS-DET-01  
10x25 cm concrete drainage see also: WS-DET-01

Köztérrel szembe fordított a mérték a hajlások ellenőrzésére. The measures have to be checked on site.