

MART BEMUTATÓTEREM  
konceptió terv



## MART BEMUTATÓTEREM -KONCEPCIÓTERV

A Mart épületgépészeti cég sokrétű piaci megjelenése /szaniter technika, légtechnika, ipari technológia/ többfunkciós bemutató felületeket igényel. A tárgyak között megtalálható elegáns porcelántermék –asszociálva tiszta, világos átlátható térre; ipari szerelvények, csövek –áramló tér megfogalmazása jelentette számunkra a fő irányelvet.

A bemutatóterem anyaghasználatánál igyekeztünk az egységes, de mégis differenciálható tér megteremtésére. A fogadótérben egy lélegző, zöld fallal találja magát szemben a látogató, ez előtt helyeztük el az értékesítési pultot.

Innen haladhatunk tovább a burkolt oszlopokkal tagolt kiállítótérbe, ahol organikus elemekként jelennek meg a buborék foltok mind a padlóburkolat megkülönböztetésében, mind a kiállítói bútorokban. Fontosnak éreztük, hogy az oszlopok elhelyezkedését funkcionálisan beemelhetővé tegyük a koncepcióba, az oszlopok által tagolt teret azok lencseszerű bedobozolásával próbáltuk oldani, mintegy bútoralként megjelenítve. Ennek az áramló térnek része a show helyszínéül szolgáló színpad, az alaprajzon is a bemutatóterem központi súlypontjában helyezkedik el. A színpad íves háttérfa ideális vetítőfelület, egyben homogén kiállítási háttérfa. A kiállítási pontokat feszített fóliás világítótest emeli ki, ezáltal a 3,5 m belmagasságban végighúzódnó monolit álmennyezet feloldódik a buborék formájú felülvilágítótestekben.

A világos önterülő műgyanta közlekedő burkolat végigfolyik az egész térben. A kiállítási bútorok fa hasábokként jelennek meg a térben, melyekre funkcionálisan többféleképpen lehet elhelyezni a bemutatandó tárgyakat: fiókos, polcos, szerelt, süllyesztett rendszerben.

A színpad fala mögött kapott helyet a STAR termékcsalád bemutatása, felülvilágítóval, egybefüggő, kiállítási posztamenssel. A kiállítás folytatásában találjuk a főzőkonyhát, ahol max. 8 fő befogadására alkalmas főzőiskolát lehet rendezni. A konyha egységét a szalagszerű bútorkezelés és a vízszintes és függőleges határoló fal, padló, mennyezet megegyező anyaghasználata erősíti. A látványkonyha közvetlen kapcsolatban áll a lounge pihenősarkával. Az élettér otthonosságát fokozza az edukációs kubus közelsége. A kubusként kiemelt, polcokkal határolt tér minőségi differenciáltságát a megemelt padlósík erősíti. A festett háttérfa alkalmas időszakos projektoros prezentációkra is. A konyha- szakkönyvtár- lounge egységét fokozza a fekete-fehér és egy élénk színben /oliva zöld/ tartott bútor- színkezelés és a formák visszatérő ismétlődése.

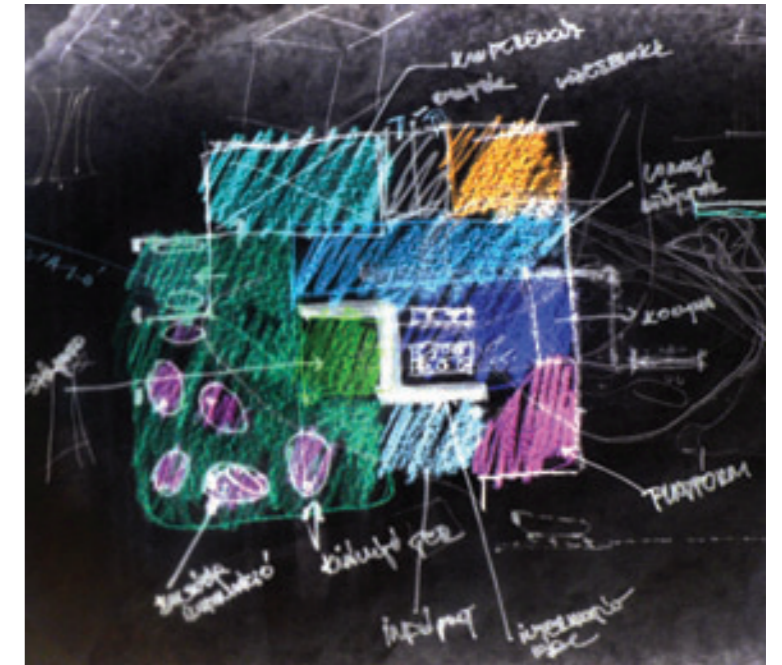
A bejáratnál jobbra található térsarok a megújuló energiákat bemutató installációk számára kijelölt terület. A kiállítótérben alkalmazott íves burkolatváltás ismét a figyelemfelkeltés tárgyává válik. Az álmennyezetben kialakított függesztőrendszerek valamint az egyedi posztamensek segítik a különböző funkciókat ellátó tárgyak szemléltetését.

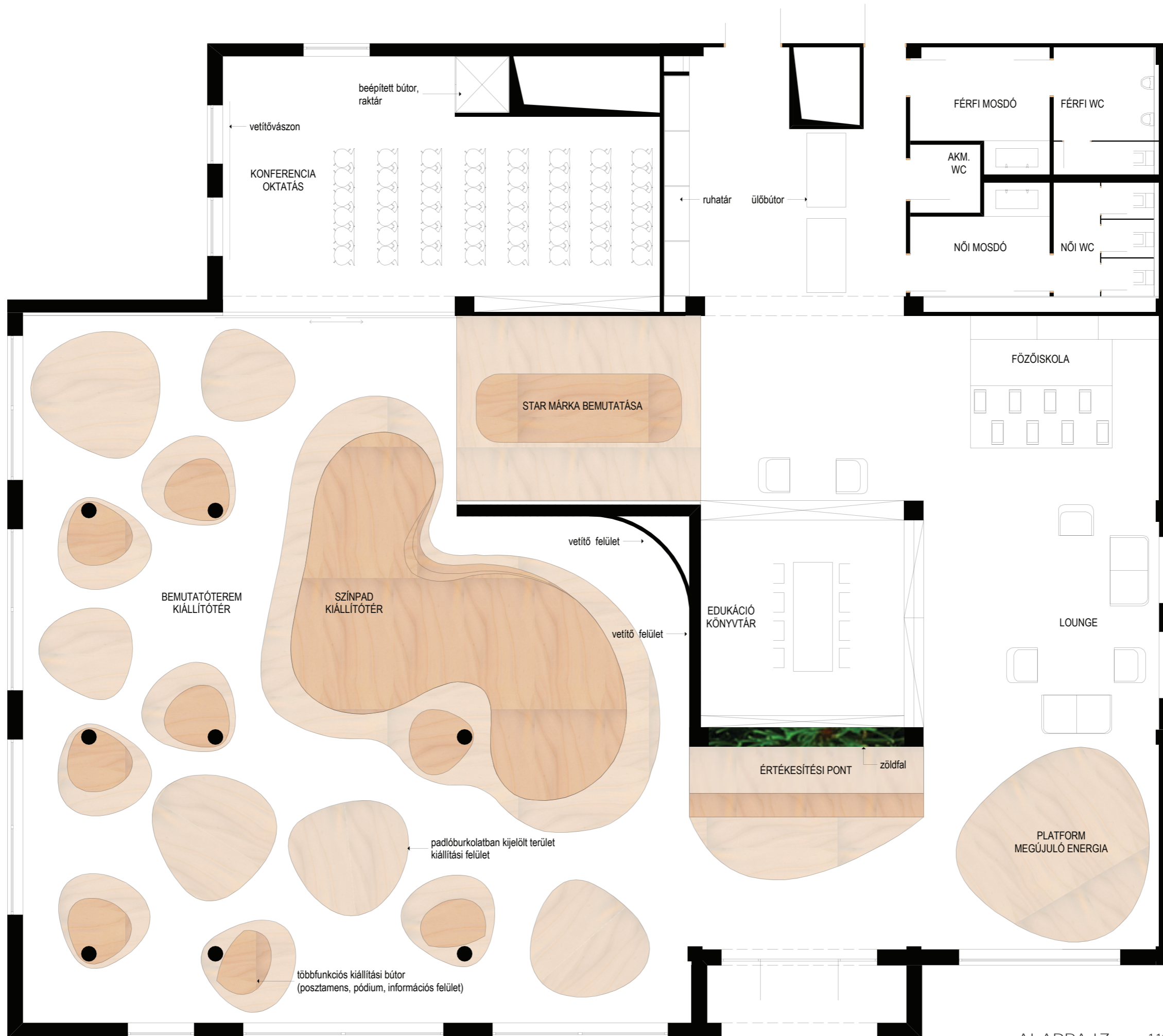
A hátsó traktusban került elhelyezésre a konferenciaterem, és a vizesblokk. A köztes térben beépített bútoroként működő ruhatár kapott helyet és a közlekedő folyosó mentén elhelyezett átmeneti, pihenő tér.

A tér funkcionális elrendeződése lehetővé teszi, hogy azokat a látogatókat, akik nem az épületgépészeti termékek után érdeklődnek, zavartalanul használhassák a bemutatóterem részét képező egyéb szolgáltatásokat: főzőiskola, Mart Akadémia, konferenciaterem. Bérleti esetén biztosítható a tér lezárása, hogy ne essen kár a kiállítási szalonban.

A bemutatóterem megvilágítása kiemelő és általános világítással történik. A fő kiállítótérben világító álmennyezet található a kiemelt pontokon, a konferenciateremben és konyhában általános mennyezetbe süllyesztett világítással, míg a kiemelt, hangulati pontokban / értékesítési pont; edukáció; társalgó/ függesztett világítótesttel történik.

Célunk olyan hangulati tér megteremtése volt, ami kielégítheti mind a bemutatóterem igényeinek sokszínűségét, mind a vásárlók és idelátogatók élettér- érzetét fokozhatja, ezáltal személyesebb viszonyt kialakítva a bemutatóteremmel és annak szemléletével.





ALAPRAJZ m 1:100







KIALLITÓTÉR



posztamens információs felülettel/  
kiállítási háttérfallal

posztamens mobil fiókrendszerrel

posztamens



padlóburkolatban kijelölt kiállítási felület

TÖBBFUNKCIÓS KIALLÍTÁSI BÚTOR

MART



ÉRTÉKESÍTÉSI PONT



LOUNGE ÉS EDUKÁCIÓS SZAKKÖNYVTÁR



KONYHA ÉS LOUNGE



STAR MÁRKA BEMUTATÁSA

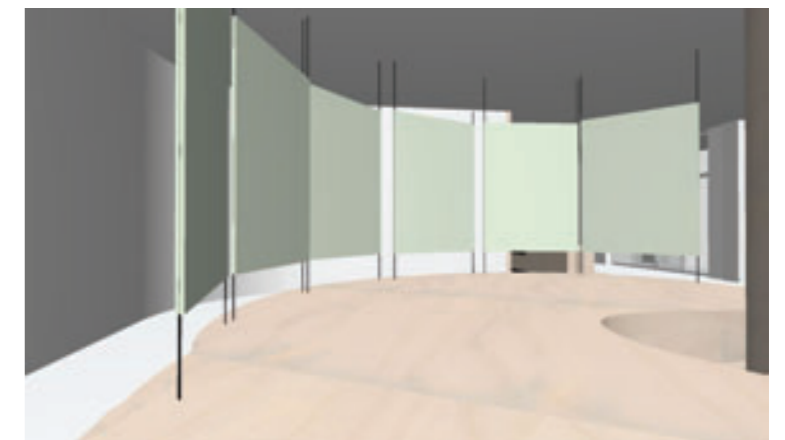
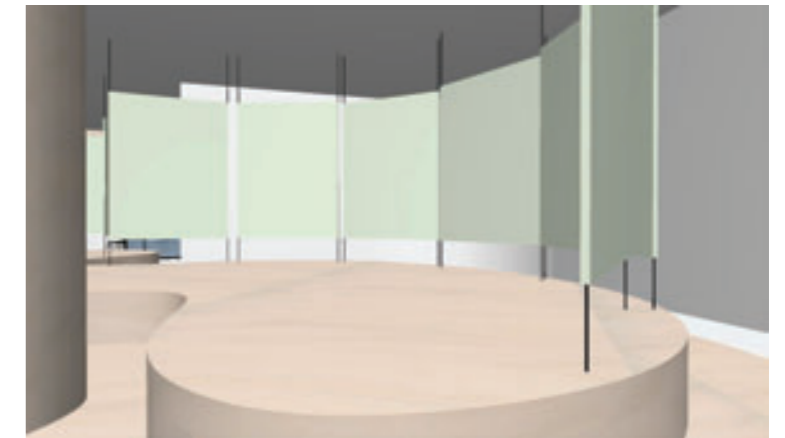




KONFERENCIATEREM



A színpad időszakos kiállításainak függesztett paravános megoldása



A SZÍNPAD KIÁLLÍTÓTÉRKÉNT VALÓ MŰKÖDÉSE