



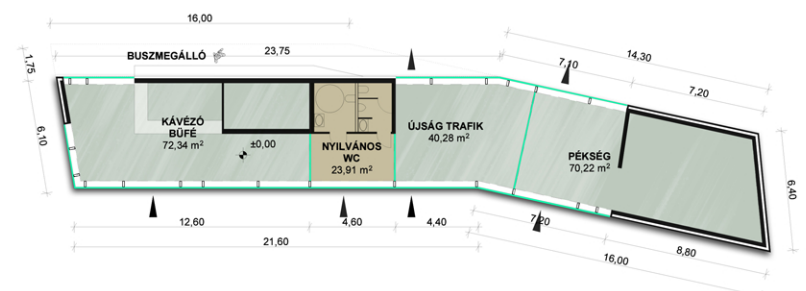
➤ A tér látványa a Közösségi Ház előteréből nézve

➤ A Budapest belső területei felől érkező autósok számára szembejön egy új, karakteres tér, mely még eltakarja, de már jelzi a hely fontosságát, az épület elválasztja a forgalmat, megvédve a belső térrészt a zajtól.

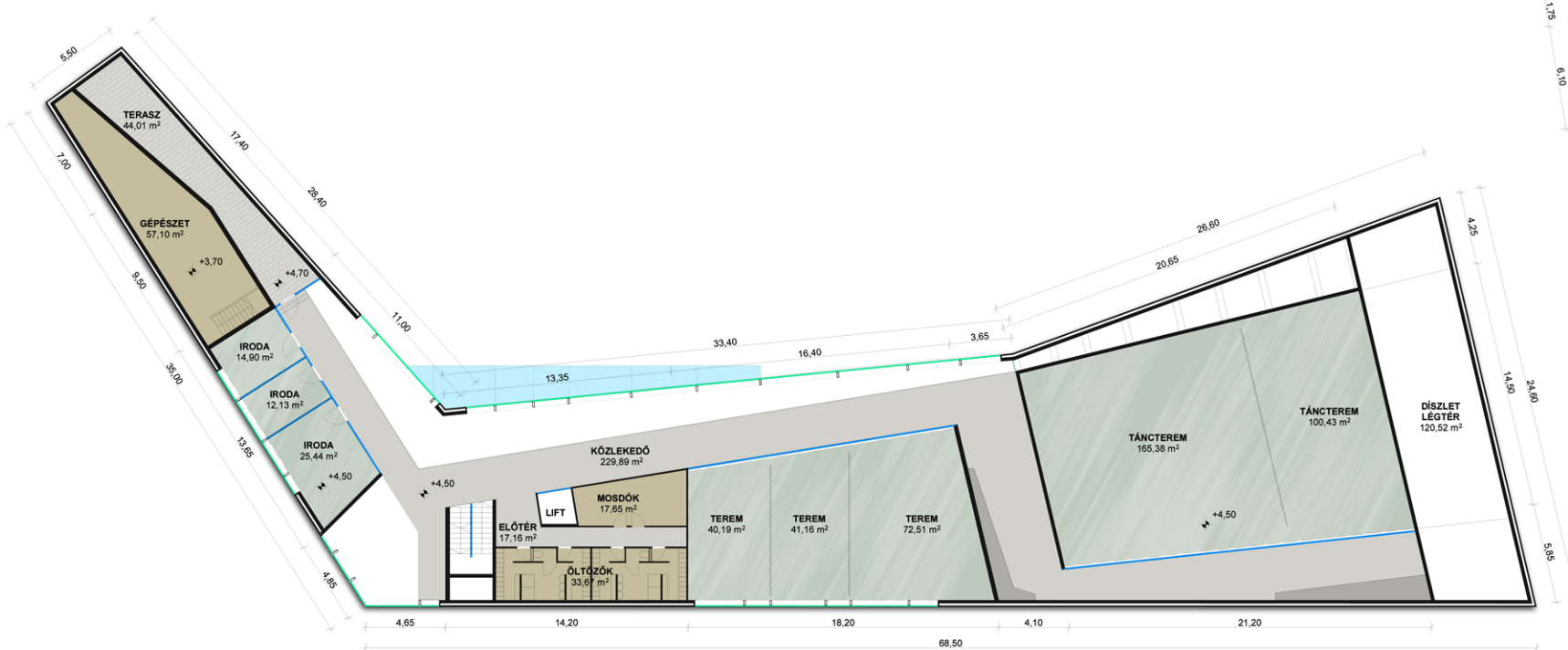
Az új tér és épületeinek anyaghasználatát egy sajátos párbeszéd a környezettel. Nem csinos, cserépletes házak növelik a feszültséget a panelházakkal, hanem magas minőségű, előregyártott beton felületek vállalnak közösséget játékos vonalvezetéssel. A szokatlan tömegeket vasbeton szerkezet tartja, a külső síkra szerkesztett üvegfelületeket acél oszlopok merevítik. A zöldtetők és a helyenként a falakra felültő zöldöbnyékek mind a térszínről, mind a lakósközből szerethető látványt nyújtanak. A belső terekben szintén panelszerű, de fa burkolatok vesznek körül.



➤ Közösségi Ház 2. emeleti alaprajz M\_1:200

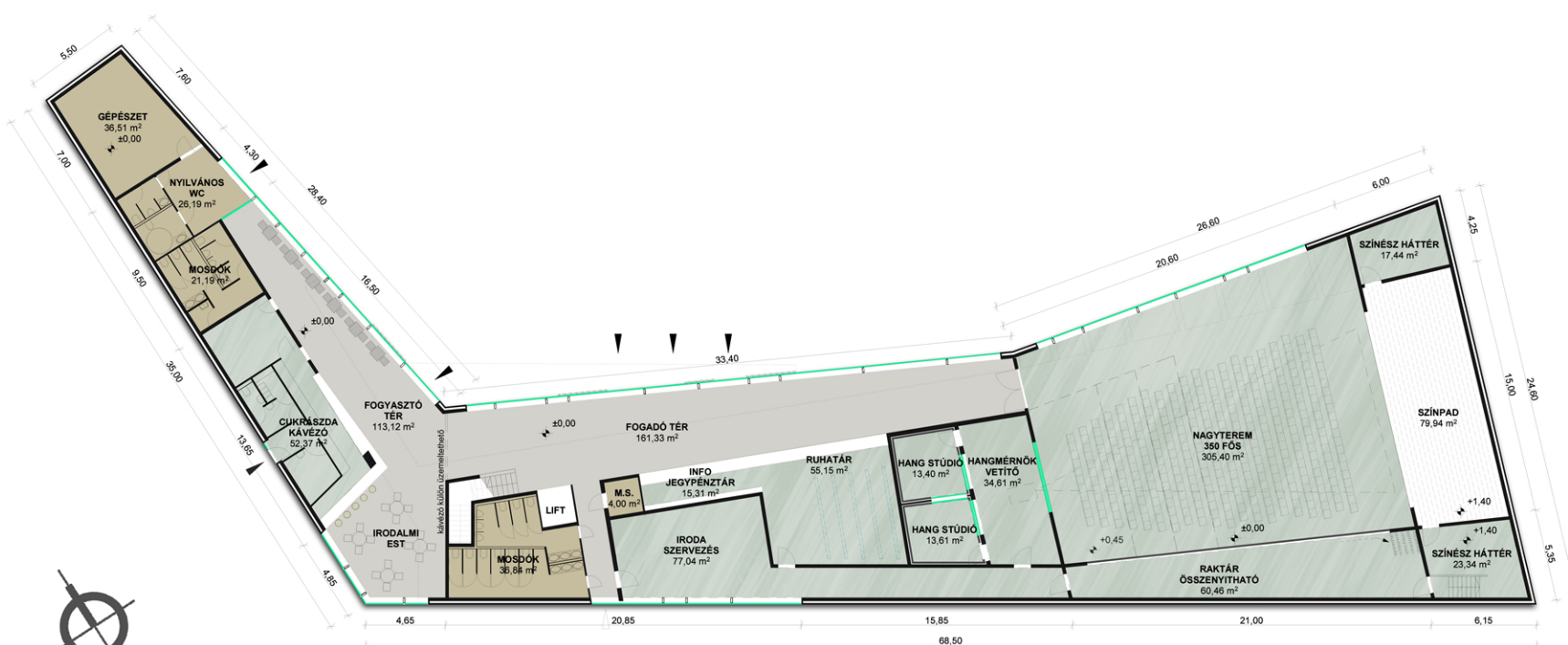


➤ Buszmegálló-traffic alaprajza M\_1:200

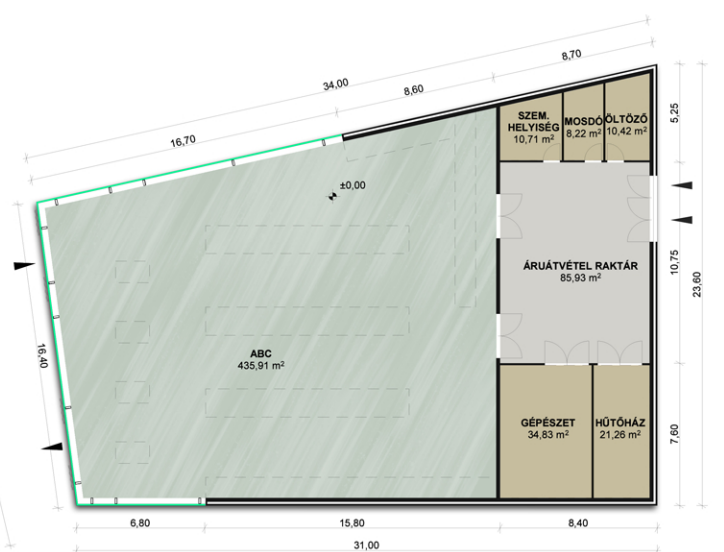


➤ Közösségi Ház 1. emeleti alaprajz M\_1:200

➤ A zöld szigetként álló házak, a park fái, a víz és zöldfelület elválaszthatatlanok egymástól stílusban, használatban, szellemiségben. Közösen képesek csak funkciójukat teljesítéssel betölteni. Megszűnik a határ belső és külső tér között, kényelmesség, otthonosság válnak az átmeneti terek. Így szinte észrevétlenül kerülünk a főter és az azt körülölelő közösségi ház hatása alá. Belépve, akár kedvenc asztalunkhoz ülhetünk, vagy siethetünk az emeletre a színes foglalkozások egyikére. Este a galériaszintes fogadóter izgatót várakozással telik meg, az színpadon egy új történet kezdődik. Az előadások, rendezvények lökészerű nagy forgalmat segíti a kávéház kiszolgálni, míg a hétköznapiakban, akár teljesen függetlenül is működhetnek egymástól.



➤ Közösségi Ház földszinti alaprajz M\_1:200



➤ ABC alaprajza M\_1:200