



LÁTVÁNYTERV NYÍRPALOTA ÚT ZSÓKA VÁR UTCAI KERESZTEZŐDÉS FELŐL



Az épület funkcionális elrendezése

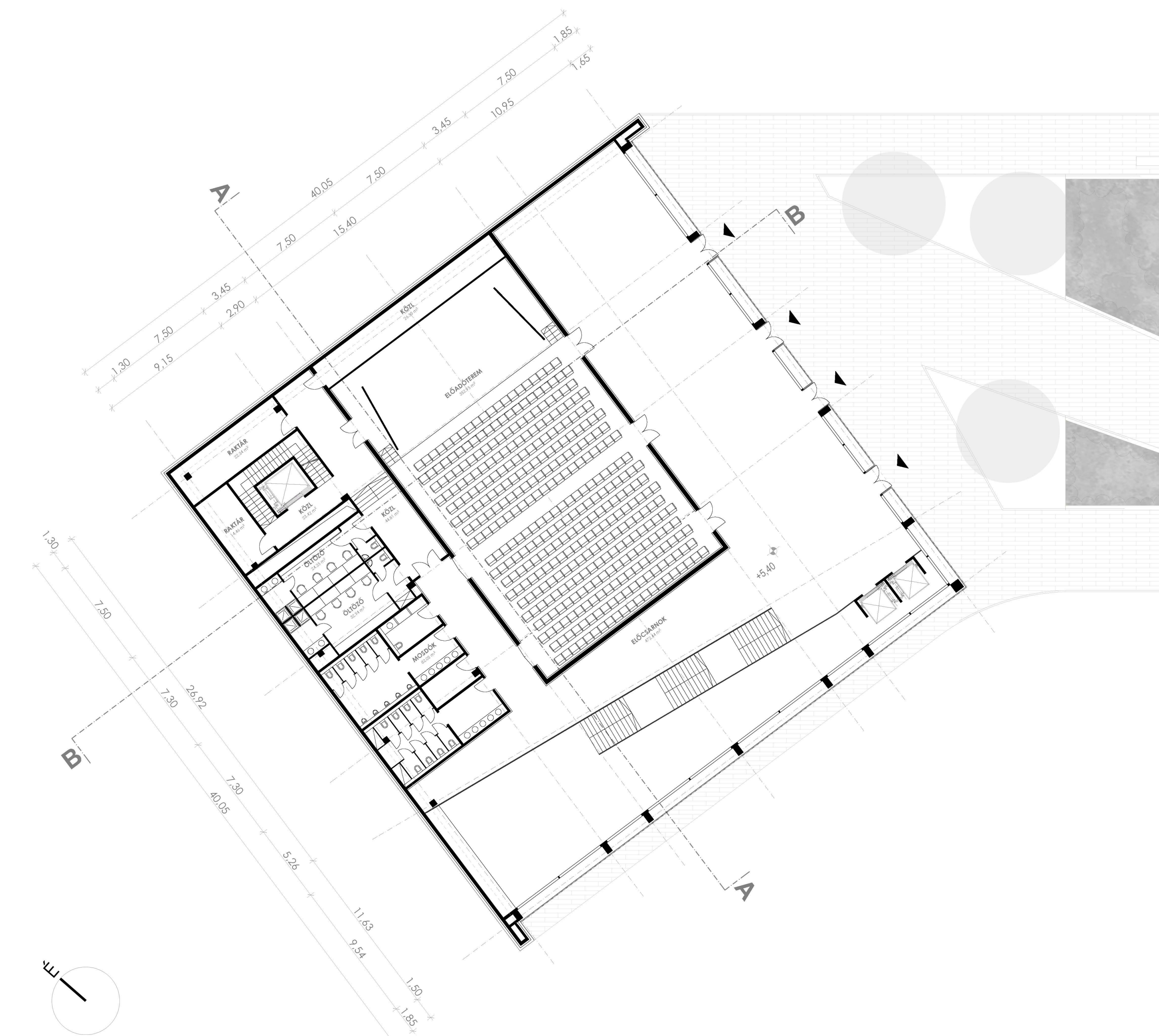
A fejpület a Nyírpalota út és a Zsóka Vár utcai kereszteződésnél található, a tervezési terület leghangúlyosabb részére kerül, kétszintes kialakítással. Bármely irányból érkezők jól láthatják. Kettő közösségforgalmi bejárata közül az egyik a városi térről, a másik a Zsóka Vár utca és a városi tér közötti fedett átjáróból nyílik. A bejáratokon belépve egy reprezentatív előcsarnokba érkezünk. Az előcsarnok a városi tér épületen belüli folytatása, mely tér mérete lehetővé teszi a szükséges tájékoztatósi, közlekedési funkciókon túl, a tér rendezvények céljára történő használatát is (kiállítás, vendéglátás, közösségi rendezvények).

Az épület két szintjét funkcionálisan jól elkülönítettük. A földszinten kaptak helyet a napi használatú funkciók: információ, ruhatár, a kisebb termek, valamint az ezekhez tartozó kiszolgáló funkciók, öltözők, mosdók, raktárak, továbbá a dolgozók részére irodák.

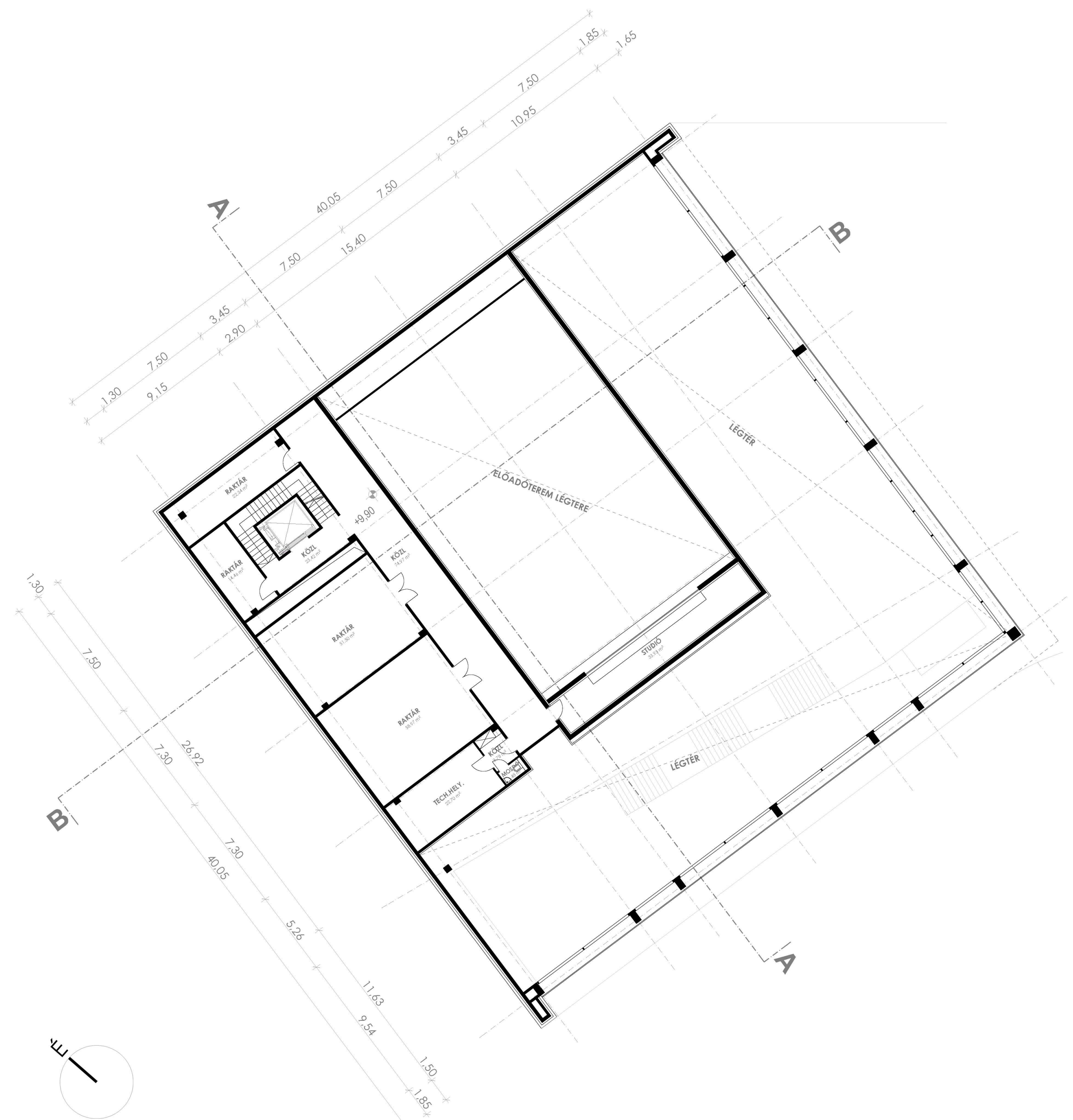
Az emeletre került a 350 főt befogadni képes előadóterem, színpaddal, stúdióval. Az emeleten az előadóterem előtti tér kiállítások vagy fogadások rendezésére szolgáló térként is használható, mely szükség esetén akár kiegészülhet az ebből a térből nyíló kijáratokon keresztül a „szalag” felső síkján lévő közterrel is.

Az emelet egy része az előadóterem melletti részen további 3 szintre osztható. Az előadóterem padlóvonalával azonos szinten közösség mosdók, öltözők és raktárak, a következő szinten a stúdió, technikai helyiség és raktárak találhatóak, a felső szinten pedig a gépészeti terek és további raktárak kapnak helyet.

Az épület gazdasági bejárata a Zsóka Vár utca felől nyílik, ahonnan érhető el a szintek közötti közlekedésre és szállításra szolgáló lift és lépcső.



1. EMELETI ALAPRAJZ 1:200



2-3. EMELETI ALAPRAJZ 1:200

