

ANYAGJELÖLÉSEK:

	vasbeton
	előregyártott vasbeton
	vasalt aljzat
	beton
	előregyártott beton
	homokos kavics
	földfeltöltés
	termett talaj
	polisztirol hab hőszigetelés
	ásványi szálas hőszigetelés
	eredeti római kőfal
	'csatári kő' falazat
	mészkö burkolat
	téglaburkolat
	bazaltkö burkolat

M_{p,01} Kiállítóter és cellasor padlóburkolat

1,0 cm	Terrazzo jellegű öntött padló
12,0 cm	Vasalt estrich padlófűtéssel, d=20*2mm csövek betonacélhoz rögz.
1 rtg	Hővisszaverő PE alátét fólia
8,0 cm	Nagy teherbírási hőszigetelő lemez
1 rtg	Hővisszaverő PE alátét fólia
1 rtg	poliszter fátöl betétes mod. bitumenes vastaglemez talajnedvesség elleni szigetelés (szaktípus > 700N/5cm, százkadányulás 30%, hideghajtathóság -10 °C, hőállóság +100 °C)
1 rtg	Hidrogén bitumenmáz keletítés (0,3-0,5 kg/m ² anyagfelhasználással)
15,0 cm	Vasalt aljzat
15,0 cm	Tömörített homokos kavicsréteg
	Földfeltöltés

M_{p,02} Kiállítóter padlóburkolat, római alapfal bemutatás

4,0 cm	'Csatári kő' burkolat a régészetiileg meghatározott római kori alapozás szélességében
1,5 cm	Traszement ágazóhabarcs
7,5 cm	Vasalt estrich padlófűtéssel, d=20*2mm csövek betonacélhoz rögz.
1 rtg	Hővisszaverő PE alátét fólia
8,0 cm	Nagy teherbírási hőszigetelő lemez
1 rtg	Legalább 4 mm vtg., poliészter fátöl betétes mod. bitumenes vastaglemez talajnedvesség elleni szigetelés (szaktípus > 700N/5cm, százkadányulás 30%, hideghajtathóság -10 °C, hőállóság +100 °C)
1 rtg	Hidrogén bitumenmáz keletítés (0,3-0,5 kg/m ² anyagfelhasználással)
15,0 cm	Vasalt aljzat
15,0 cm	Tömörített homokos kavicsréteg
	Földfeltöltés

M_{p,03} Kiállítóter és cellasor közötti római alapfal bemutatás

4,0 cm	'Csatári kő' burkolat a régészetiileg meghatározott római kori alapozás szélességében
1,5 cm	Traszement ágazóhabarcs
7,5 cm	Vasalt estrich padlófűtéssel, d=20*2mm csövek betonacélhoz rögz.
1 rtg	Hővisszaverő PE alátét fólia
8,0 cm	Nagy teherbírási hőszigetelő lemez
1 rtg	Legalább 4 mm vtg., poliészter fátöl betétes mod. bitumenes vastaglemez talajnedvesség elleni szigetelés (szaktípus > 700N/5cm, százkadányulás 30%, hideghajtathóság -10 °C, hőállóság +100 °C)
1 rtg	Hidrogén bitumenmáz keletítés (0,3-0,5 kg/m ² anyagfelhasználással)
50,0 cm	Méretezett vb. talpgerenda
5,0 cm	Szerelőbeton
	Földfeltöltés

M₀₁ Kiállítóter zárófödém

6,0 cm	Előregyártott beton lapburkolat, állítható magasságú lábakra ültetve
1,0 cm	Gumiörlemény teherelosztó és mechanikai védőréteg
1 rtg	1,5 mm vastag forró levegővel felületfolytonosított lágyított PVC lemez csapadékvíz elleni szigetelés
1 rtg	Műanyag flic kiegyenlítő-alátét réteg, min. 250g/m ² felület tömegű, 15 cm-es affedésekkel fedtetve
4-19 cm	Exp. polisztirol hab hőszigetelés, lejtésképző elem, min. 25 kg/m ³ térfogattömegű
10,0 cm	Lépcsőálló expandált polisztirol hab hőszigetelés, min. 25 kg/m ³ térfogattömegű
1 rtg	Hegeszthető modifikált bitumenes lemez párazárás
15,0 cm	Előregyártott vb. födémpanel, alsó felület fémszalival zsaluzva
	UPE 220 acél tartó

M₀₄ Cellasor zárófödém - vizes helyiség

6,0 cm	Előregyártott beton lapburkolat, állítható magasságú lábakra ültetve
1,0 cm	Gumiörlemény teherelosztó és mechanikai védőréteg
1 rtg	1,5 mm vastag forró levegővel felületfolytonosított lágyított PVC lemez csapadékvíz elleni szigetelés
1 rtg	Műanyag flic kiegyenlítő-alátét réteg, min. 250g/m ² felület tömegű, 15 cm-es affedésekkel fedtetve
4-10 cm	Exp. polisztirol hab hőszigetelés, lejtésképző elem, min. 25 kg/m ³ térfogattömegű
10,0 cm	Lépcsőálló expandált polisztirol hab hőszigetelés, min. 25 kg/m ³ térfogattömegű
1 rtg	Hegeszthető modifikált bitumenes lemez párazárás
15,0 cm	Monolit vasbeton födémlemez
0,5 cm	Glettelés
	Légtér
2'1,25 cm	Monolit gipszkarton almenyезetet fém tartószerkezettel, nóniuszos lefűggesztéssel

M₀₁ Cellasor oldalfal

8,0 cm	Kéregpanel külső oldalán üvegzsaluval zsaluzva, rozsdamentes acél rögzítőelemekkel rögzítve
5,0 cm	Üveggyapot hőszigetelés, fekete fátöl kasirozással
12,0 cm	Vasbeton fal
25,0 cm	Légrés
2,5 cm	Kéregpanel üvegzsaluval zsaluzva, horganyzott acél rögzítőelemekkel rögzítve

M₀₂ Belső határoló fal

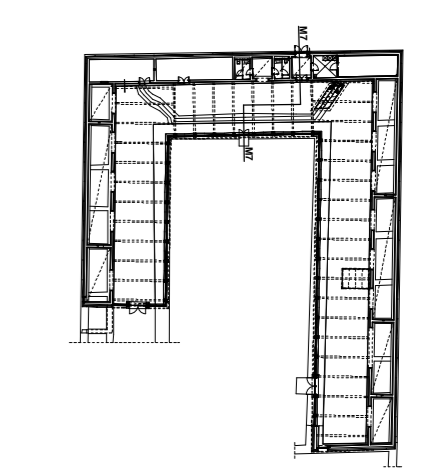
8,0 cm	Kéregpanel külső oldalán üvegzsaluval zsaluzva, horganyzott acél rögzítőelemekkel rögzítve
2,0 cm	Légrés
25,0 cm	Vasbeton fal
2,0 cm	Légrés
8,0 cm	Kéregpanel üvegzsaluval zsaluzva, horganyzott acél rögzítőelemekkel rögzítve

R₀₁ Alsó és felső udvar

6,0 cm	Sütői (haraszt) mészköp burkolat, 72x105 cm lapokból, mattcsiszolt, csúszásmentesített felületképzéssel
4,0 cm	Ágyazóhomok
1 rtg.	Geotextília
20,0 cm	Z0/20 mm zúzottkő 2 rétegben tömörítve
24,0 cm	Z35/55 mm zúzottkő 2 rétegben terítve, nedves állapotban kétszer tömörítve
11-15,0 cm	Döngölt agyag rétegesen bedolgozva, 1% lejtéssel kialakítva
	Tömörített feltöltés
	Termett talaj

R₀₇ Kiszolgáló út

25,0 cm	25*25 cm bazalt nagykocka burkolat
3,0 cm	Ágyazóhomok (bányahomok minőségű)
15,0 cm	M20 mechanikai stabilizáció, murva
15,0 cm	Közútalék
	Termett talaj



MÉRETEK A HELYSZÍNEEN ELLENŐRIZENDŐK!

	Tervező:	M & M ARCHITEKTÉSZ Mérnöki Iroda Kft. 1111 Budapest, Budafoki út 10/c, IV/2. - Tel./Fax: 1/209-05-33	
	Megrendelő:	SZOMBATHELY MEGYEI JOGÚ VÁROS POLGÁRMESTERI HIVATALA 9700 Szombathely, Kossuth L. u. 1.-3.	
	Munka:	ISEUM SAVARIENSE 9700 Szombathely, Rákóczi F. u. 2., szr.: 6349/3, 6349/12	
Terv:	Múzeumépület - M7 metszet - Nyugati szárny keresztmetszet		
Vezető tervező:	Farkas Pál E1 01-0884/05	Tervező:	Szarvák Kata E 16-0253
		mód. eng. terv	M=1:50
		Budapest, 2008. július	ÉM08