

ÉSZAK-NYUGATI HOMLOKZAT M 1:200

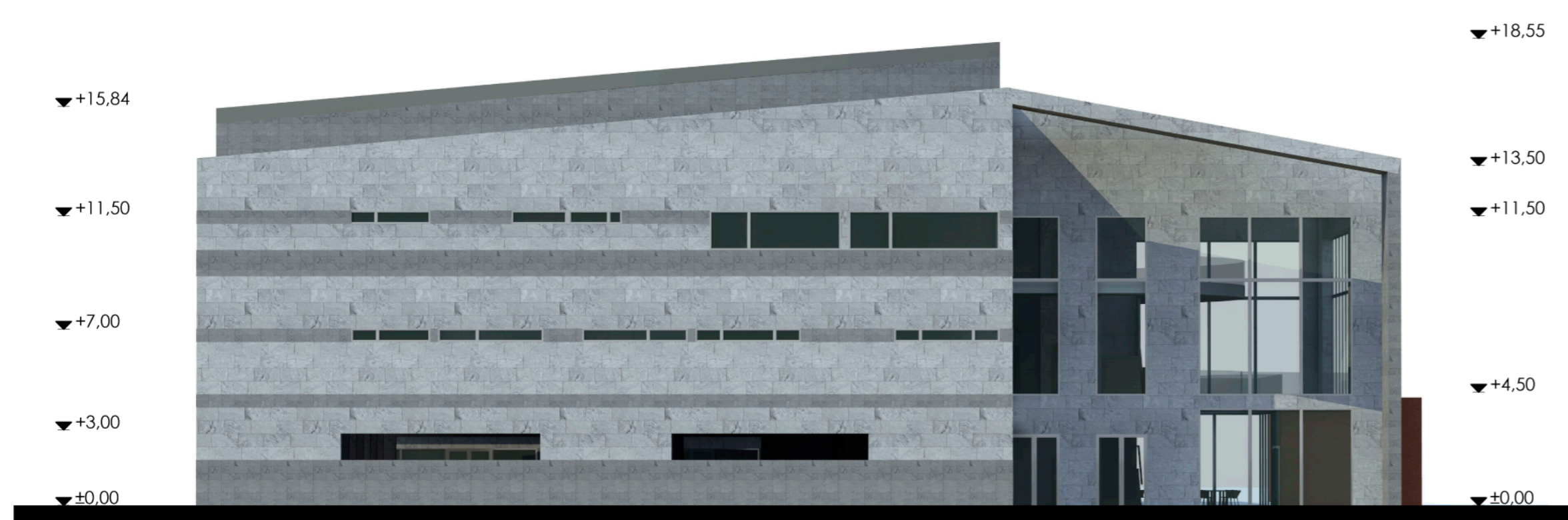


KÖZÖSSÉGI HÁZ KIALAKÍTÁSA (folytatás)

Az előadóterem és a kapcsolódó kiszolgáló helyiségek alaprajzi kapcsolatrendszerében a klasszikus szimmetrikus alaprajzi szervezést tekintettük mértékadónak. Az épületen belül a fogadótérhez kapcsolódóan látványos térformálásra törekedtünk, ami az I. és II. emeleten egyaránt galériás-légtérrel alkalmazásában nyilvánul meg.

Az épület homlokzatainak formálását a mai építészet jegyeit viselő, modern karakterű, megmozgatott, ugyanakkor egyszerű épülettömegek alkalmazására alapoztuk. Az épülethez csatlakozva, abból induló áttört térfalat képeztünk a szomszédos ABC áruház épületének kedvezőbb tér felőli megjelenésének biztosítása, illetve a két szomszédos épület formálásának közelítése, harmonizálása érdekében. A meglévő ABC épület szomszédos oldalán néhány árusító pavilon kialakítására is javaslatot tettünk.

ÉSZAK-KELETI HOMLOKZAT M 1:200



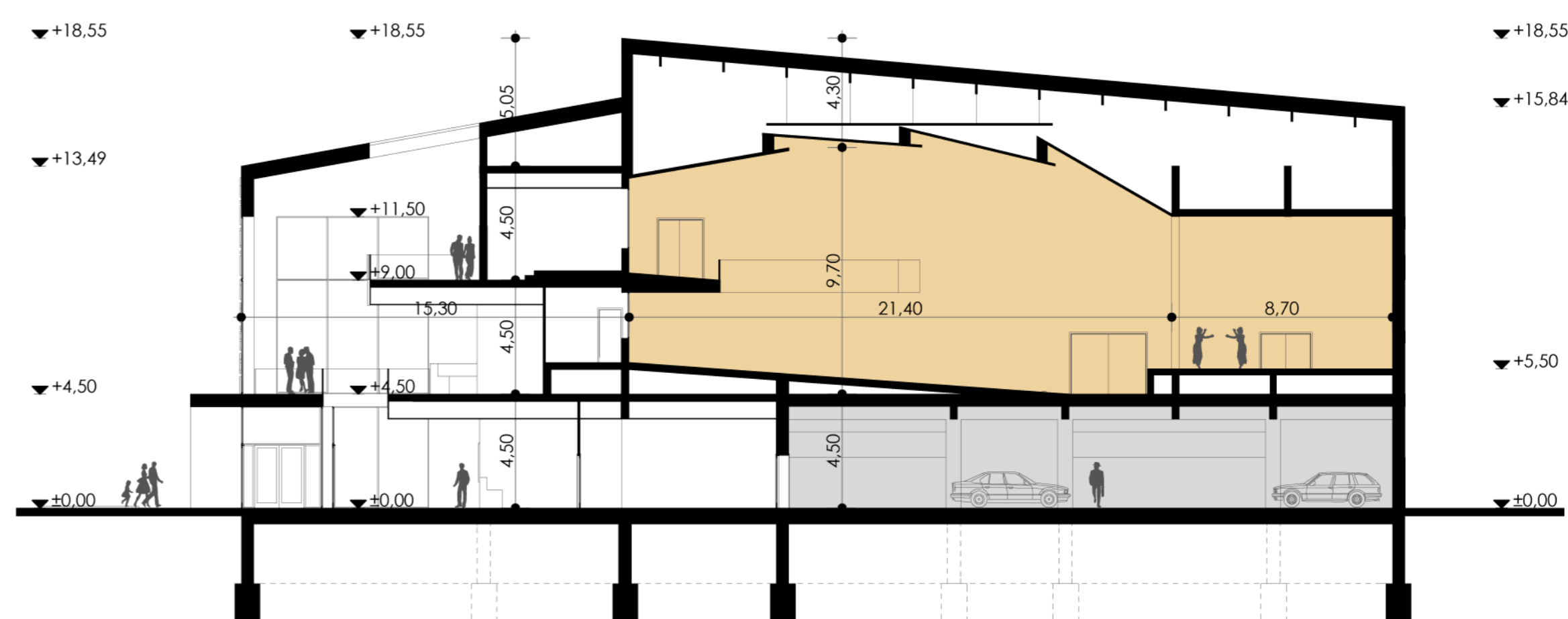
DÉL-KELETI HOMLOKZAT M 1:200



DÉL-NYUGATI HOMLOKZAT M 1:200



A - A METSZET M 1:200



B - B METSZET M 1:200

