



SZÁNKÓZÓ DOMB, SÁRFÚ UTCA



SZÖGLETES UNIFORMIZÁLT KREATIVÁSMENTES SZEMÉLYTELEN ZÁRKOZOTT GONDTERHELT



FENNTARTHATÓSÁG LÁGY FORMÁK GONDOSKODÁS KÖRNYZETTUDATOSÁG



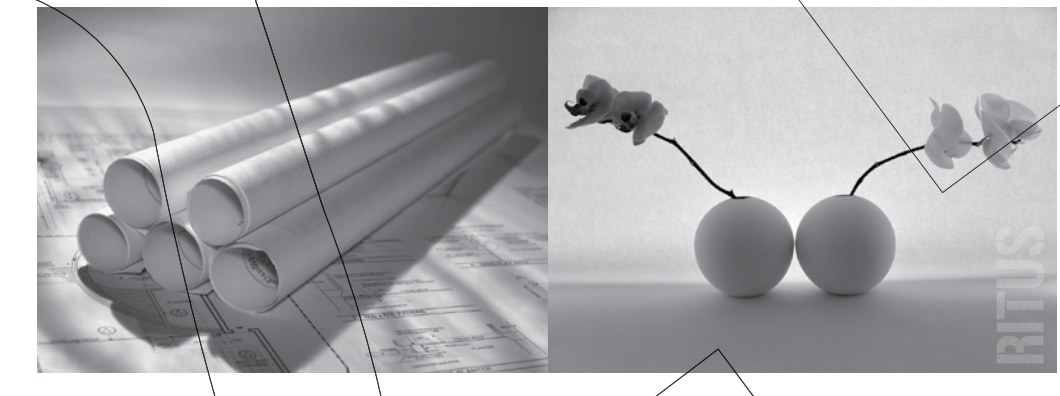
KÖZÖSSÉGÉPÍTÉS TÁRSADALMI RÉTEGEK ÖREGEDÉS



ÖKOLÓGIA FENNTARTHATÓSÁG ÖSSZEFOGÁS BIZTONSÁG



FÖLDBETON STABILIZÁLT FÖLDTÉGLA NANOCEMENT FA

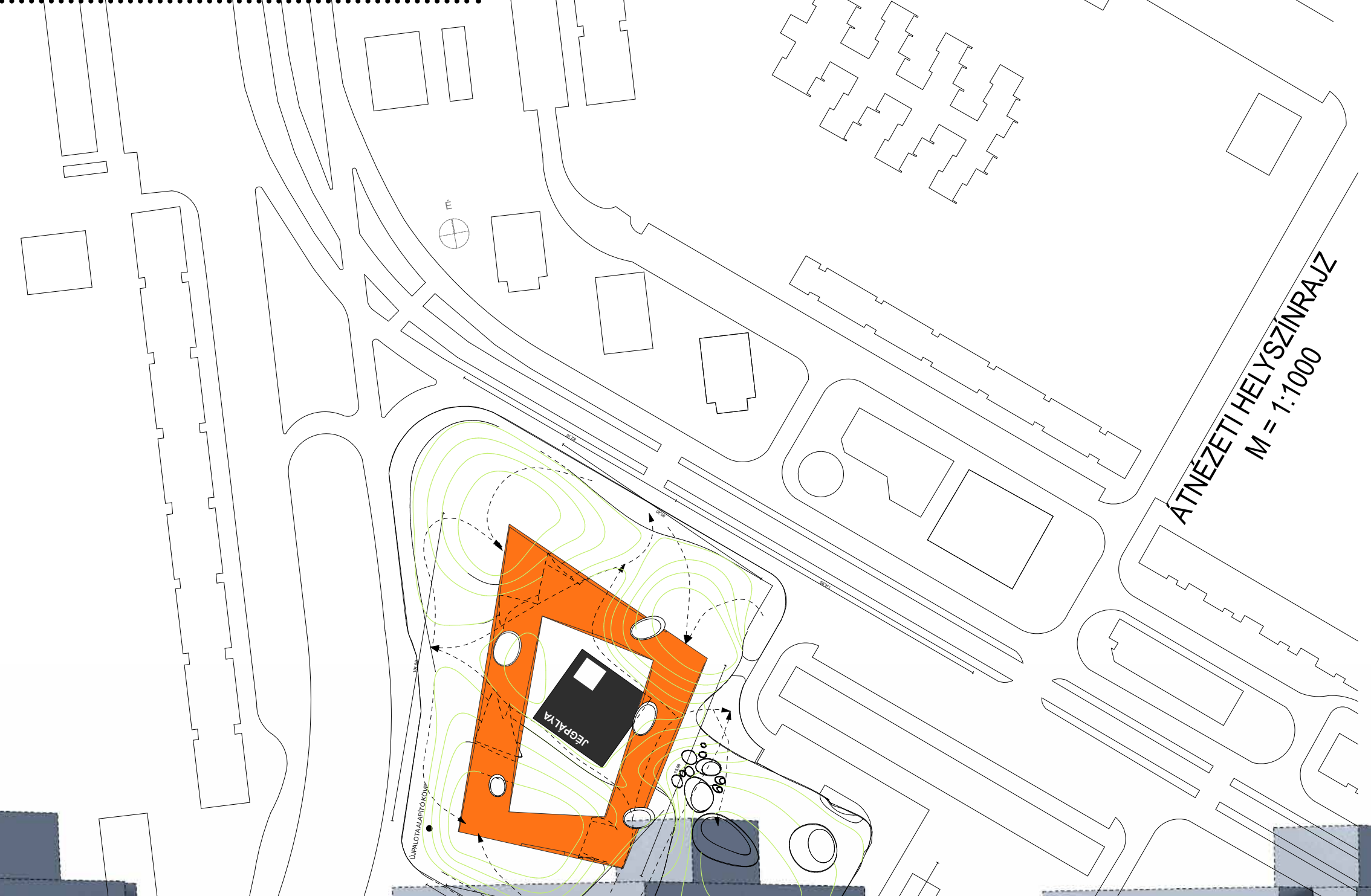
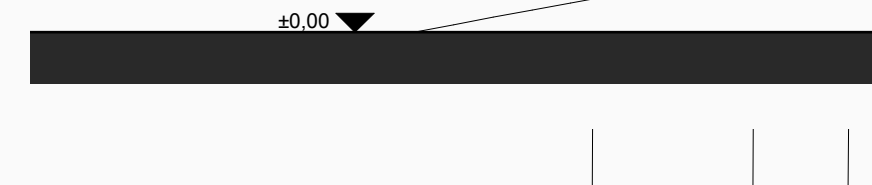


ÉPÍTÉS KÖZÖSSÉG ÉRTÉK KÖZÖSEN TEREMTETT ÉRTÉK

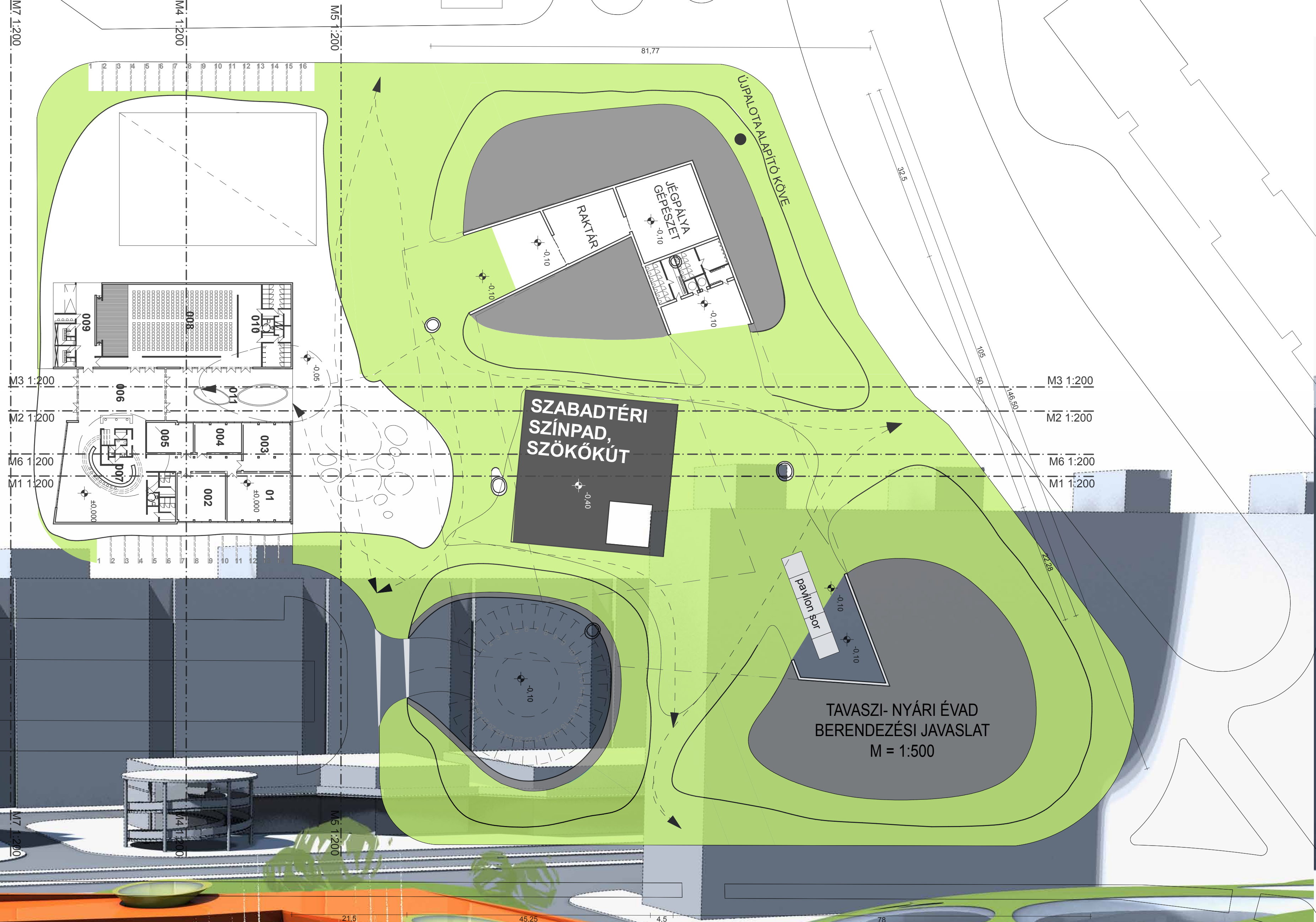
M1 1:200  
+5.00  
+4.00  
+3.00



M6 1:200  
+5.00  
+4.00  
+3.00

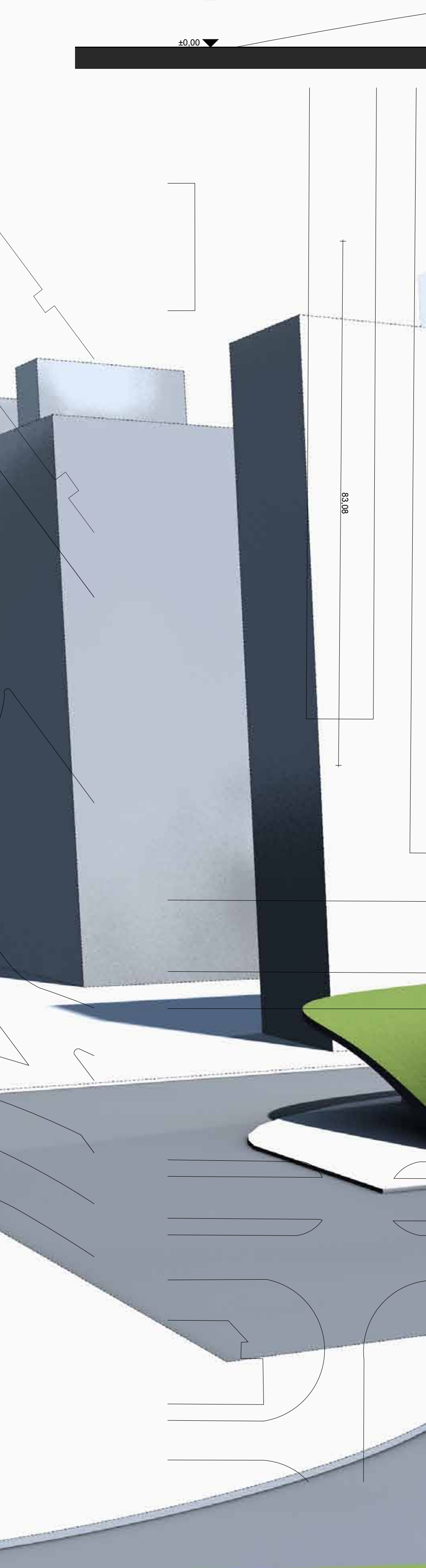
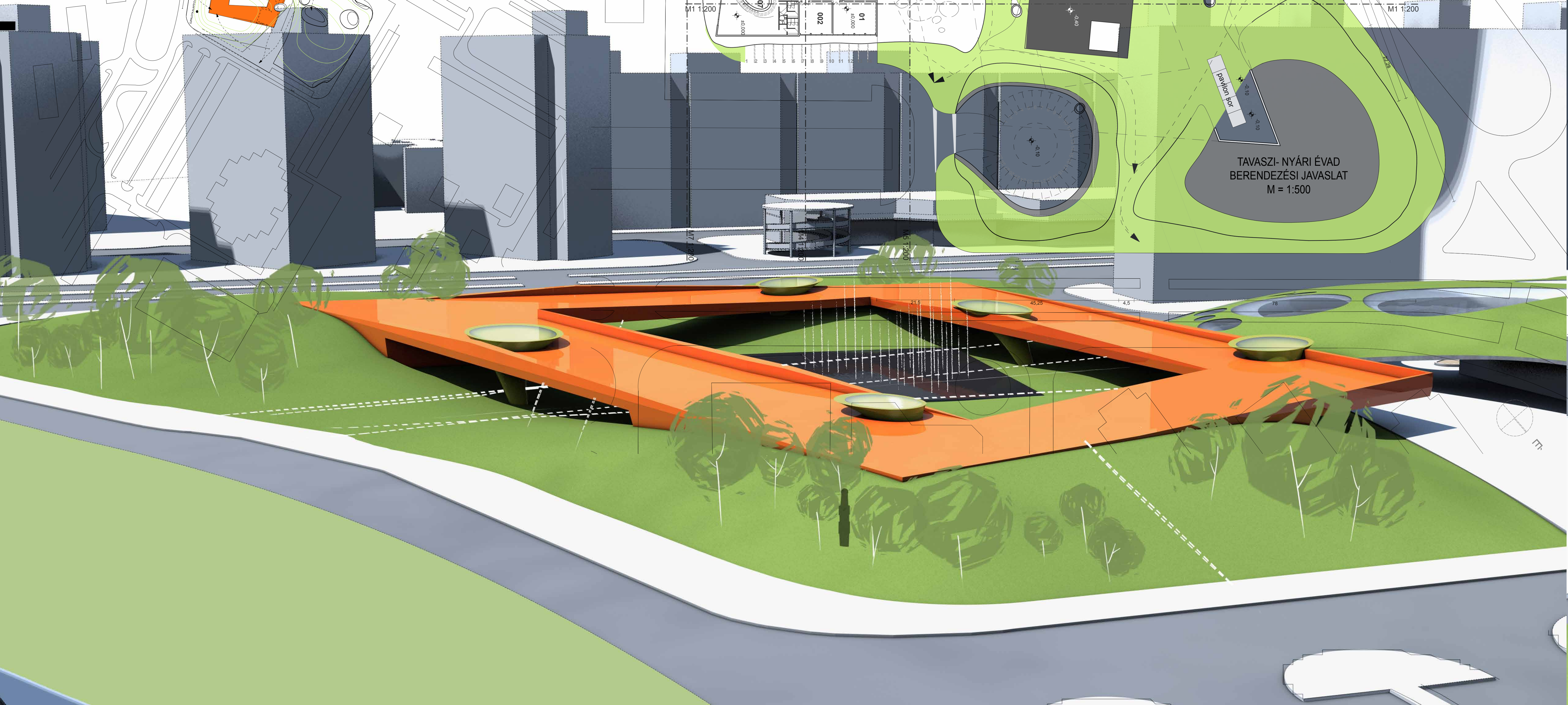


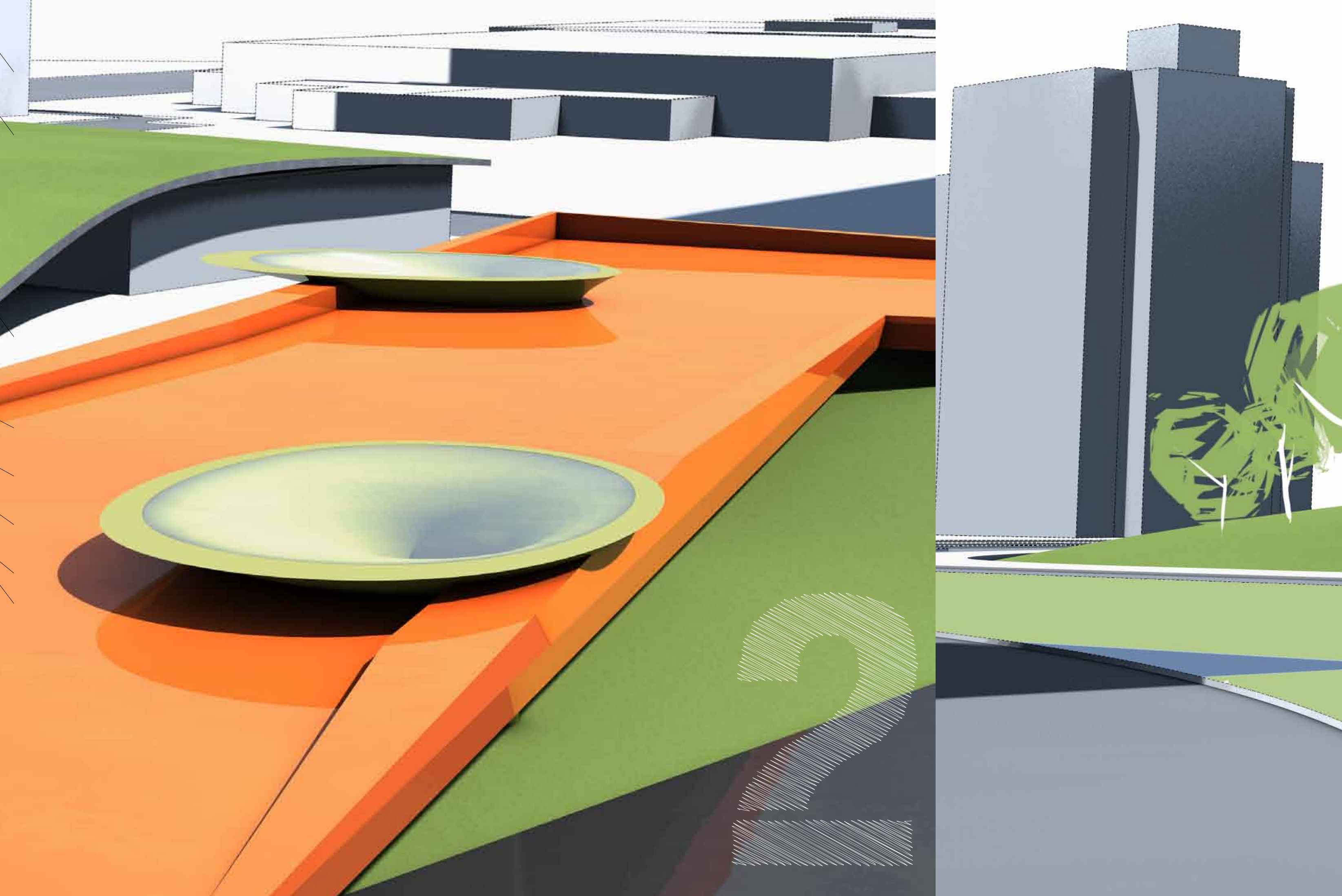
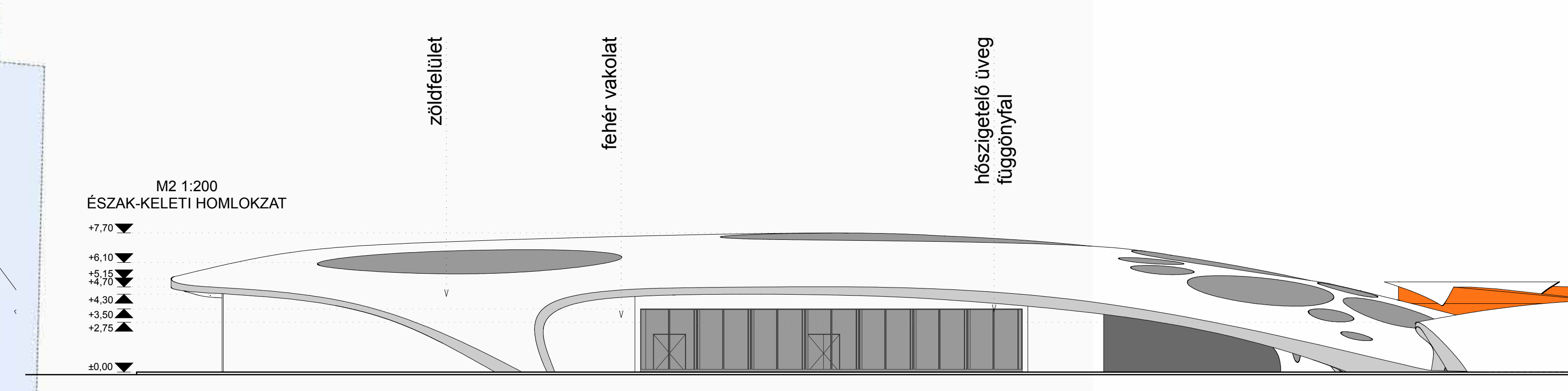
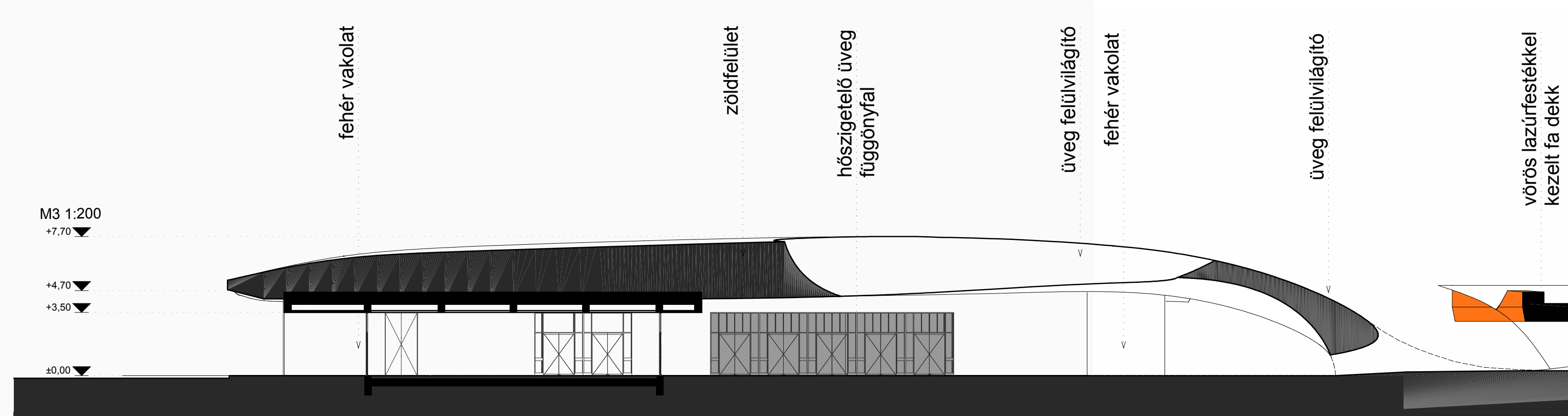
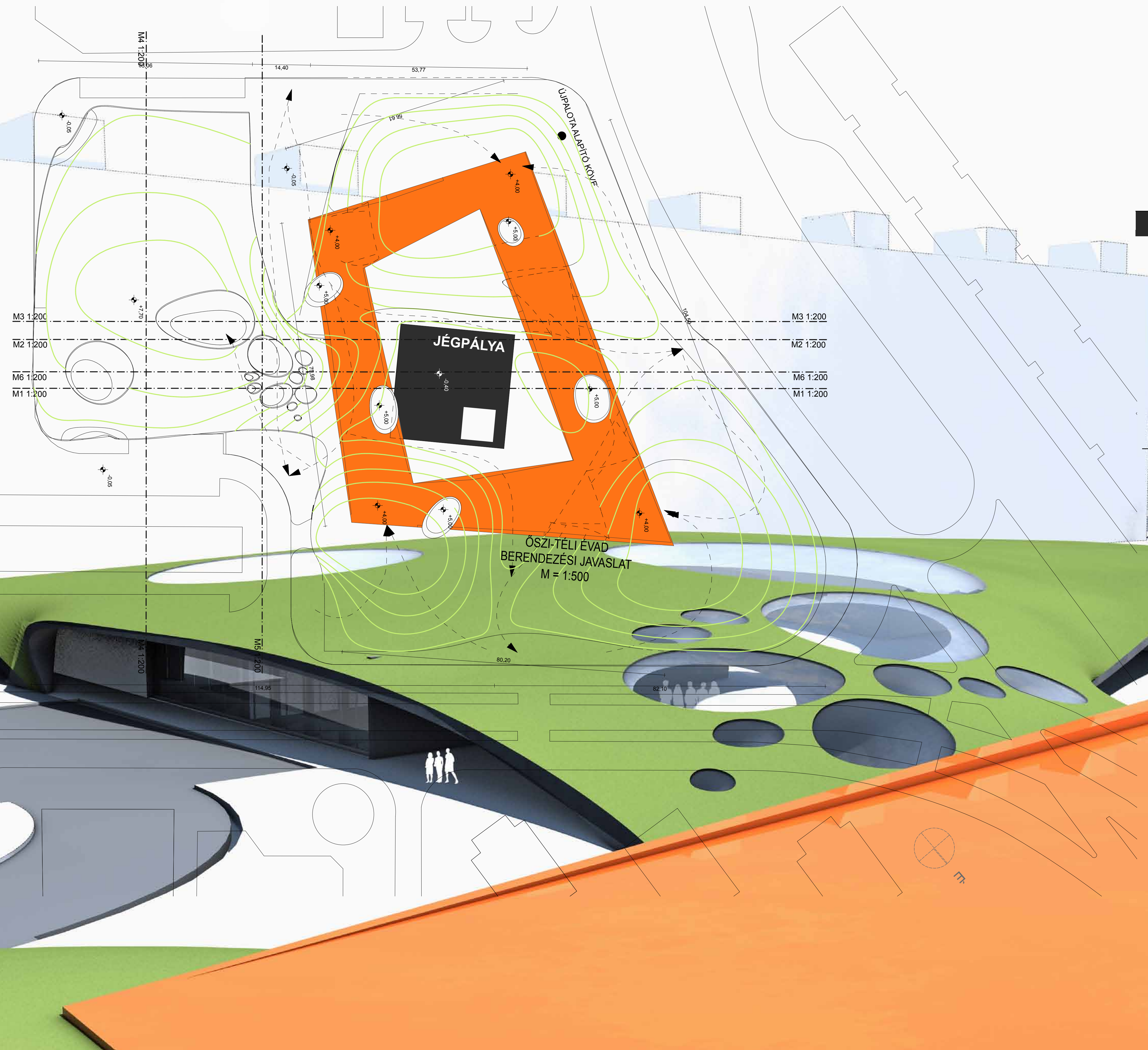
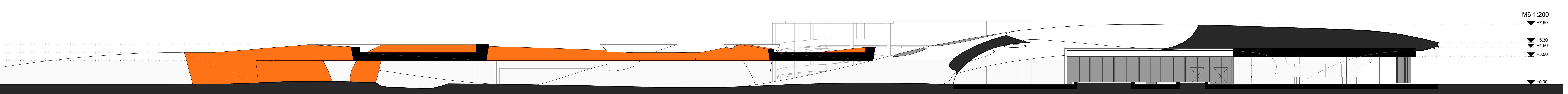
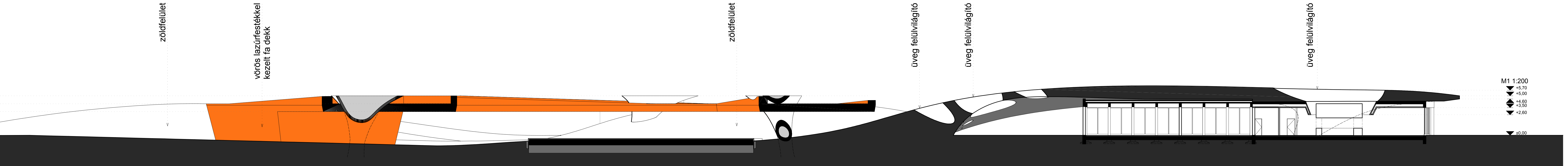
ÁTNEZÉTI HELYSZÍNPALIZ  
M = 1:1000



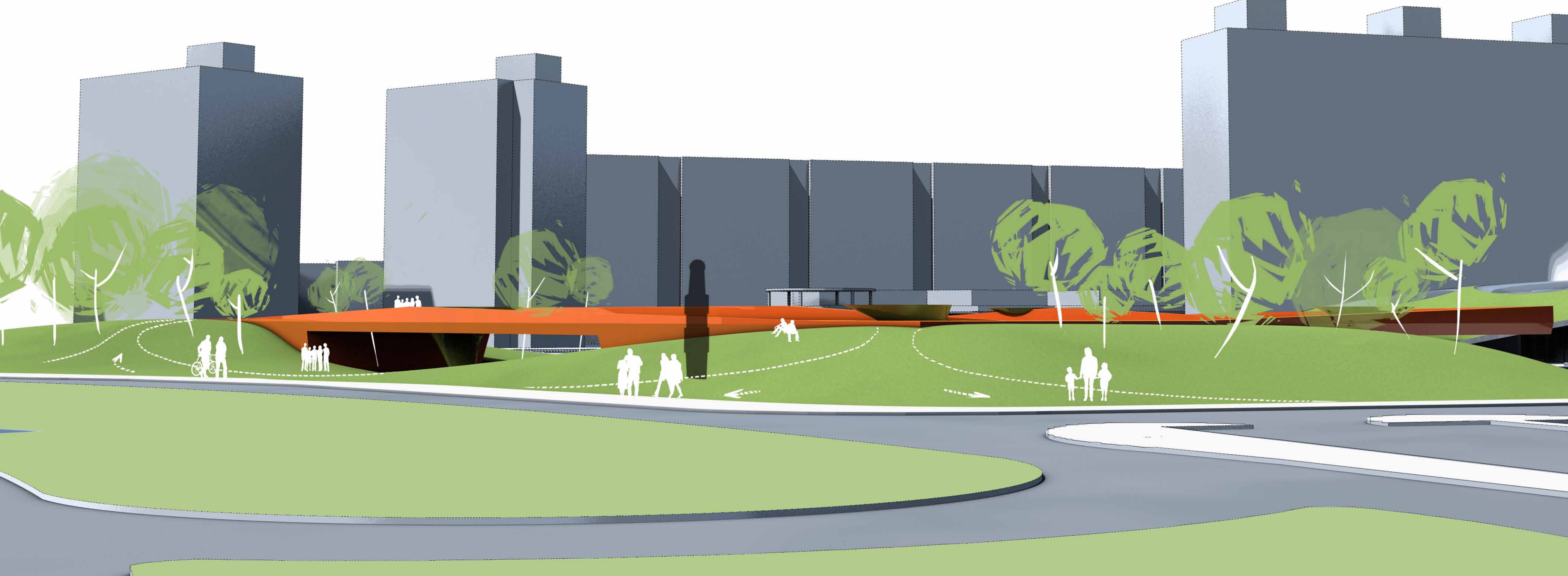
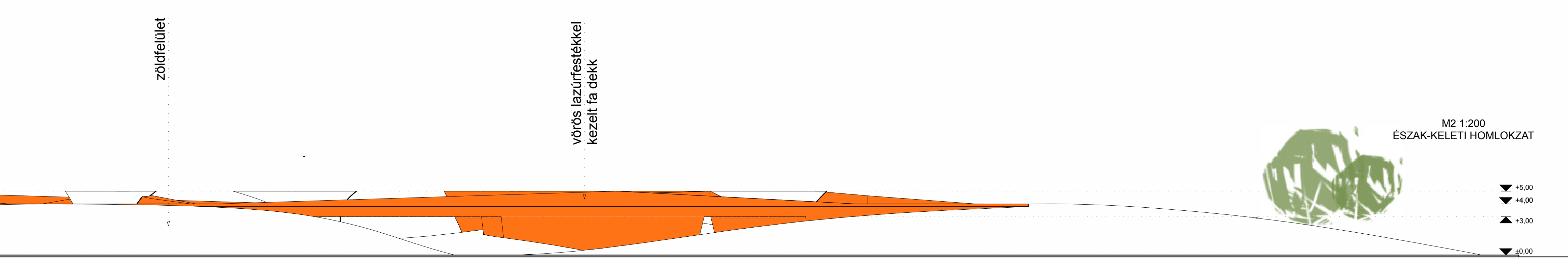
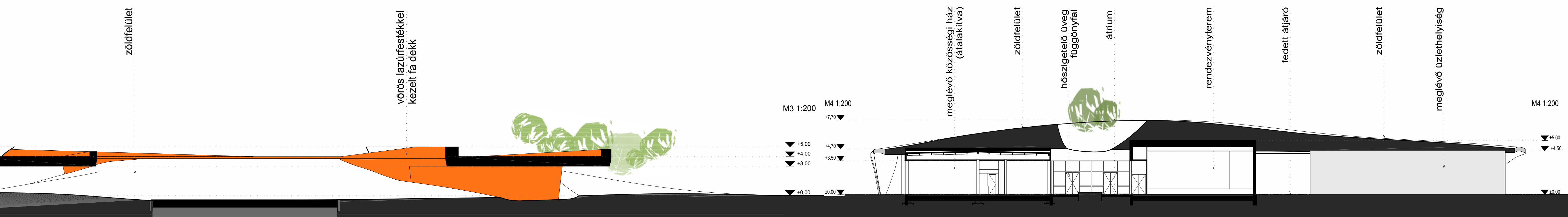
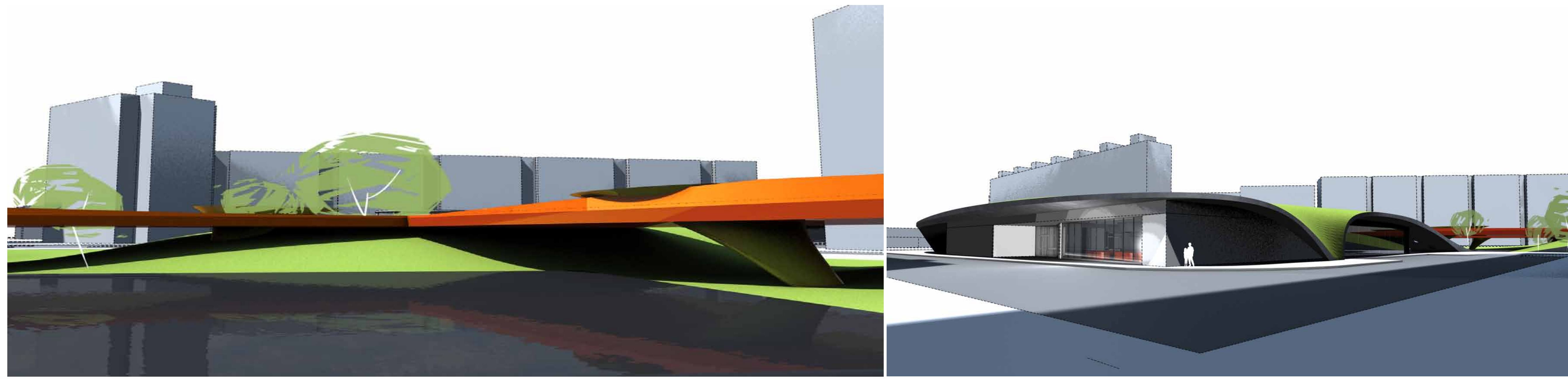
M3 1:200  
M2 1:200  
M6 1:200  
M1 1:200

M3 1:200  
M2 1:200  
M6 1:200  
M1 1:200





# 3



1/ AZ EMBER ADJA A GONDOLATOT ÉS A MUNKÁT  
2/ A HELY ADJA A FAANYAGOT ÉS A FÖLDET  
3/ A MUNKA ADJA AZ ÚJ KÖRNYEZETET ÉS AD KÖZÖS CÉLT AZ EMBEREKNEK

Az újpalotai főtér megújítását a helyi közösség megszervezésével és megújításával kezdjük: LAKOSSÁGI FÓRUM, INFORMÁCIÓS AKCIÓK A HELYI FIATALOK ÉS ÖNKÉNTESK SEGÍTSÉGÉVEL.

A munka alapja a helyi közösség ereje. Az emberek részt vesznek az építésben, így saját maguk kezdik alakítani környezetüket, a létrejött alkotást magukénak érezve a terület gondozása, védelme biztosítottá válik. Erősíti ezt az örökbe fogadható fák, növények és parcellák rendszere. Az "Egy család - egy fa" akcióval személyes kötődés alakul ki a területhez, vagy a néhány m<sup>2</sup>-es örökbefogadott területen személyesen ültetett növény is lehet -természetesen a terület gondozójával egyeztetett módon.

- TERVEZÉSI KONCEPCIÓ ELEMELI**
- Az elérni kívánt célok:
    - a zöldfelület megtartása, sőt bővítése, extenzív kezelése, természetesség
    - a felhasznált építőanyagok alacsony energiaszintű előállítása
    - a területen található előregedett fák felhasználása építőanyagként, majd a terület újratelepítése a jelenlegi növényzet részleges megtartása mellett. /megújuló olcsó építőanyag, amennyire lehet helyi feldolgozással/
    - a falazott szerkezetekben stabilizát földtégla felhaszná-lása /akár boltzott szerkezetként is/, amelyeket a helyszínrre telepített eszközökkel gyártanak, a helyiek bevonásával. Cél a minimális beton, vasbeton alkalmazása, az építés energiafelhasználásának minimálisra csökkentése
    - sok előmunka a helyiek és önkéntesek bevonásával
    - kis fenntartási költség, kevés bonyolult működésű rendszer alkalmazásával, megújuló energiatermelő rendszerek beépítésével

•épül egy nagy méretű, fából készült dekk, amely séta-tér, lelátó szerepét tölti be. Ez alatt fedett, nyitott terek alakulnak ki, valamint a nyilvános WC-mosdó csoport, raktár, jégpályaépítség, kisebb kiadható egységek. Ebben a rétegben található a megújított kibővített közösségi ház, valamint a zárt, fedett parkoló. E terek felett, valamint a megelevő bolt tetejére zöldtető kerül.

•a terep megmozdul, a sík terület a dekk vonaláig időnként felemelkedik. A szintkülönbségek áthidalása a terepen kialakított sétautakkal történik /akár mozgáskorlátozottak részére alkalmasan is / így nincs szükség felvonóra vagy drága lépcsőszerkezetre.

•a dekk által határolt területen van a négyzet alakú, vízfelm-mel működő felület és az abba integrált szökőkút rendszer. A vékony rétegben áramoltatott víz nem szennyeződik, nyáron rálephetünk a felületre, hűti a környezetét. Ezt tavasztól-őszig napcellákkal üzemeltetett elektromos szivattyúk tartják életben. Télen a jégpálya működik ezen a felületen vagy időszakosan a színpad s szerepét tölti be.

•a dekkbe bemetsző tölcser formájú elemek energiatermelő cella és kollektor rendszerek.

•a közösségi ház szerkezete teljesen megmarad. Kibővül a kávézóval, egy nagy teremmel a hozzá kapcsolódó kiszolgáló terekkel /öltöző, raktár, mosdó csoport/ valamint egy kiállításokra alkalmas aulával, melynek megközelítése a park felőli átriumon keresztül, illetve a utcáról lehetséges. A régi közösségi házban kap helyet a többi kisebb előadó és multi-

•az emlékművek a helyükön maradnak.

•a tervezett parkoló fedetten a megemelt terep alá kerül.

•új telepítésű növények, folyamatosan megújuló, átalakuló vegetáció, a lakók gondozásában.

**EREDMÉNY**  
EGY ÚJ KÖRNYEZET ÉPÜL, ÚJ EMBEREKKEL, ÚJ BARÁTSÁGOK SZÜLETNEK.

