

## Fő tér,Újpalotai Közösségi Ház bővítése Ötlepályázat

Újpalota,Főtér



x

A lakótelep terveit Tenke Tibor építész készítette,15.400 lakás épült fel,egy mezőgazdasági területen.Újpalota alvóvárosnak számított,ahová özönlöttek az emberek,a munka, jobb megélhetés reményében.

Azonban hamarosan rá kellett döbbseni, hogy szinte megyeszékhelynyi tömeget nem lehet ellátni a lakások után késve épülő,vagy egyáltalán nem épülő szolgáltató-művelődési-kulturális intézmények nélkül.

A tervezési terület a Nyírpalota-Zsókovár utca-Legényfogó torkolatánál lévő terület.

A telek 3 oldalról nyitott 4 oldalról lehatárolt terület funkciója szerint a terület-Újpalota Főtère kíván lenni,funkcionálisan is.

A tér amely nem főter csupán közlekedési csomópont,az emberek megállnak,leszállnak a buszról,és továbbmennek a lehető legrövidebb úton.

a tér jelen formájában áttekinthetetlen, zavaros, koszos, piszkos ,tartalommal nem rendelkező,fontos megújulnia, rendezetté válnia.

Az átközeledés következménye,hogy a fás,füves liget,amely értéknek tekinthető,nem tud egységes lenni.

Széttagolt,töredezett,széthulló jellege van,mely erősen kihat a környezetére,és az emberekre.

A tér elhelyezkedéséből adódó hátrányaival nem ad lehetőséget a használatra,mert nem rendelkezik tartalommal,ami motiválná,vagy megmozgatná az embereket-

Nem tudja megszólítani az embereket,ezért minimális lehetőség van közösségi élmények megélésére.

A téren meglévő,kialakult adottságként,és értéként tekintünk a fákra,és a ligetre,amely kihasználatlan.

Fűre lépni tilos lehetne a szlogen,bár akkor valószínűleg használnák.

A táj,a környezet amiben valaki él,felnő nagymértékben alakítja gondolkodását,szemléletét.

Egy eldobott csikk,a kutyagumik világa miatt nem ülünk fűbe,és nem vagyunk szabadok...

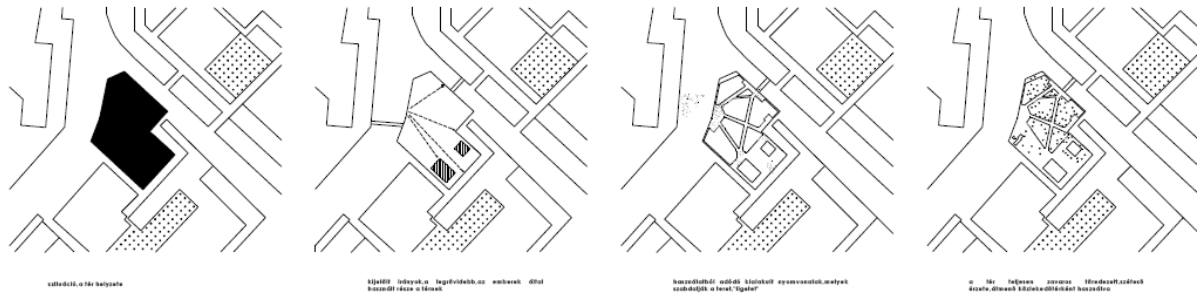
A téren való gyors átrohanás,szemét eldobás erősíti a tér szétesett,töredezett jellegét,rossz példát mutat.

A tér soha sem volt Fő tér,ez egyfajta pótlás,a közösség igényli az együttgondolkodás,együttlét helyeit,ez utóbbira példa,hogy15 éves tortúra után megszületett a temploma újpalotának.

A tér a csomóponti helyzete révén csak bizonyos módon tud tér lenni,ehhez szükséges összefüggő burkolt felület,egyfajta értékvizsgálatból adódó térrendezés,téralakítás.

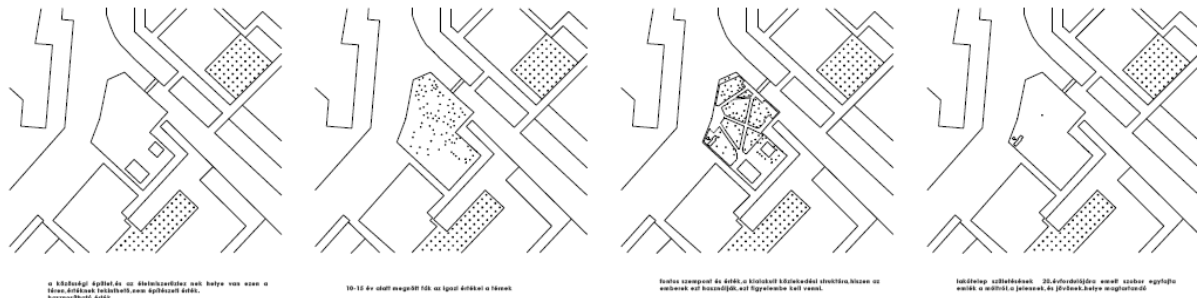
A tér nem igényel nagy,drága gesztusokat,rendezettség,átláthatóság elvével mintát mutatna,mintát mutatni a lakótelepnek,újpalotának.Ne dobjuk el a csikket,a kutyagumit szedjük össze,és máris élhetőbb a környezetünk

A mi építészeti felfogásunk ez, egyszerű, tisztázó jellegű kérdéseket követően rendezett, egységesebb képet mutatni, de ami fontosabb. Használható tartalommal rendelkező tereket létrehozni a feladat térért.



szilárdít a tér határait  
 kijelöl a tereket a legfontosabb az emberek által használt része a téren  
 használati módok közötti viszonyokat, melyek szabályozhatják a tereket "térhasználat"  
 a tér teljesen átveszi a térszervező szerepet, a térhasználati módok közötti viszonyokat szabályozza

érték



a közösségi élettel és az életközvetítővel nem helyre van ez az a térhasználati módok közötti viszonyokat szabályozza, a térhasználati módok közötti viszonyokat szabályozza  
 10-15 év alatt megváltozik az egész térhasználati módok közötti viszonyokat szabályozza, a térhasználati módok közötti viszonyokat szabályozza  
 fontos szerepet és szabályozza a térhasználati módok közötti viszonyokat szabályozza, a térhasználati módok közötti viszonyokat szabályozza  
 a térhasználati módok közötti viszonyokat szabályozza, a térhasználati módok közötti viszonyokat szabályozza

Térhasználat :

- Nemzeti ünnepek esetén több száz-ezer ember egyidejű jelenléte
- Ideiglenes események, több napos vándoresemények léte
- Koncertek, kisebb csoportok rendezvényei
- Piac-bolhapiac, használt ruhák piaca

A legfontosabb:

- Általános használata esetén az emberek használják, szeressék a tereket.
- Az általunk elképzelt világban fűre lépni, ülni, feküdni kötelező.
- Lehet nagykoncertet hallgatni, vagy kis csoportos eseményben részt venni.
- Akár egy kis füves területről.

A térhasználat egy érdekes példája a **Koma színház**, akik úgy használják a tereket, hogy a tér meglévő adottságait beleépítik a mondanivalójukba, így okozva pár jó pillanatot az embereknek.



A meglévő közösségi házat értéknek tartjuk, ha nem is építészeti érték, de drága, és nem racionális elbontani, ha fel lehet használni. Ezért a foglalkoztatókat, irodát, és wc-t, egy közösségi térrel-kávézóval a régi épületben helyeztünk el.

Úgy gondoljuk, hogy szükségesek ezek a funkciók, de van egy fontosabb dolog, egy hely ahol bárki, bármikor lehet, kötetlenül, fizetés nélkül.

Ezt a teret nevezzük Pajtának, vagy közösségi helynek... ez az a hely, ami talán a legkevesebbet, de ugyanakkor a legtöbbet adja.

Egy üres tér, ami ha akarjuk nappal kinyílik a térre, és része a nagy térnek: pl: kiállítás, piac stb... vagy akár csak kinyílik és bárki bármit csinálhat.

A tér nagy előnye, hogy a szomszéd közösségi ház felé teljesen kitarulhat, kinyílhat.

Egy kert köti össze a 2 teret.

A pajta lényege, hogy úgy gondoljuk, hogy a mai világban a bőven elegendő, ha fel lehet újítani egy közösségi épületet, de egy másik fűtött teret nem tudnak fenntartani.

Ezért a másik ház egy fűtetlen pajta, amely legnagyobb előnye, hogy nem határoz meg semmilyen funkciót, bármi, és bárki beköltözhet... piac, könyvse stb és ki is költözhet, nyílhat a térre..

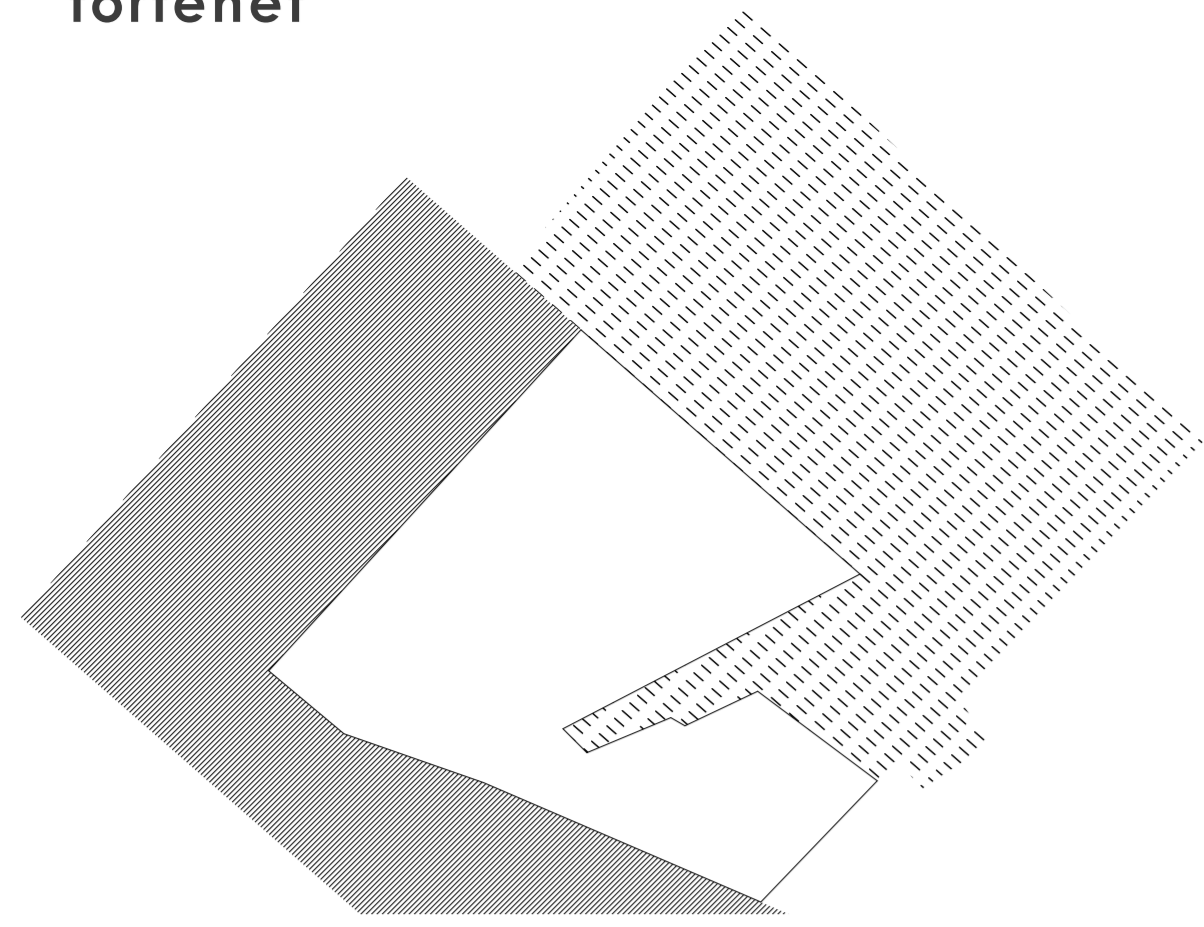
Fa keretből áll a a váz, és osz lappal burkolt, az eredmény háttérben egy nagyon egyszerű, és mindent tudó tér áll, ami ugyanakkor iszonyat egyszerű, olcsón megépíthető.

## A pajta

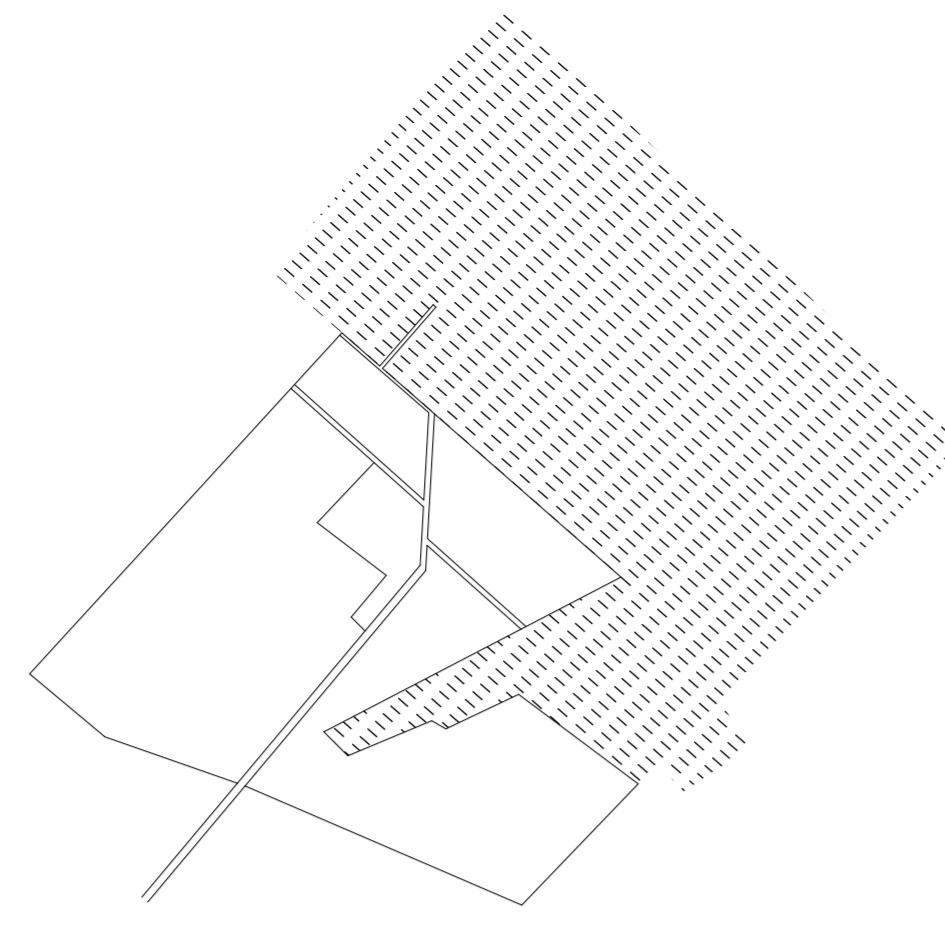


nézet a fő tér felől

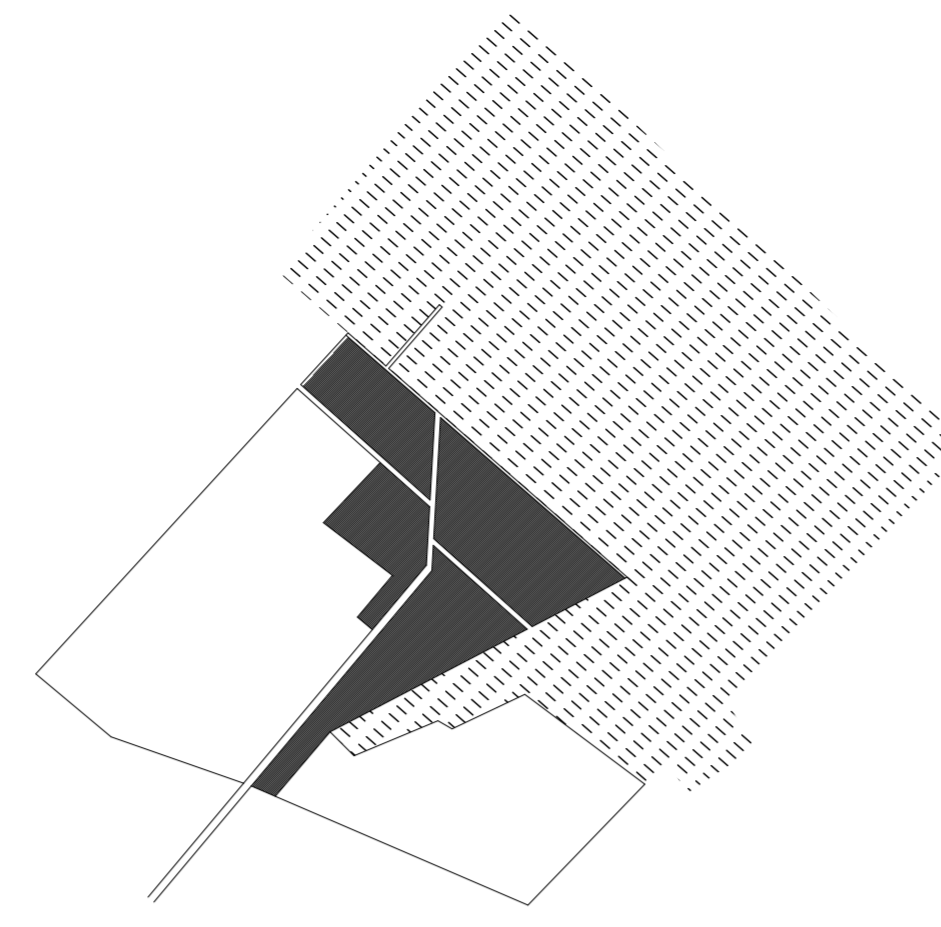
## történet



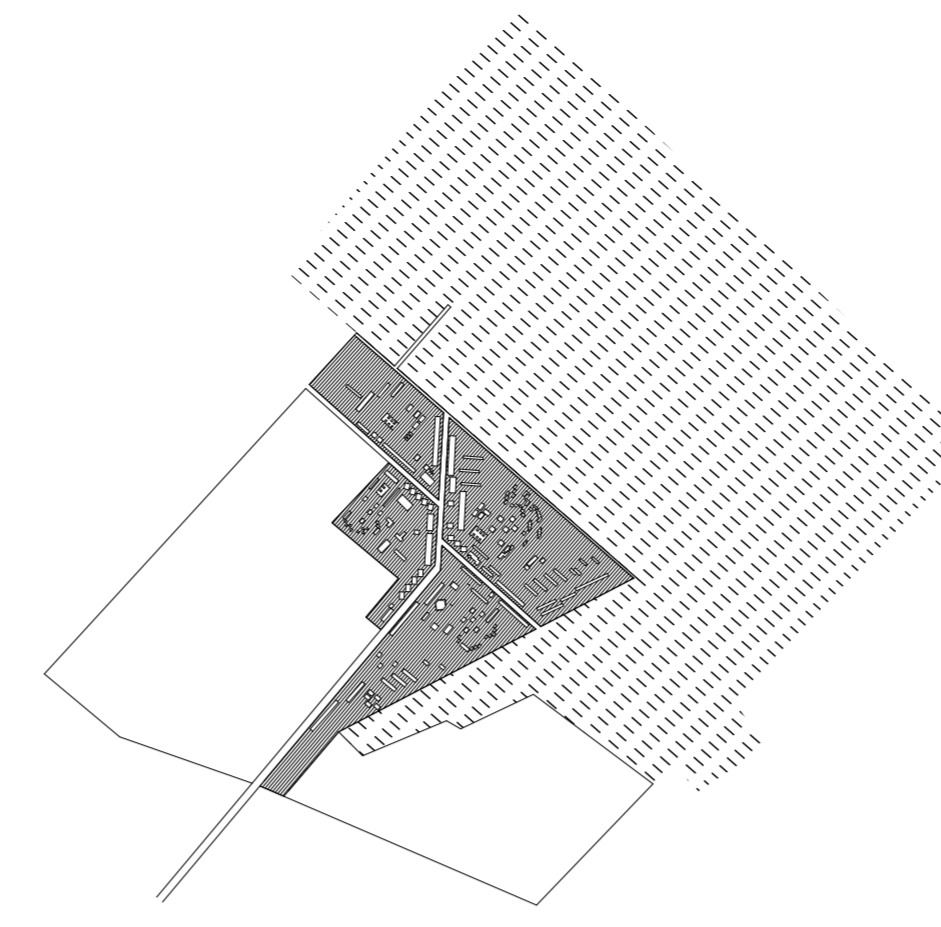
a sűrű családiházias övezet, és a laza szövetű rét találkozása



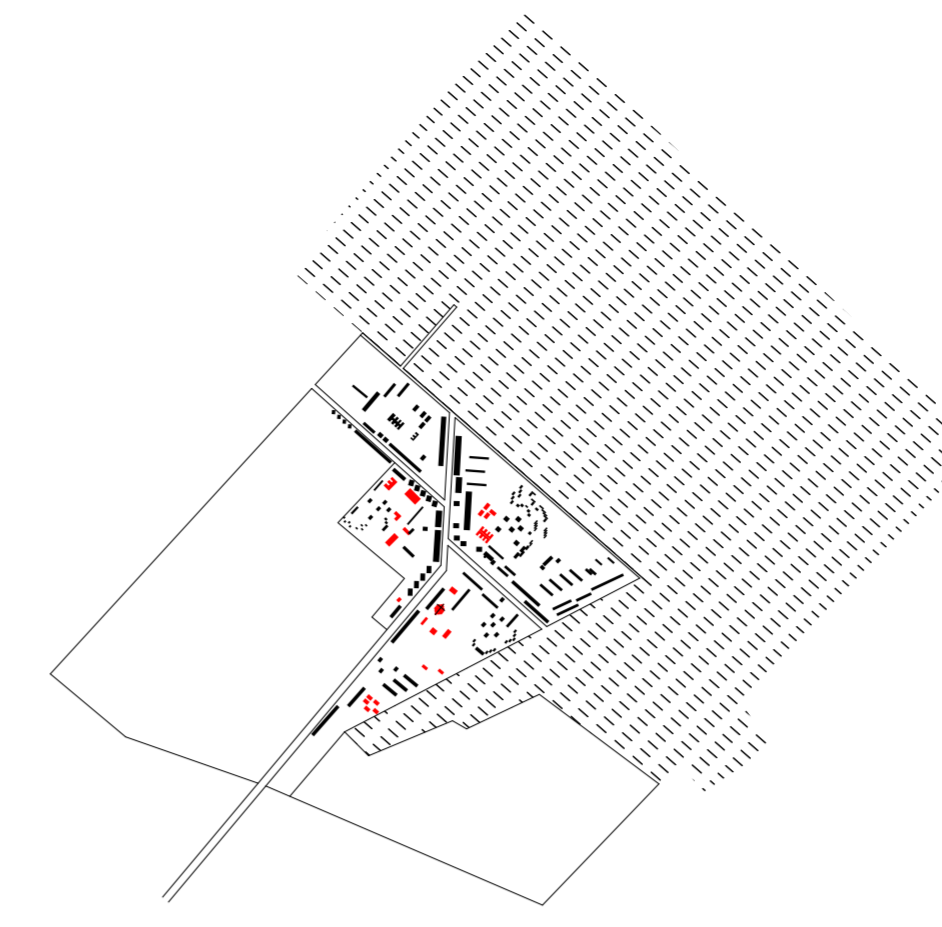
az út bevágása, és a határtalan rét



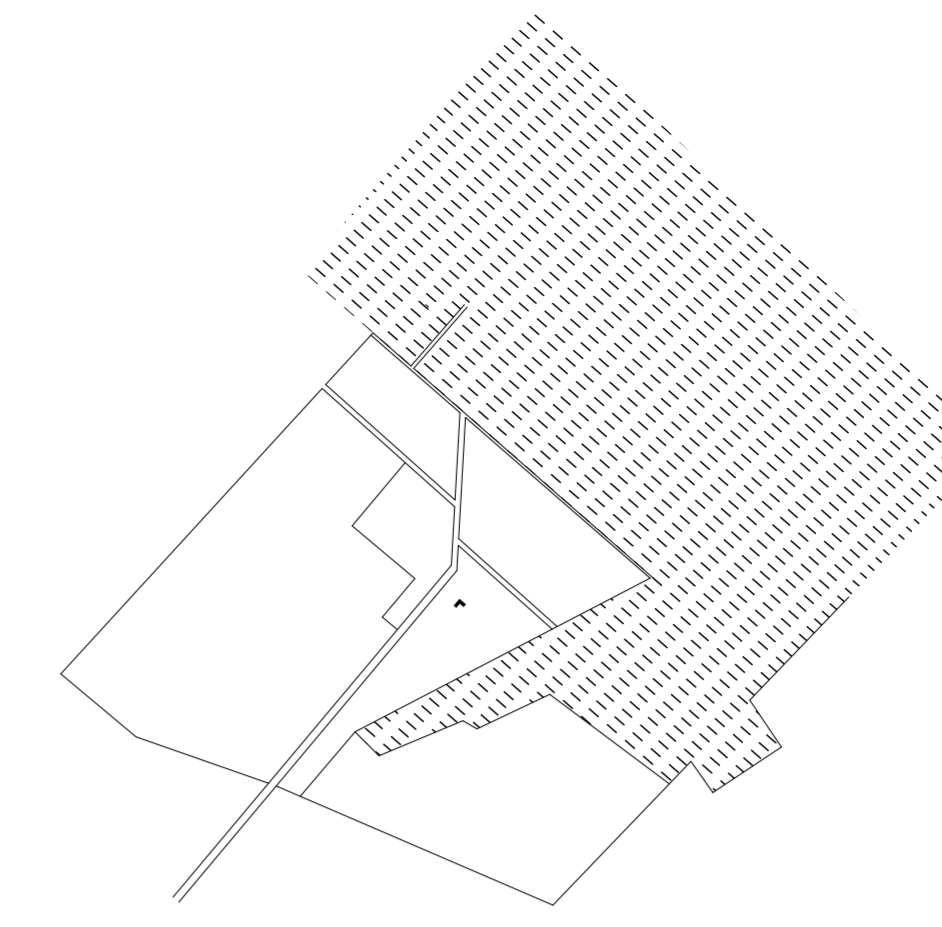
az út bevágásával 4 térfeladatot alakul ki



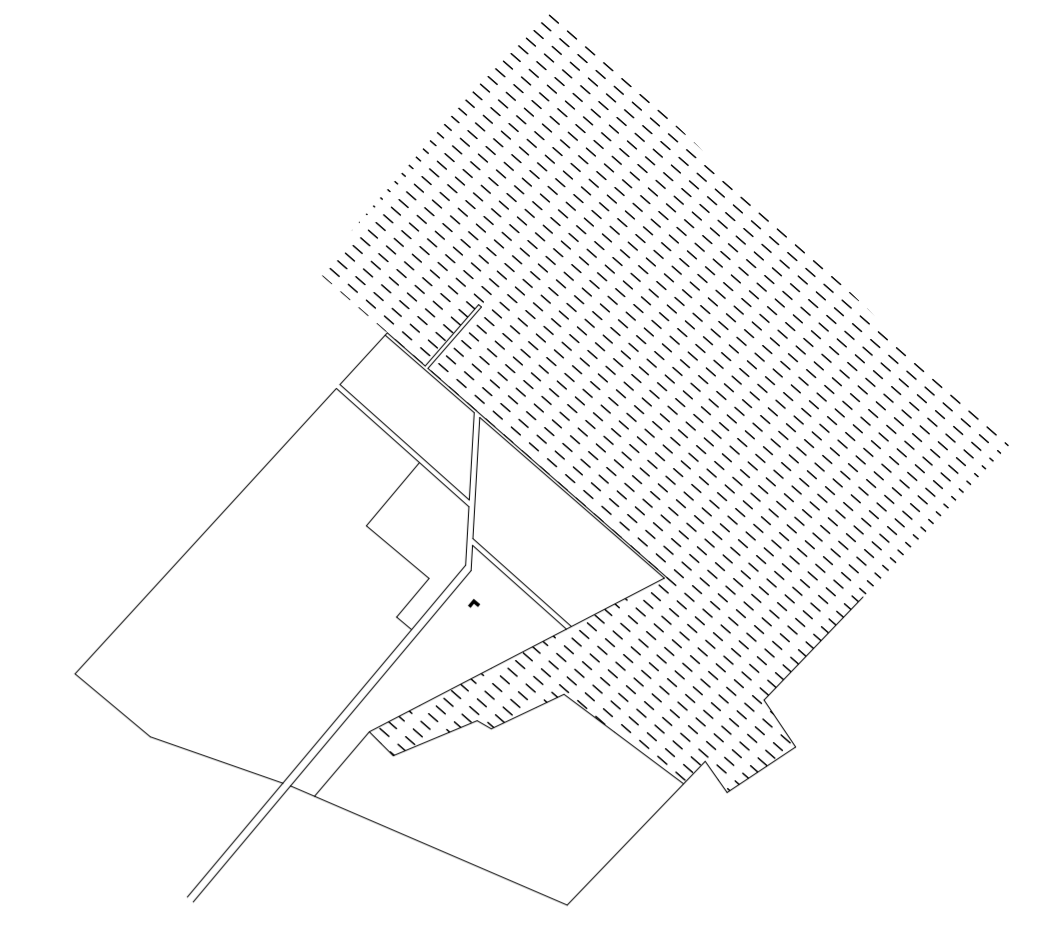
az épületeket körülvevő hatalmas ligetek



lakó és középületek struktúrája



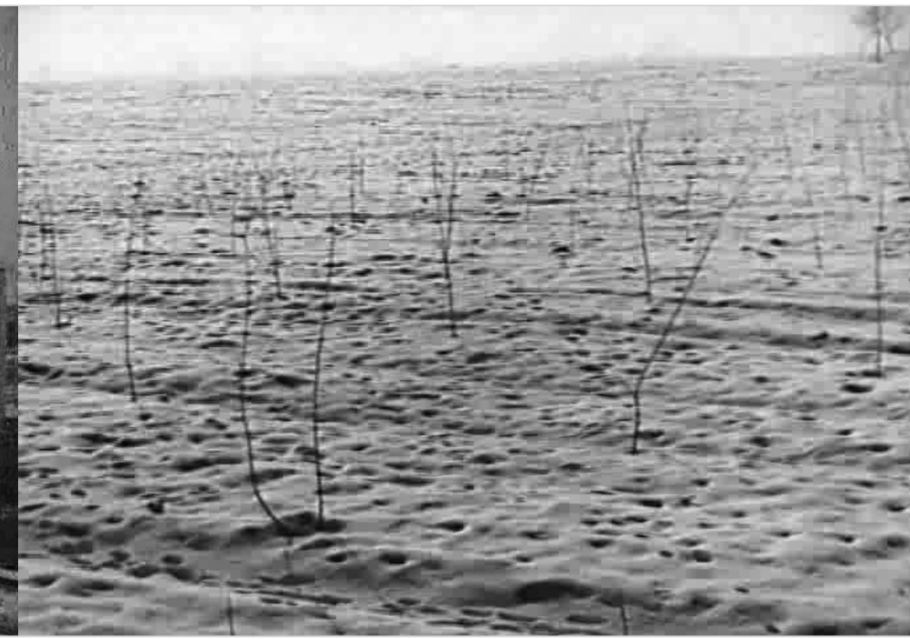
a hiány fokozatos pótlása: templom, tér, közösségi ház, közösségi élet



## életképek



üres közterületek



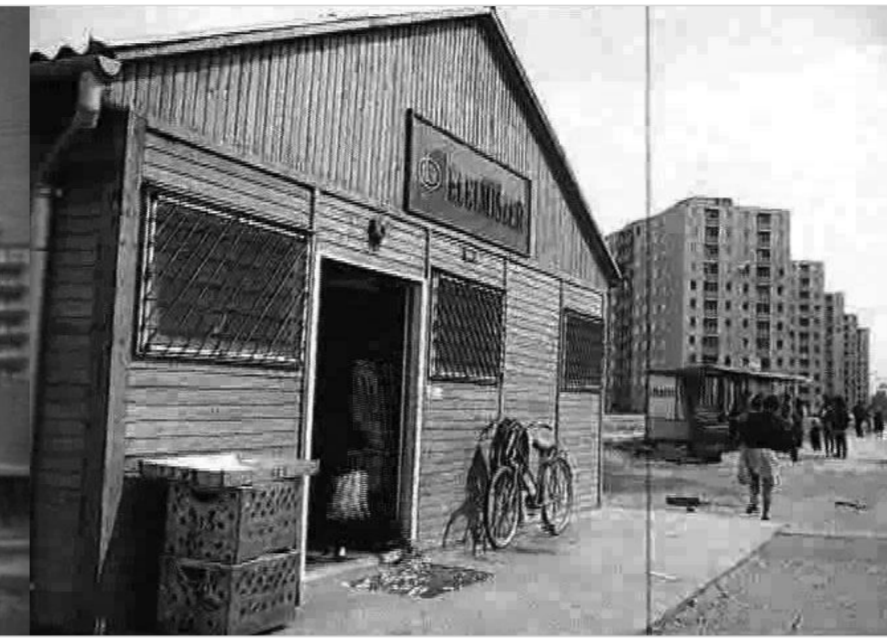
szurreális pusztó



növényzet hiánya



kísérlet a tér rendezésére



funkcionális hiányosságok pótlása



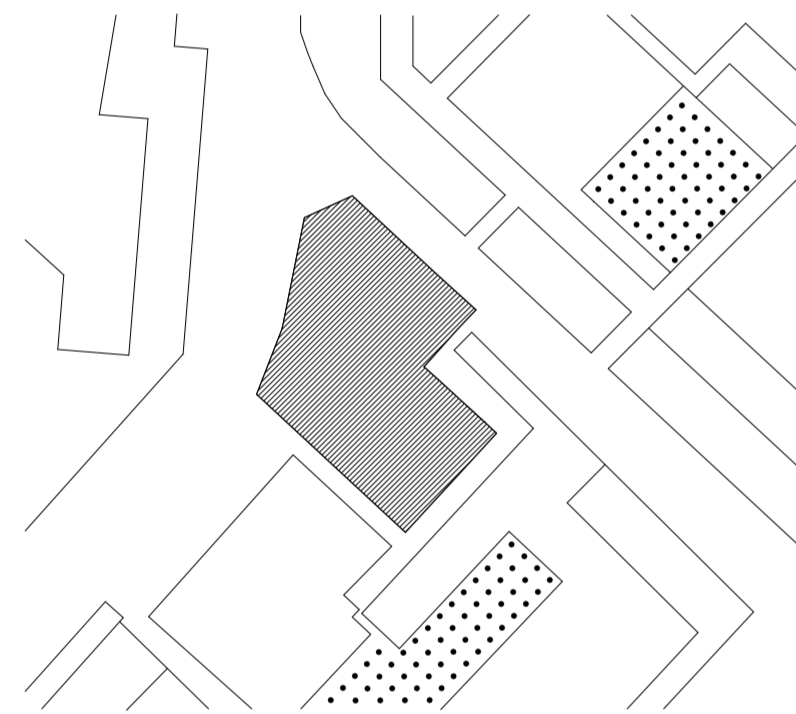
megmaradó hiány



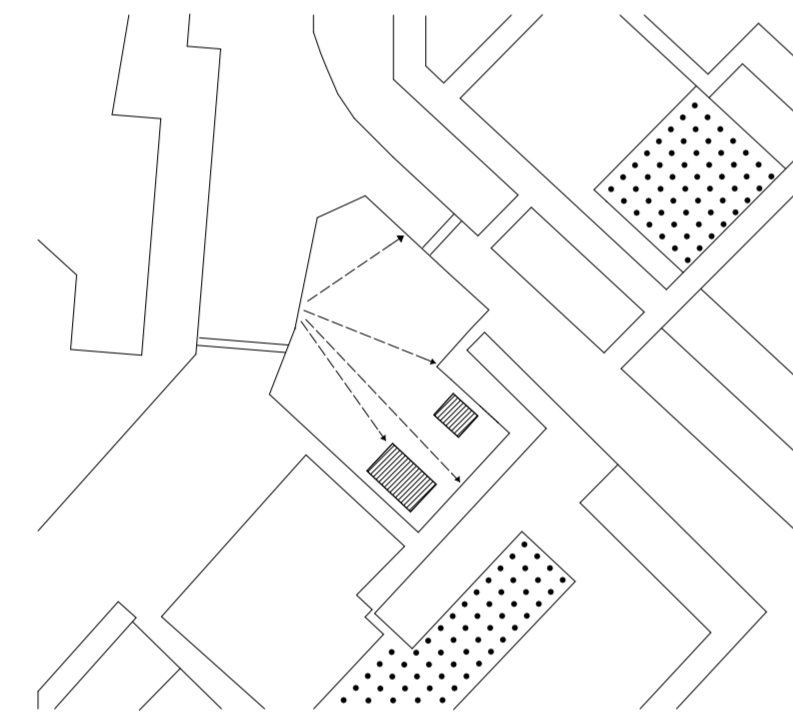
lelemény

egyedi felhasználót

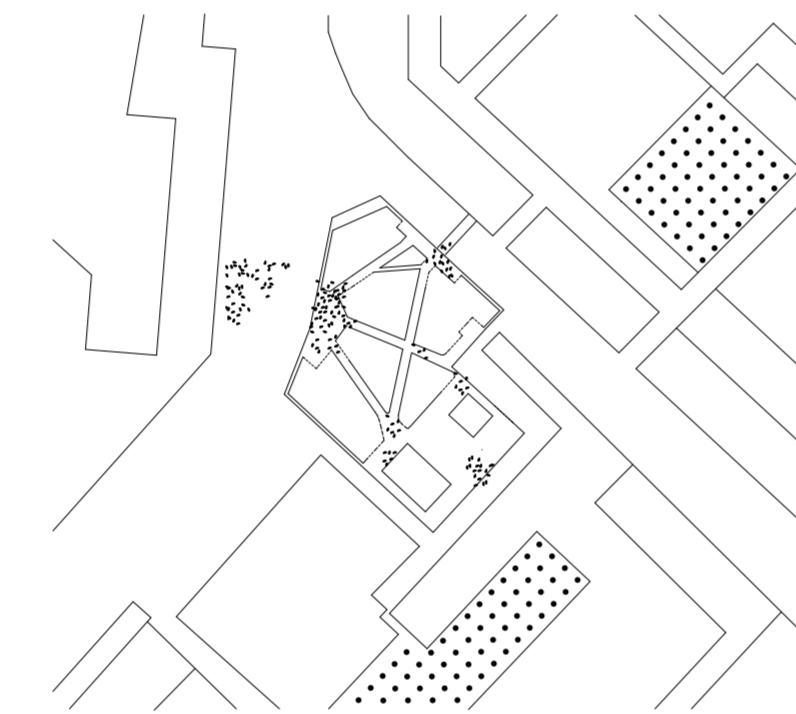
## tér



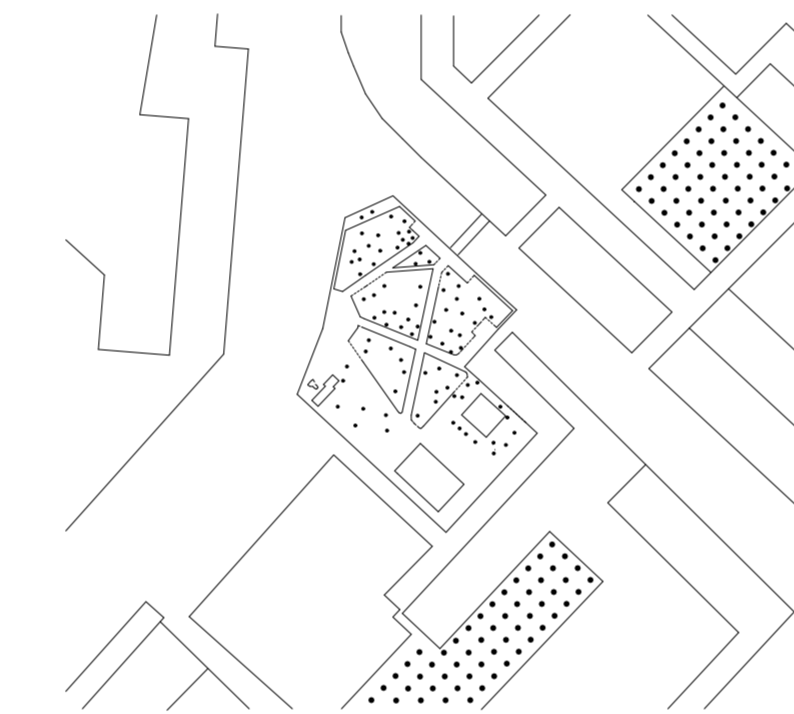
situáció, a tér helyzete



kijelölt irányok, a legrövidebb, az emberek által használt része a térnek

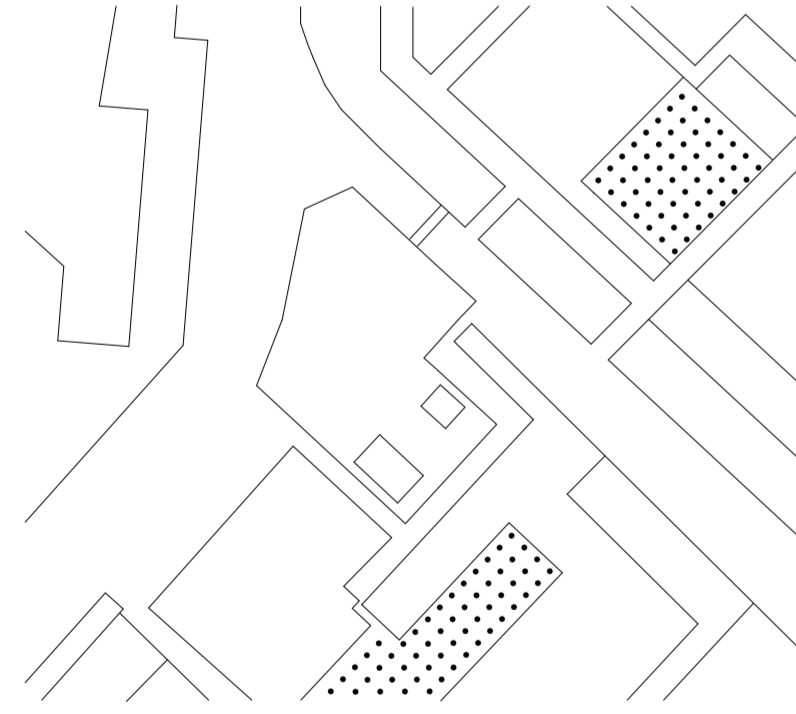


használatból adódó nyomvonalak, melyek szabdalják a teret, "ligeteket"

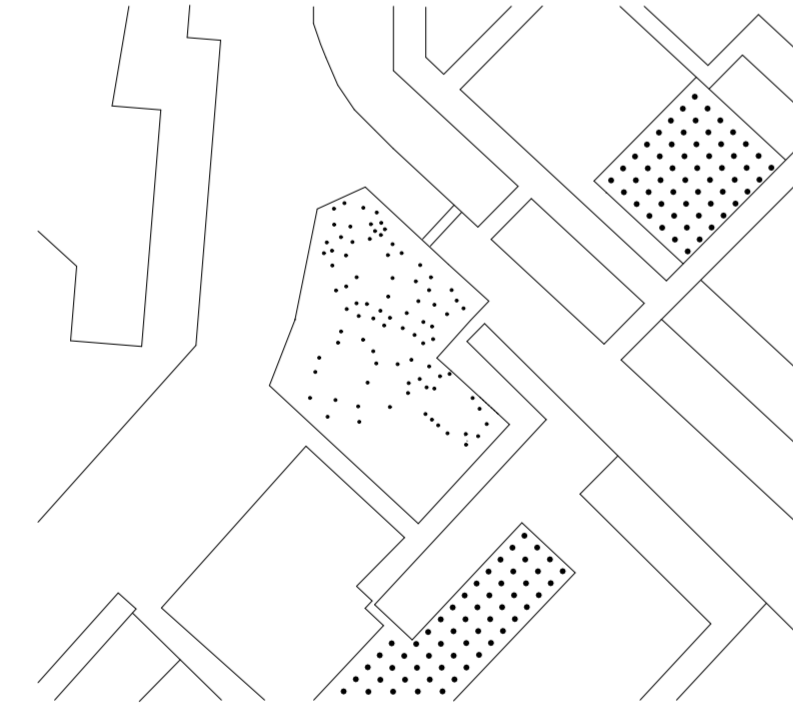


a tér teljesen zavaros, töredezett, széteső érzete, átmenő közlekedőtérként használva

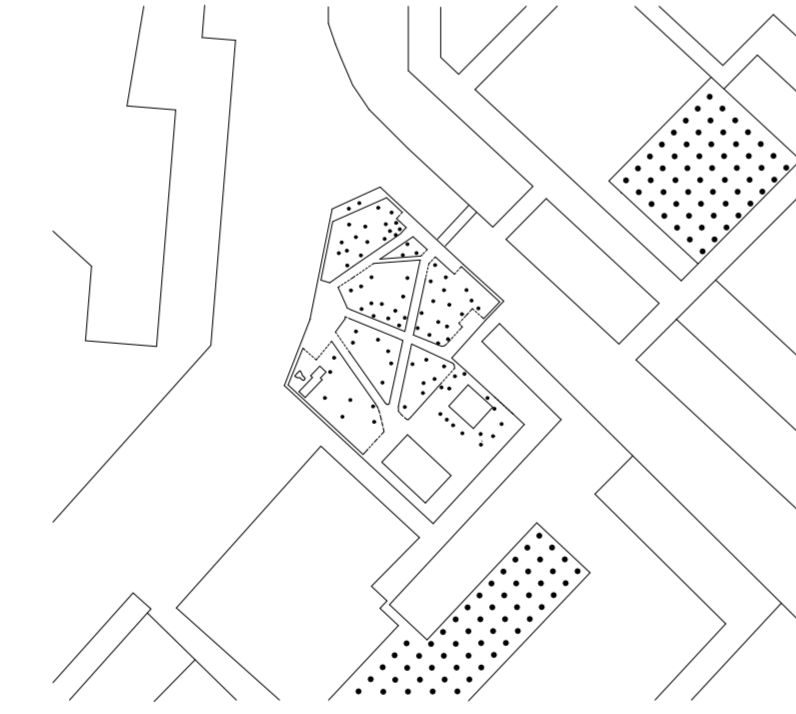
## érték



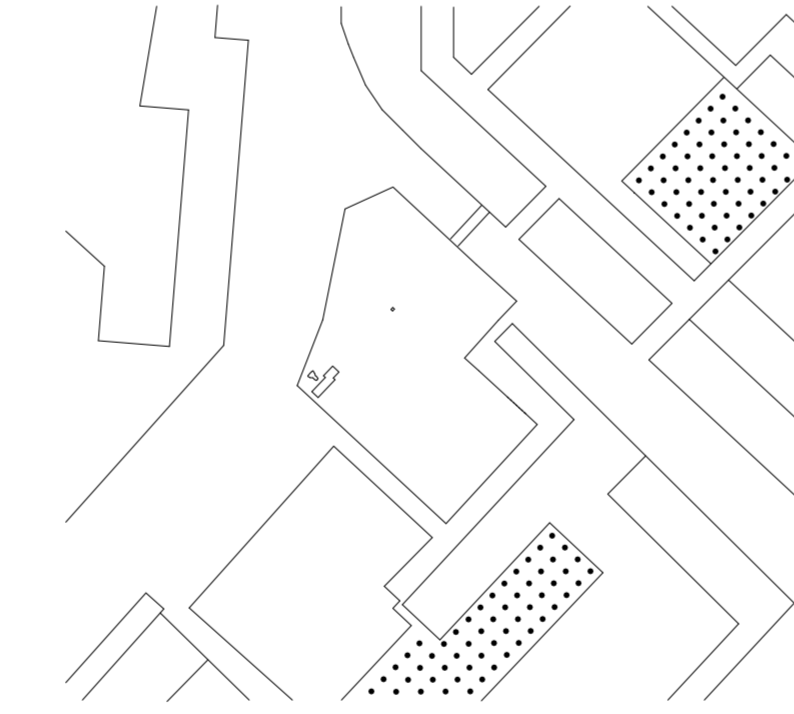
a közösségi épület és az ételkészítési helyek helye van ezen a téren, értékek tekinthetők, nem építészeti érték, hasznosítható érték



10-15 év alatt megnőtt fák az igazi értékei a térnek

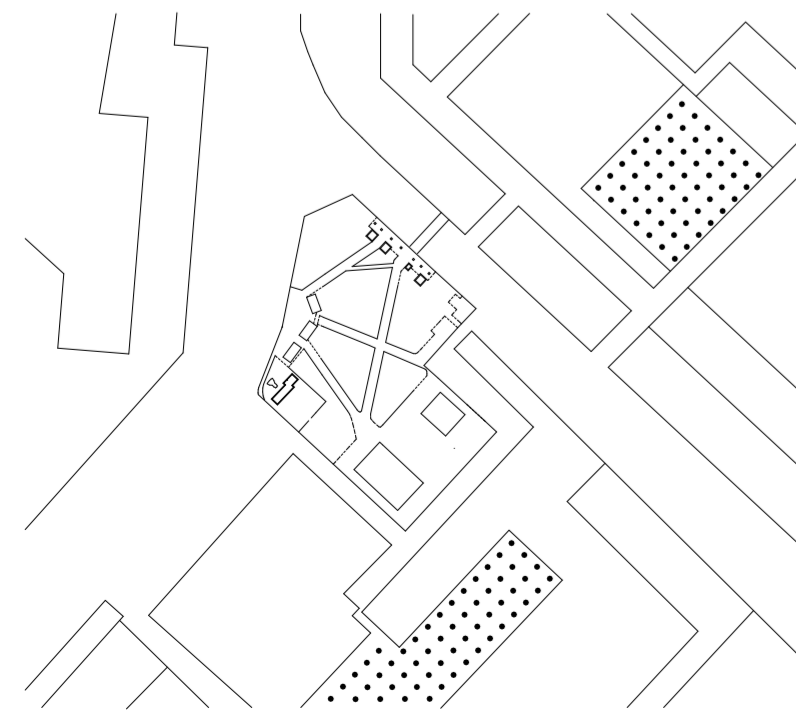


fontos szempont és érték, a kialakult közlekedési struktúra, hiszen az emberek ezt használják, ezt figyelembe kell venni.

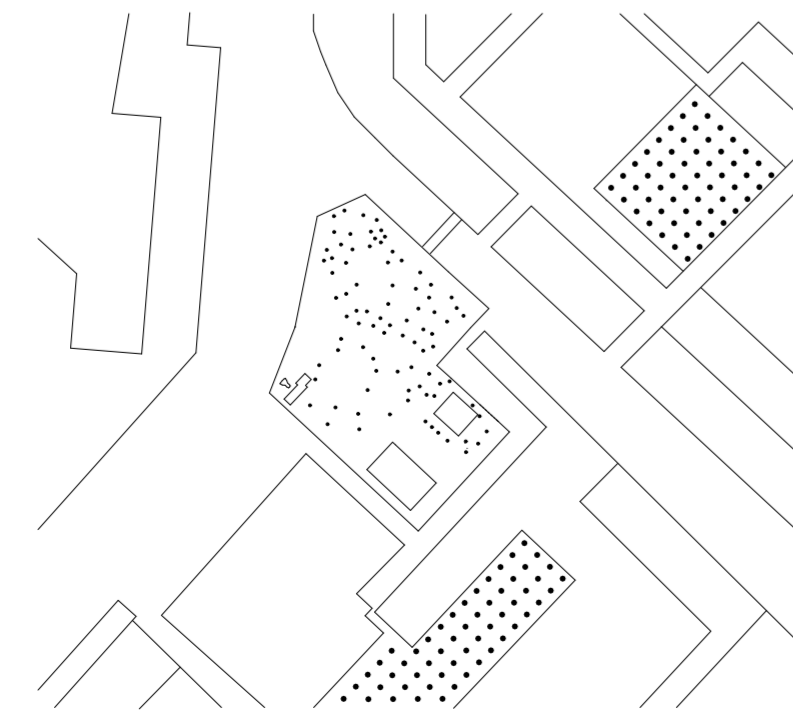


lakótelep születésének 20. évfordulójára emelt szobor egyfajta emlék a múlttól, a jelennek és jövőnek, helye magartandó

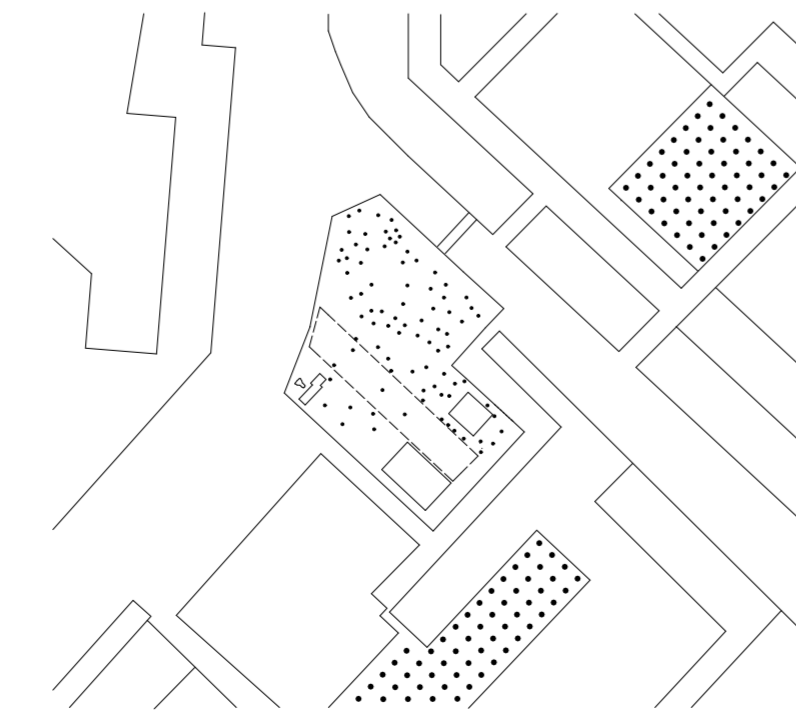
## folymat



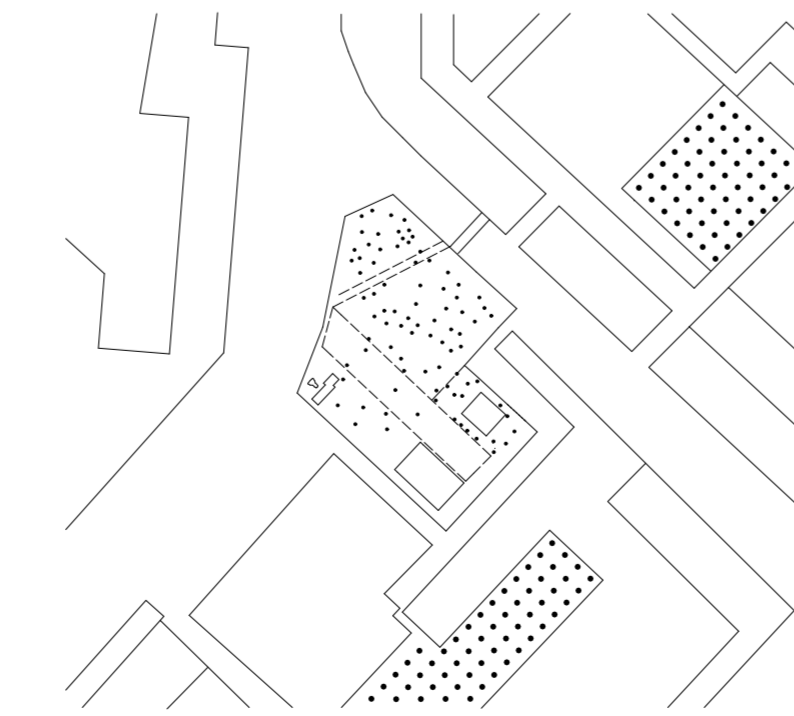
a tér amely nem főtér csupán közlekedési csomópont, az emberek megállnak, leszállnak a buszról, és továbbmennek a lehető legrövidebb úton, a tér jelen formájában áttekinthetetlen, zavaros, koszos, piszkos, tartalommal nem rendelkező, fontos megújulnia, fontos rendezetté válnia.



a tér értékeinek megtartása: fák, épületek, szobor, liget egy része



a fák hiánya kijelöli az összefüggő tér helyének lehetőségét



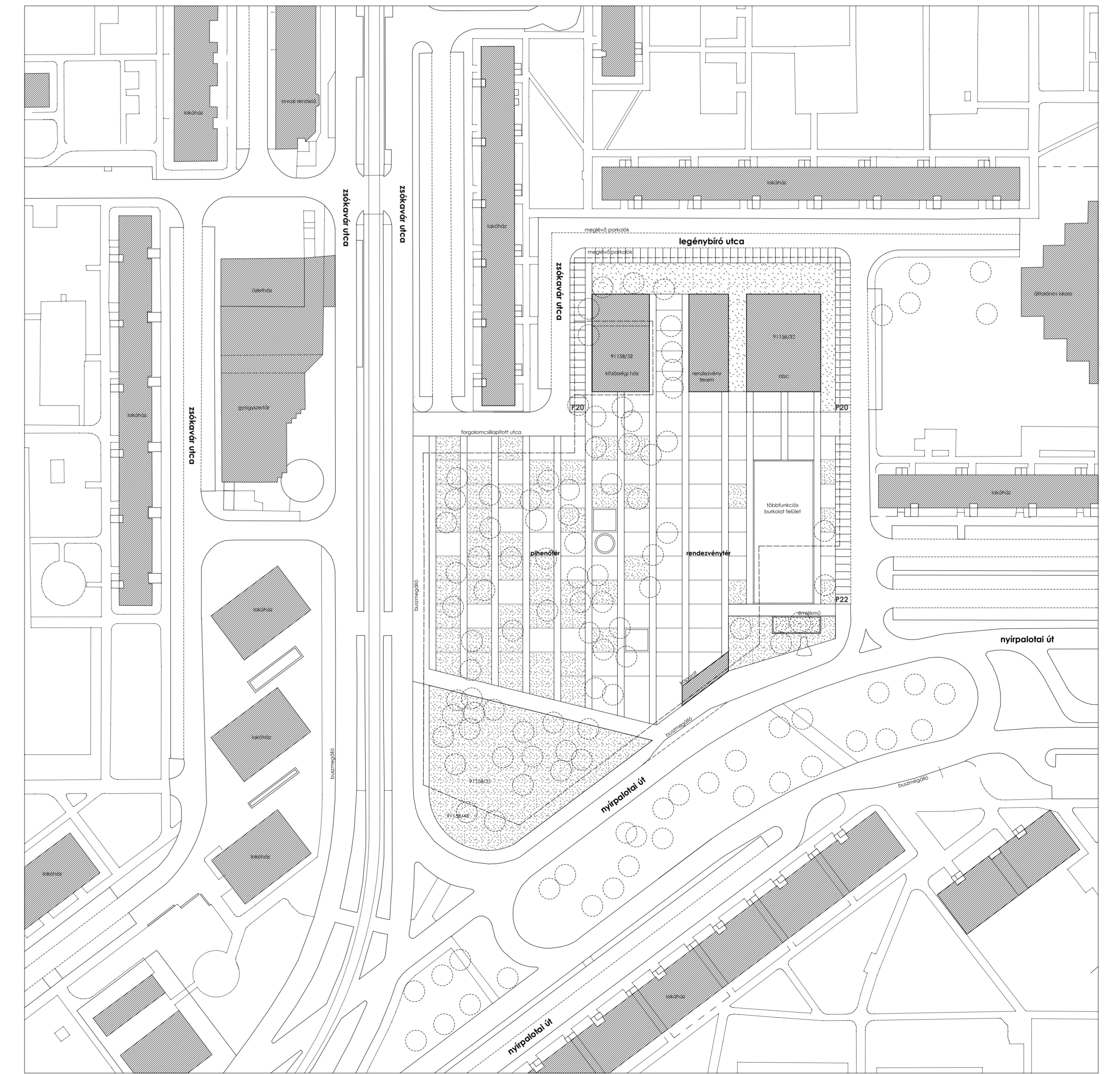
a tér áttekinthetősége, tisztasága, használhatósága érdekében téregyenesítésre van szükség, a meglévő értékek figyelembevételével

## Újpalota, Főtér

A lakótelep terveit Tenke Tibor építész készítette, 15.400 lakás épült fel, egy mezőgazdasági területen. Újpalota aivárosnak számított, ahová özönltek az emberek a munka, jobb megélhetés reményében. Azonban hamarosan rá kellett döbbedni, hogy szinte megvesztek helyi nyírt, nem lehet ellátni a lakások után később, vagy egyáltalán nem épülő szolgáltató-művelődési-kulturális intézmények nélkül.

A tervezési terület a Nyírpalota-Zsókavár utca-Legényfőgőg torkolatánál lévő terület. A telek 3 oldalról nyitott 4 oldalról lehatárolt terület funkciója szerint a terület-Újpalota Főtere kíván lenni funkcionálisan is.

a tér amely nem főtér csupán közlekedési csomópont, az emberek megállnak, leszállnak a buszról, és továbbmennek a lehető legrövidebb úton, a tér jelen formájában áttekinthetetlen, zavaros, koszos, piszkos, tartalommal nem rendelkező, fontos megújulnia, fontos rendezetté válnia.



A TÉR  
gondolatok, benyomások I.

Vilamosmegálló, buszmegálló, panel-reteg ember, akik itt élnek, vagy mind sietnek valahová. Leszállnak a buszról, és már mennek is tovább, keresik a legrövidebb útvonalat. 3 irányból nyitott térben az emberek ösztönösen mozognak, kijárják, kikapassák az útvonalat, mindegy, ha nem ott vezet az út. Ennek eredményeképp a tér a legfőbb célpontok irányában burkolt közepén egy szökőkútta. A tér rossz helyzete, nyitottsága révén zajos, poros, köszönhetően a nagy forgalomnak, ezt enyhíti az északi sarokban lévő fás liget, mely valamennyire szűri a port, és a zajt. Várakozom, leülök, az emberek továbbra is állandó mozgásban vannak, használják a területet arra amire jelen helyzetében lehet, átközlekedni. A tér a sűrű nagy forgalom következtében széttagolt, ferdézett, szélesítetté vált. 4 nagy csap szétvája a területet, véletlenül sem lehet egységes. A tér egy nagy pozitívuma, a sok fa, mely védelmezi, az embereket a környező zajtól, szmogtól, portól. A széttagolt tér négy negyede esk szét, melyek ligetként működnek. Ligetként ahol bokrok, fák, növények vannak, csak éppen az emberek hiányoznak, merthogy a fűre lépni életveszély, a kutyagumik miatt. Ergő a ligetet nem érdemes használni, a téren pedig más szépség, vagy érték nem nagyon van.

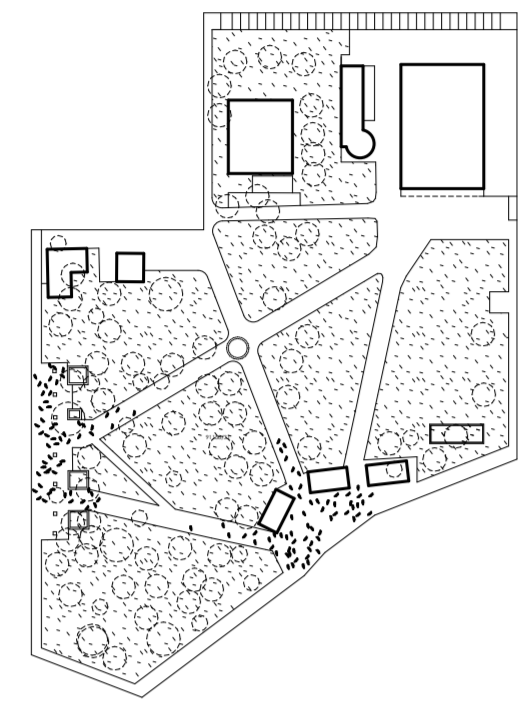
A TÉR  
gondolatok, benyomások II.

Leülök egy padra és figyelek, figyelem ahogy mozog, változik a tér, az emberek ösztönösen eldobják a hulladékot a cirket, az nem mentés, hogy alig van szemétes. Nézelődöm, csak figyelek, de nem túl tudatosan, nem akarok semmit, illetve mégis, azt szeretném megtudni, hogy ki megy le a térre, és hogyan használják. Hogyan lehet használni egy területet, aminek tartalma, nincs felülete, csak fa és liget van. Ahhoz, hogy itt élet legyen, és használják a területet, tartalmat, funkciót kell adni. Programmal kell megöltetni a területet, és még szükséges valami, egy élv amivel rendezni, rendezettség lehet elérni a téren. Szinte olt kell pénz ahhoz, hogy egy tér tisztább, átláthatóbb legyen, leginkább cél, akarat, fel kell ismerni a tér értékét, és azokat megartva rendezni, rendezhető tenni, ebben a zavaros világban. A rendezettség egy ennyire átláthatatlan, zavaros szétferdezett téren nagyon nagy segítség, a legnagyobb, mert például, út mutat. Ezen a téren a legnagyobb érték a fadomány, ugyanakkor nagyon fontos, elv, hogy egységesítsük a területet, essen szét, legyen átlátható, lehessen méltó helye egy nemzeti ünnepnek, vagy egy kiköltözés piacnak, legyen egy hely ahol az emberek együtt lehetnek. Ahhoz, hogy a tér éljen, kellene emberek, szükség van közösségekre, de hogyan alakulnak közösségek, hogyan lehet elősegíteni közösségek erősödését, kialakulását. Kell egy hely ahol együtt lehet lenni...

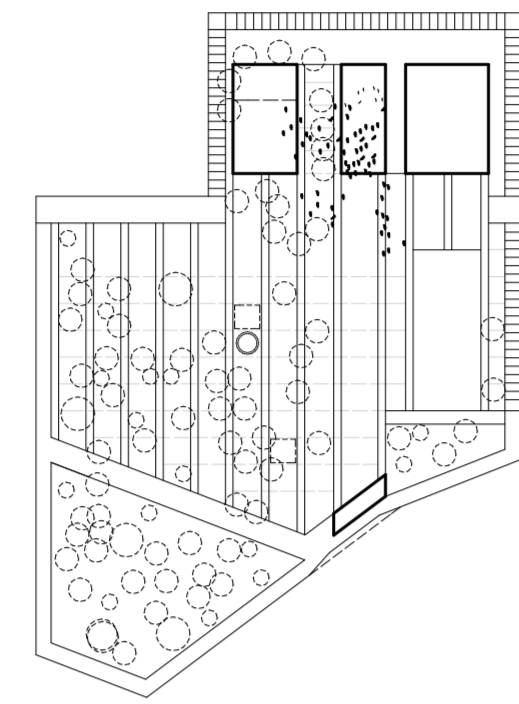
Ahol jó lenni...

ligetben fákkal körülveve nyugalmat találni - egy kis zöld szigeten fa alatt üve olvasni - egyáltalán fűre lehet lépni - beszégetni, nézelődni - gyerkőcöknek mini játékokkal játszani - padon üve nézelődni, beszégetni (mert van pad - láthatóan téren lenni, mert jó ha rendezett körülöttünk a világ a tér értékeit megtalálni, használni - sportpályákat használni (foci, kosár, korcsolyapálya) a téren lévő kis közösségi háza bemenni, és foglalkozásokon részt venni a térről állandóan hiányzó fedett-nyitott térben bármit csinálni, csak úgy lenni egy hely ahol jó csak úgy lenni, szükséges...  
egy tér ahol a nemzeti ünnepeket méltóan lehet ünnepelni, egy tér ami ideiglenes, az embereket megszólít, hívogató csalogató eseményeknek ad helyet (karácsonyi vásár, óévbúcsúztató, újévköszöntő, farsangi maszkabál a téren, anyák napja, hűsvéti locsolkodás, stb) egy tér mely ideiglenes kiállításoknak, eseményeknek (születi napok, a bor napja, stb) ad otthont, egy tér melyet gyerekek, kamaszok, fiatalok, idősek egyszerre használnak, ki-ki a maga módján. Legyen egy hely ahol el tudsz bújni, egy hely ahol egyedül lehetsz (liget-fák között) egy hely ahol jérezd magad, egy hely amit magadénak érzel, szükséges egy ház ami nem ház, de minden megvan benne amit el tudsz képzelni, vagy egy ház ami semmit sem tud, de mégis mindent, mert kell egy hely ahol jó csak úgy lenni, és ahol bárhol lehetsz.

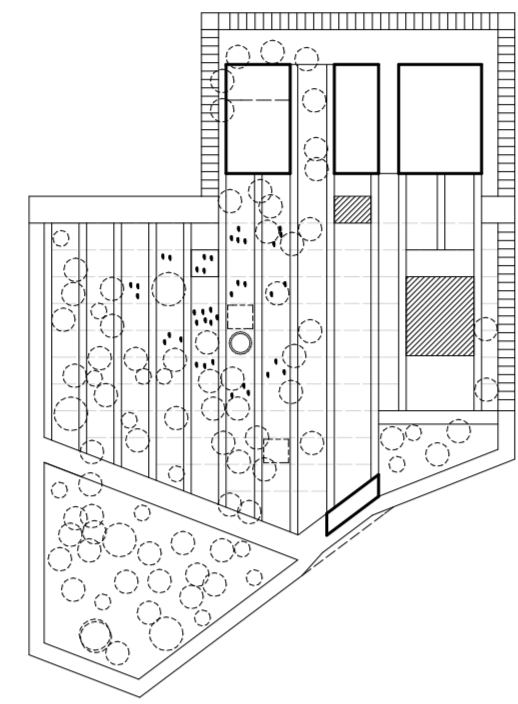
jelenlegi állapot  
közlekedési csomópont



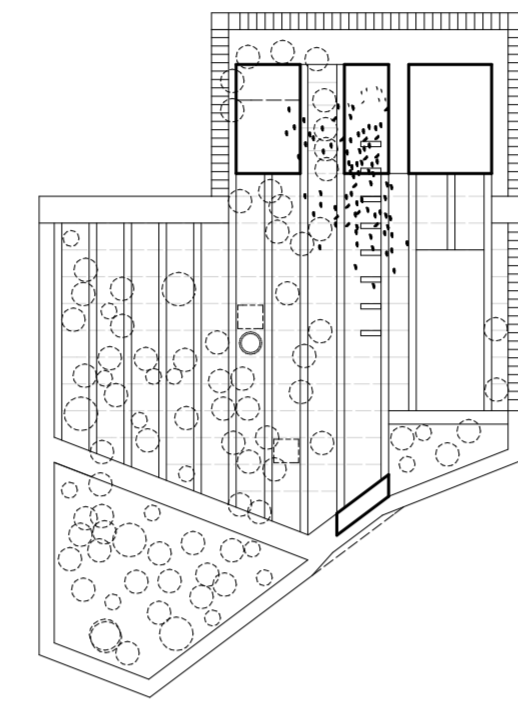
fedett-nyitott, és a közösségi ház programjai (átjárhatóság, nyitottság)



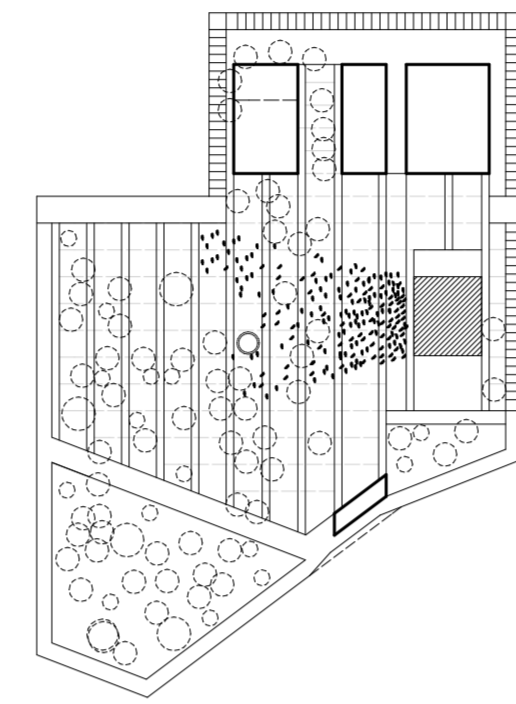
pihenő-játszószigetek



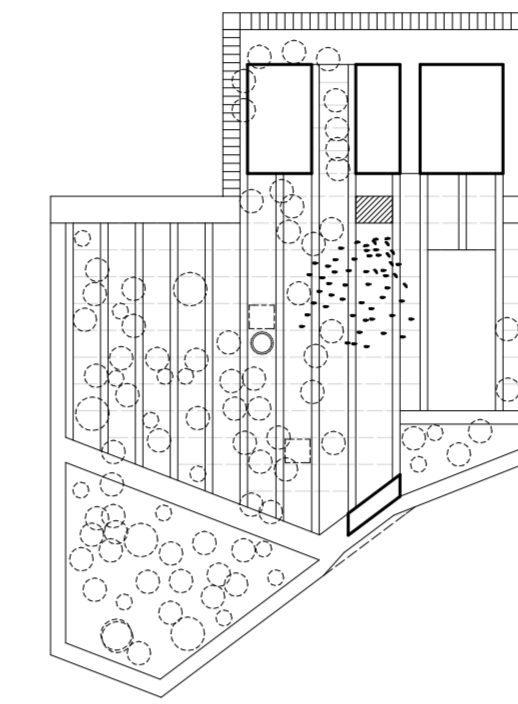
piac, kiállítások, események melyeket fedett-nyitott térben lehet tartani, ugyanakkor kiköltözhet a térre



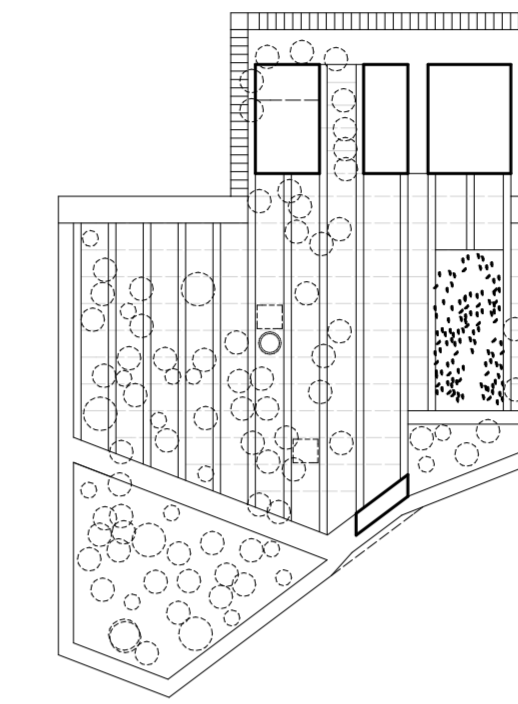
nagyonkoncertek, nagyobb események lebonyolítására alkalmas színpad



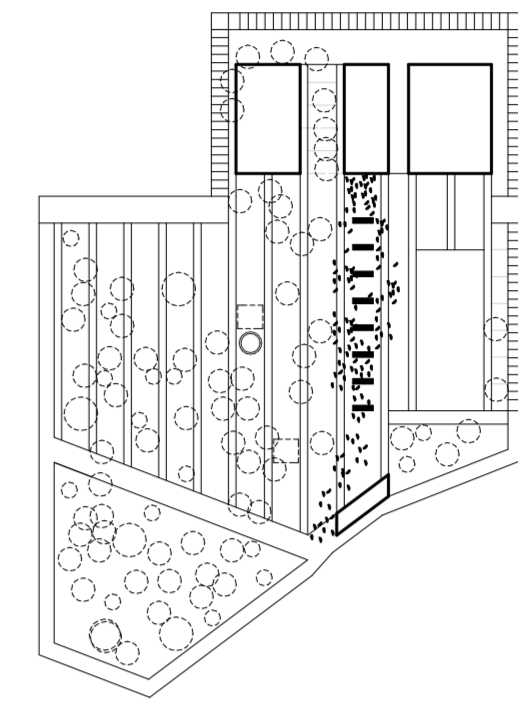
ünnepi szónoklat megtartása



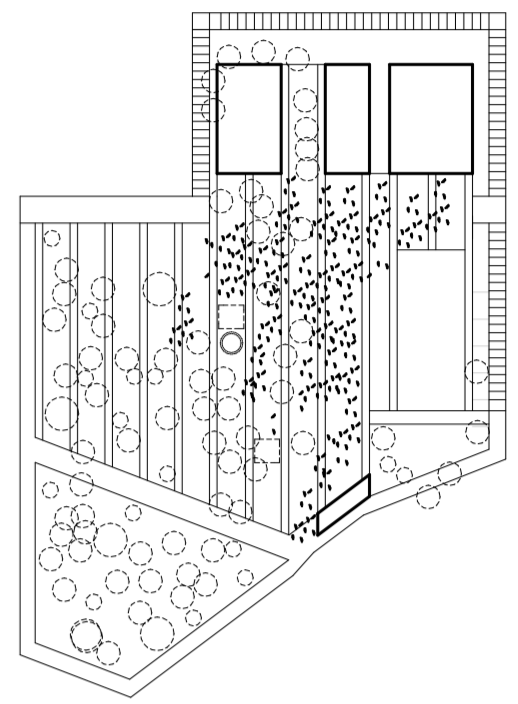
korcsolyázás



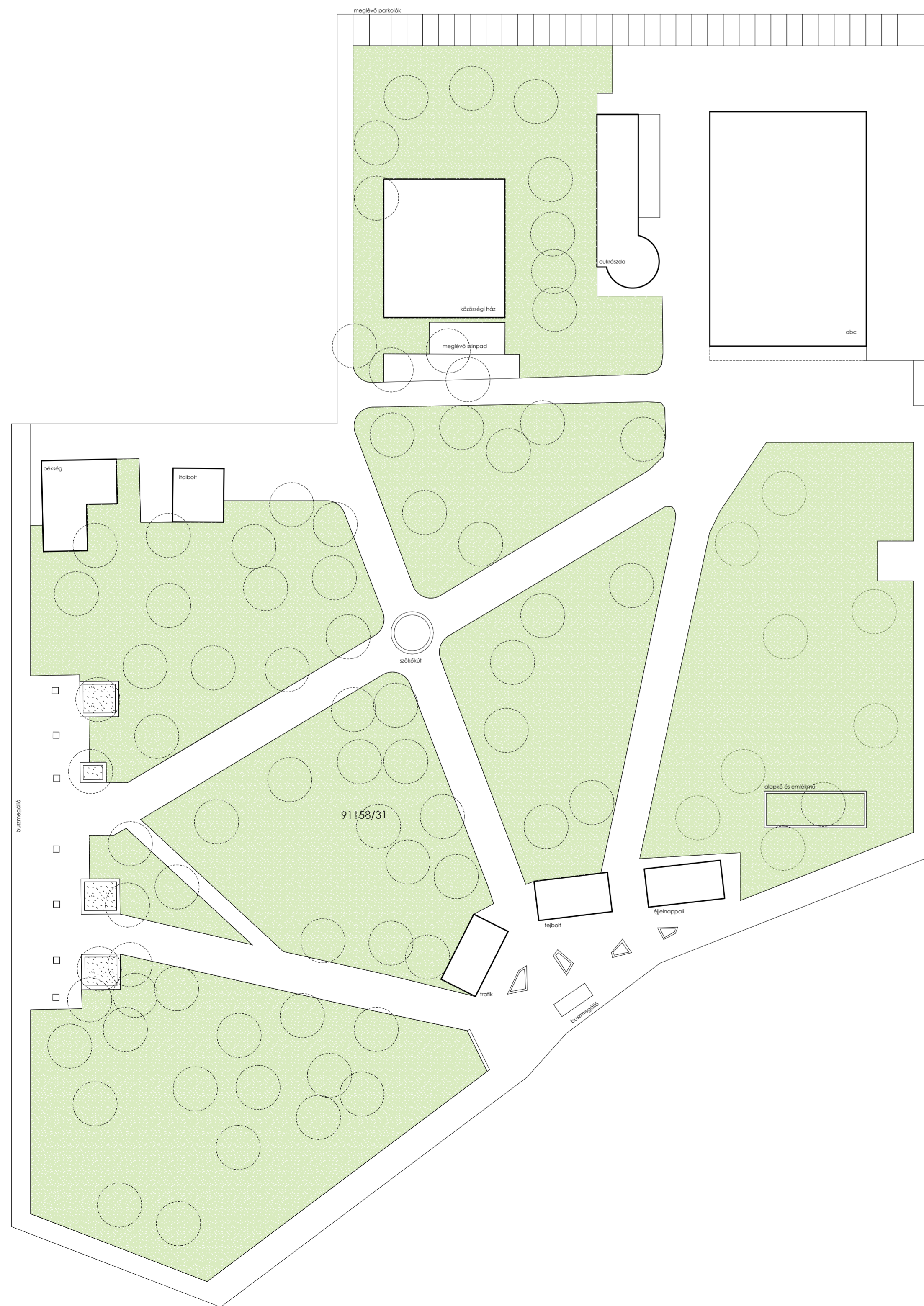
karácsonyi vásár



szíveszter a főtéren



jelenlegi állapot

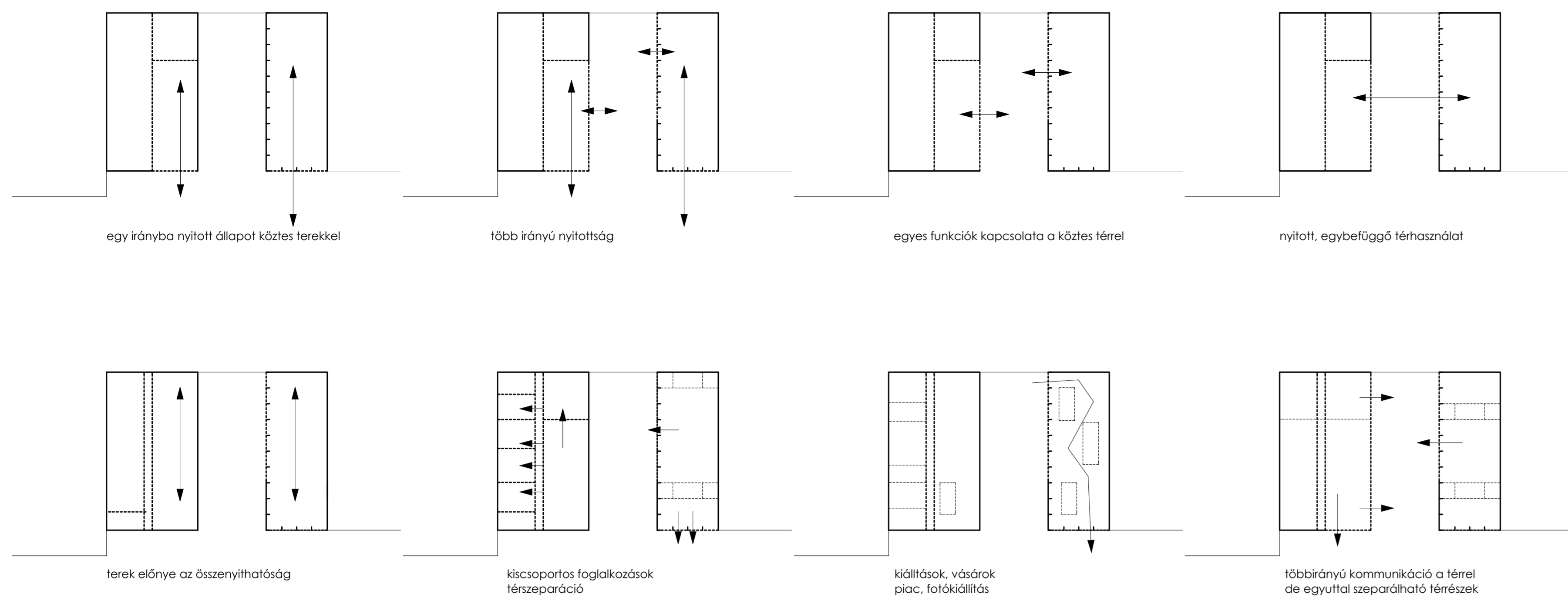


nyári használat

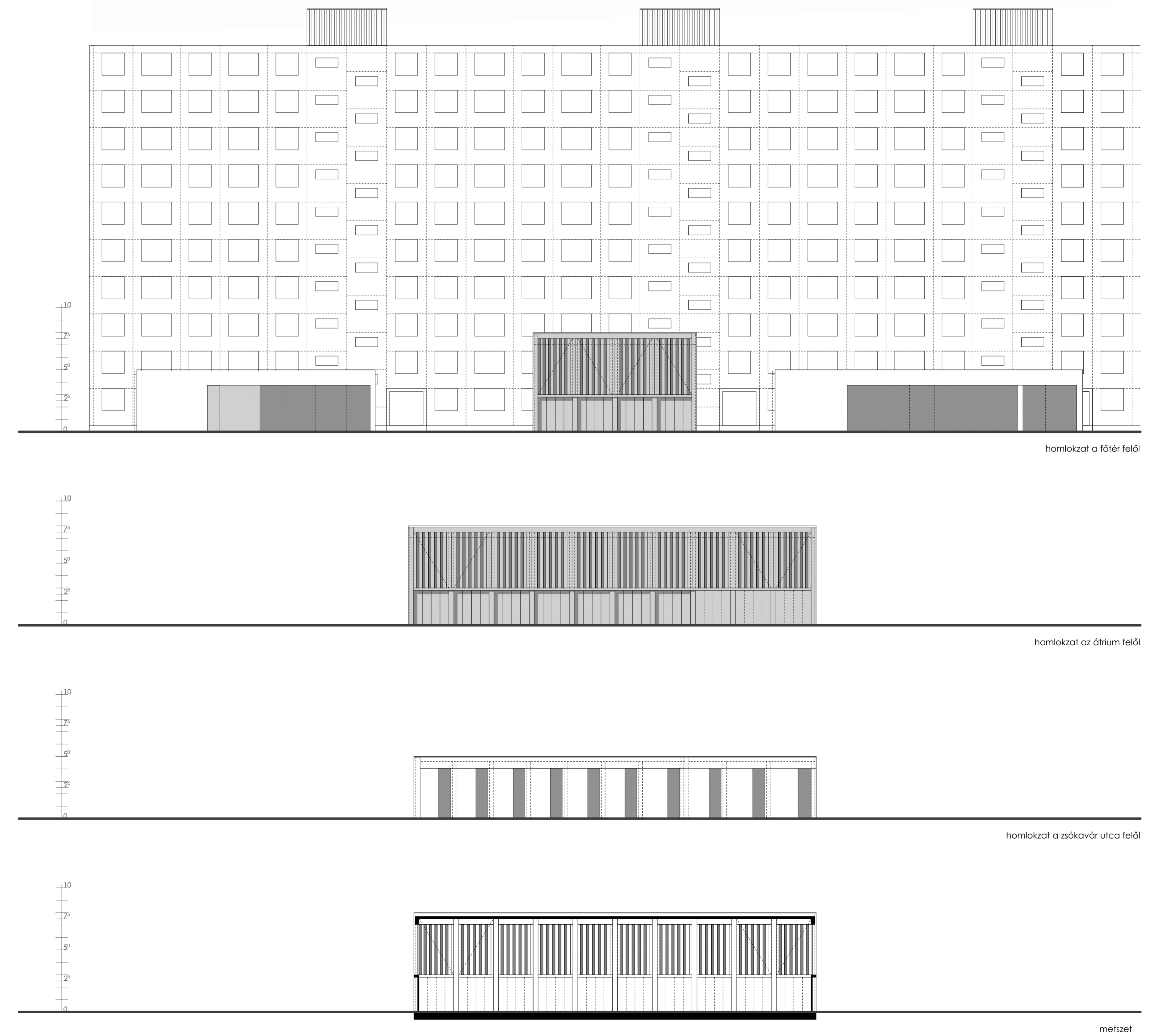
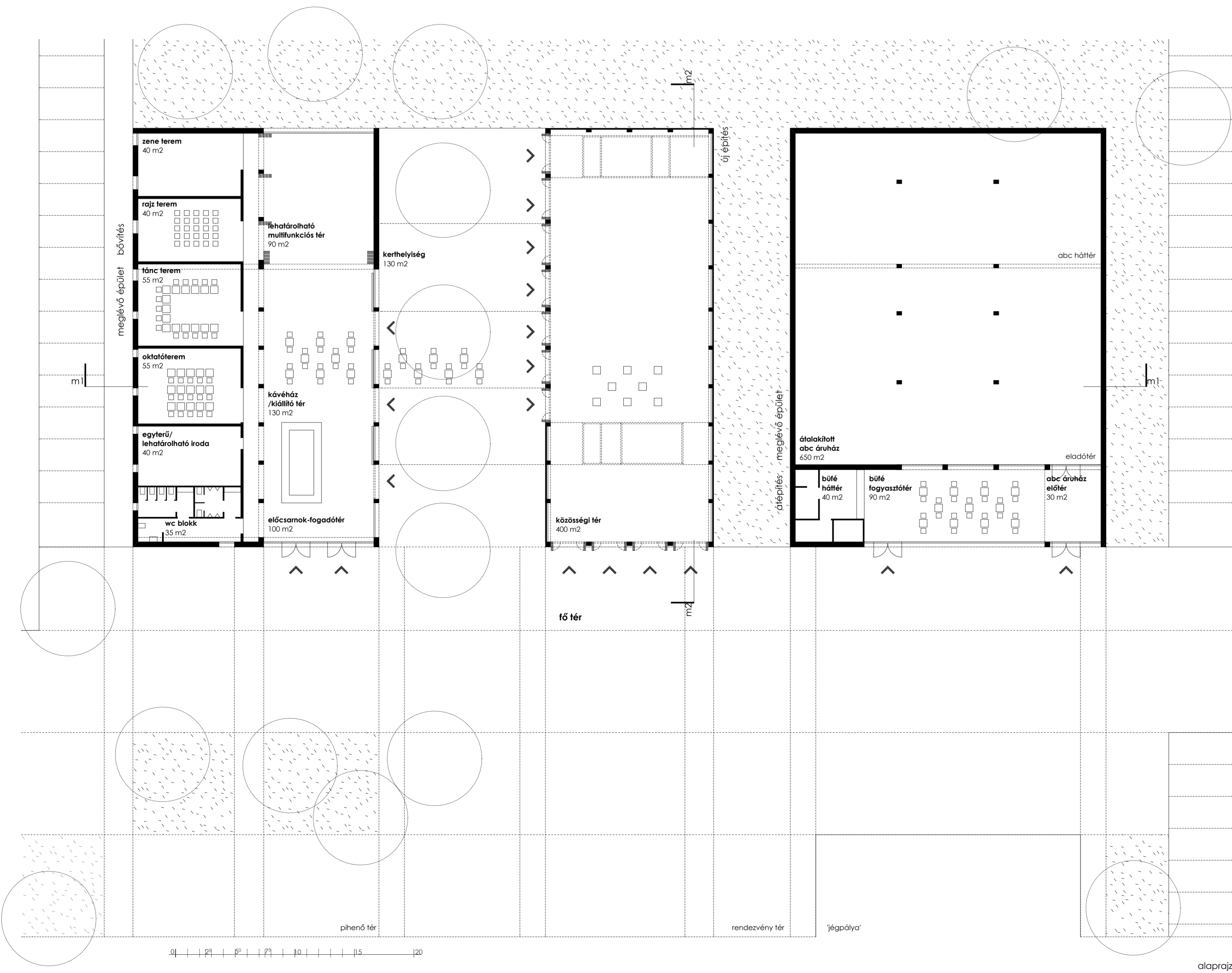


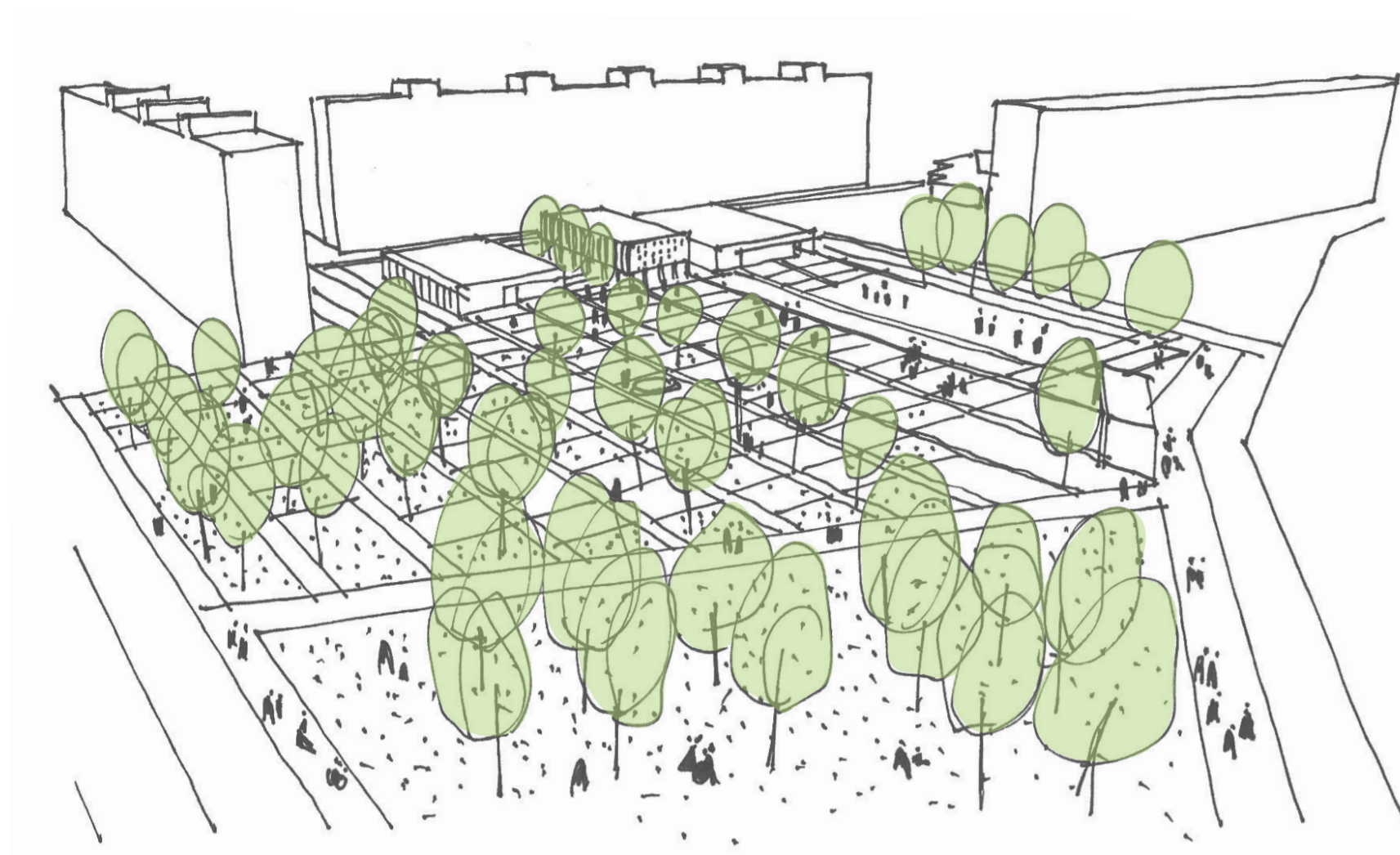
téli használat





a közösségi ház és a fedett közösségi tér használati lehetőségei

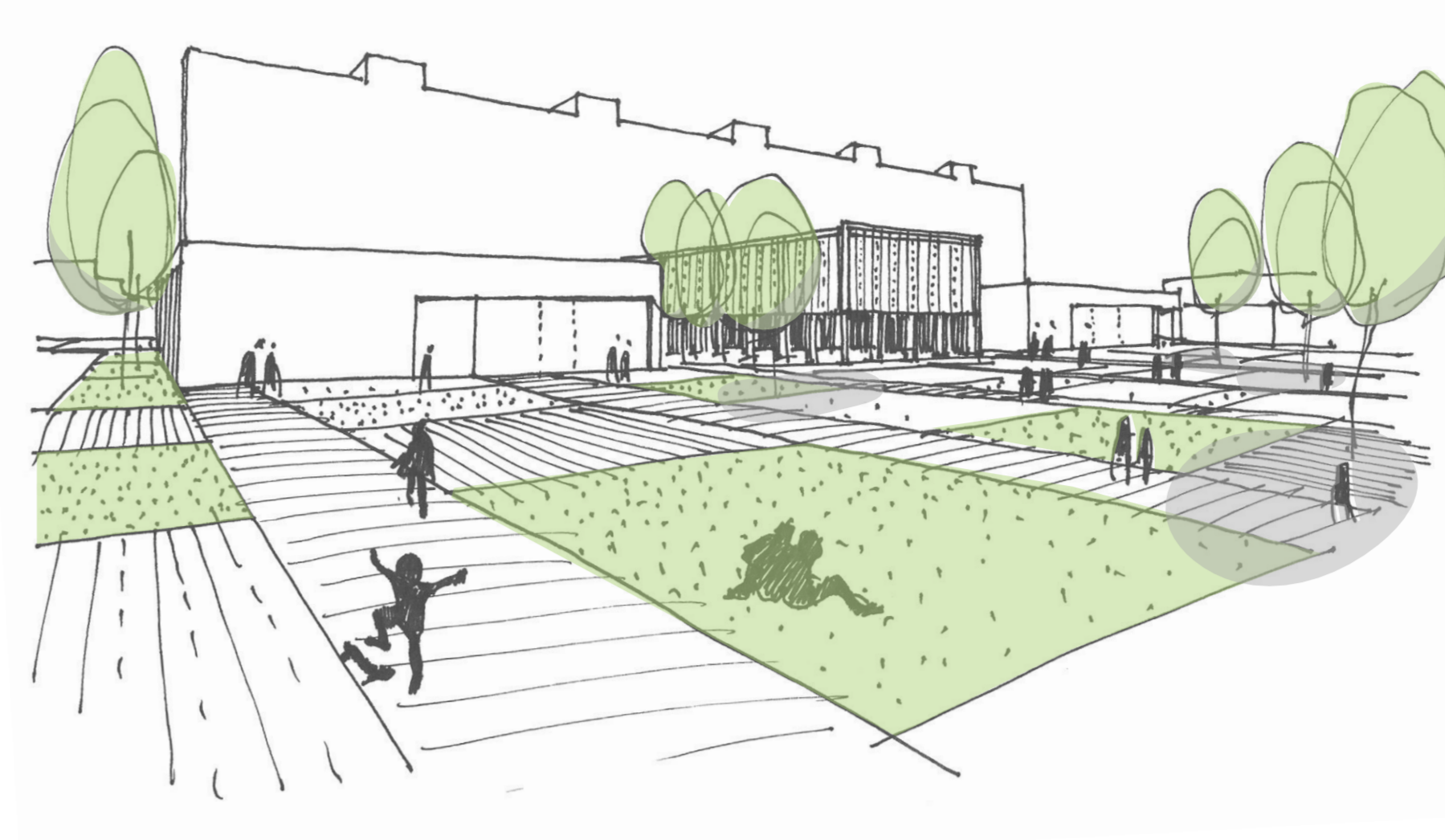




nézet a nyípalota-zsókavár kereszteződés felől



nézet a nyípalota út felől

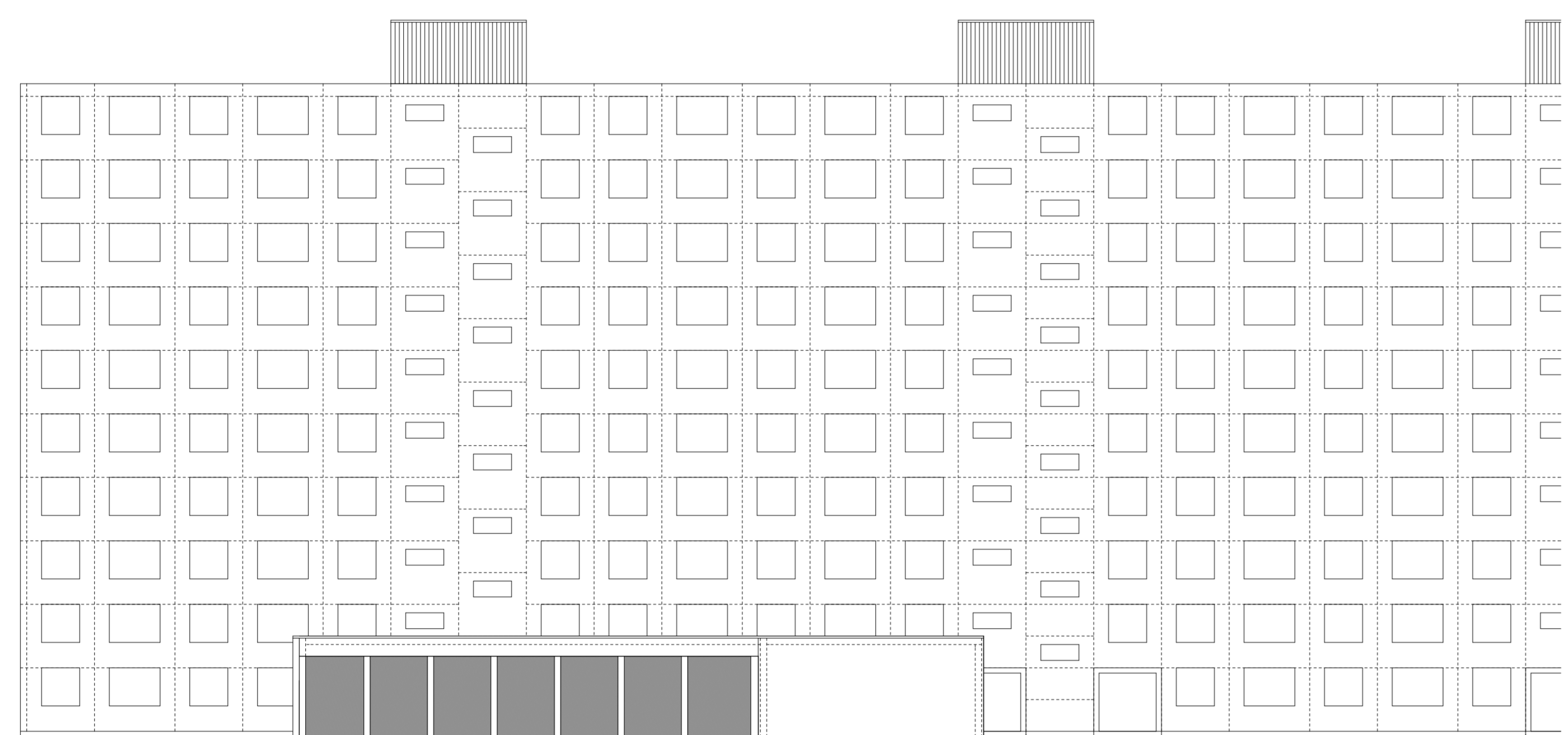


nézet a zsókavár utca felől

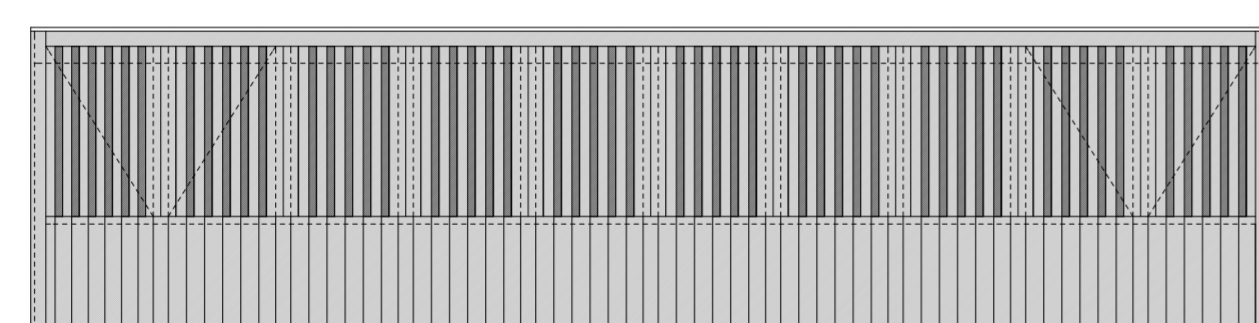


nézet a kerthelység felől

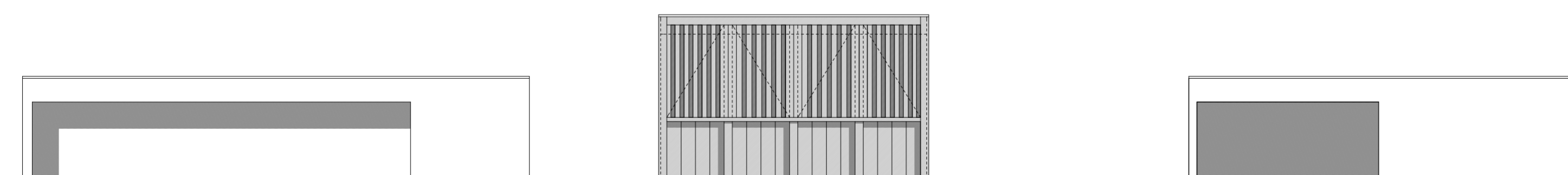
**közösség alakítás - közösségi térhasználat - KOMA társulat**



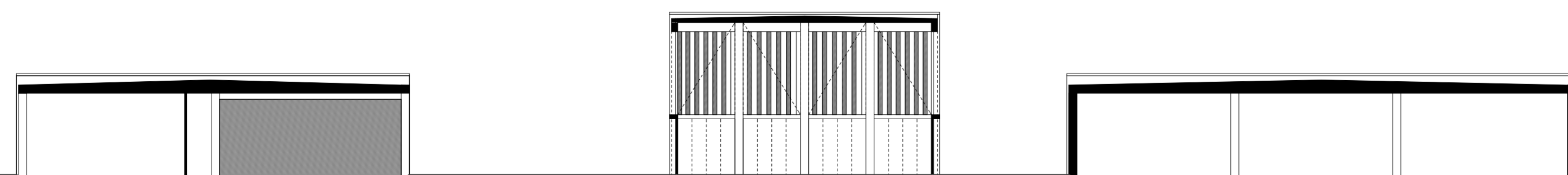
homlokzat az átrium felől



homlokzat az átrium felől



homlokzat a legénybórá utca felől



metszet



A mi építészeti felfogásunk ez, egyszerű, tisztázó jellegű kérdéseket követően rendezett, egységesebb képet mutatni, de ami fontosabb, Használható tartalommal rendelkező teret létrehozni a feladat

**Térhasználat:**  
 Nemzeti ünnepek esetén több száz-ezer ember egyidejű jelenléte  
 Ideiglenes események, több napos vándoresemények léte  
 Koncertek, kisebb csoportok rendezvényei  
 Piac-bölgpiac, használt ruhák piaca

**A legfontosabb:**  
 Általános használata esetén az emberek használják, szeressék a teret.  
 Az általunk elképzelt világban fűre lépni, ülni, feküdni kötelező.  
 Lehet nagykoncertet hallgatni, vagy kis csoportos eseményben részt venni.  
 Akár egy kis füves területről.  
 A térhasználat egy érdekes példája a Koma színház, akik úgy használják a teret, hogy tér meglévő adottságait beleépítik a mondanivalójukba, így okozva pár jó pillanatot az embereknek.

A meglévő közösségi házat értéknek tartjuk, ha nem is építészeti érték, de drága, és nem racionális elbontani, ha fel lehet használni. Ezért a foglalkoztatásokat, irodát, és wc-t, egy közösségi térrel-kávézóval a régi épületben helyeztünk el.

Úgy gondoljuk, hogy szükségesek ezek a funkciók, de van egy fontosabb dolog, egy hely ahol bárki, bármikor lehet, kötetlenül, fizetés nélkül.  
 Ezt a teret nevezzük Pajtának, vagy közösségi helynek... ez az a hely, ami talán a legkevesebbet, de ugyanakkor a legfontosabb adja.  
 Egy üres tér, ami ha akarjuk nappal kinyílik a térre, és része a nagy térnek; pikáns, piac stb... vagy akár csak kinyílik és bárki bármit csinálhat.  
 A tér nagy előnye, hogy a szomszéd közösségi ház felé teljesen kitérülhet, kinyílnak.  
 Egy kert köti össze a 2 teret.

A pajta lényege, hogy úgy gondoljuk, hogy a mai világban a bőven elegendő, ha fel lehet újítani egy közösségi épületet, de egy másik fűtött teret nem tudnak fenntartani.  
 Ezért a másik ház egy fűtetlen pajta, amely legnagyobb előnye, hogy nem határoz meg semmilyen funkciót, bármi, és bárki beköltözhet... piac, könyvse stb és ki is költözhet, nyílnak a térre...

Fa keretből áll a a váz, és osz lappal burkolt, az eredmény hátterében egy nagyon egyszerű, és mindent tudó tér áll, ami ugyanakkor iszonyat egyszerű, olcsón megépíthető.