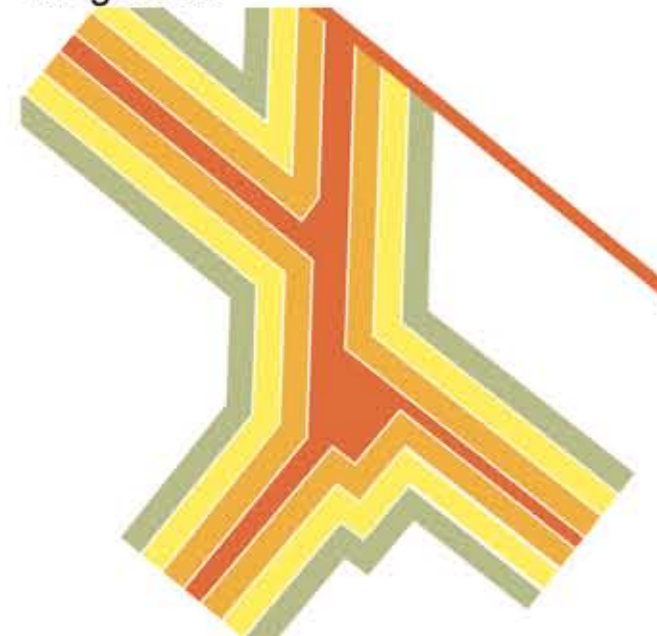




Terület fő szerkezeti tagolása, és a közlekedési rendszer bemutatása 1:1000

hangzónák

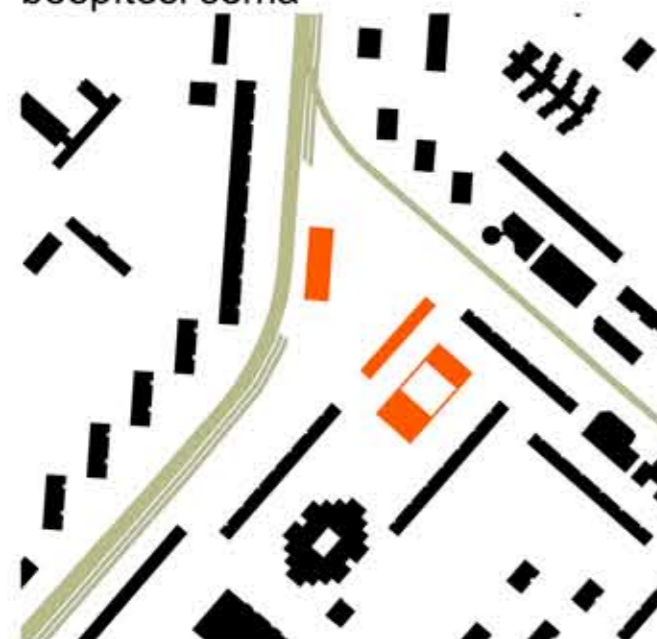


A területet zöldben úszó lakótelepi panelek alkotják. Célunk, hogy a főút mellett is megjelenjen a zöld, amely végigkíséri a belső forgalmat, így enyhítve annak negatív hatását. Fontos, hogy a zöld útvonal a gyalogos közlekedést is szervezze, és a jellemző pontokat összekösse. A lakótelepet négy részre osztó két út jelentős zajterhelést a környezetet. A belső zöldterületeket magas épületek védik a zajtól, így ott nyugodt lakókörnyezet alakult ki. A főút alapproblémája, hogy szinte a legjobban zajnak kitett területen fekszik. Fontos feladatnak tekintjük, hogy az új beépítés megvédje a környezeti hatásoktól. Megfigyelhető, hogy a főút közepén értékes zöldszalvét fog közre, mely jelenleg használhatatlan. A forgalom tervezett átszervezésével a központi zöldszalvét és a **kettős fasor** új életre kel, a senkiföldje közösségi térévé válik. Az újra felfedezett **sétánnyal** a központi tér hatását szívesebben kiterjeszthetjük északi és déli irányban, másrészt ezzel a módszerrel növelhetjük a főút zöldfelületét is.

zöld felületek

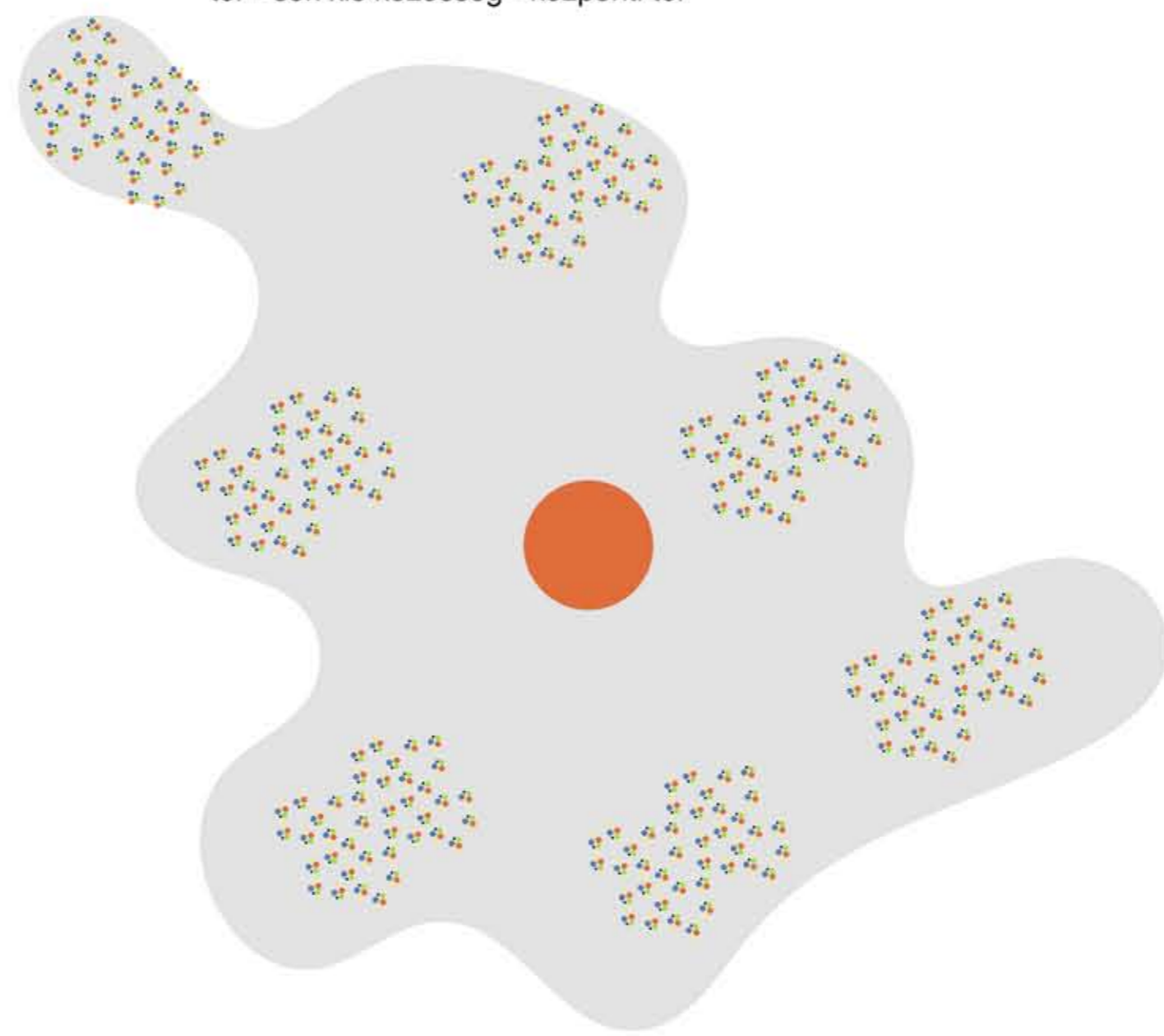


beépítési séma



Az új beépítés nem a hagyományos zárt sorú főterek rajzolatát mutatja, de mégis azok karakterét hozza létre, ugyanakkor igazodik a paneles szabványos rendszerhez. A zöldben úszó főteret elhelyezett két épület **sajátos térbeli viszonya** feszültséggel teli, intenzív teret hoz létre, térfalat alkot, de nem zárja le a teret, ellenkezőleg, bevonja a közösséget. A gyalogos forgalmat észrevétlenül bevezeti a főterre. Az épületek pozíciója kiemelt helyzetbe hozza az alapkö emlékművét.

kisközösségek, bázisközösségek kiépítése, erősítése:
tér - sok kis közösség - központi tér



"Minden közösségnek, csoportnak alap célkitűzése mellett van egy tudatos-tudattalan védelmi, a másikat oltalmazó, megőrző, az egymás iránti figyelmet felerősítő funkciója is. Minden kisközösség bensőséges bázis az ember számára, ahol nem csupán megoszthatja magát, őszintén feltárulkozhat, hanem a másiktól megértést, védelmet, törődést kap. A másik, a csoport figyelmét önzetlenül az ember élete ezermily területére kiterjed. Szükséges a lakótelep számára egy folyamatos frissülő büntmegelőzési koncepció, amely figyelembe veszi az újpalotai ember sajátos helyzetét, az életkörülményeit, de ez nem lehet elég hatékony, ha a lakótelepi nagyközösség nem rendelkezik kisközösségek, bázisközösségek sokaságával (s most e tekintetben mindegy, hogy melyek az alapcélkitűzései, természetesen a jó erkölcs, és emberesség keretein belül). Ha a lakótelep rendelkezne 50-60, egymással is folyamatos párbeszédben élő kisközösséggel, az olyan szolgálatot lenne képes elvégezni a mindennapos egymásra figyelés, törődés szempontjából, amelyet se az Önkormányzat, se semmilyen hivatalos szerv nem képes ilyen mélységben elvégezni. Ez erőteljes kihatással lenne a növekvő közbiztonság érzésére is. A kisközösségek számára javasolom (magam is, mint egy kisközösség, az újpalotai református gyülekezet lelkesze), hogy nem elég jó, értelmes programokat szervezni és arra hívogatni. Az őszinte törődés, gondoskodás élményét kell az embereknek megtapasztalni a közösségen belül. Az emberek itt a lakótelepen is nem annyira programokat, hanem megtartó bázisokat keresnek." (Fogarasi Gábor - református lelkész)

Ez a gondolat vezetett bennünket a **lokalizált terek** koncepciójához. A terület szövevényében elhelyezett "dokkolók", "mobil állomások", elszóródva a lokális terekben, megerősödnek, majd folyamatos fejlesztés eredményeként kinőhet belőlük az a mindig helyhez igazított, kis léptékű megoldás, mely segíti a "bázisközösségek" kialakulását. A nagy intenzitású beépítés miatt a távolságok kicsik, gyalogosan, kerékpárral, vagy akár villamossal könnyen áthidalhatóak, így a lokális terek koncepciója könnyen kifejthetővé válik. A funkciók szívesebben szétszóródnak, és a teljes lakótelepet behálózják. A közösségi ház a lokális terek középpontja.

"Te egyszer s mindenkorra felelős lettél azért, amit megszelídítettél."

városi közösségek szociológiai felépítése:

- család (sejt)
- baráti társaság (szövet)
- lépcsőház (szerv)
- paneltömb (szervrendszer)
- lokális terek (szervezet)





Beépítési és környezetalakítási javaslat (tavaszi-nyári évad) 1:500

távolságok



A nagy intenzitású beépítés miatt a távolságok kicsik, gyalogosan, kerékpárral, vagy akár villamossal könnyen áthidalhatóak, így a lokális terek koncepciója könnyen kifejtethetővé válik. A funkciók spóraszerűen szétszóródnak, és a teljes lakótelepet behálózzák. A közösségi ház a lokális terek középpontja.

főtér parkolója



kiskertek



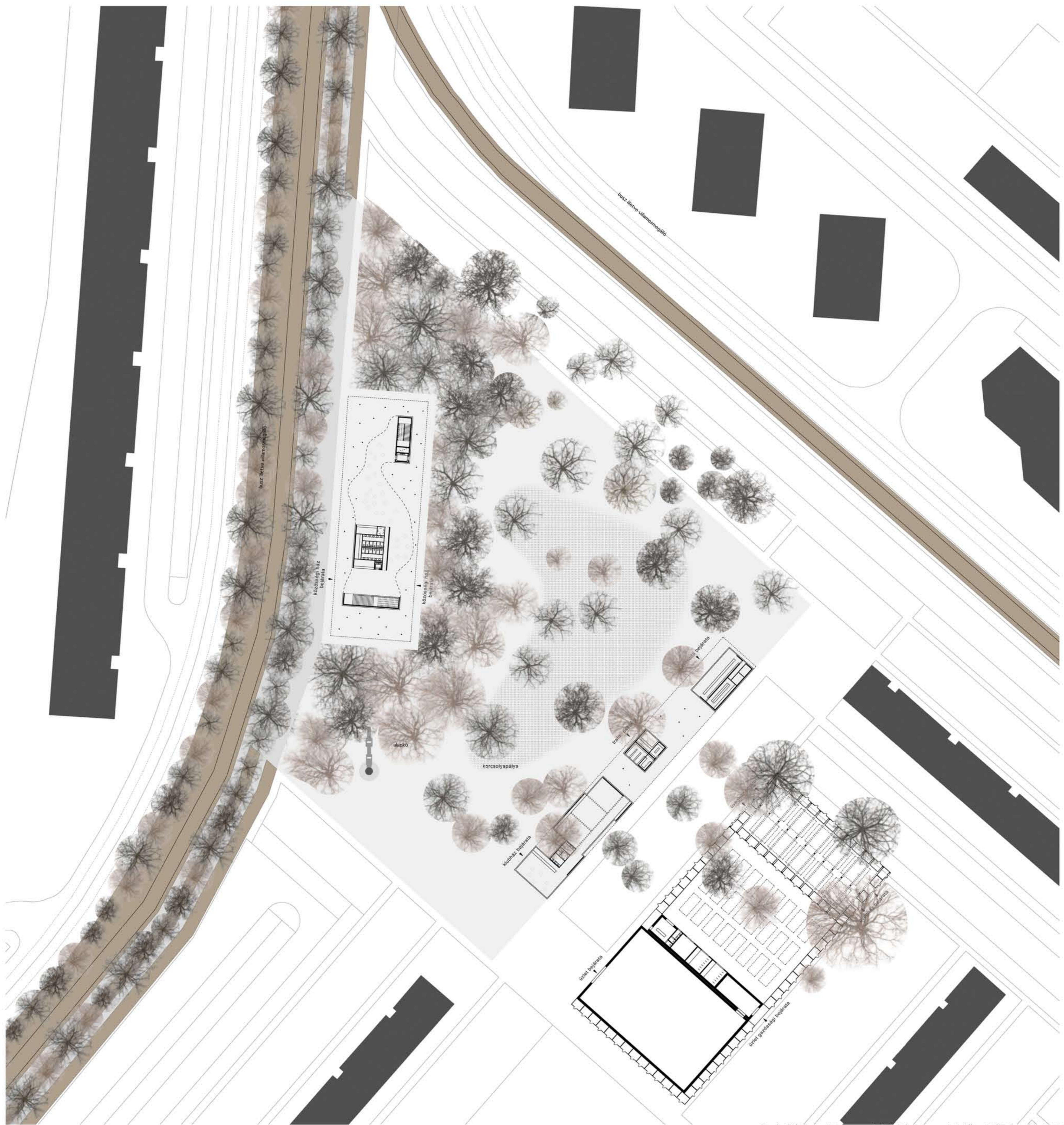
főtér és sétány



A főtér két oldalán elhelyezkedő meglévő középső zóldsáv felhasználásával növeljük a főtér zöldfelületét, illetve ezzel az újonnan bevont középső sétánnyal "csápszerűen" kiterjesztjük északi-déli irányba a hatását. A főtérre a lehető legtöbb fát így meg tudjuk menteni, illetve a meglévő észak felé haladó sáv túlföldalra való átcsoportosításával a főtér és a közepén lévő fasor összekapcsolható.

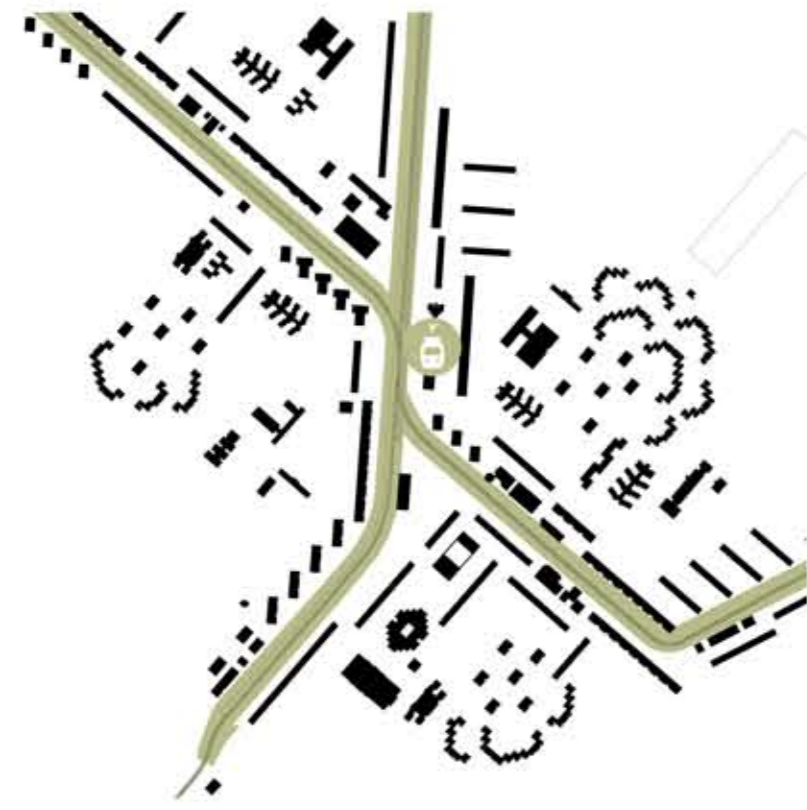
főtér burkolat





Beépítési és környezetalakítási javaslat (őszi-téli évad) 1:500

új villamos hálózat



A Budapesti Közlekedési Központ által tervezett új villamos-gerincvonal a budapesti tömegközlekedési hálózat több jelentős problémájára adna megoldást. A terv 3 metróvonalat keresztezésével, szakaszonként építhető, az Astoriától Újpalotáig húzódó vonal minden egyes üteme hatékonyan kihasználható. Újpalotai szakasza jelentősen csökkentené az autós forgalmat, és az autóbussz forgalmat is ritkítani lehetne ennek megfelelően. A villamos a zártterület is enyhíthető, így jobban beleillene a "zöld" főter koncepcióba.

gyalogos és biciklis közlekedés



Újpalota a biciklis közlekedésből jelenleg kiesik, tervünk célja ennek megváltoztatása. A főút melletti zöldszalag ennek lehetőségét is megteremti. A belvárosba vezető kerékpáros útvonal a kisközösségeket kiszolgáló rendszer része, a zöldszalag mentén (ideális esetben a benzinkút helyén) biciklikölcsönző-javító épülettel bővíthető.

beavatkozási pontok



útkeresztmetszetek

Tervünk ötletpályázati szinten mutatja be a forgalom átszervezését, melyet a tervezés folyamata során alapos közlekedési vizsgálatokkal kell igazolni. Az ábrázolt mintakeresztmetszetek lehetséges variációkat jelenítenek meg, melyek időbeli ütemezést is lehetővé tesznek.





Főtér szerepe Újpalotán

A terv alulhasznosított Fő teret a városrészes fontos területévé teszi, továbbá új lehetőségeket ad a többi funkció nélküli terület hasznosításával kapcsolatban is. Az új közösségi tér alapvető szerepein túlmenő igényeket, a többi terület veszi át.

A területen állandó illetve ideiglenes jellegű rendezvények megtartására kerülne sor

- szabadtéri kiállítások
- irodalmi
- zenei események
- adventi programok
- közéleti rendezvények
- Újpalotai napok

A helyi identitástudatot jelentősen meghatározza a közösségek jelenléte.

A tervezett "dokkolók" ebben segítenék a lakókat. Ezek a kis építmények tartalmaznák a locsoláshoz szükséges viztartályokat, melyek a panelek lapostetején keletkező vizet gyűjtik, lenne bennük számszámoló, és elektromos csatlakozás. A kiskertek gondozása átforgatható a lakók környezetéhez való viszonyulását, a rendezett lakókörnyezet felé vezető fontos lépésnek tekinthető. A senkiföldje hasznos közterületté válik.



Jégkorcsolya



A téli időszakban a kijelölt terület elkeríthető korcsolyázás céljára.

Esővízgyűjtő és "dokkoló"



Az esővízgyűjtő tartály lábakon áll, víztoronyként működve állandó nyomást tart fenn, így lehet a környező kiskerteket locsolni belőle.

A klubház otthonos hangulatú kistermei még vonzóbbak lehetnek a kisközösségek számára. A kettő együtt szervezi a főtér és az egész terület közösségi életét, segíti a bázisközösségek programjait. Emellett a cukrászdát, és a léren lévő kisboltot, trafikot is befogadja. A két épület így bőséges teraszszámlát választékot ad, viszonylag kis építészeti beavatkozással válik terület központ-szervező erejévé. Minden lakó megtalálhatja a számára megfelelő hangulatú környezetet, az építés ütemezhetővé válik, ugyanakkor az üzemeltetés is könnyen szervezhető, takarékos lehet.



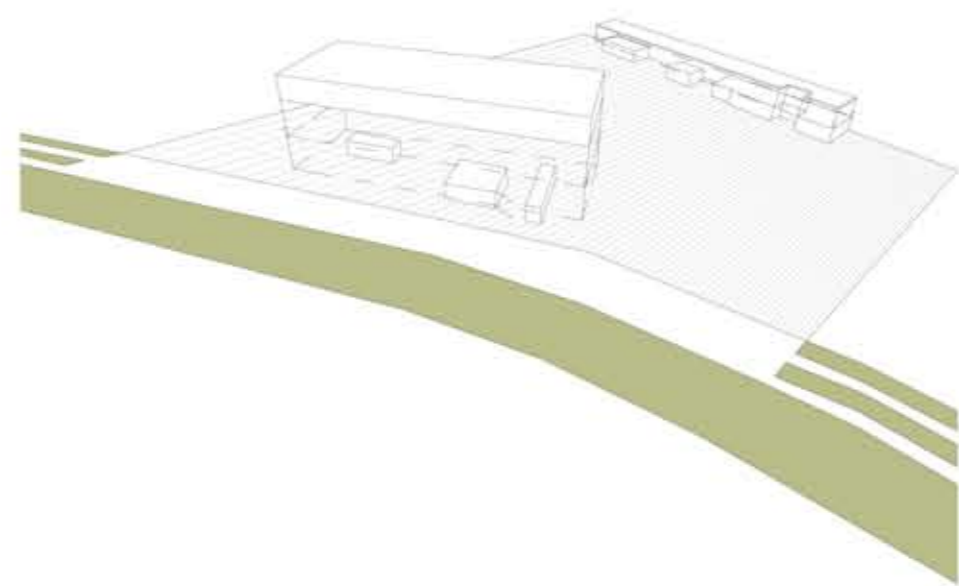


közösségi ház (fedett-nyitott átmeneti tér)

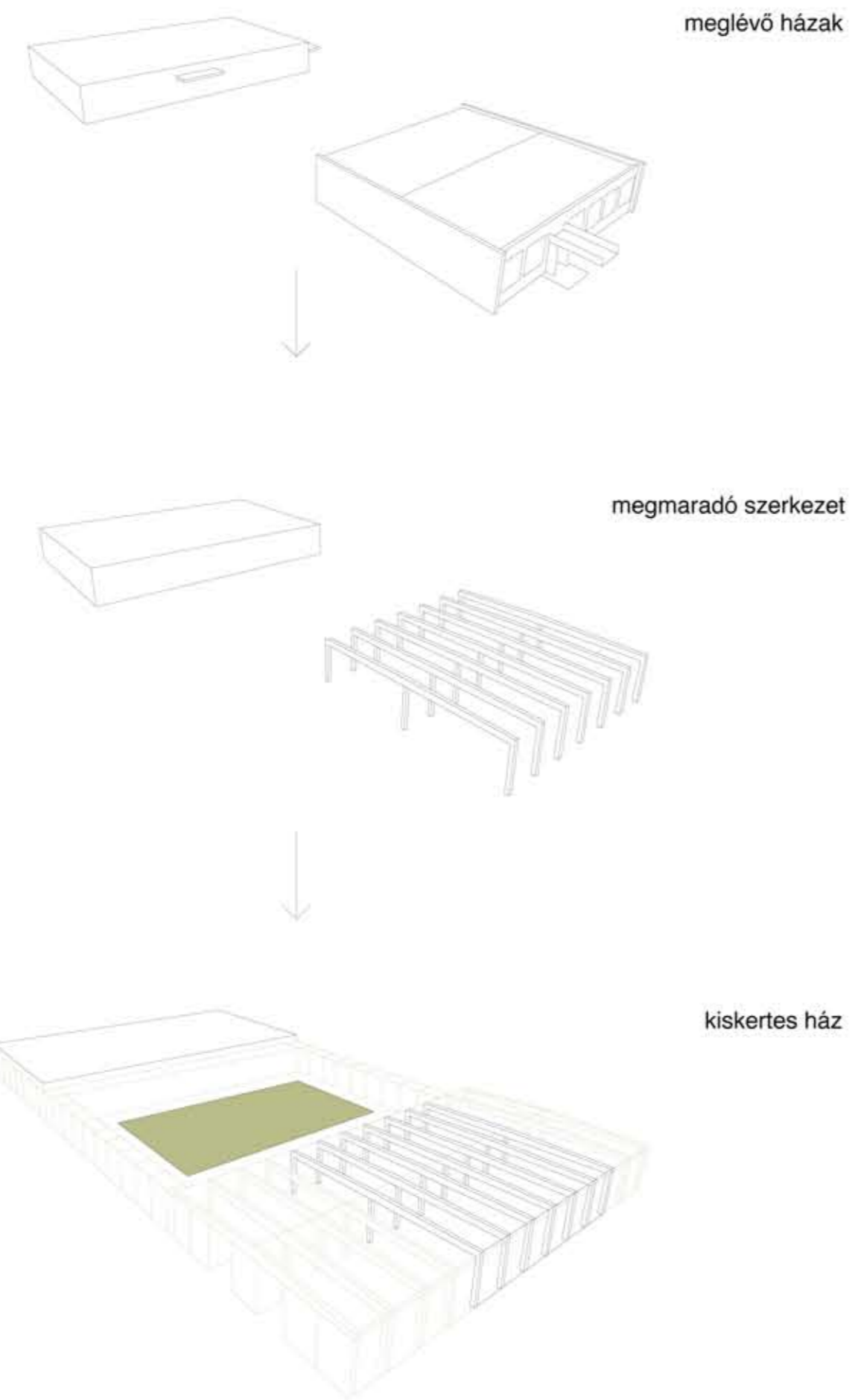
közösségi ház

Az új **közösségi ház** terv szerinti elhelyezésével az összes fát meg tudjuk menteni. Az épület a fötéren áll, transzparens, és mindenki által megközelíthető. Földszintje nyitott. A nagytermet a térszíntől elemeltük, védett, piano noble szerű elhelyezéssel. Tömege rejtve marad, a fák lombjai közt megbújik, építészeti karakterét ez az alapvetés határozza meg. Az épület pillérei, úgy rendeződnek el, mint a fatörzsek a téren, a zöld homlokzatú telepítmény a lombkorona részévé válik.

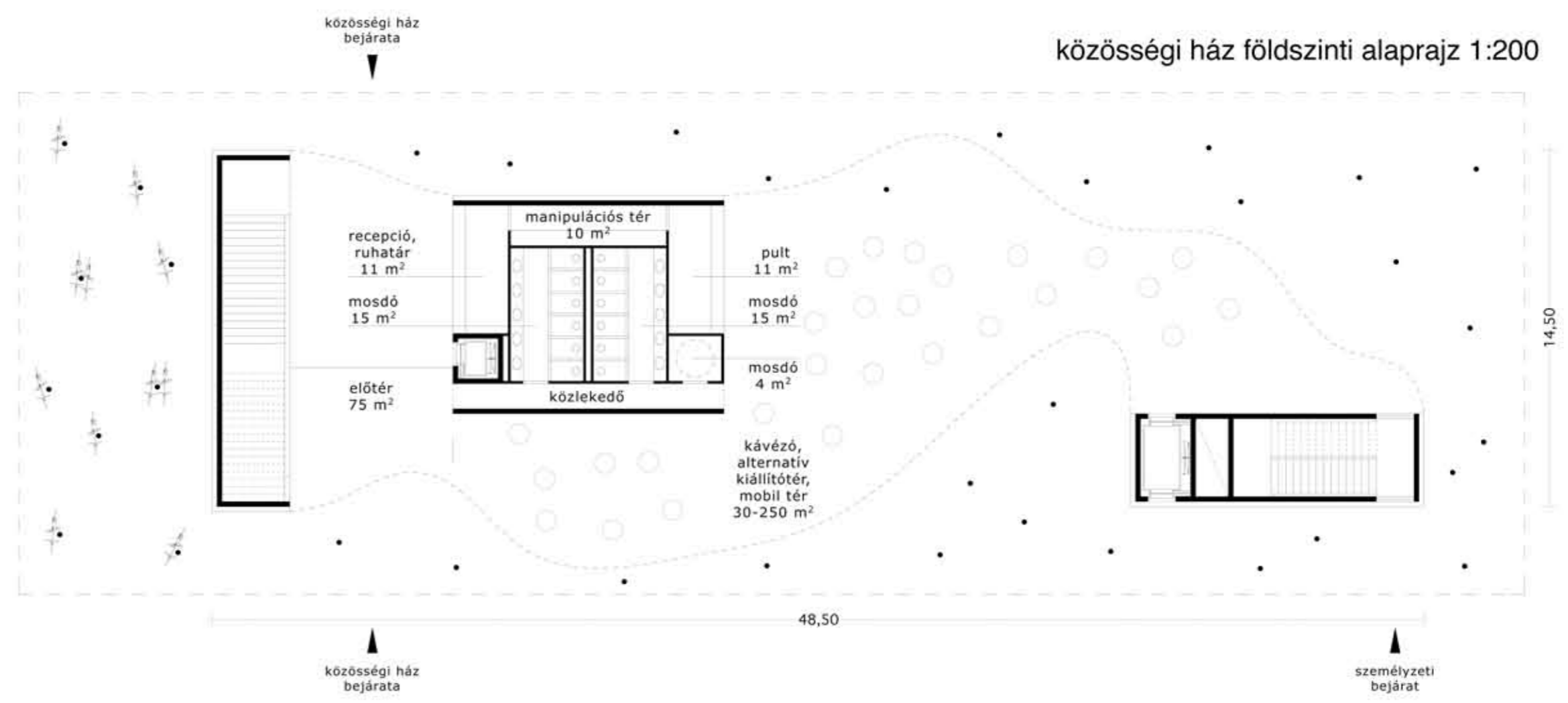
Az együttes funkcionális tagolását a közösségi ház és a klubház között megosztottuk. A közösségi ház a nagyobb forgalmú rendezvényeket is szolgálja, méltó előtérrel, többfunkciós nagyteremmel, hátsó kiszolgáló zónával, öltözőkkel, irodákkal. A belső elrendezés akusztikailag is méretezett mobil elválasztó falakkal rugalmasan átalakítható, emiatt helytakarékos. Földszintjén recepció, és hangulatos kávézó fogad, melynek üvegtala változtatható mobil térelhatárolásra ad lehetőséget, a mindenkor igényeknek megfelelően. Télen a korcsolyapálya büfé-melegedőjeként is működik.



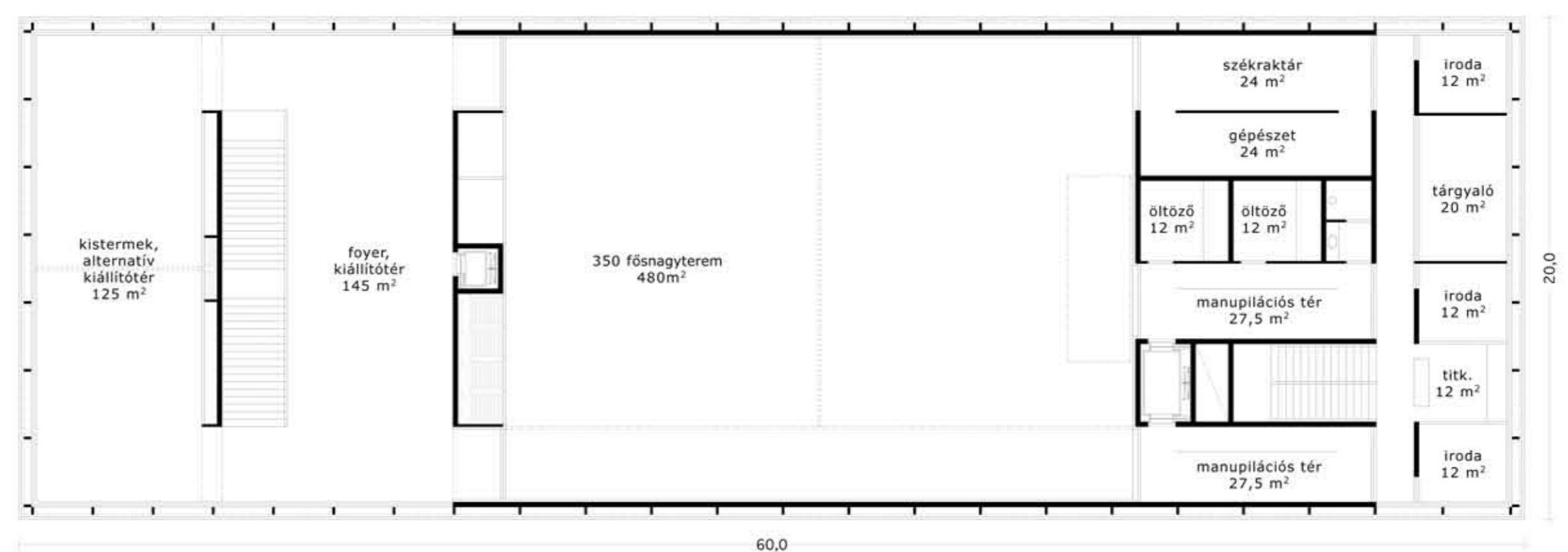
kiskert "mozgalom" - növényház és dokkoló központ kialakítása

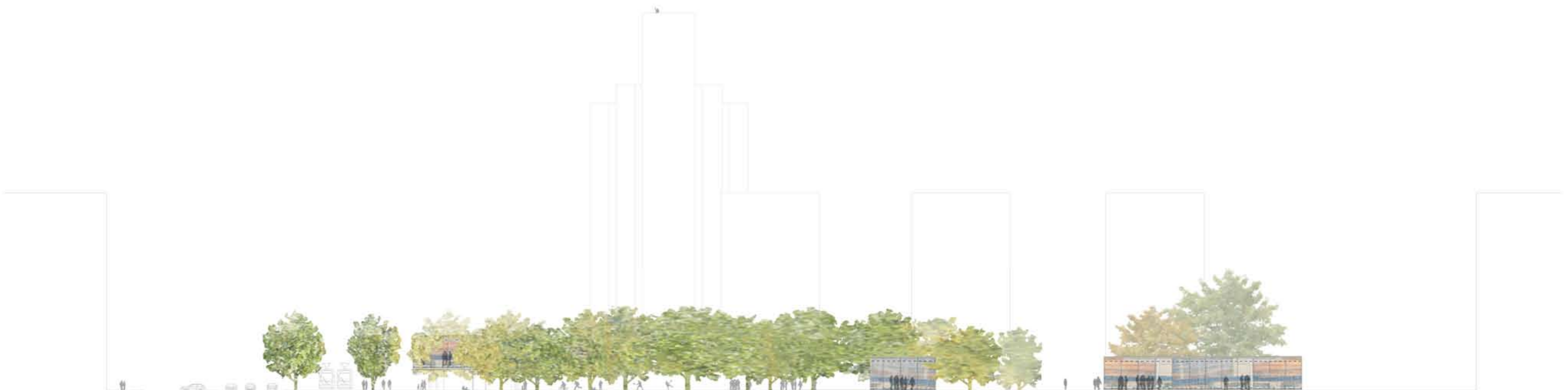
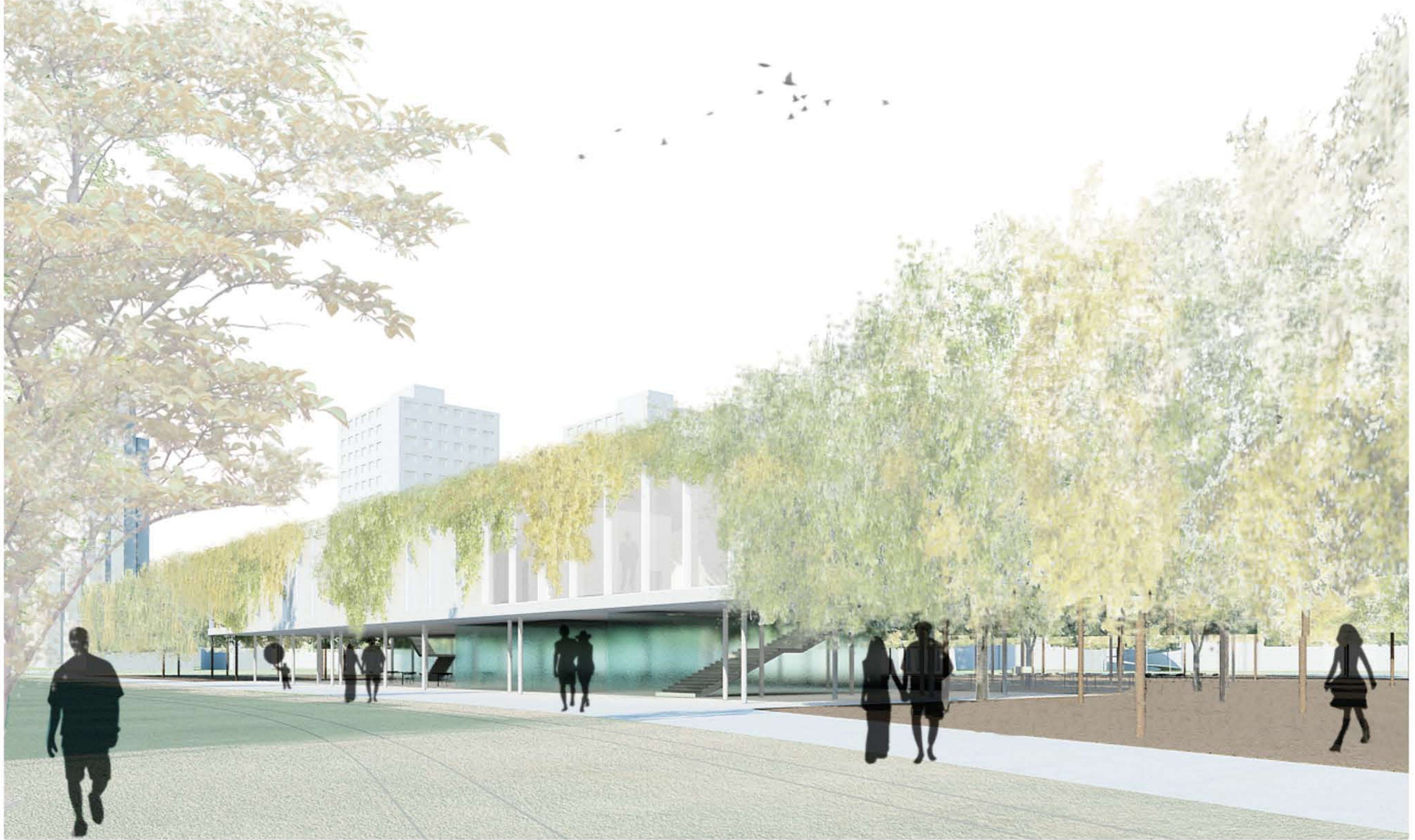


közösségi ház földszinti alaprajz 1:200



közösségi ház emeleti alaprajz 1:200





térkeresztmetszet m1:500



déli homlokzat m1:200

A beépítés jellege, és a közösségi házak építészeti megfogalmazása több szempontból is tudatos döntés eredménye. A terv nem igényel kifejezetten exkluzív anyaghasználatot, kifinomult kivitelezési technikát, belsőépítészeti dizájnt. Az építészeti gondolat takarékos költségvetésből is megvalósítható. Sőt éppen így válhat kifejezetten barátságossá, otthonossá. Az épületek megfogalmazásakor enyhíteni próbáltuk a lépték elidegenítő hatását, reményünk szerint az új épületek így könnyebben befogadhatóvá válnak a lakók számára.

Tervünk szerves része a **kiskertek** bázisközösségek útján szerveződő hálózata. A meglévő művelődési ház műszakilag és hőtechnikailag is korszerűtlené vált szerkezetét pillérvázig visszabontjuk. A tiszta vázszerkezet geometriailag kiegészül és a loft hangulatát folytatja, szerelt polikarbonát burkolatú üvegházzá válik. Az élelmiszerbolt oldalán kiszolgáló sáv épül, gazdasági bejáratral, kis gondnoksággal, vizesblokkal, műhelyi, szerszám- és anyagraktárakkal. A két tömeg összekapcsolódik és védett kiskertet hoz létre. Ez a funkcionális szempontból kedvező helyzetű, jól feltárható együttes kiinduló pontjává válhat a kiskertek szövetének. A rendszer mintaadó lehet, és a lakótelep más pontjain folytatható gondolatot valósít meg. A tervezett "dokkolók" ebben segítenek a lakókat. Ezek a kis építmények tartalmazzák a locsoláshoz szükséges víztartályokat, melyek a panelek lapostetején keletkező vizet gyűjtik, lenne bennük szerszámtároló, és elektromos csatlakozás. A kiskertek gondozása átfornálhatja a lakók környezethez való viszonyulását, a rendezett lakókörnyezet felé vezető fontos lépésnek tekinthető. A senkföldje hasznos közterületté válik.

keresztmetszet m1:200



06

Újpalota,
fő tér ötletpályázat