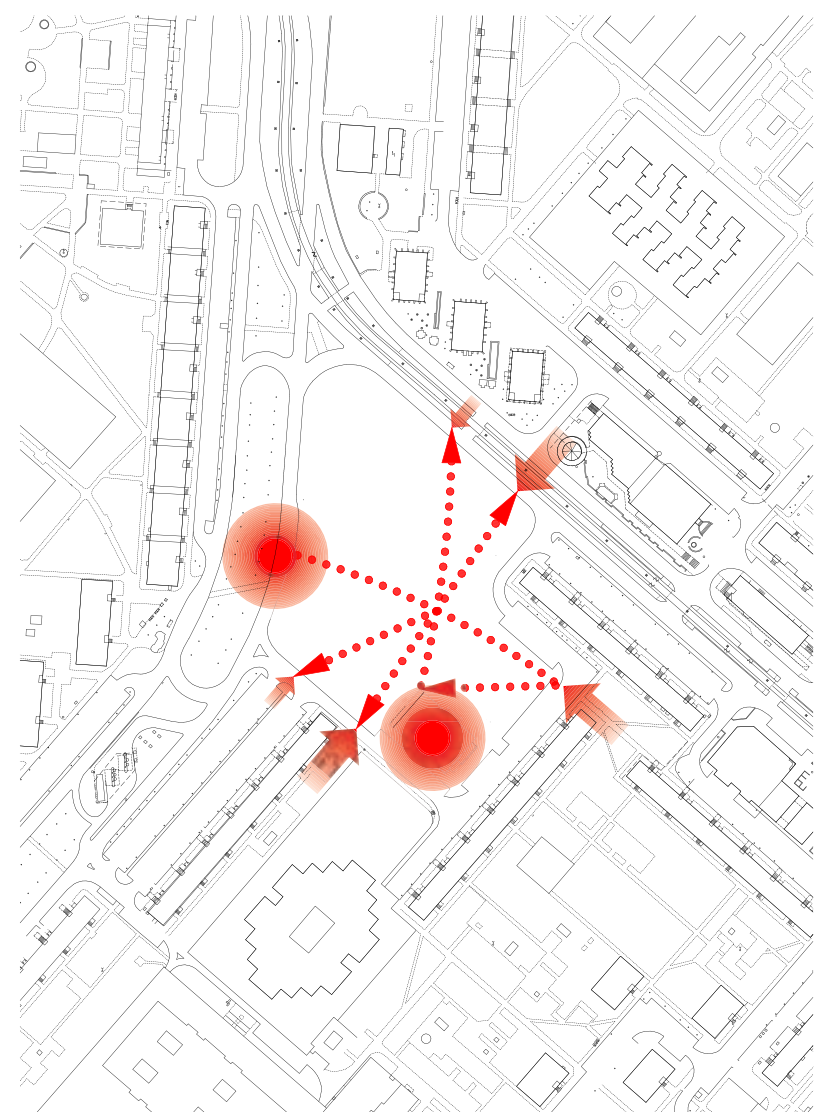
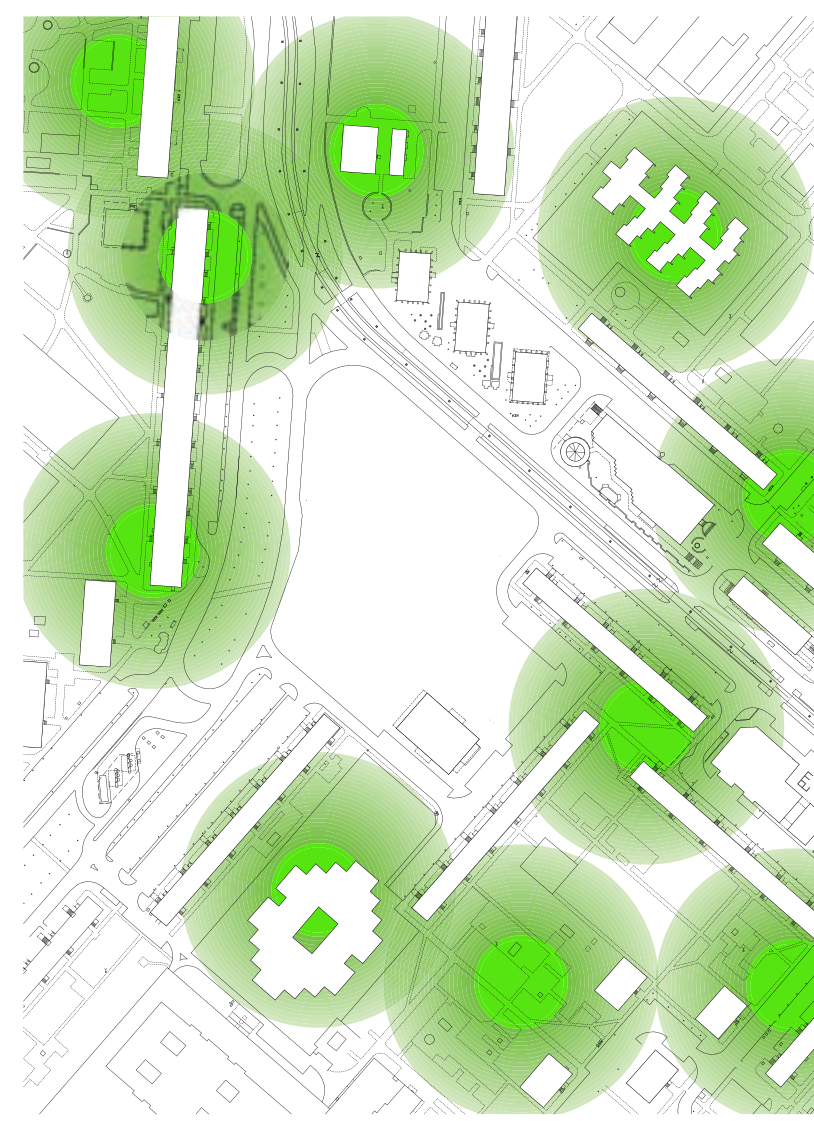


a terület úthálzatától közelében található nagy zöldfelületek



a terület úthálzata



főtér közelében található nagy zöldfelületek



átnézeti helyszínrajz 1:1000



Legénybóvári utca felőli nézet a nyolcadik emeletről



Zsókvár utca felőli nézet a tizedik emeletről



Nyírpalota út Zsókvár utcai kereszteződés felőli nézet



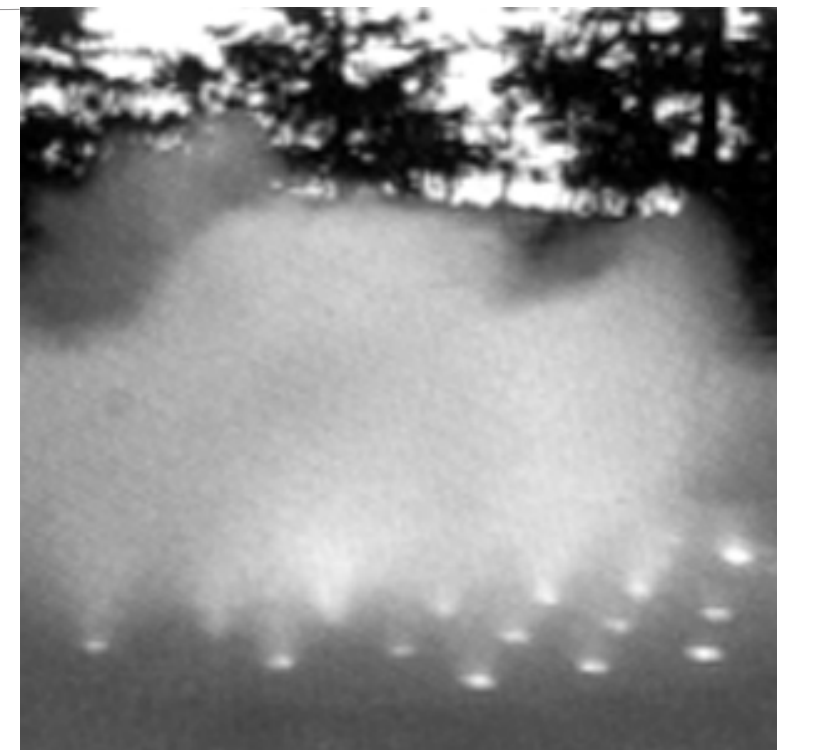
A főteret körülvevő fás-ligetes park nyáron is kellemes klímát biztosít, mind a térnek, mind pedig a közösségi háznak.



A Fő teret egységesen stabilizált kavics, míg a keskenyebb fák közötti utakat, tömörített kavics burkolja.



A tér bútorozását a visszafogott formavilág jellemzi, kötőmesterű padjai a tér "épített táját" egészíti ki.



Nyáron a porlasztó fejekkel működő "ködkert" segít a tér klimatizálásában és egyben attrakció minden korosztály számára.



Évszakonként változatos, de állandó élményt nyújt az esővízzel feltöltött tó, a partján álló kávéház időjárástól függetlenül kellemes helye a kikapcsolódásnak.



Tudatos cél volt, hogy a jelenlegi unalmas környezetbe, egzotikus élményt hozzunk



A csapadékvíz gyűjtésére kialakított mesterséges tó mélysége nem nagy, télen kiváló korcsolyapályaként működik. Igény szerint kiegészíthető hűtő gépezettel, mely a lehetővé teszi szabályozottabb használatot.



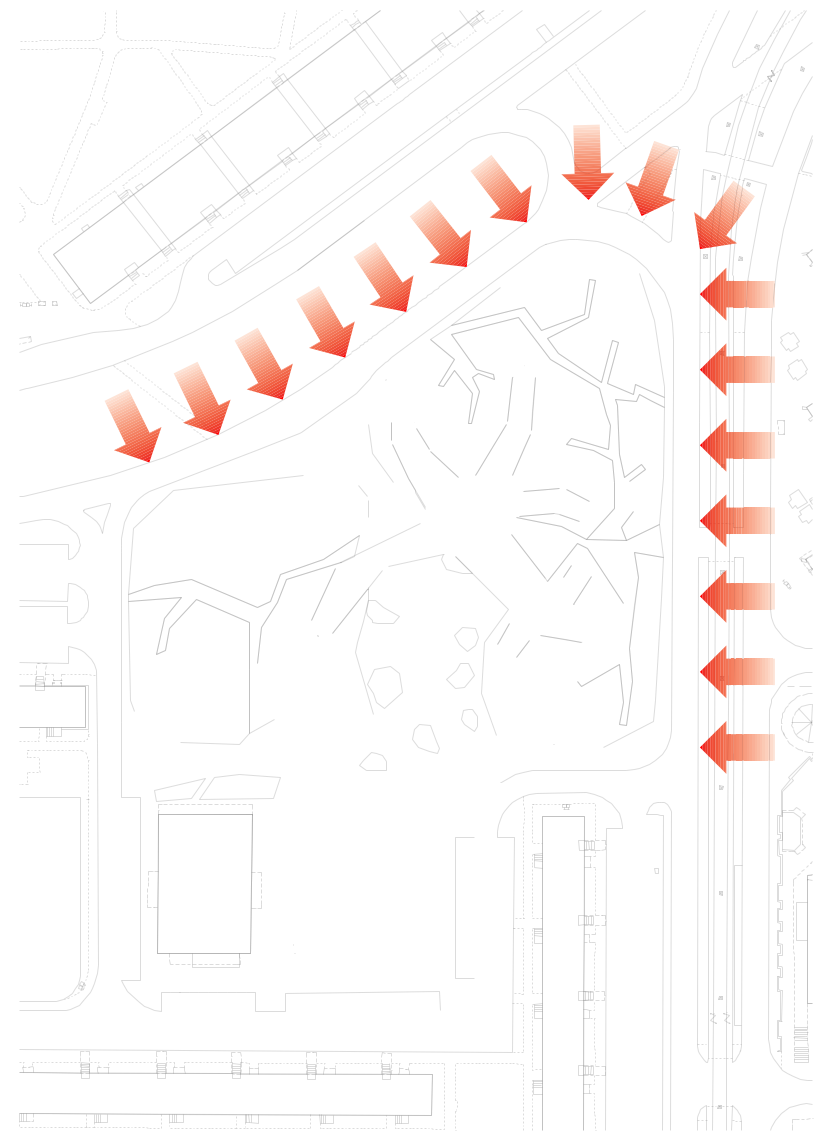
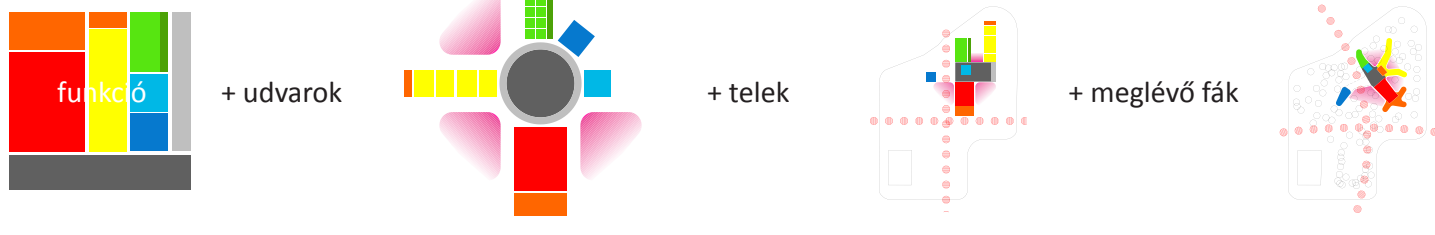
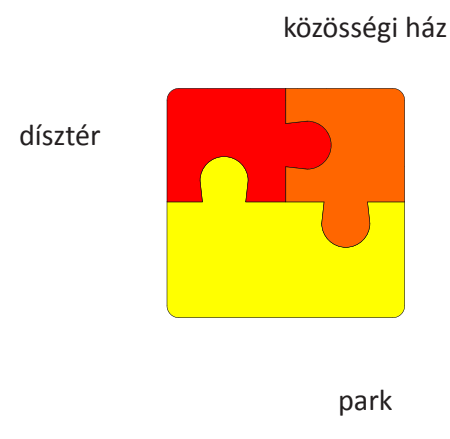
a tervezett Közösségi ház és Fő tér látványterve

KONCEPCIÓ

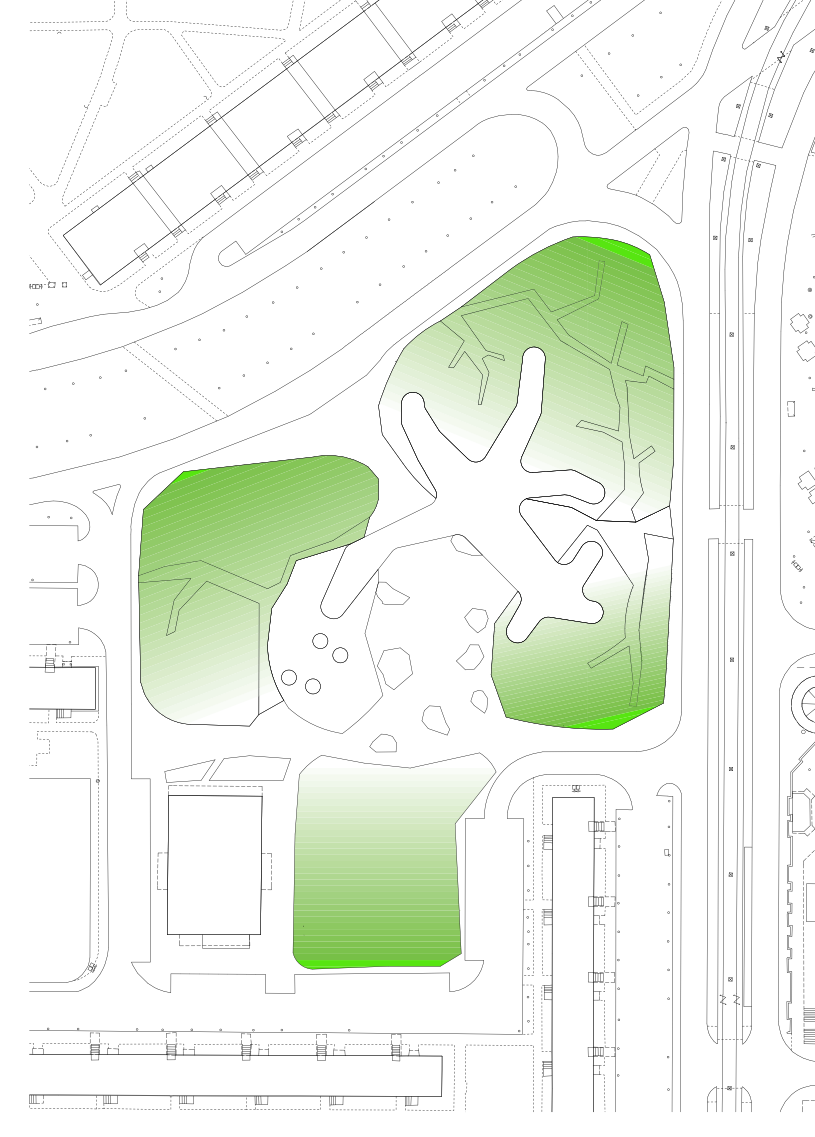
A főter számára kijelölt terület akkor tud az övezet pezsgő központjává válni, ha funkciójában és kialakításában elkülönül a panelek közötti többi terétől. A környező terek nagy zöldfelületei mellett szükség van egy nagyobb, burkolt felületű, rendezvény-terre, illetve egy olyan közösségi házra mely a teret kisebb, befogadhatóbb egységekre osztja.

Tervünk egy hármas alapegység: a közösség, a kultúra, és a kikapcsolódás szerves egységként értelmezhető. A park, a fák közé bekúszó épület és a burkolt terek fonadékaként, olyan emberléptékű térszövetvény jön létre, mely egymást felerősítve tudja kiszolgálni jelentkező igényeket. A téren egy olyan építmény felállítását javasoljuk, ami oldja a házigyári épületek merevségét, és a főteret körülölelve emberi léptékű térfalat alkot. A meglévő monumentális lépték helyett, egy a fák között megbúvó épület könnyebben befogadható az itt élők számára.

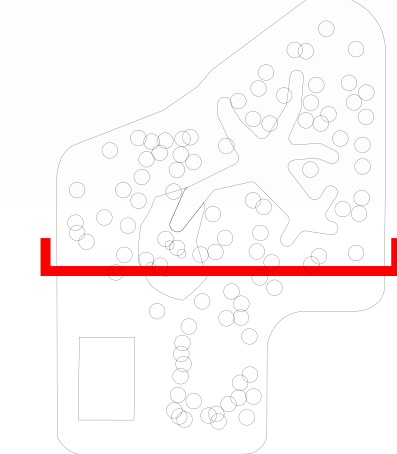
A földszintes épülettömegnek, valamint nagy üvegfalnak köszönhetően a bentli programok láthatóak kintől is, így a belső és külső terek összeolvadnak. Nincs éles határa a létesítménynek. Az épület és a tér is flexibilis. Összenyithatóak a ház belső terei valamint a ház és a főter is. Így kialakul egy új épület-tér rendszer, mely mozgáskorlátozottak számára is jól használható. A befelé lejtő zöldfelületek csökkentik a környező utak által keltett zajterhelését, illetve a rendezvények ideje alatt lelatóként funkcionálnak. Kavargó puha forma oldja a környező beépítés merevségét. Újpalota kapuja lehet.



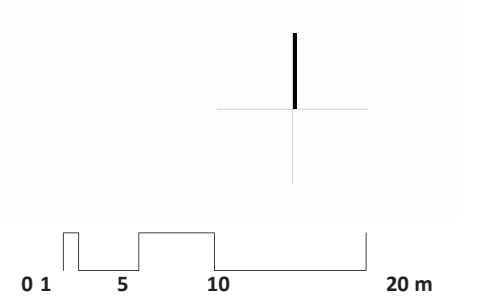
Zajterhelés a Nyírpalota út és a Zsókvár utca felől.



A zöldfelületek megdöntésével a tér közepe jól láthatóvá válik, csökken a belső területek zajterhelése



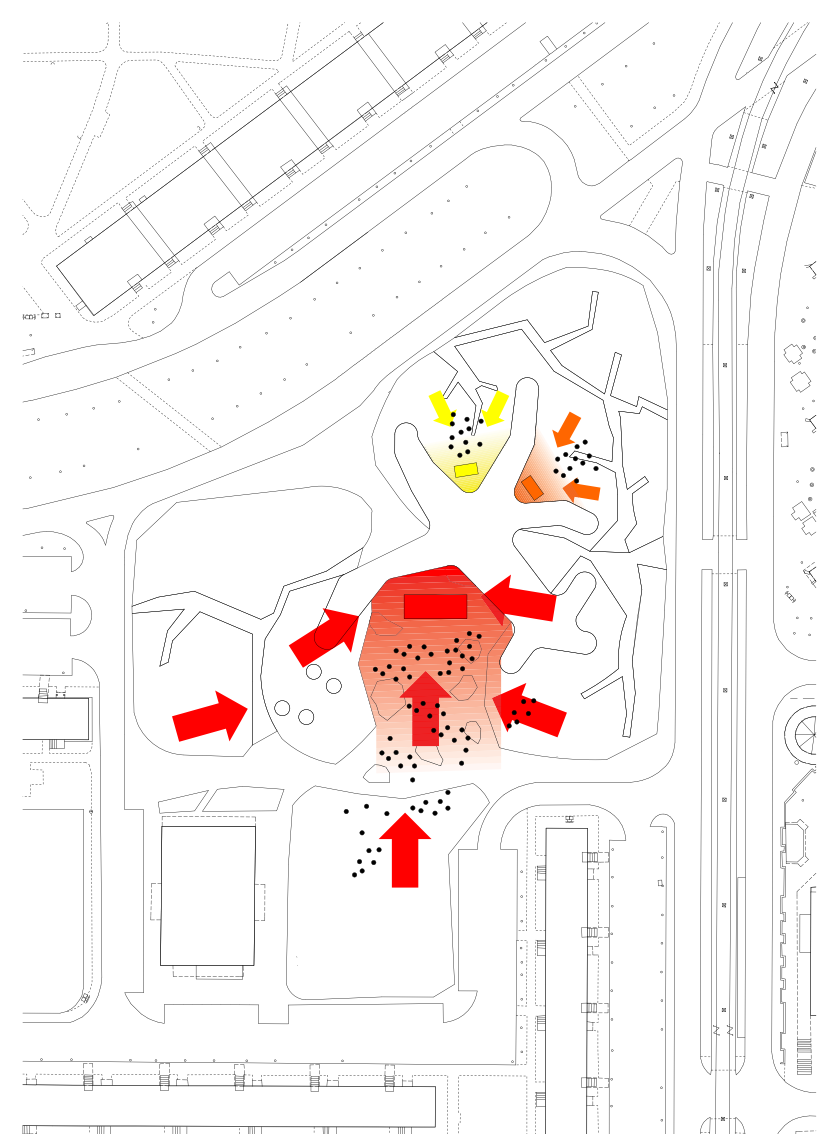
a tavaszi-nyári évad helyszínrajza 1:500



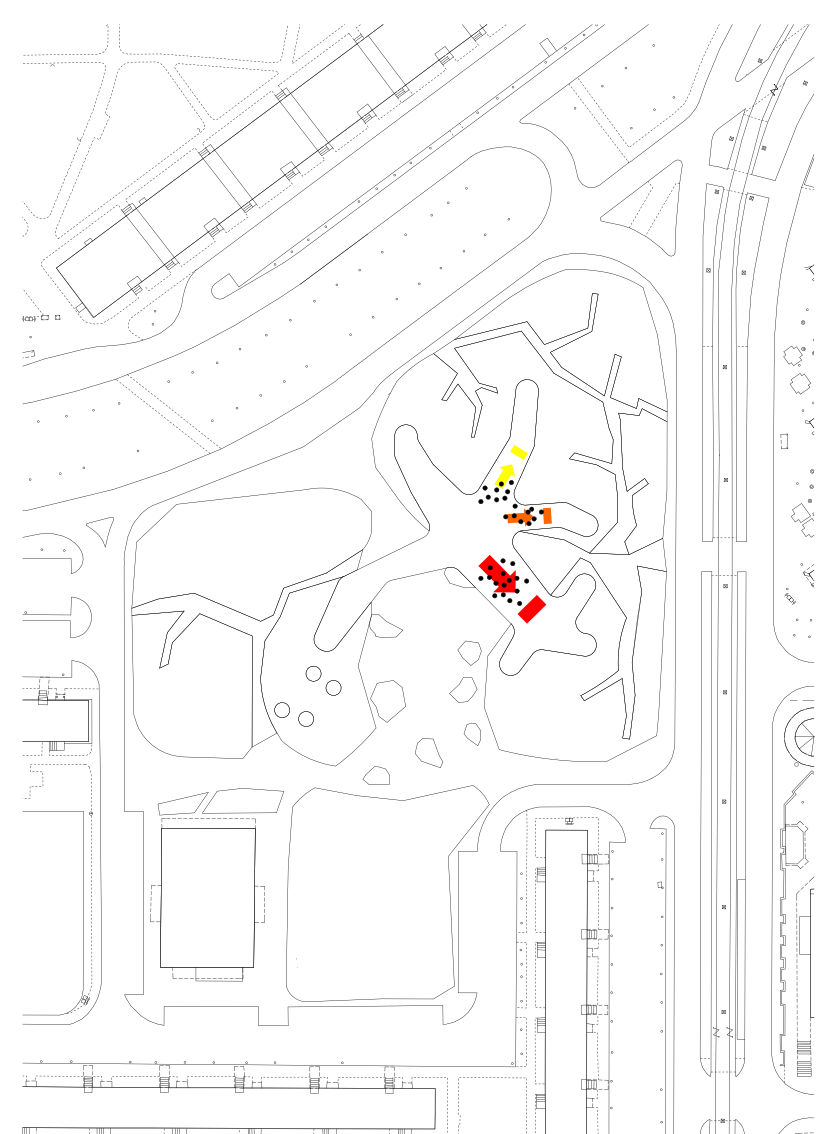
térmettszett a gyalogos tengelyen keresztül



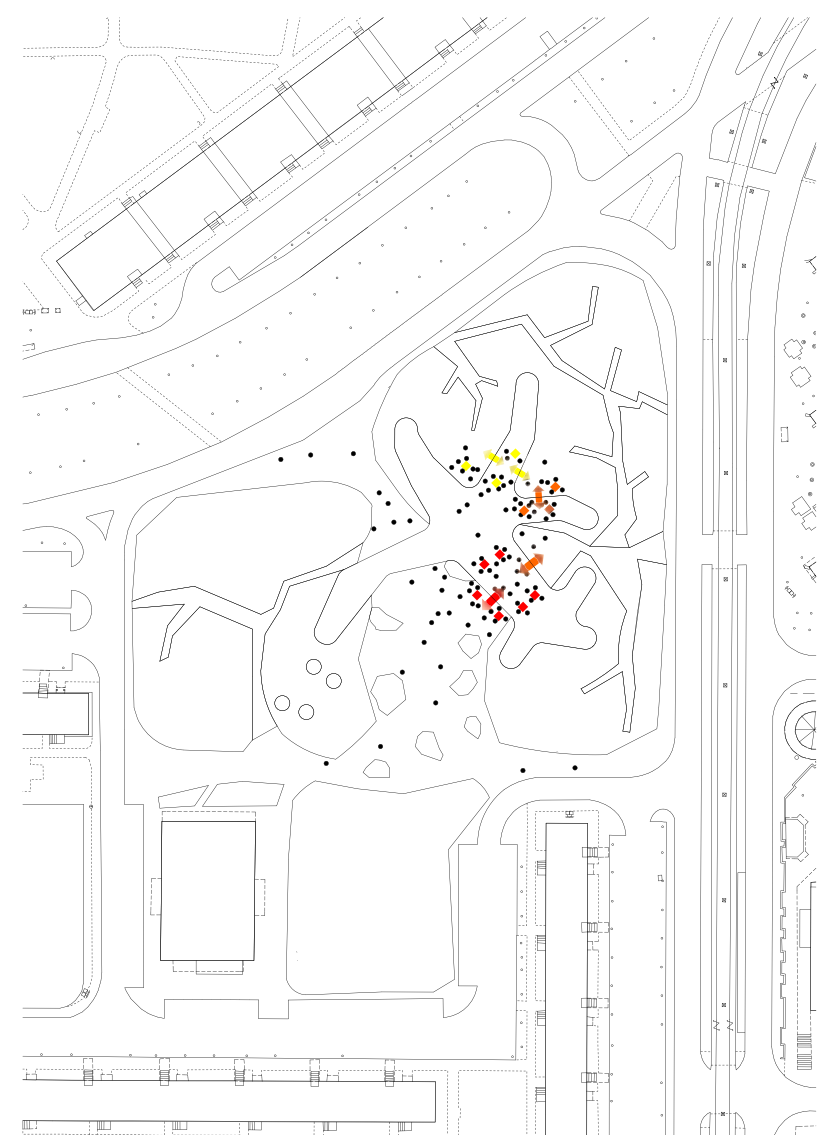
a fő tér látványterve a fedett-nyitott tér felől



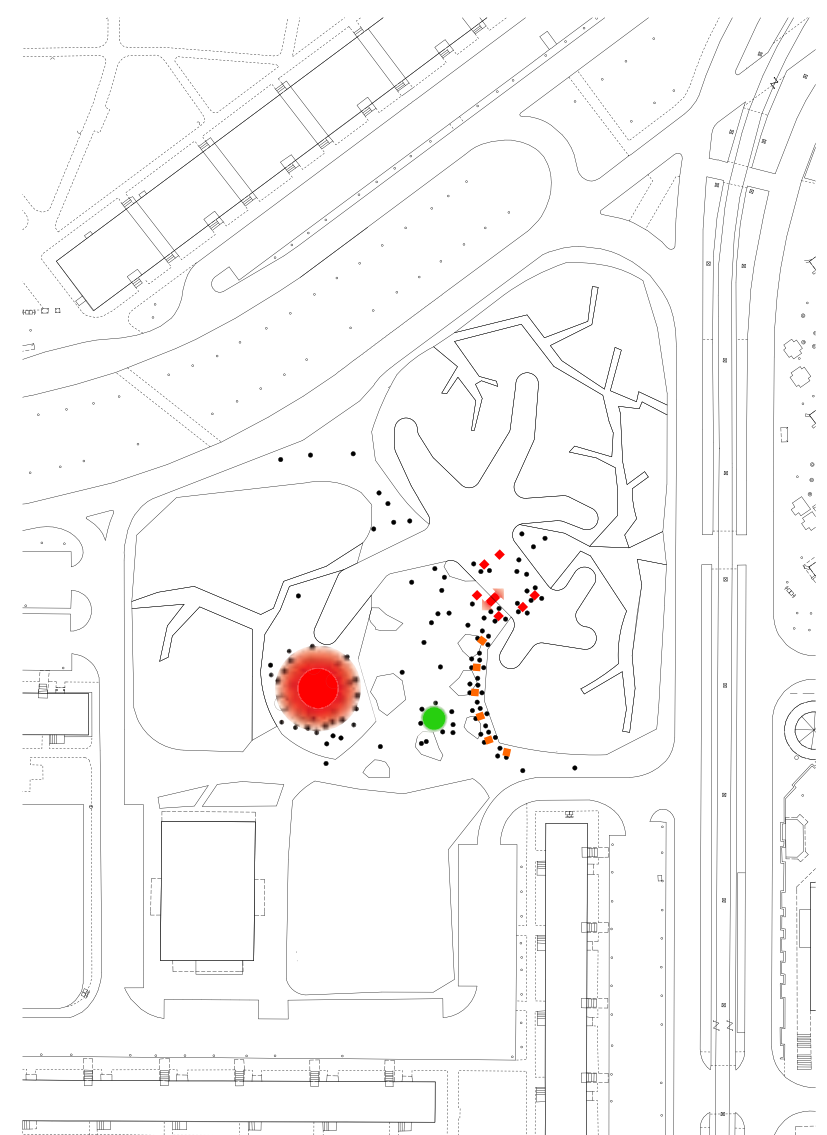
Nagyobb rendezvény esetén, a külső színpad elhelyezhető a tér közepén, az előtér és a kávézó közötti fedett térszínen. A felülpököket az érdeklődők figyelemmel kísérhetők a letátó dombtól és a környező házak ablakaiból. A nagy előadótér



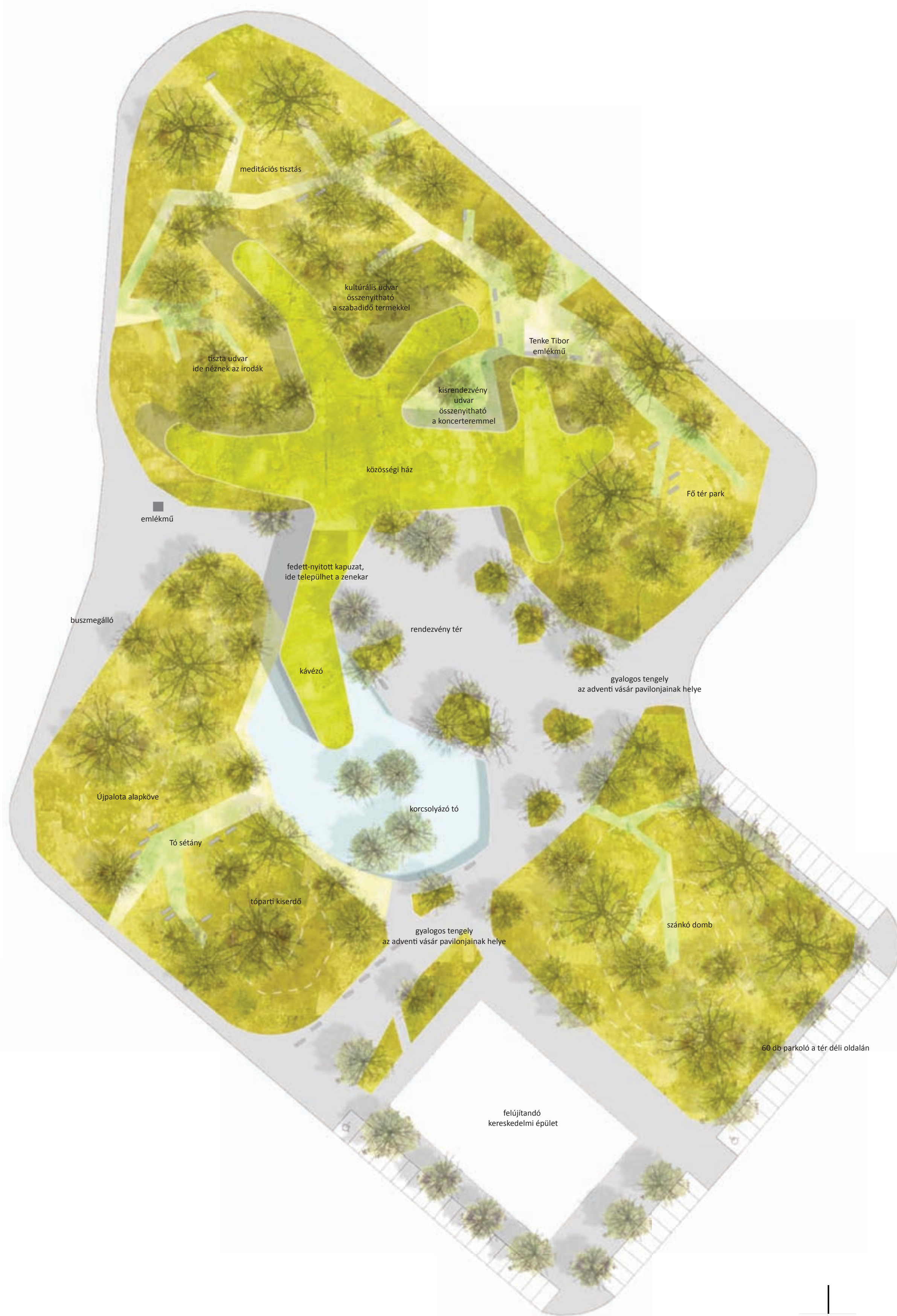
A csápszerű épületforma több beltéri rendezvény egyidejű lebonyolítását teszi lehetővé.



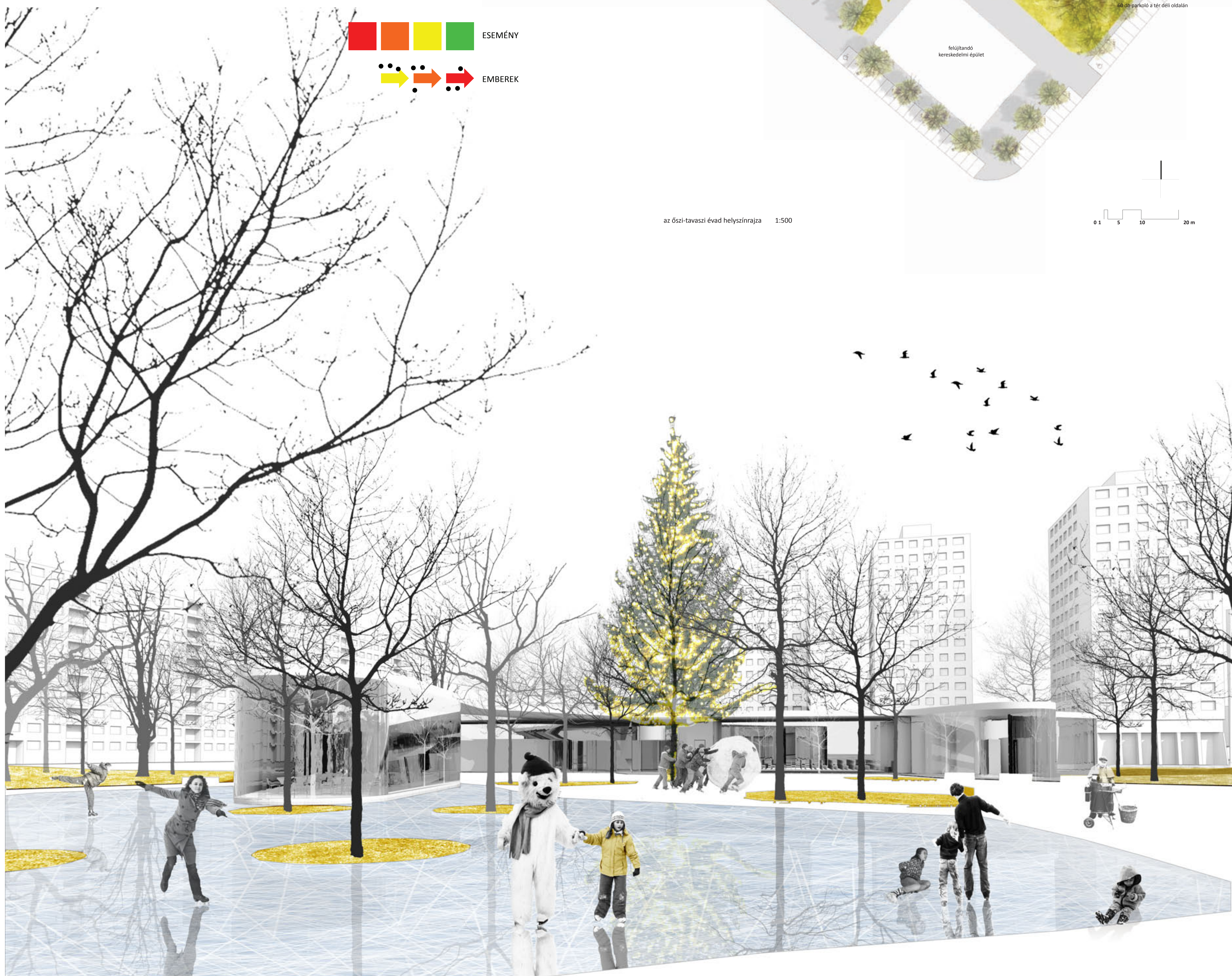
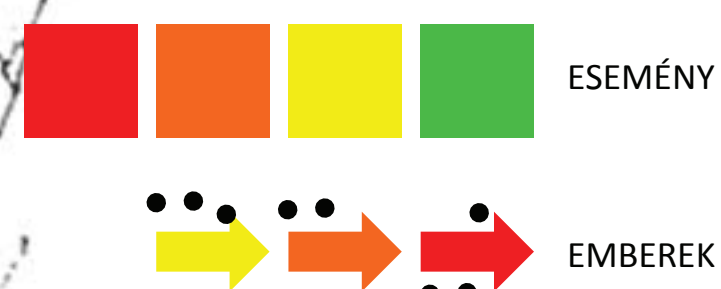
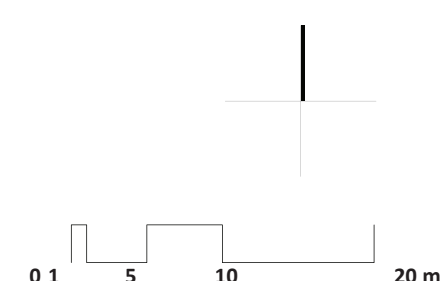
Kisebb tavaszi-nyári rendezvény, gyermeknap, színház, koncert esetén az előadásokat egyszerre több helyszínen is lehet tartani, a főtéren, és az épület által közrezárt kis tereken, udvarokon. Az ideiglenes színpadokon, a koncertteremben



A téli hónapokban, a főtér közepén karácsonyfát állíthatnak. Adventi árusok települhetnek a sétány mellé, ahol a járókelőknek közvetlenül tudnak forró csokoládét, kürtös kalácsot árúsítani. A közösségi házban ünnepi foglalkozásokat,



az őszi-tavaszi évad helyszínrajza 1:500



Korcsolya pálya a téli Fő téren



tervezett közösségi ház alaprajza 1:200



Közösségi Ház fedett nyílt tere, mögötte a Fő térről - Nyírpalota út menti lakóház felőli nézet



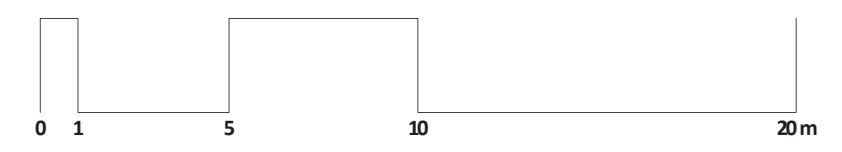
homlokzat 1:200



keresztmetszet 1:200



hosszmetszet 1:200



Zsókavár utca felőli nézet