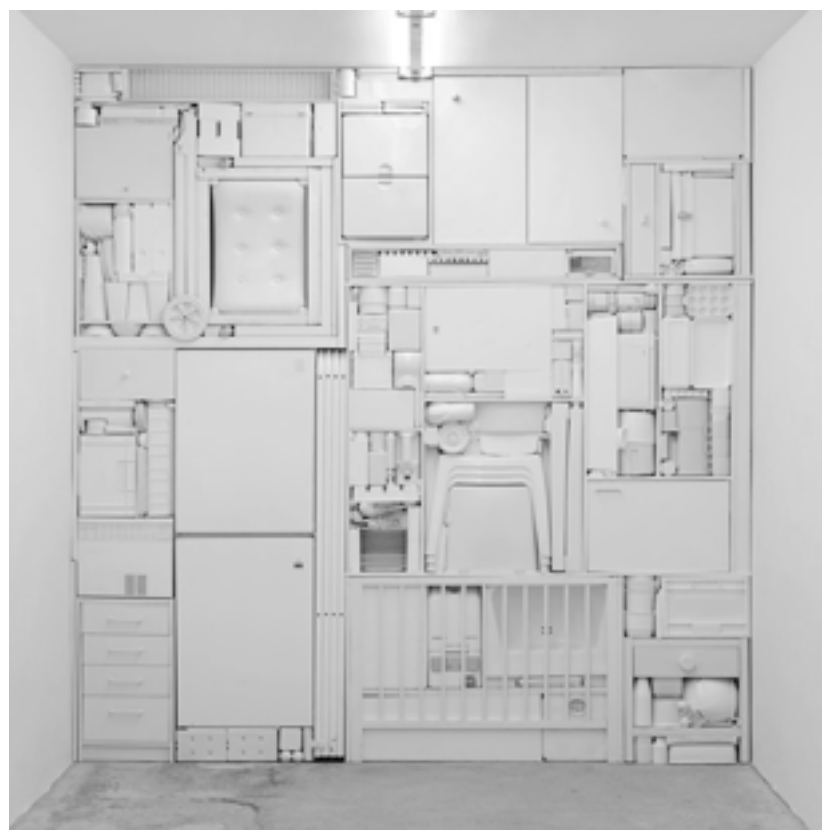




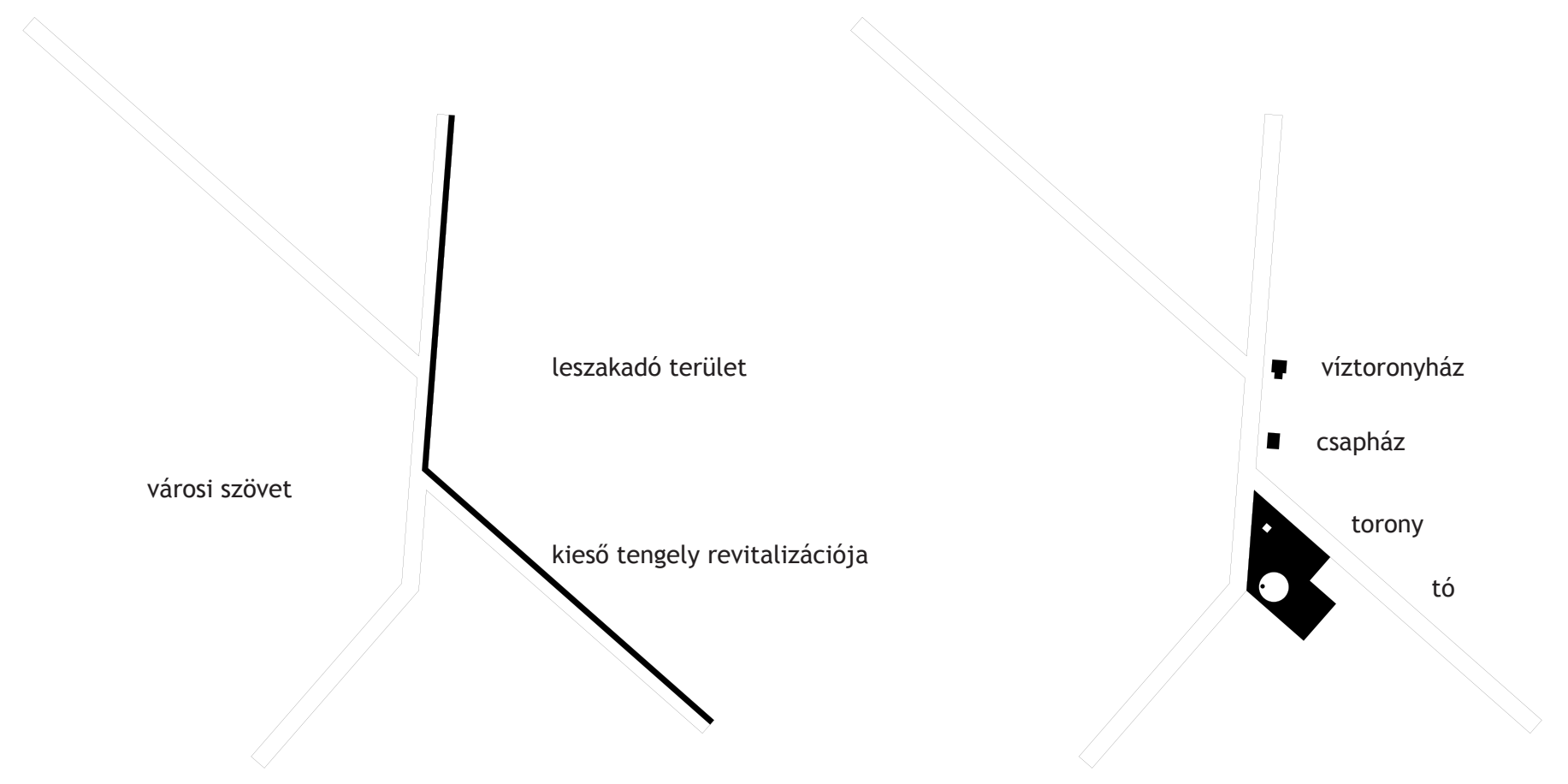
Hiroyuki Hamada: Cim nélkül #44
Tervezett és tervezetlen, véletlen és rendszer találkozása



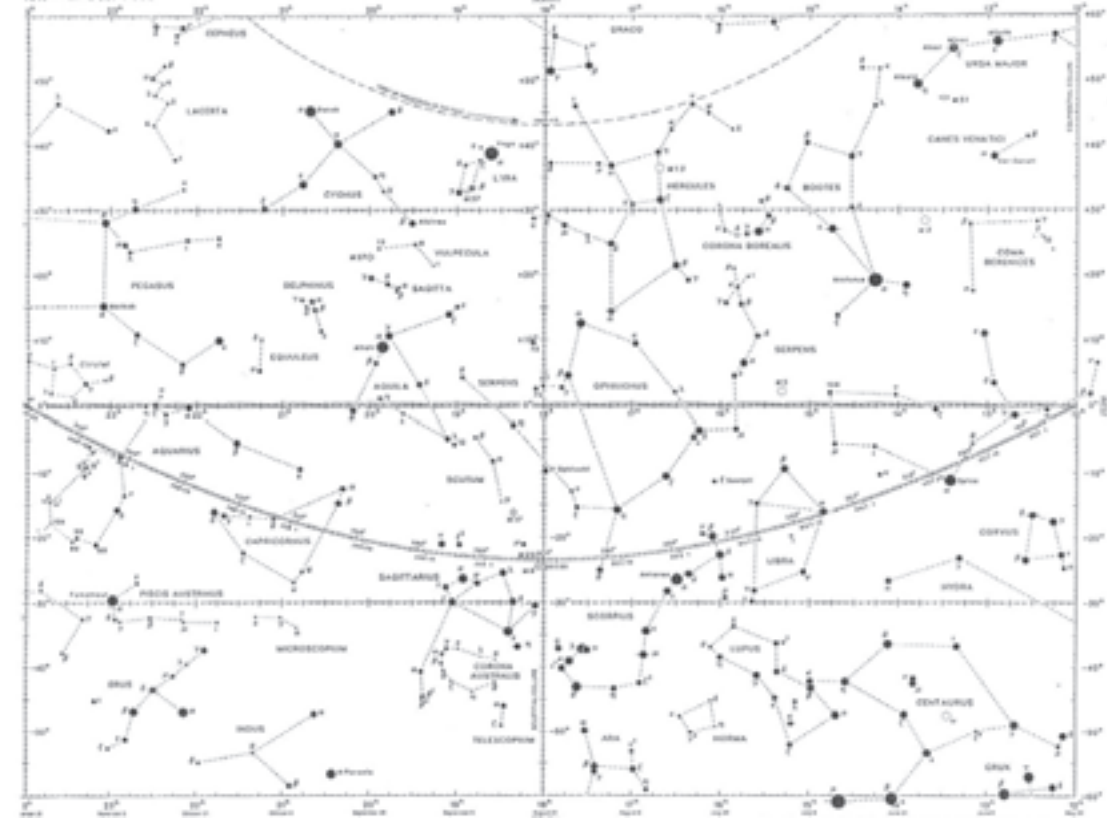
Michael Johansson: Ghost II
Használati eszközök, funkciók semleges, egységes megjelenése



Graeme Harris: Composition of pebbles with white lines
Véletlenszerűség és tervezettség, spontán tervezés



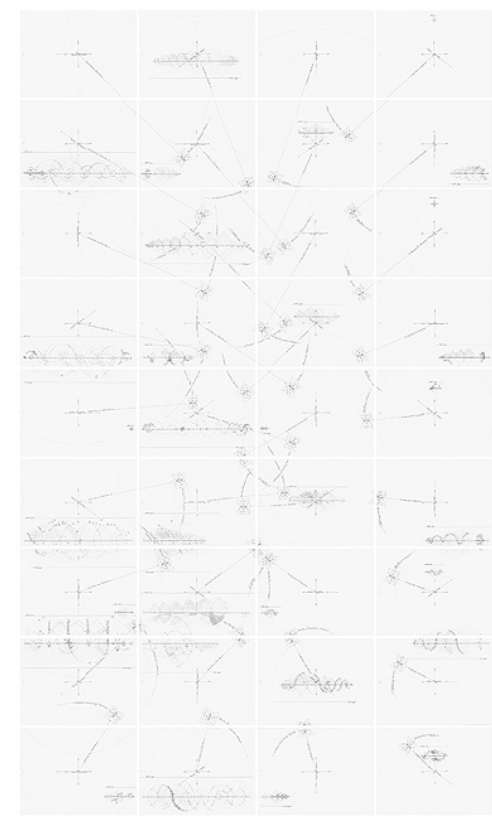
Városépítészeti alapsémák, lehetséges rehabilitációk alapelvei



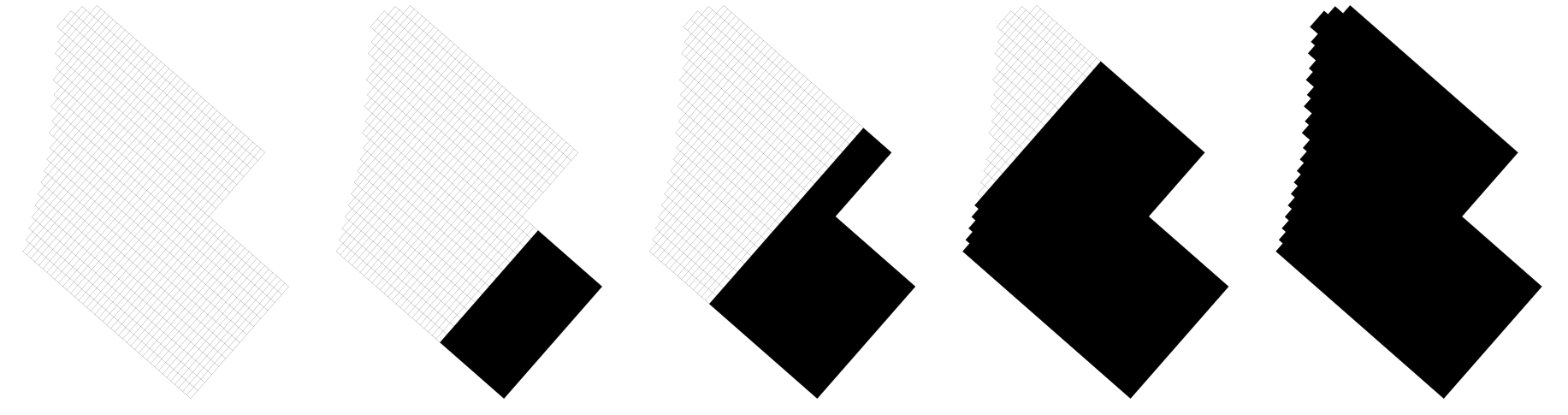
Csillagtérkép
A köztéri világítás hálójának rajzolata új réteggént a tér felett



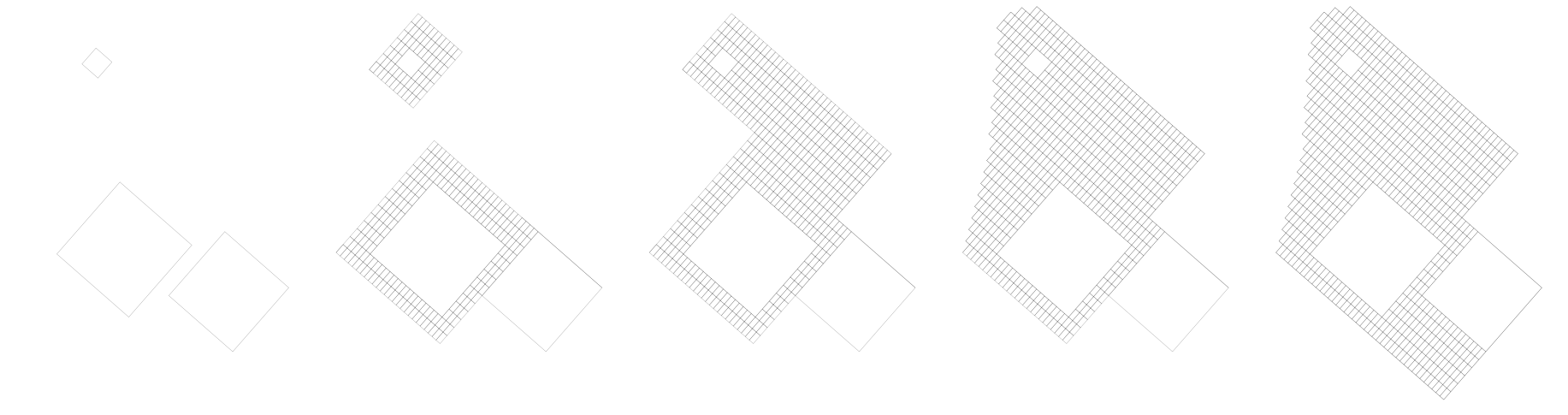
Charlotte Ballesteros és Hubert Marot
Reliefszerűen megjelenő funkcionális elemek



Jorinde Voigt: Vortex
Finom rajzolatok a burkolatban



Tervezés a közösség bevonásával - tervezés spontaneitása - a közterület tervezettségének aránya



A három alapelem, és a körülöttük kibomló terek



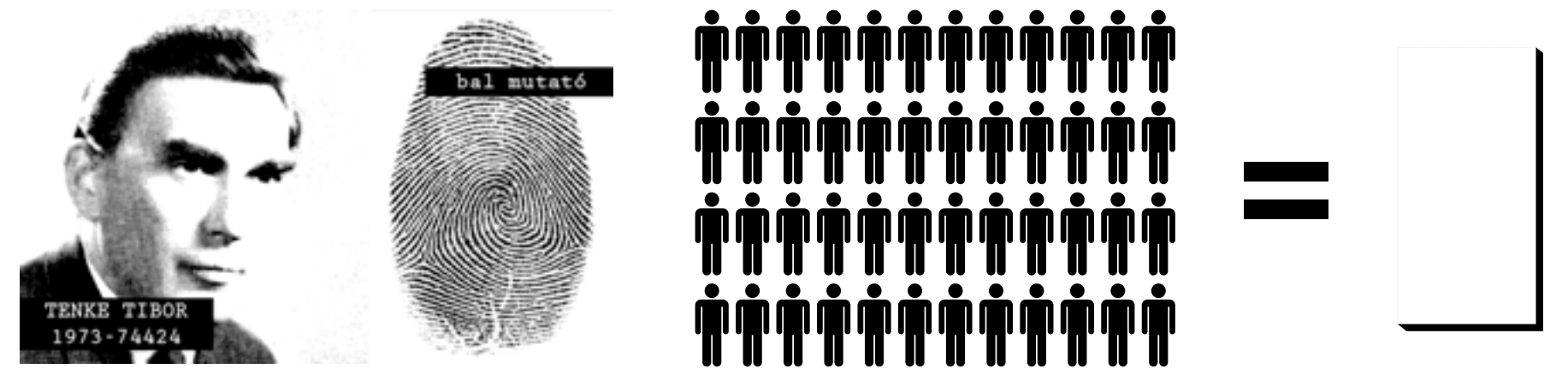
Faye Dunaway - egy nő és egy fegyver
Egyszerű, visszafogott lepel és torony a téren



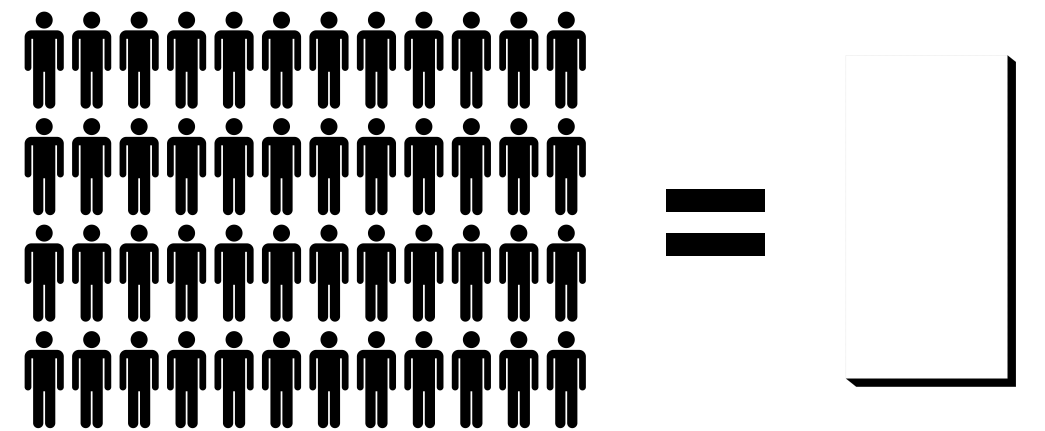
Charlotte Ballesteros és Hubert Marot
Monolitikus köztérburkolat és térelemek



Természesség és tervezettség



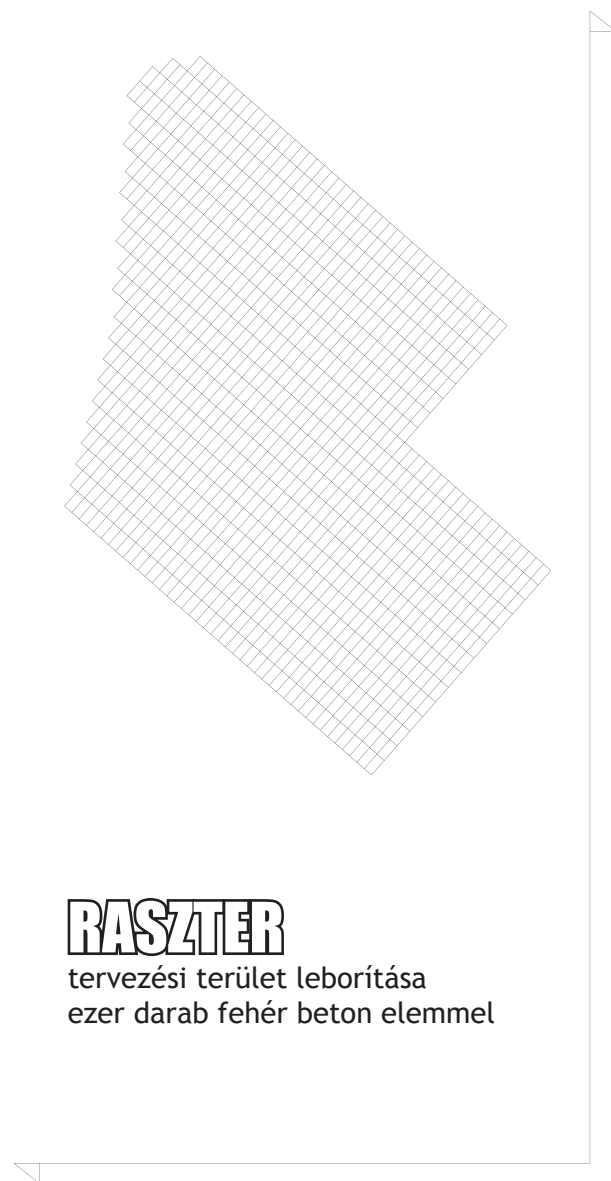
Tenke Tibor ujjlenyomata



Az 1000 térburkoló elem egyikére jutó lakók száma

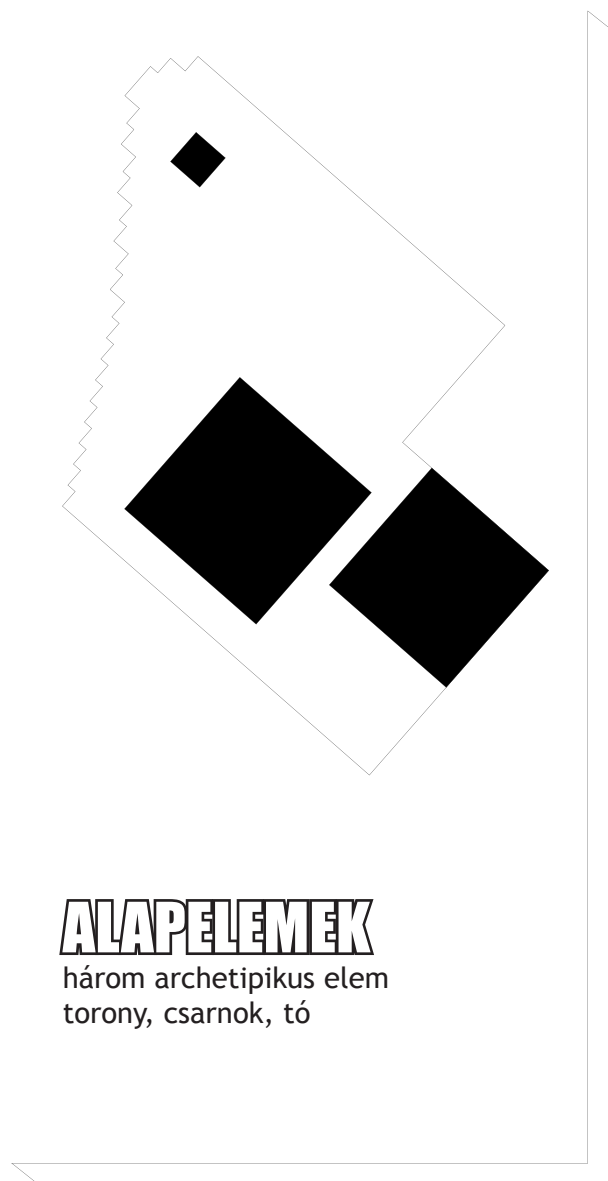


RÉTEGEK



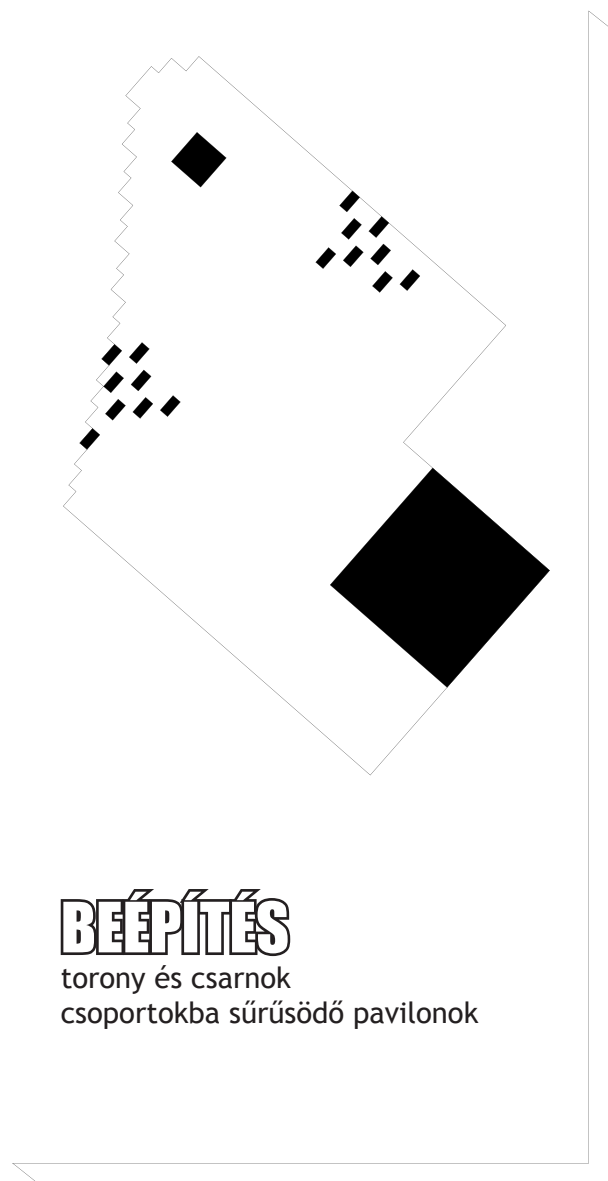
RASZTER

tervezési terület leborítása
ezer darab fehér beton elemmel



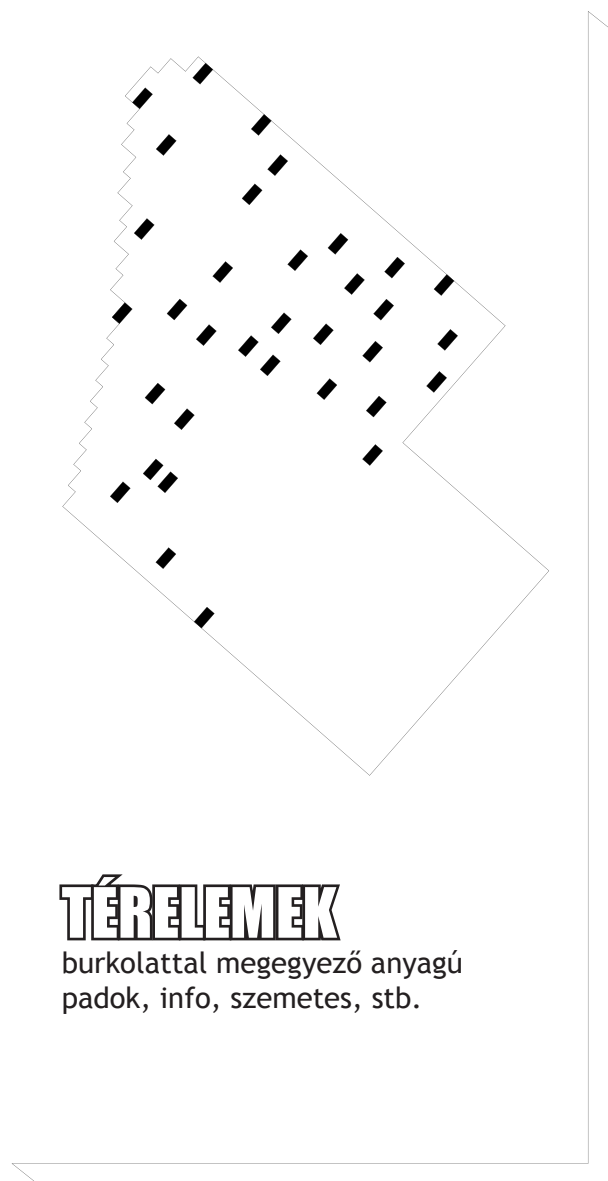
ALAPELEMENK

három archetipikus elem
torony, csarnok, tó



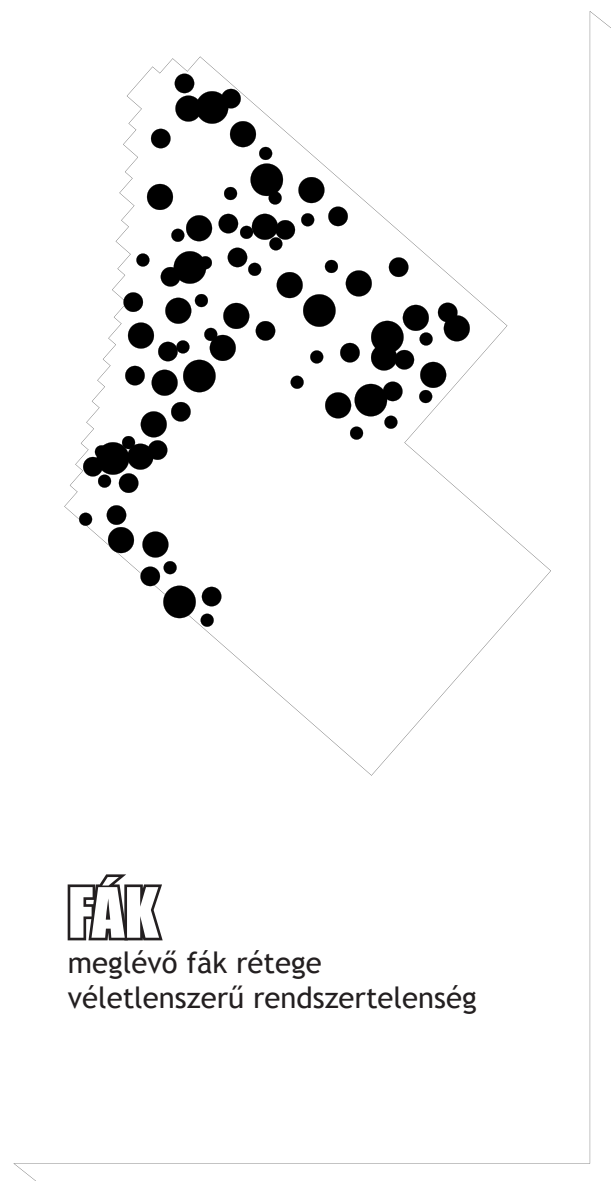
BÉÉPÍTÉS

torony és csarnok
csoportokba sűrűsödő pavilonok



TÉRELEMENK

burkolattal megegyező anyagú
padok, info, szemetes, stb.



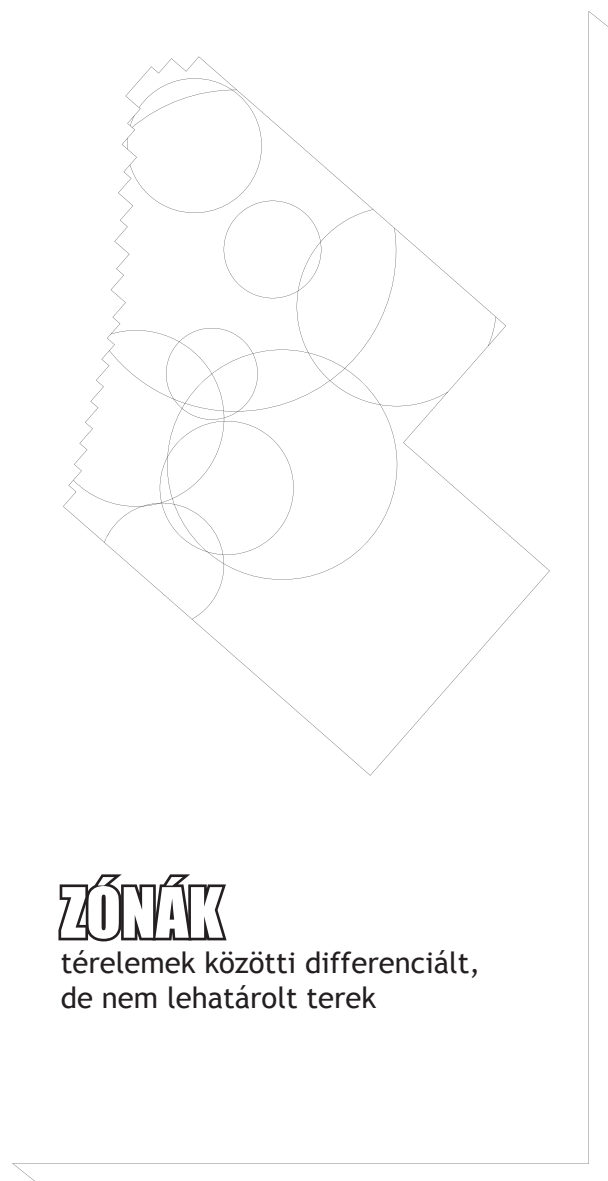
FÁK

meglévő fák rétege
véletlenszerű rendszertelenség



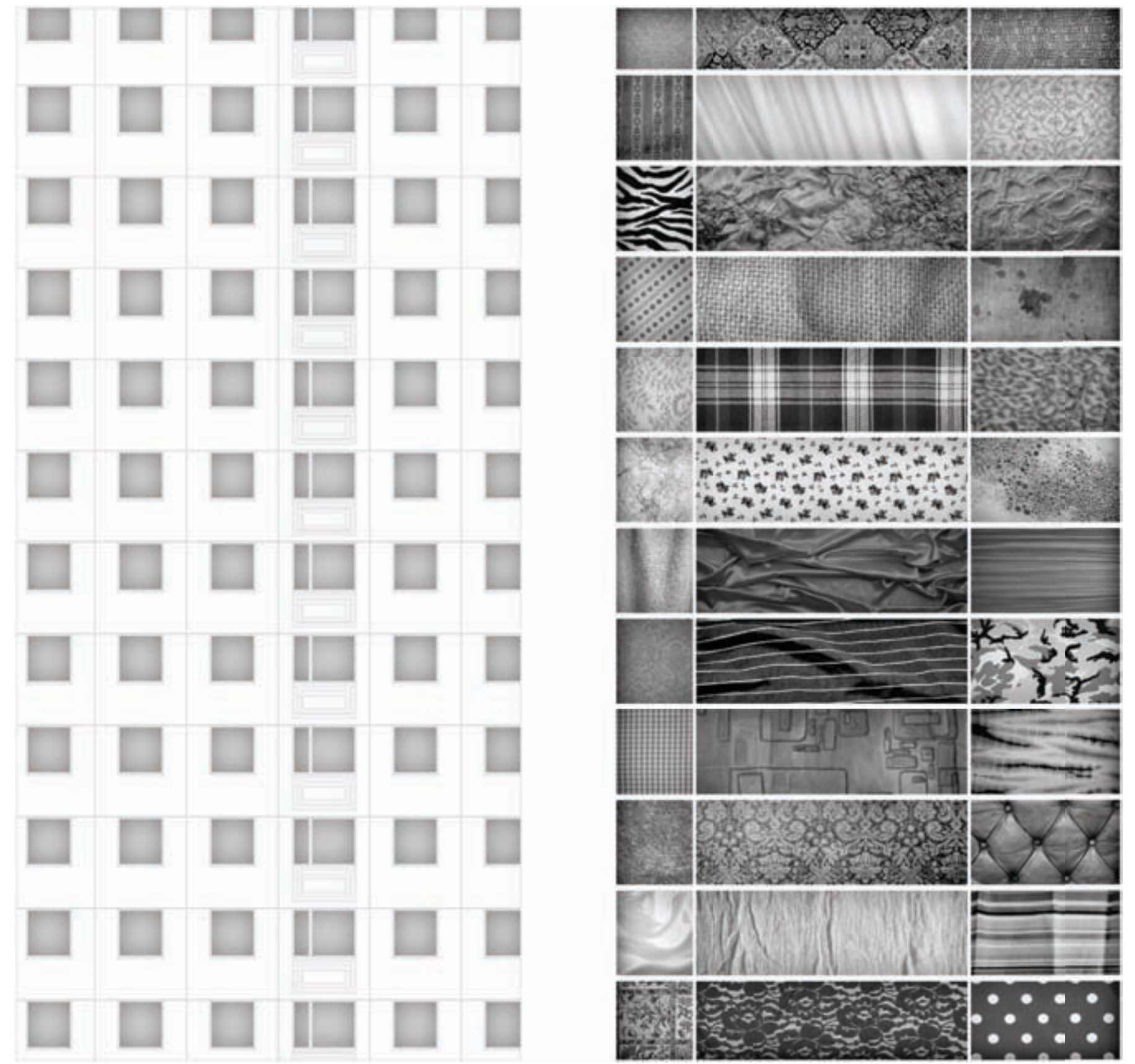
ZÖLD FELÜLET

a zöldfelületek aránya
dinamikusán változtatható

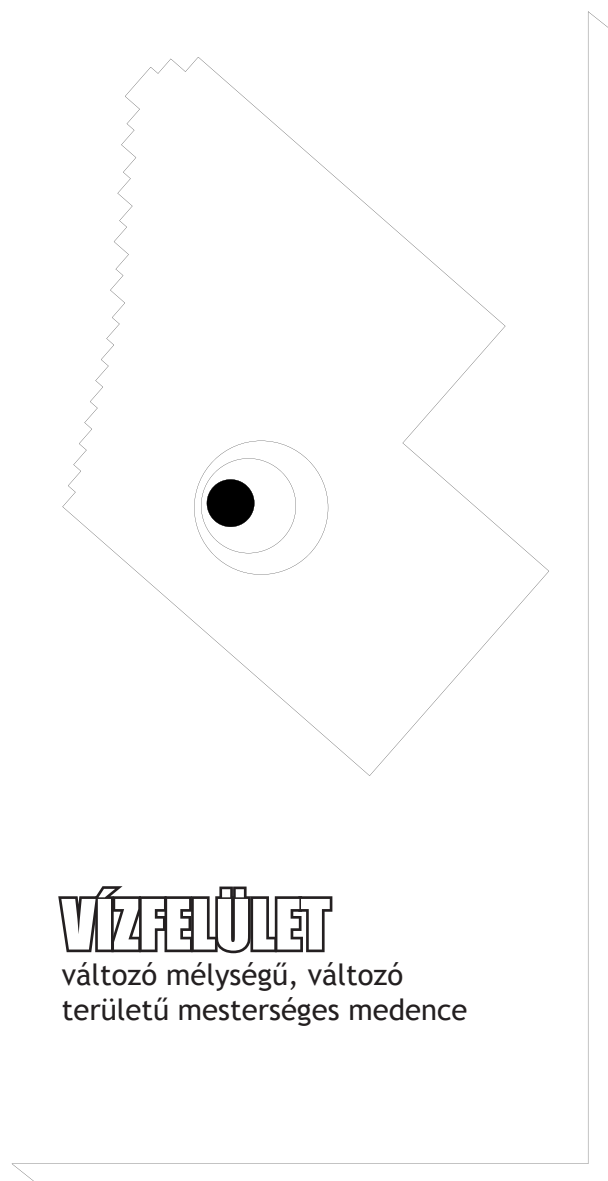


ZÓNÁK

térelemek közötti differenciált,
de nem lehatárolt terek



Lakótelepi ház homlokzata, illetve a homlokzat mögött pár centiméterrel a lakók ezerszínű élete



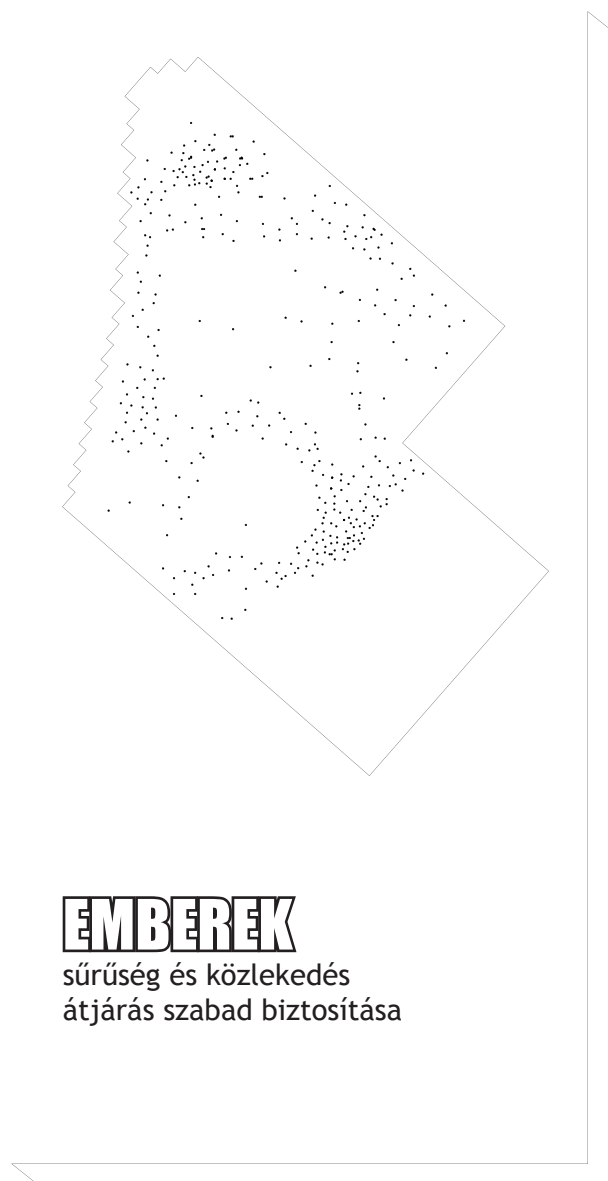
VÍZ FELÜLET

változó mélységű, változó
területű mesterséges medence



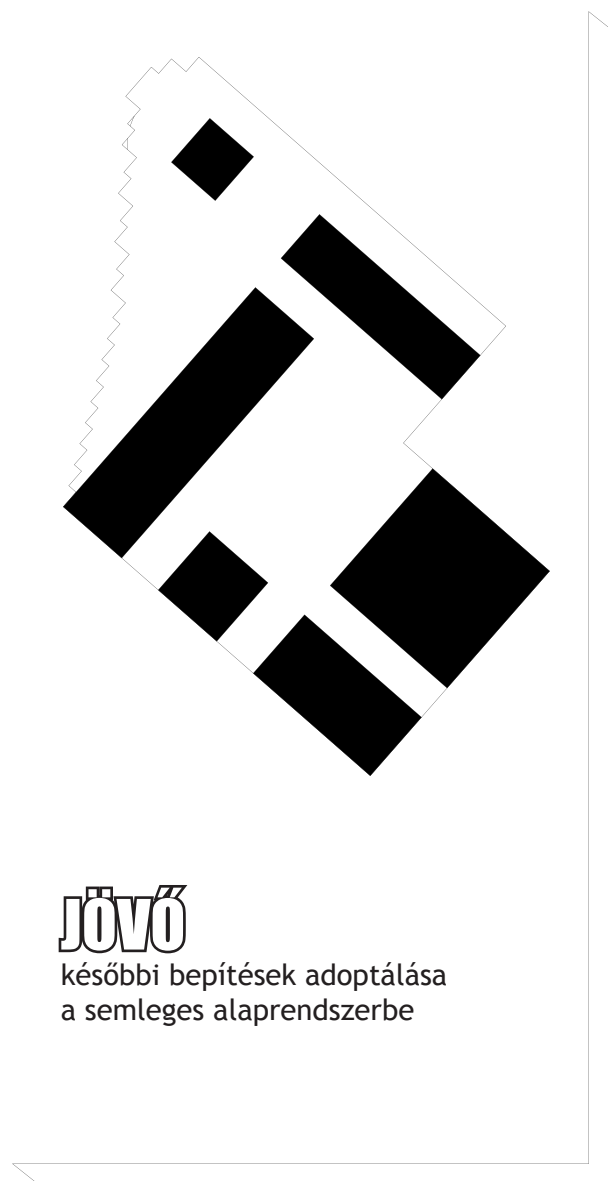
VILÁGÍTÁS

raszterbe illesztett oszlopok
közé feszített köztéri lámpák



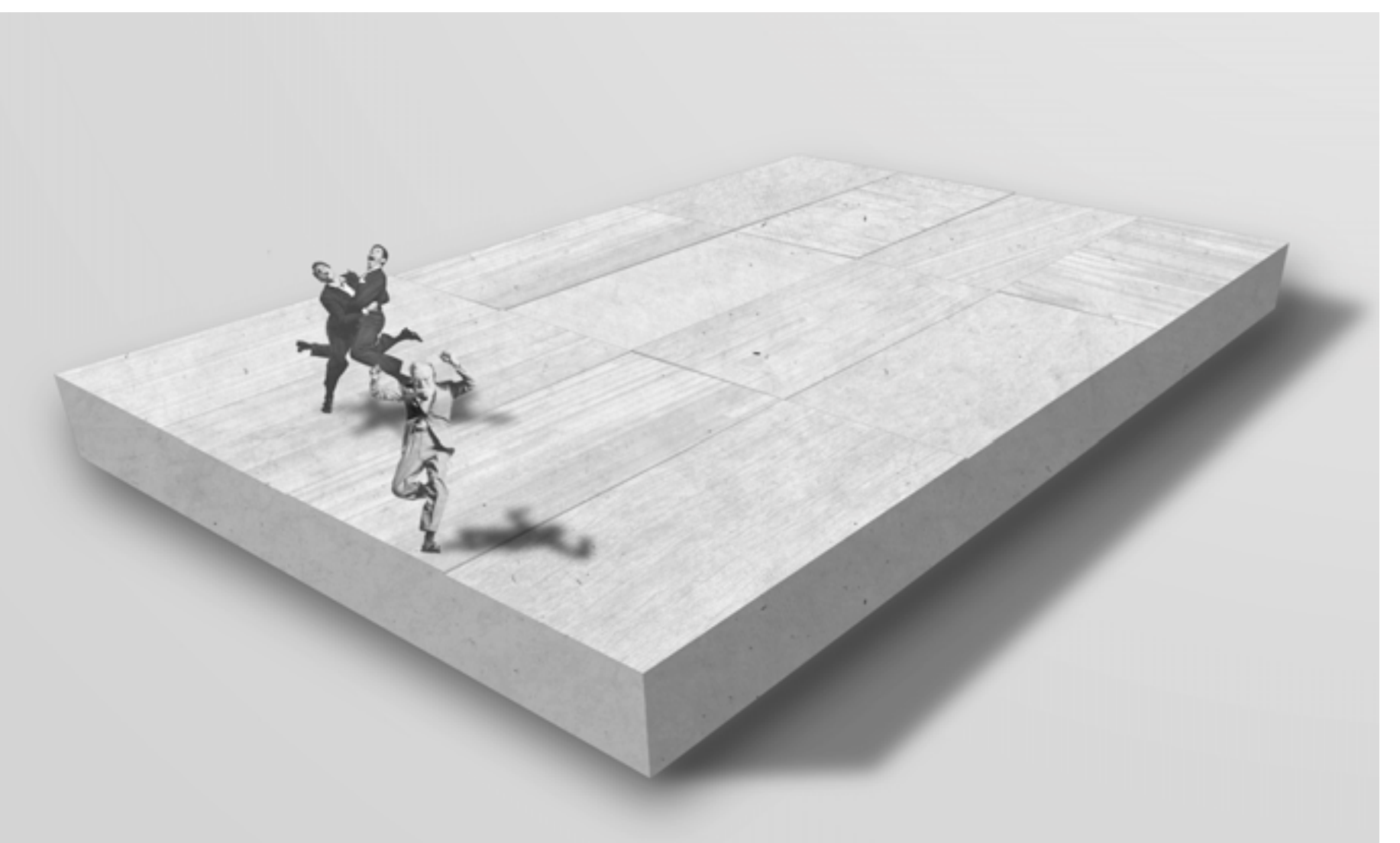
EMBEREK

sűrűség és közlekedés
átjárás szabad biztosítása

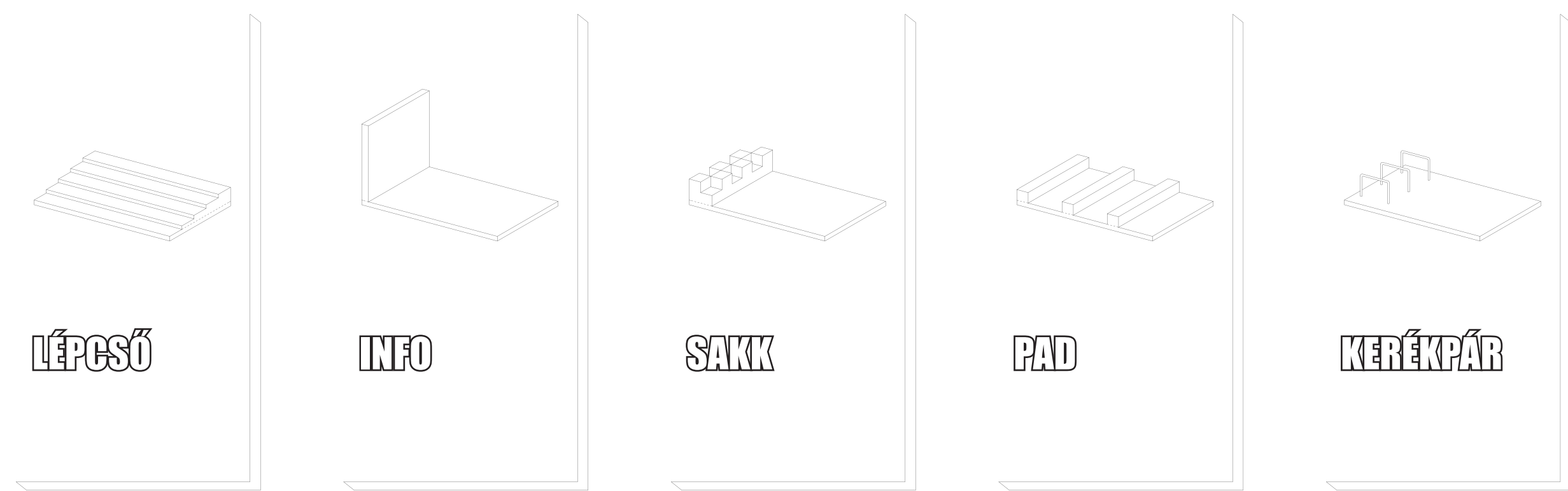
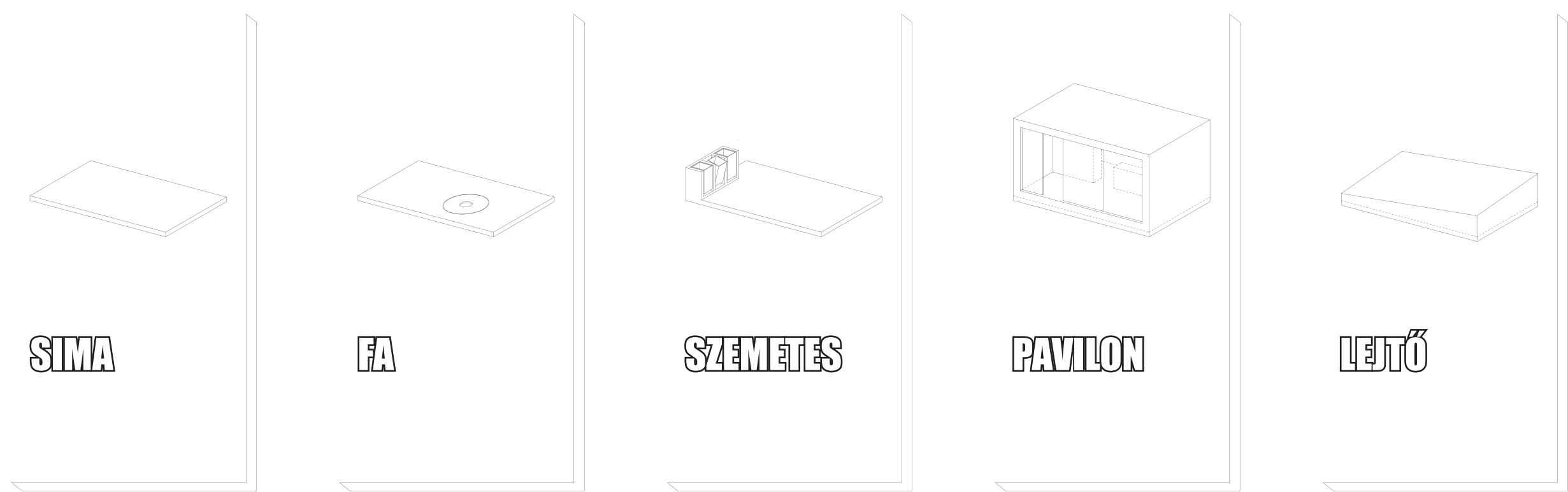


JÖVŐ

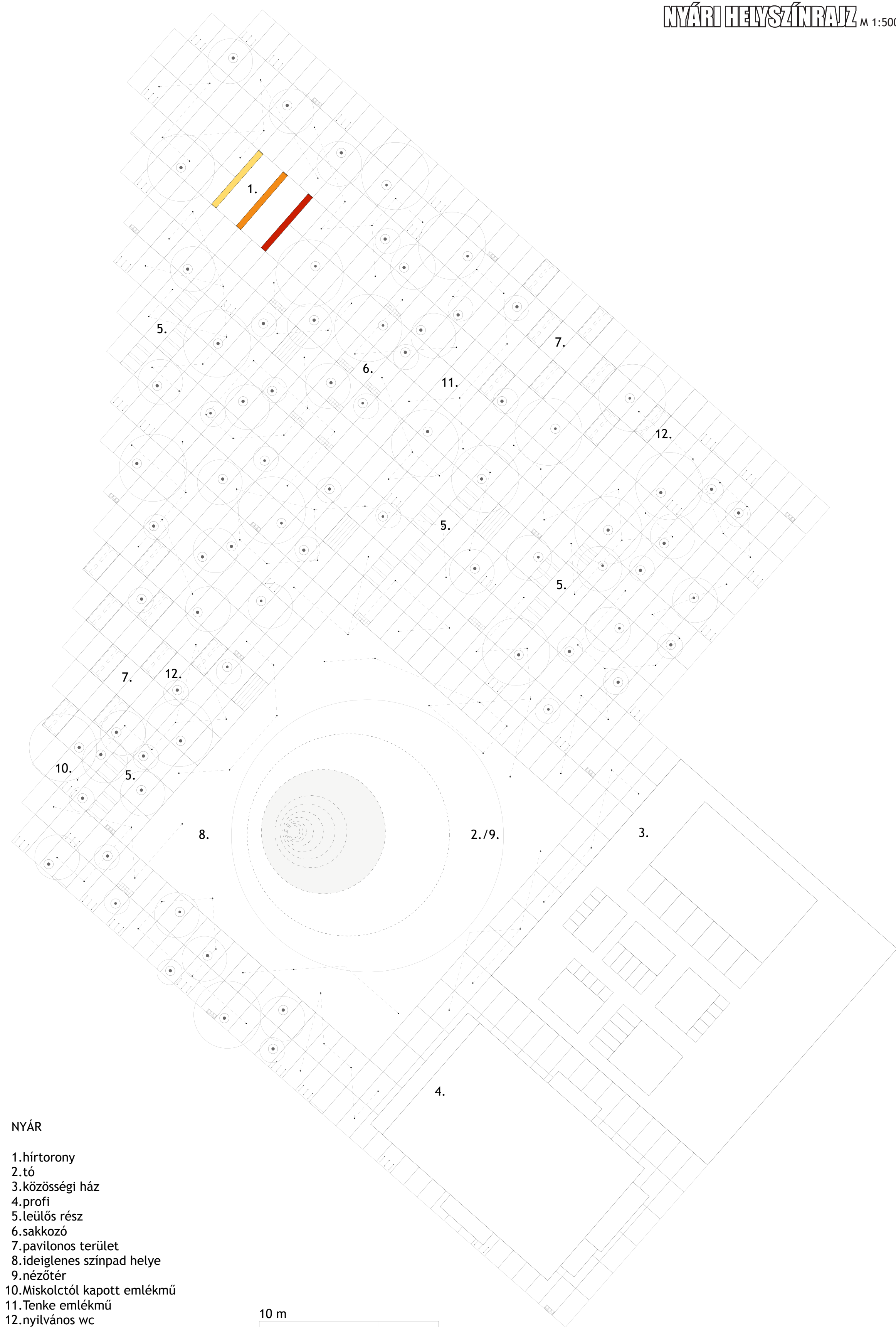
későbbi beépítések adoptálása
a semleges alaprendszerbe



A burkolatban megjelenő finom osztások

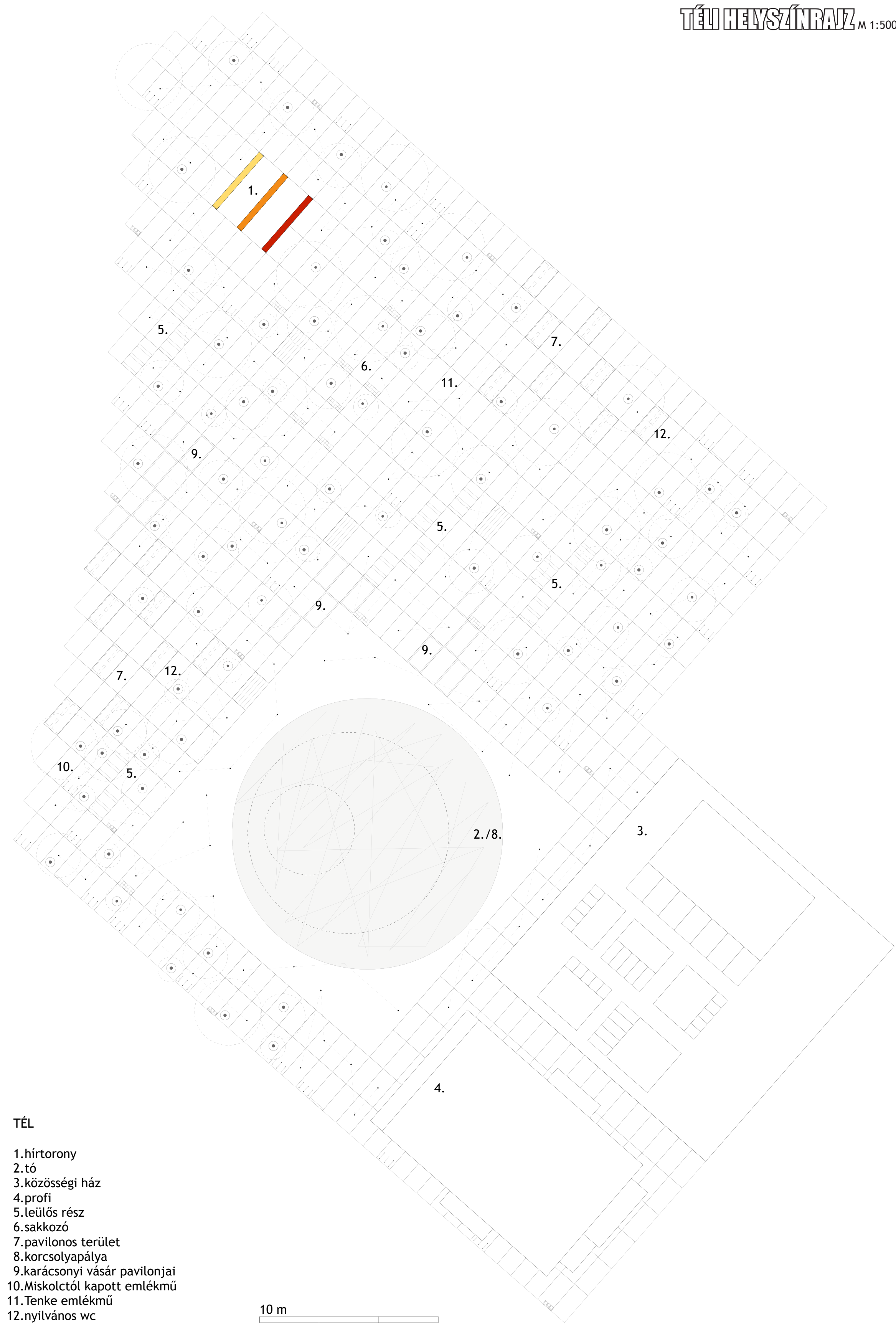


NYÁRI HEVYSZÍNRAJZ M 1:500



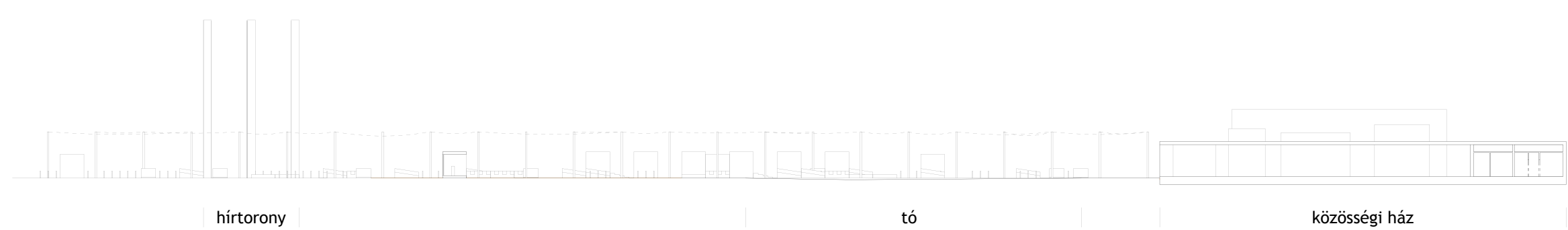
- NYÁR
1. hírtorony
 2. tó
 3. közösségi ház
 4. profi
 5. leülős rész
 6. sakkozó
 7. pavilonos terület
 8. ideiglenes színpad helye
 9. nézőtér
 10. Miskolctól kapott emlékmű
 11. Tenke emlékmű
 12. nyilvános wc

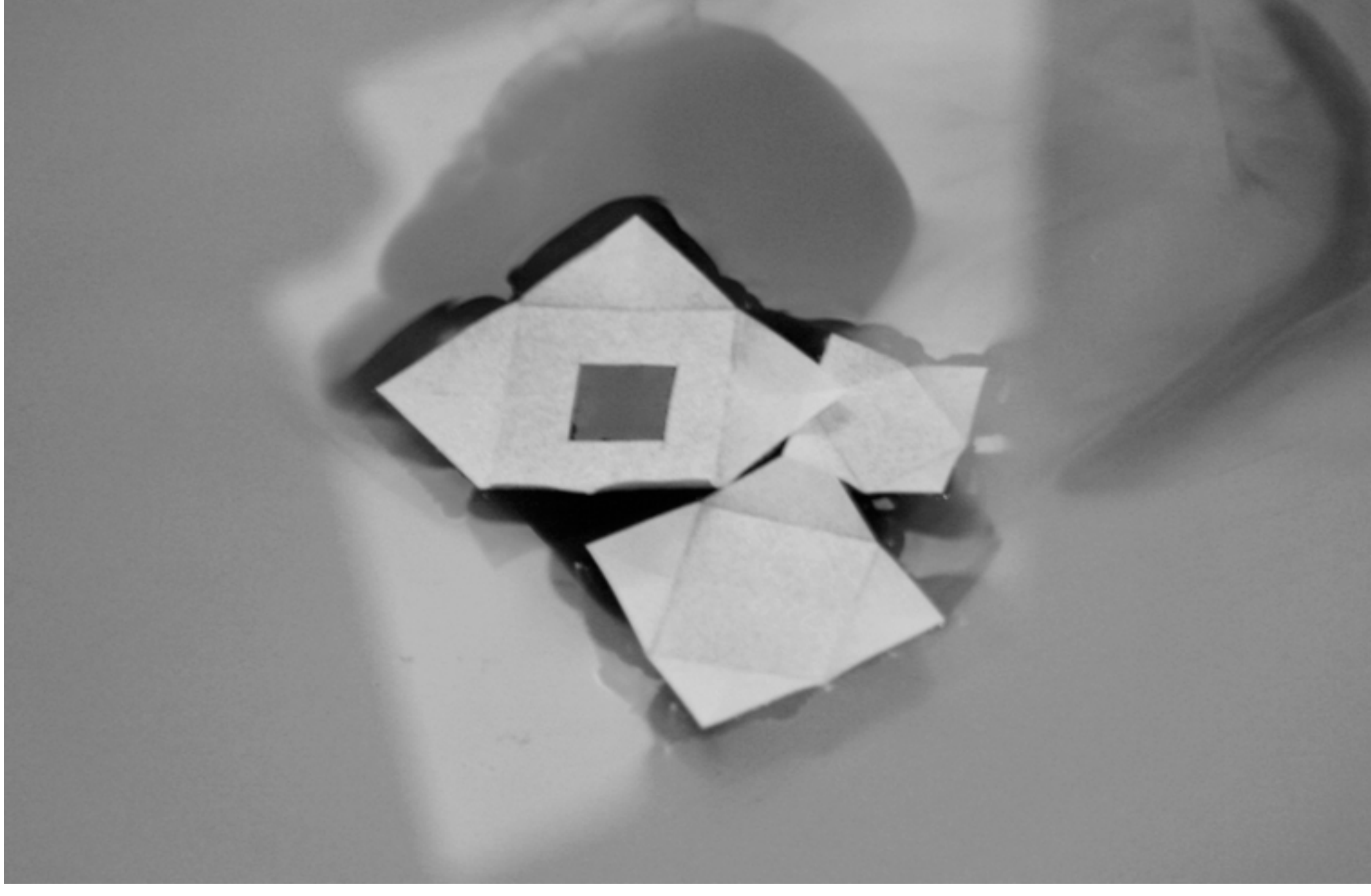
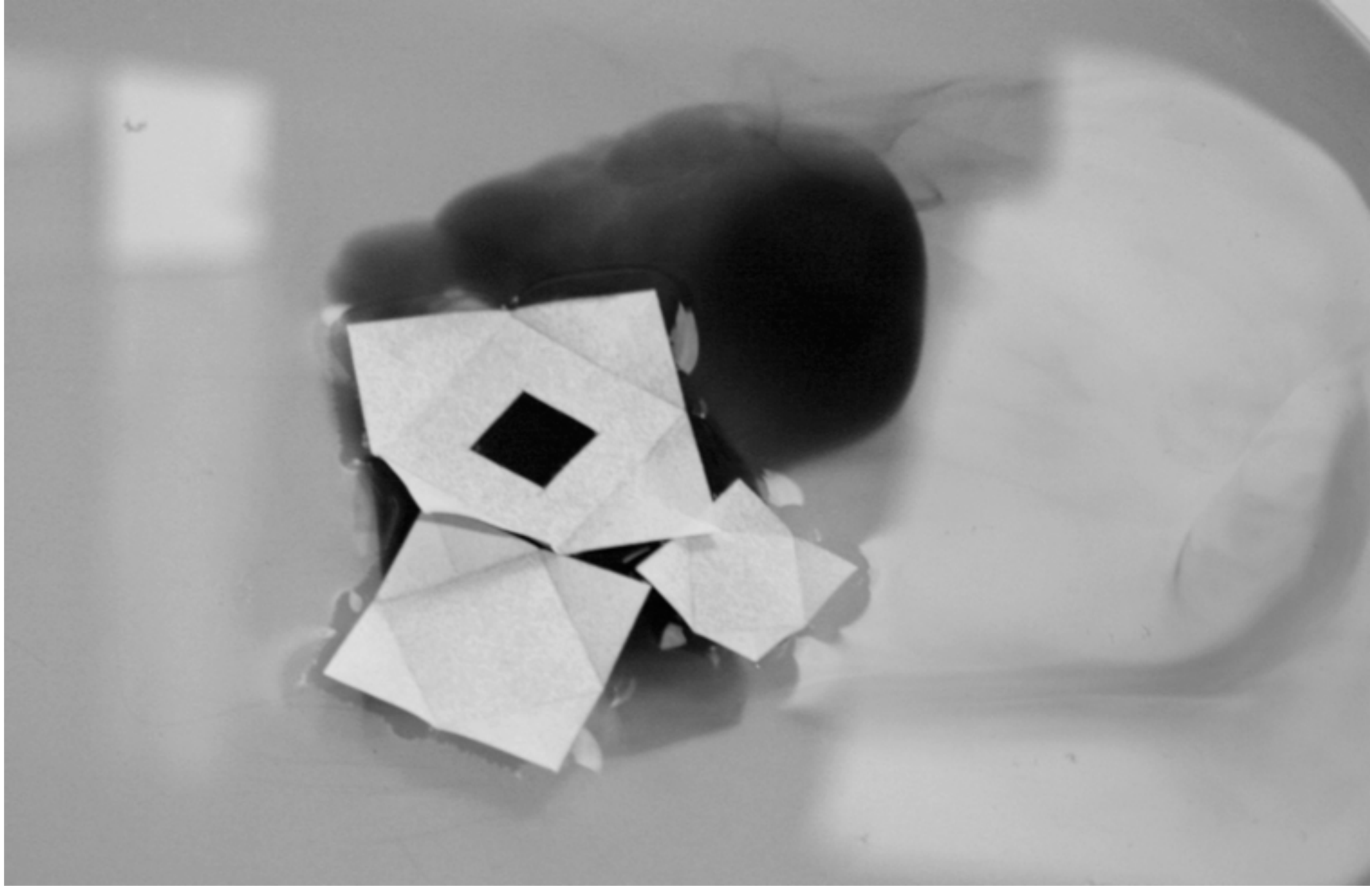
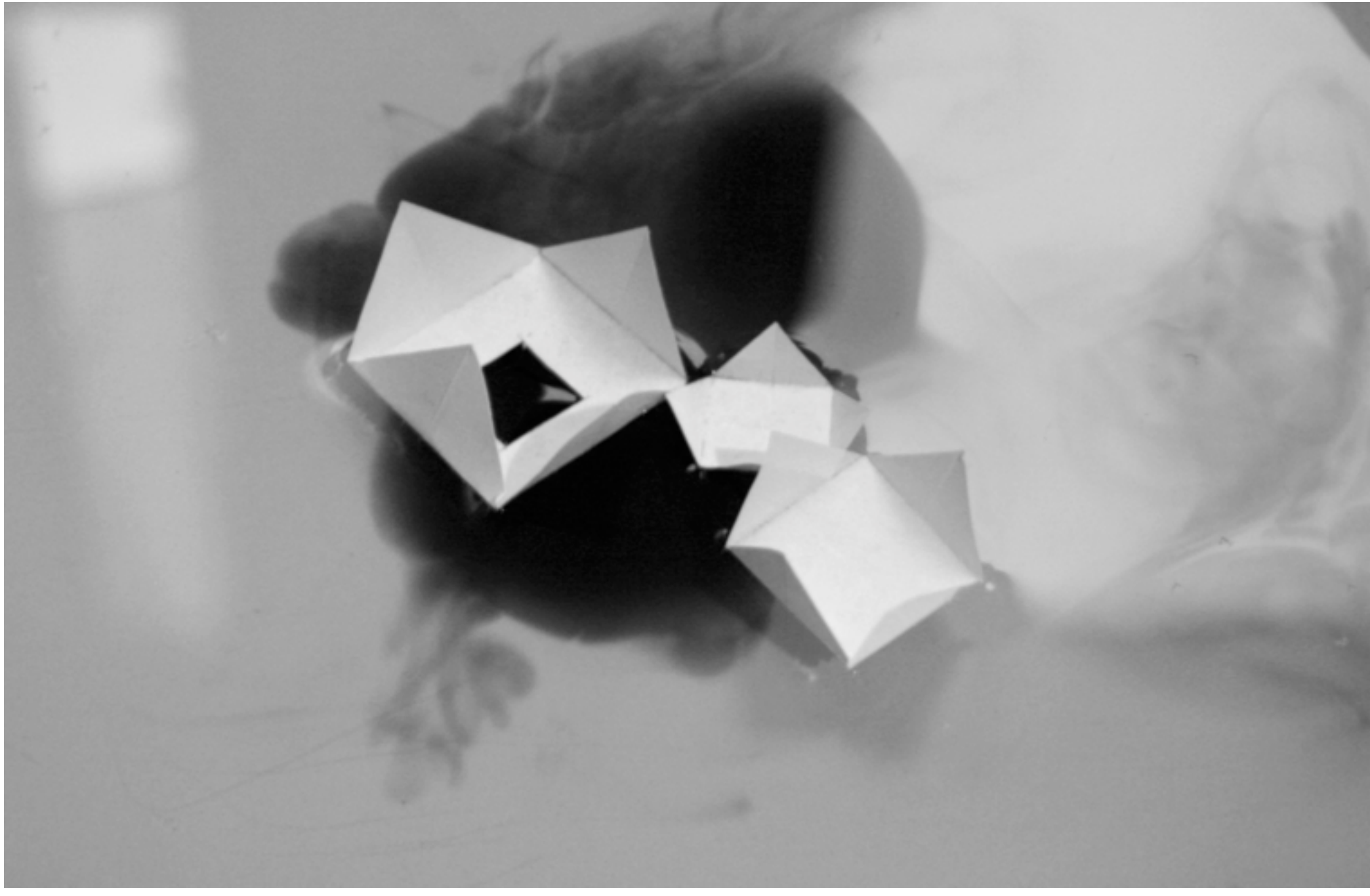
10 m



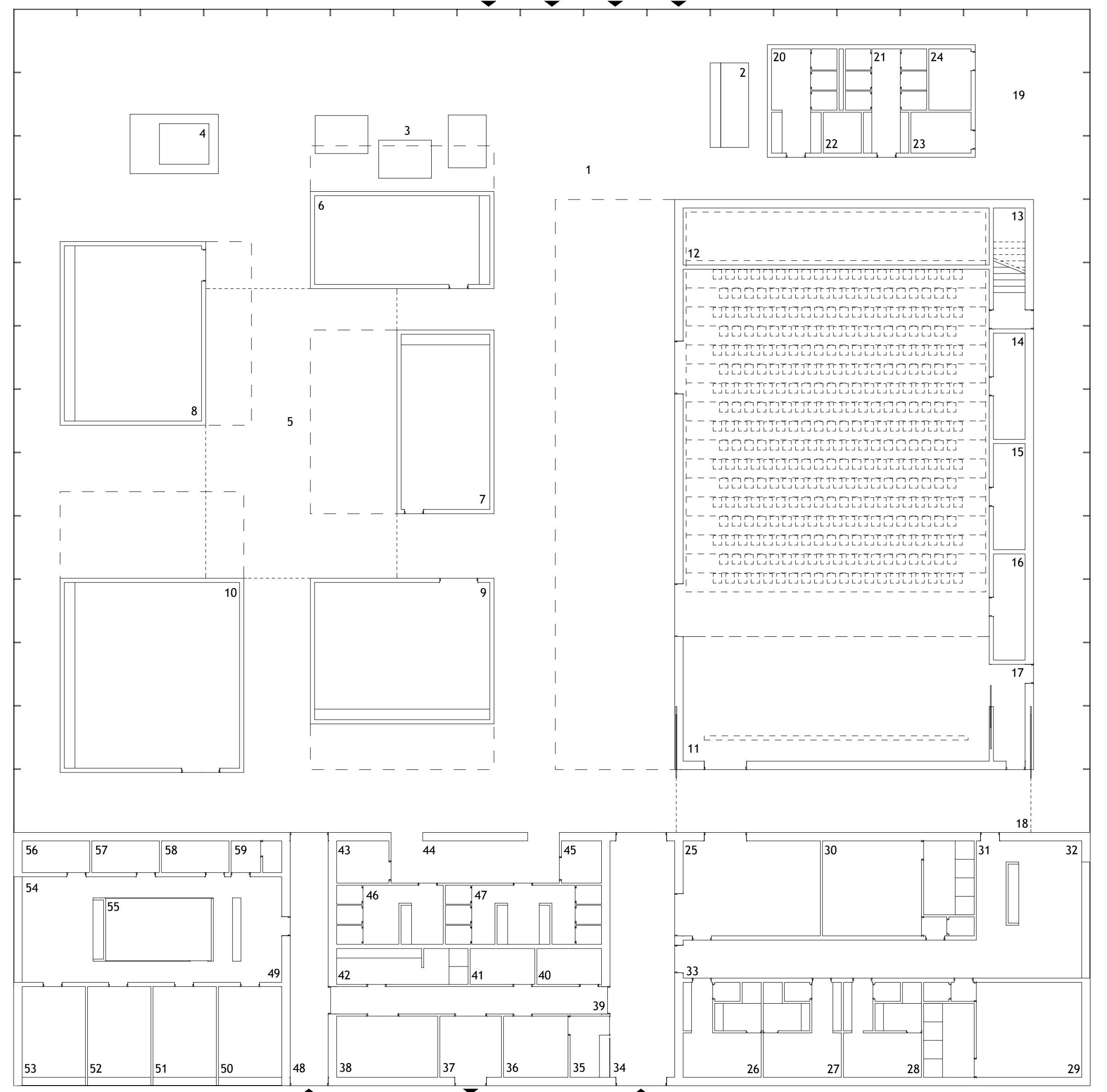
- TÉL
1. hírtorony
 2. tó
 3. közösségi ház
 4. profi
 5. leülős rész
 6. sakkozó
 7. pavilonos terület
 8. korcsolyapálya
 9. karácsonyi vásár pavilonjai
 10. Miskolctól kapott emlékmű
 11. Tenke emlékmű
 12. nyilvános wc

10 m





A Fő tér struktúrájába elhelyezett három archetipikus elem kibomlása, szerkesztett rend a véletlenszerűségein úszva. Különböző méretűvel, egyszerű, szükségzavú formáik révén érzékelhető kisugárzásokkal, vonzaskörzetükkel kibőltik a teret.



ALAPRAV M 1:200

KÖZÖSSÉGI EGYSÉG

- 1 előtér
- 2 mobil pénztár, info
- 3 mobil ruhatar szekrények
- 4 kávézó
- 5 multifunkciós közösségi tér
- 6 kisterem
- 7 kisterem
- 8 kisterem
- 9 kisterem
- 10 kisterem
- 11 nagyterem
- 12 kihúzható lelátó, felette stúdió
- 13 feljárt a stúdióba
- 14 szék raktár
- 15 szék raktár
- 16 szék raktár
- 17 színpad bejárat
- 18 lezárható backstage
- 19 gyerekarok
- 20 férfi wc
- 21 női wc
- 22 akm wc
- 23 szertár
- 24 pelenkázó

SZÍNÉSZ KISZOLGÁLÓ EGYSÉG

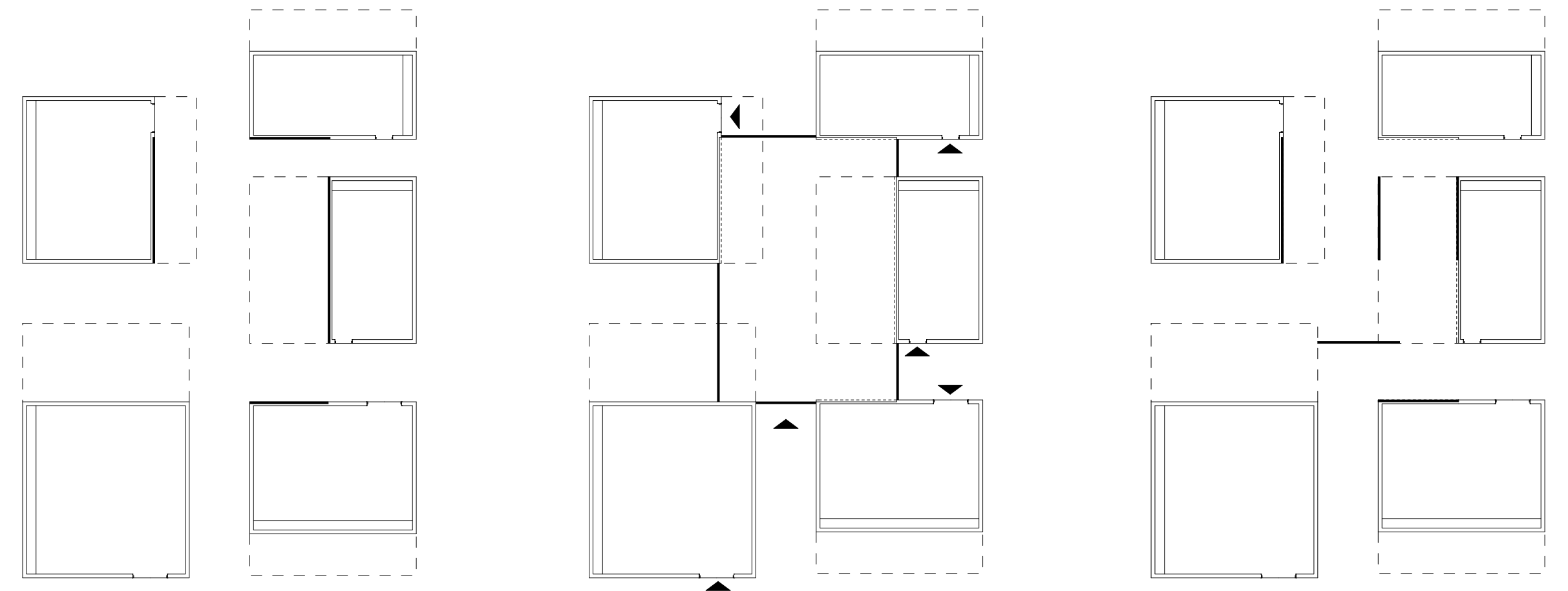
- 25 kellékraktár, műhely
- 26 színész öltöző
- 27 színész öltöző
- 28 színész öltöző
- 29 színész öltöző
- 30 színész öltöző
- 31 közlekedő a színpad felé
- 32 teakonyha
- 33 közlekedő
- 34 színész bejárat

MŰKÖDÉST KISZOLGÁLÓ EGYSÉG

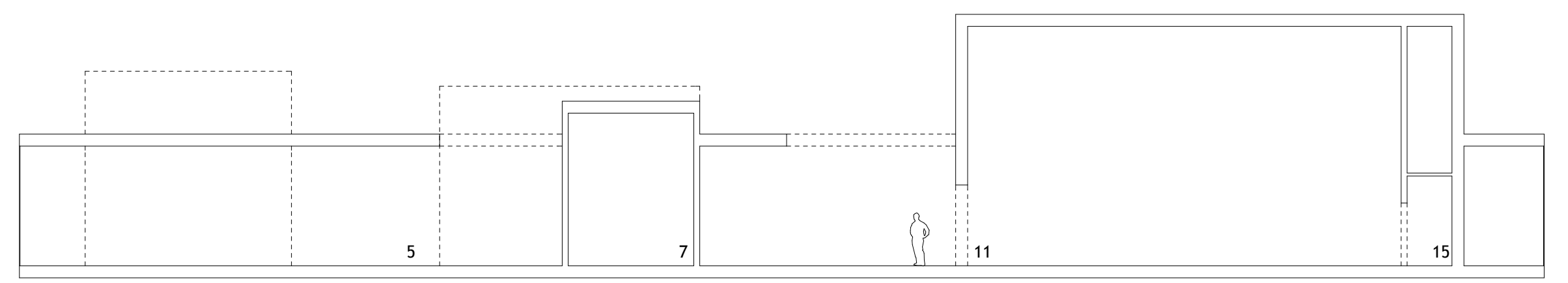
- 35 porta
- 36 épületfelügyelet
- 37 hulladék tároló
- 38 gépszoba
- 39 közlekedő
- 40 raktár
- 41 raktár
- 42 öltöző
- 43 takarítószerszám tároló
- 44 melléképítési előtér
- 45 akm wc
- 46 férfi wc
- 47 női wc

SZEMÉLYZETI EGYSÉG

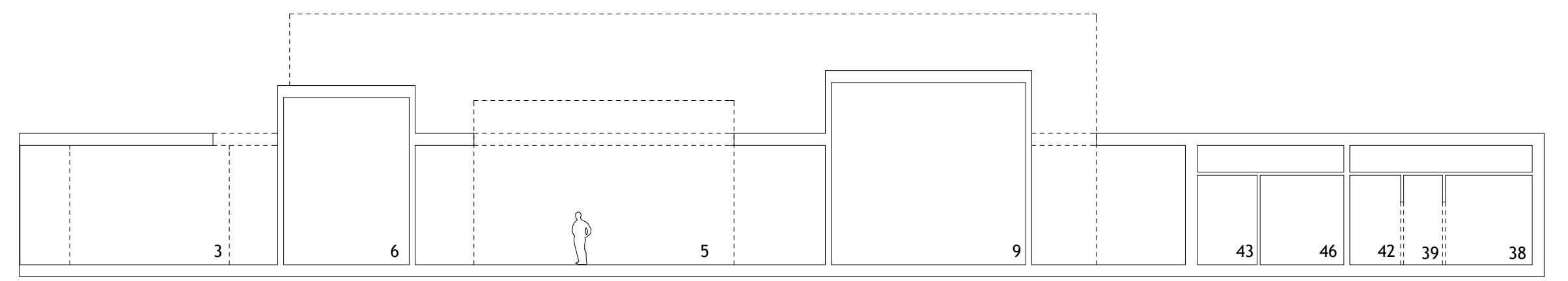
- 48 személyzeti bejárat
- 49 titkárság
- 50 iroda
- 51 iroda
- 52 iroda
- 53 iroda
- 54 teakonyha
- 55 tárgyaló
- 56 szerver szoba
- 57 irattár
- 58 másoló
- 59 wc



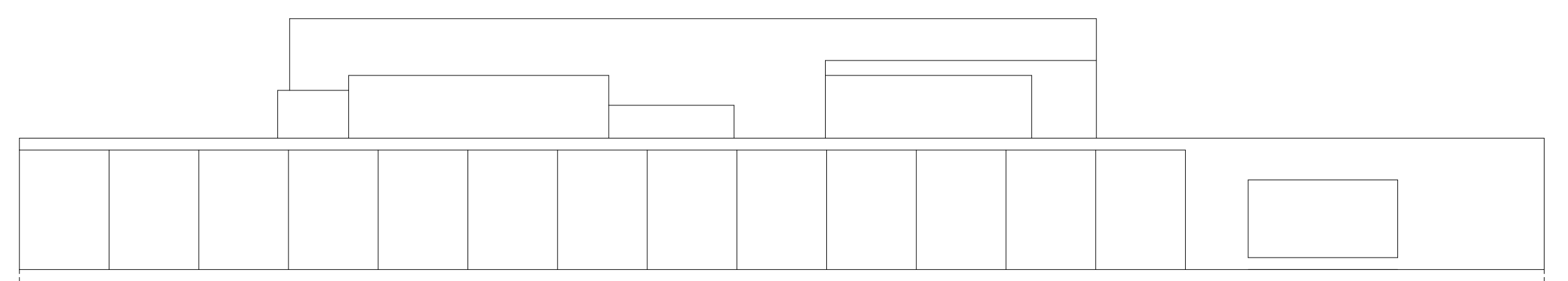
MULTIFUNKCIONÁLIS KÖZÖSSÉGI TÉR HASZNÁLATI SÉMÁ



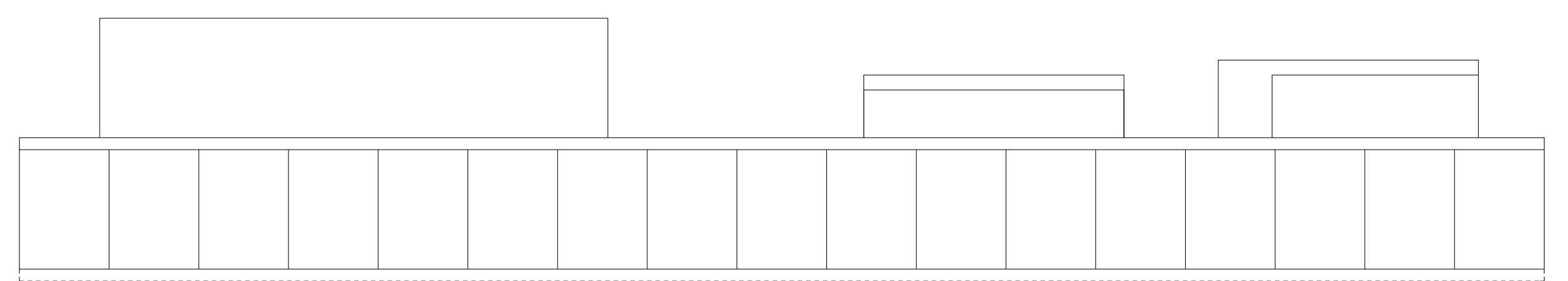
A-A METSZET M 1:200



B-B METSZET M 1:200



DÉLI HOMLOKZAT M 1:200

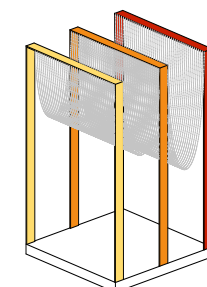
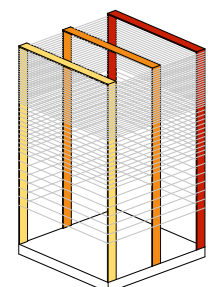
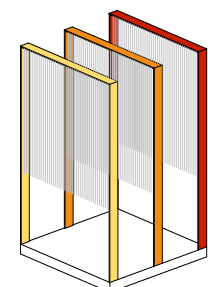


KELETI HOMLOKZAT M 1:200



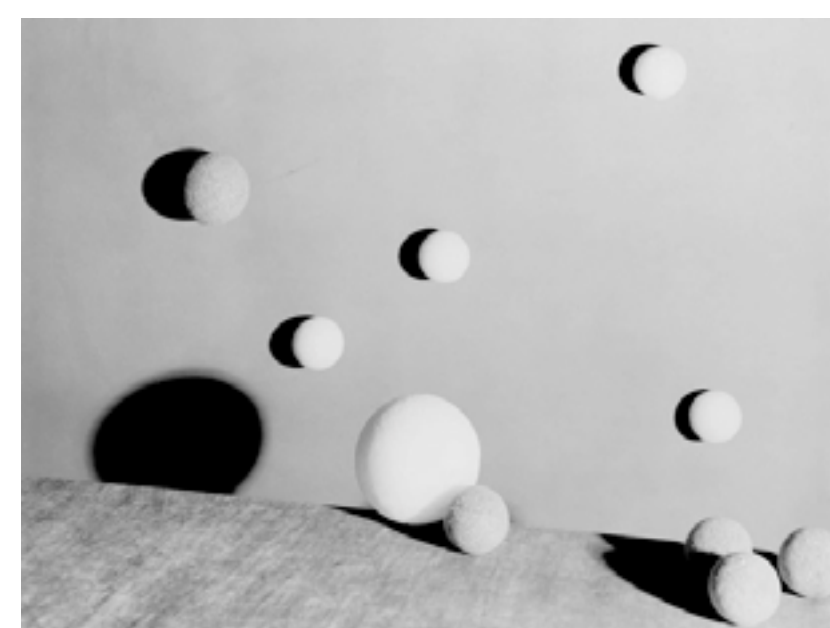
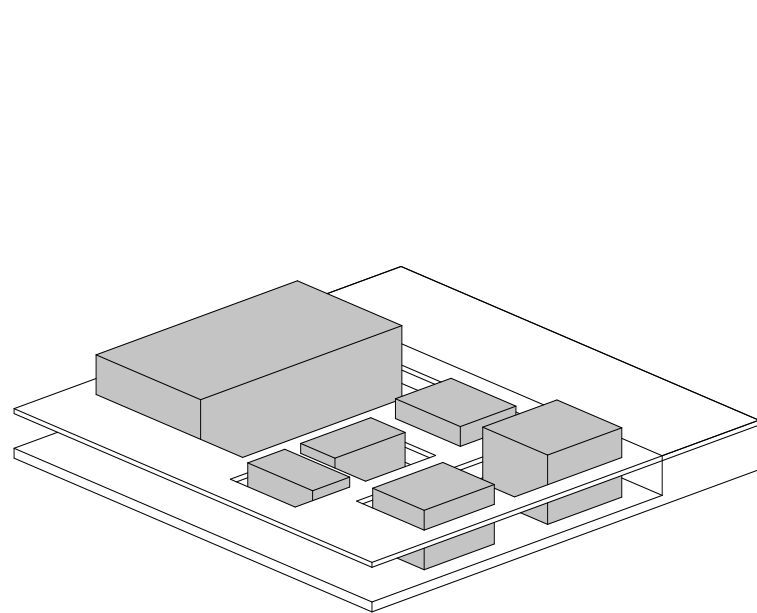
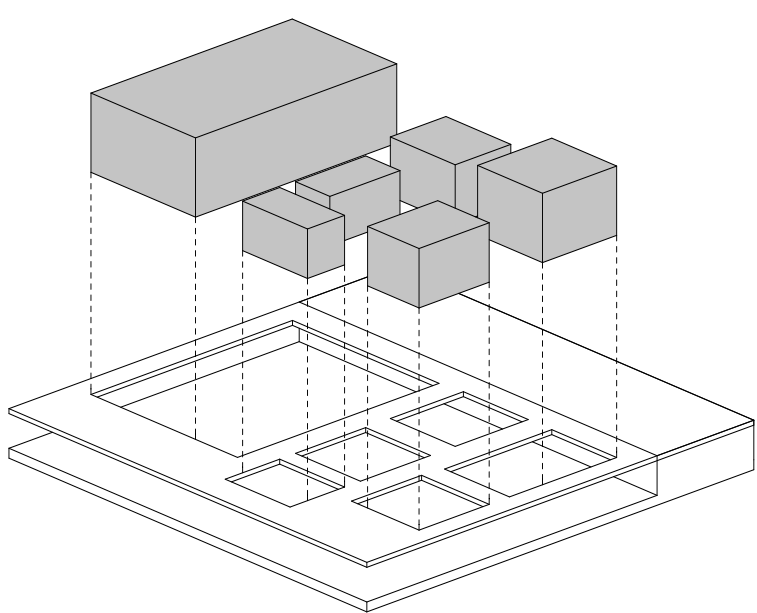
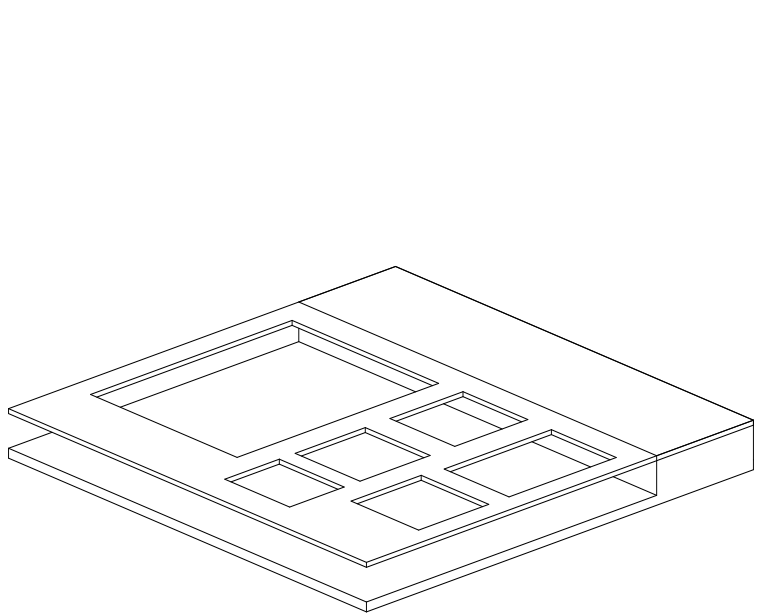
HÍRTORONY

A víztoronyház, az előtte megbúvó fűtési központ és a tő fókuszpontjának tengelyében a várhatóan legnagyobb átmenő gyalogos forgalom vonzáskörzetében, a víztoronyház ellenpólusaként és távolról is jól észrevehető jelként egy torony áll. A torony színei az Újpalotai iskolaszínek spektrumát teszik teljessé. Egyszerű, könnyed, visszafogott szerkezete lehetővé teszi, hogy beszívásával időről időre megújuljon arca, a szerkezet által finoman definiált, átjárható tér atmoszférája a várakozásról, találkozásról, információszerzésről szól.



KÖZÖSSÉGI HÁZ

Olyan befogadó tér, amely a funkciók egyértelmű csoportosításával és egyszerű képletszerűségével két legfontosabb tulajdonságát hangsúlyozza. Egyrészt a lehető legnagyobb mértékben nyílik meg a Fő tér rendezvénytere felé, másrészt a csarnok szerkezetébe, mint foglaltabb helyzetű zárt termek és színházter között olyan semleges, multifunkcionális tér nyílik, mely nagyvonalú lehetőséget teremt a közösségi ház legszabadabb használatára.



TÓ

A mesterséges, szabályos körvonalú, fókuszpontján 30 cm mélységű tó a burkolat egyértelmű süllyedésével a rendezvényter üres területét uralja. Vízszintje változó, területének növekedése illetve csökkenése egyúttal a nagyobb események, rendezvények közeledtét is jelzi. A nagy területet igénylő rendezvények alkalmazásával teljesen eltűnik, medre természetes lejtésével határozott orientációt ad a szabadteri színpad felé.

