

# Apátsági pálinka- és lekvárfőző manufaktúra

Készítette: Mózes Ádám  
diplomaterv\_2011

"A tervezés során a legfontosabb dolog az volt számomra, hogy egy olyan épületet alkossak, amiben a

Környezet, a Program és az Anyag egyensúlyba tud kerülni.

Ennek elérése érdekében, olyan elveket próbálok követni, amit a józan ész diktál.

Hiszek abban, hogyha minden sarkalatos kérdésre egy ilyen válasz érkezik, ez teljesülni tud."

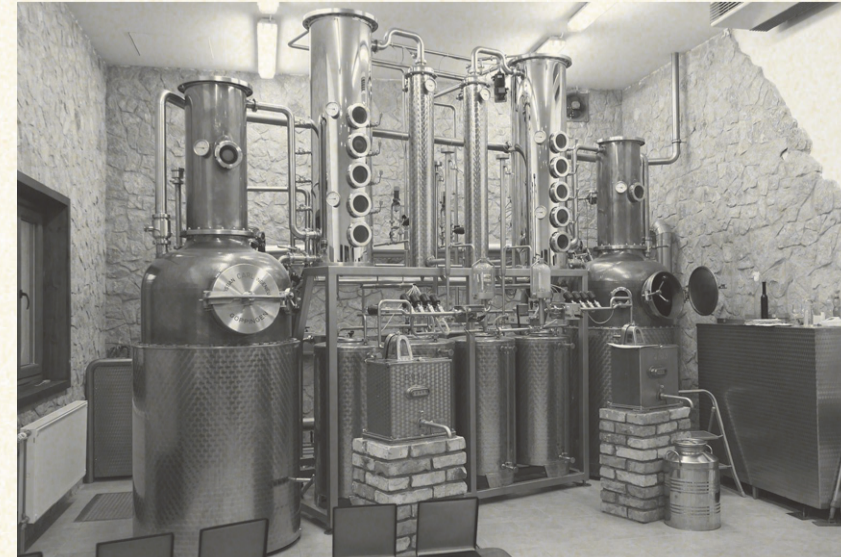
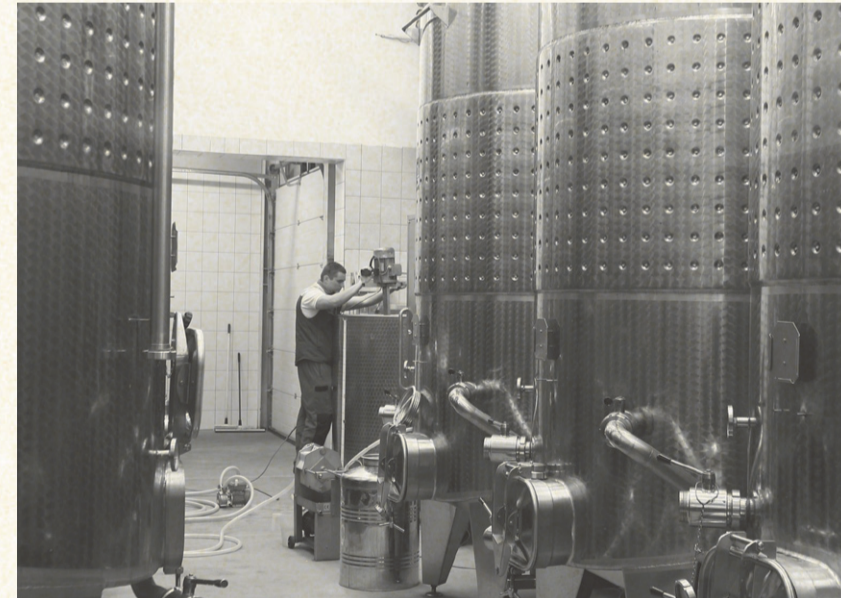


A választott terület Pannonhalmán, a Bencés Apátság alatti lankás területen található, mely a Főapátság tulajdonát képezi. A XVIII. század óta természetnek itt levendulát és különböző fűszernövényeket. A területen található épületek elhelyezkedése „majorsági” jellegűt mutat, működésüknek sok közös pontja van. A teaház és a levendula lepárló, ugyanúgy mint a jelentős energiát termelő biomassza fűtőmű, a szűkebb környezet adta javakat dolgozza fel. További kapcsolási pont, hogy mindegyik épület látogatható, és ehhez a pannonhalmi apátság jelentős forgalmat biztosít. Megfigyelhető az is, hogy a telken elhelyezett épületek arculati egységesítése elkezdődött, ez is hangsúlyozza az összekapcsolás igényét. A működésük alapvető jellemzője még a természetesség, a környezettudatosság, ami az itt termelt növények nyújtotta javak végletekig történő felhasználása jelent – semmi nem megy veszendőbe, amiből nem tudnak már előállítani terméket, az a fűtőműbe kerül, és energia nyerhető ki belőle. A területet É-i irányból egy gyönyörű arborétum határolja, ezen keresztül tudjuk legkönnyebben megközelíteni gyalogos módon a majorságot. D-Ny-i oldalról az apátság felé vezető műút, majd az apátság borászat határolja. D-i, D-K-i irányból gyérforgalmú utak és a helyiek telkei övezik.



Az apátság széleskörű gazdasági tevékenységeit egy pálinka- és lekvárfőző funkcióval szeretném bővíteni, ezzel kihasználnám a vonzáskörzetben található gyümölcsösök termésében rejlő további lehetőségeket. A vé- gyes funkciót a kezdetben teljesen megegyező eljárás, később pedig a végtermék kinyeréséhez szükséges gőz alkalmazása rokonítatná. A szomszédos épületek filozófiáját szeretném tovább vinni azzal, hogy az épü- letem magában foglalja egy ipari jellegű technológiát, bemutatná azt az apátságot látogató közönségnek, valamint termékkel szolgálna nekik. A technológiát kiszolgáló hő a biomassza termelte melegvíz gőzzé alakításával tudnám gazdaságossá tenni. A technológia megismerése mellett a közönség számára egy kóstoló rész is rendelkezésre állna, ahol meg tudnák íze- lni a helyben készült termékeket. Az apátsági igényeket alaposan átgondolva határoztam meg a földé- kapacitását. A ház termékeit elsősorban apátsági boltokban árusítanák, de készülne egy kisebb mennyiség kereskedelmi forgalom számára is, mellyel tovább terjedhetne a közutadban a termékek jó híre. A ház megjelenésével és a felhasznált a-nyagok tekintetében hagyományos jellegűt mutat, ugyanakkor a benne alkalmazott technológia a jelen kor igényeit figyelembe véve mo- dem rendszerű. A főző sze- mélyzete főleg bencés szerzetesekből állna, tükrözve a hagyományos szer- zetesi manufaktúrák működési rendjét.

## PROGRAM



Szeretném, ha megjelenne az épü- letem anyaghasználatában a környe- zet címszónál említett természetesség és környezettudatosság. A szűkebb környezet egy olyan kiváló épület- fizikai tulajdonságokkal rendelkező anyagot biztosít, melynek használata már önmagában is a természete- tességet és gazdaságosságot hirdeti, de megfelelő alkalmazása alapos vizsgálatot igényelt, mind épü- letszerkezettani, mind elméleti szinten. Ez az anyag nem más mint a vályog, amelyhez szükséges agyag a város határában található bezárt téglagyár- ból könnyen kinyerhető. Emellett a épít- és során kitermelt föld is megfelelő minőségű agyagot tartalmaz. Nem volt a tervezés során kizárólagos tech- nológia a vályog használata, de ahogy formálódott az épület egyre jobban beleillett a szellemiségébe. Al- kalmazása olyan egyszerű szerkesz- tést hozott magával, ami szerintem a ház előnyére tudott válni. A vázas szerkesztés tovább erősítette a ház szerkezetét, statikai és koncepció- nális szinten egyaránt. Ahol a technoló- gia nem kívánta meg a használata- t, egy másik, szintén monolitikus építőanyagot alkalmaztam: a betont.

