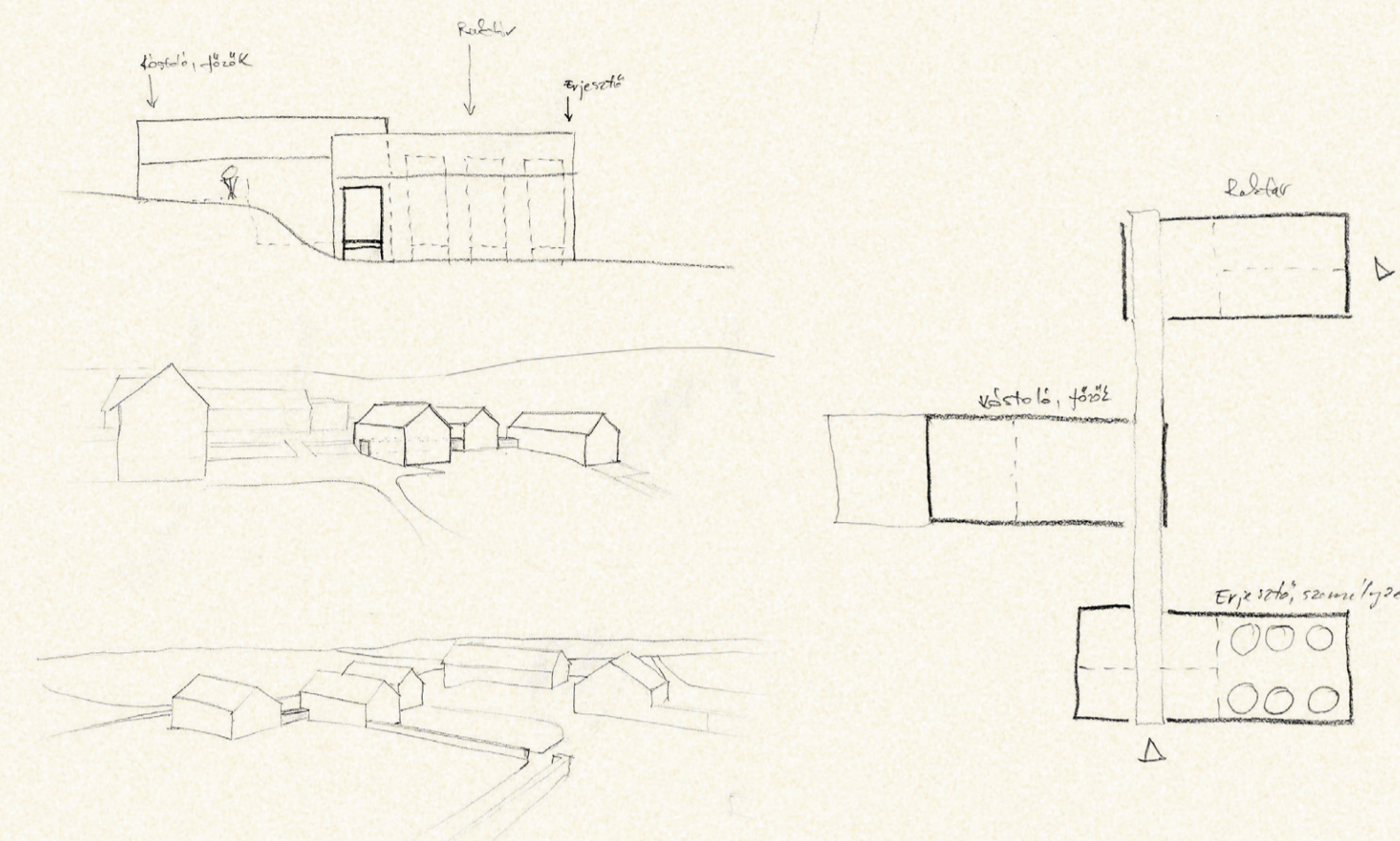


1.

- + egységes kubus
- + tornác, udvari szervező egység

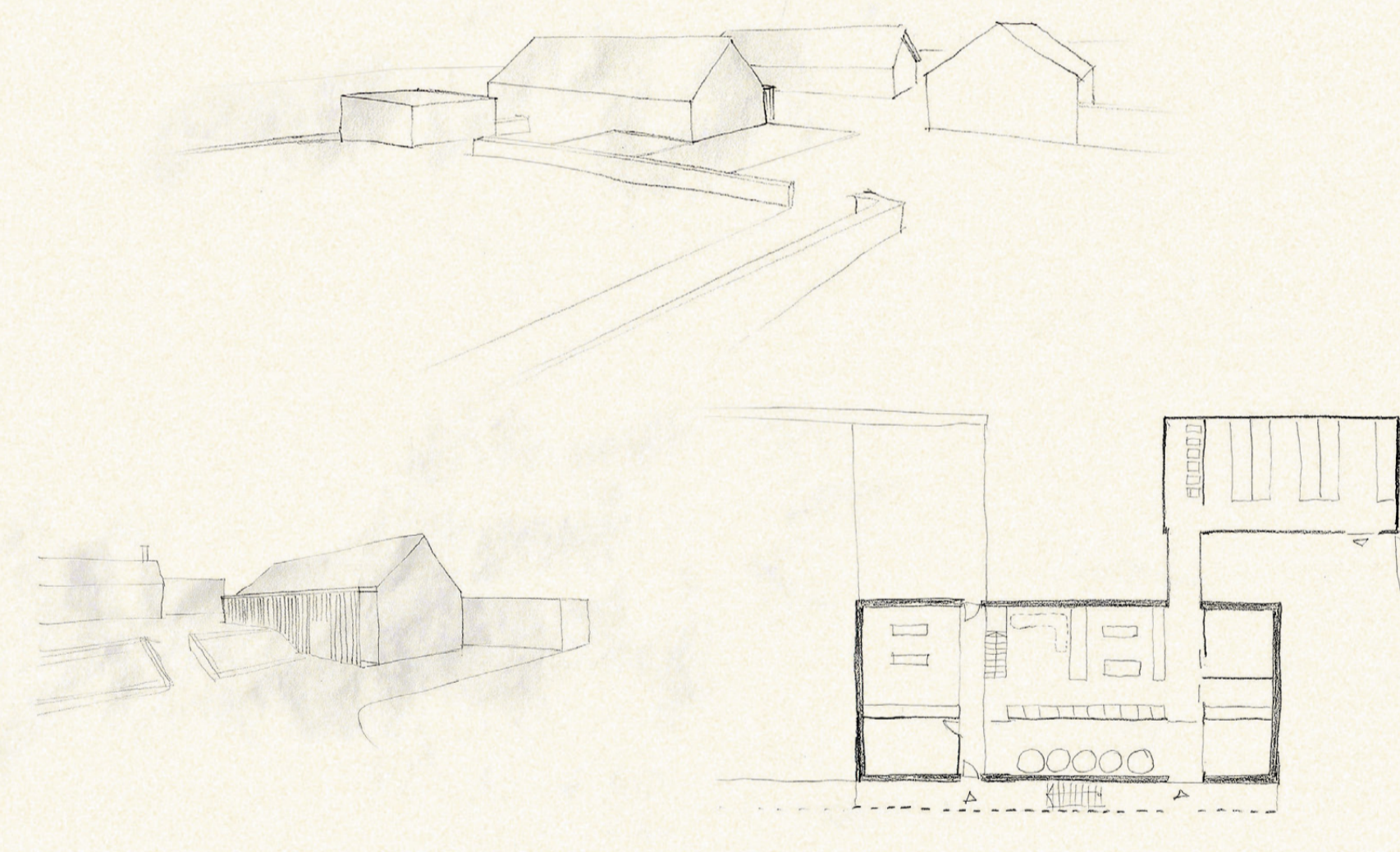
- ellentmondásos belső hossz irányú szeparálás (tetővel)
- problémás kóstoló alatti szint



4.

- + osztott tömeg, szabadabb alaprajz
- + kubusok alatt homogén funkciók
- + technológiai folyamat lineáris

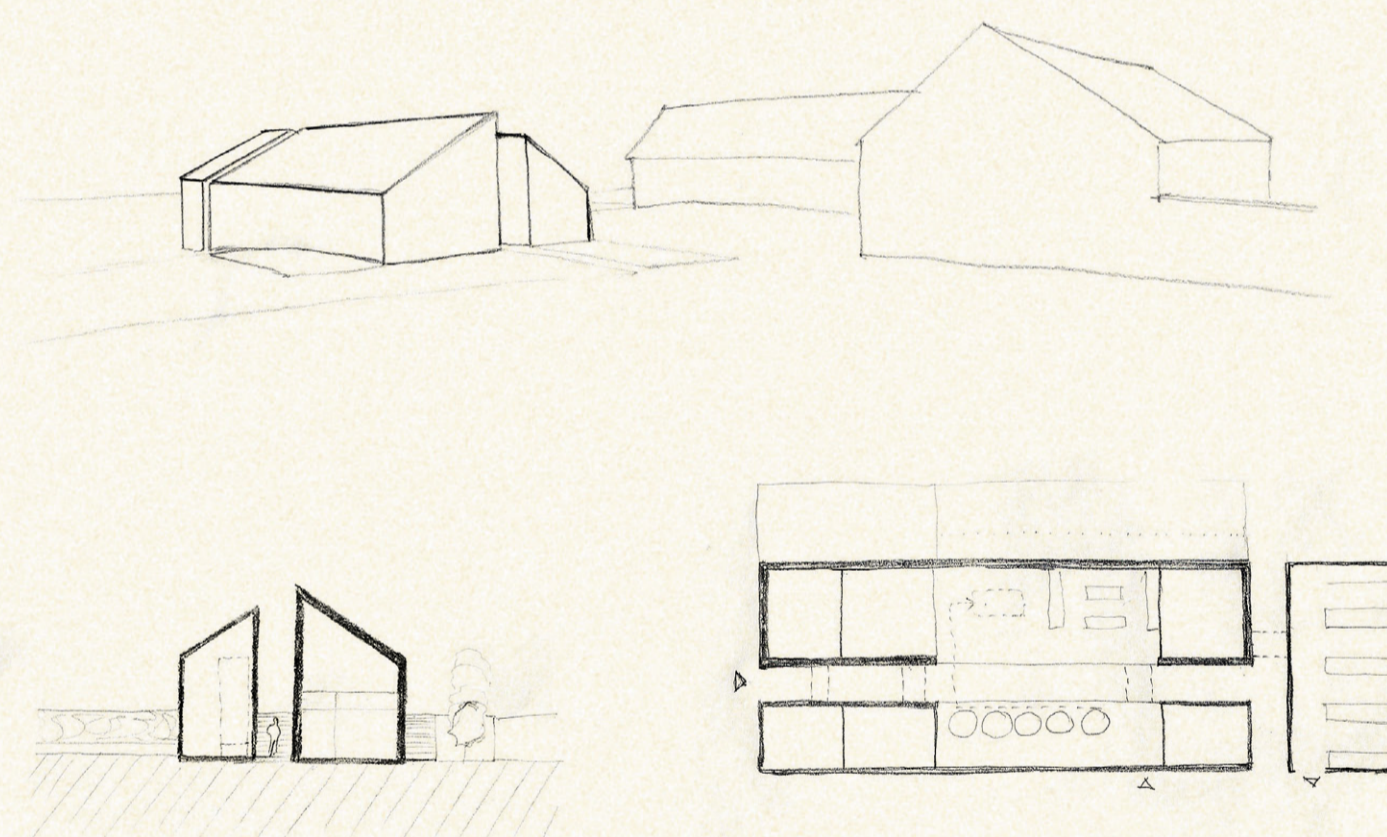
- felesleges 3db különálló egységbe szedni ezt a kis házat
- arányaiban jelentősen eltérnek a jelenlegi épületektől



2.

- + bővíthető raktár
- + kóstoló alatt nincs problémás szint

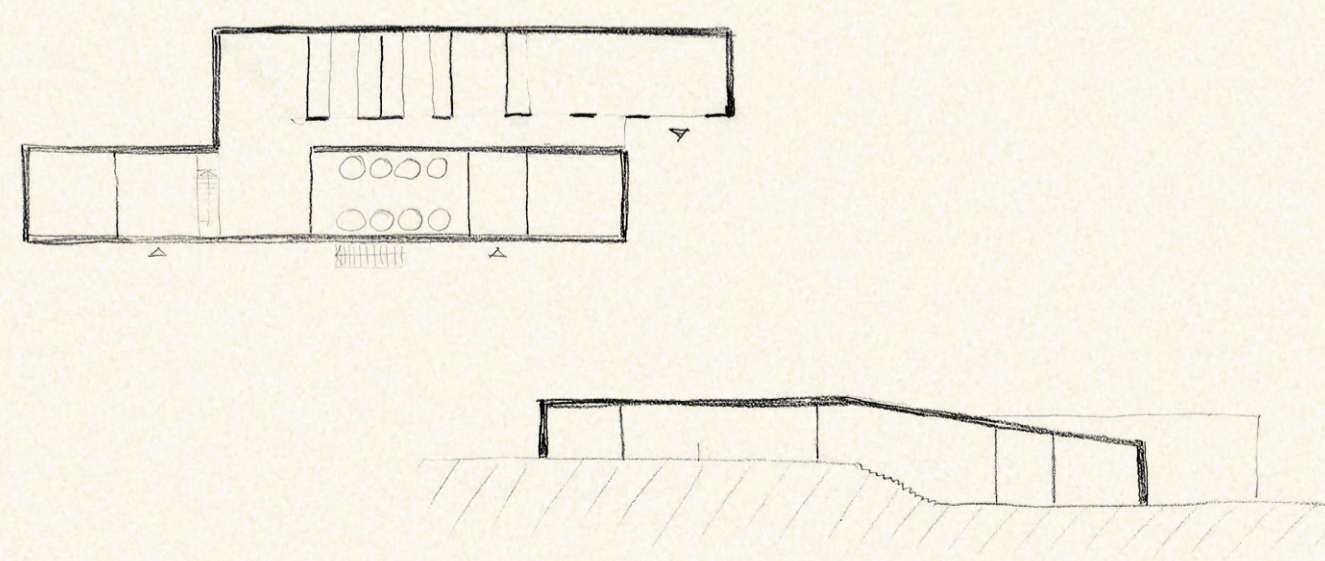
- raktár nem tud terepbe illeszkedni, pincként viselkedni



5.

- + osztott tömeg, szabadabb alaprajz
- + kubusok alatt homogén funkciók
- + belső közlekedő intim és egyedi világgal rendelkezik
- + a három egység együtt a környezetre jellemző léptéket és formanyelvet alkot
- + egységes belső terek
- + anyagbeli differenciálhatóság kérdéseinek felmerülése

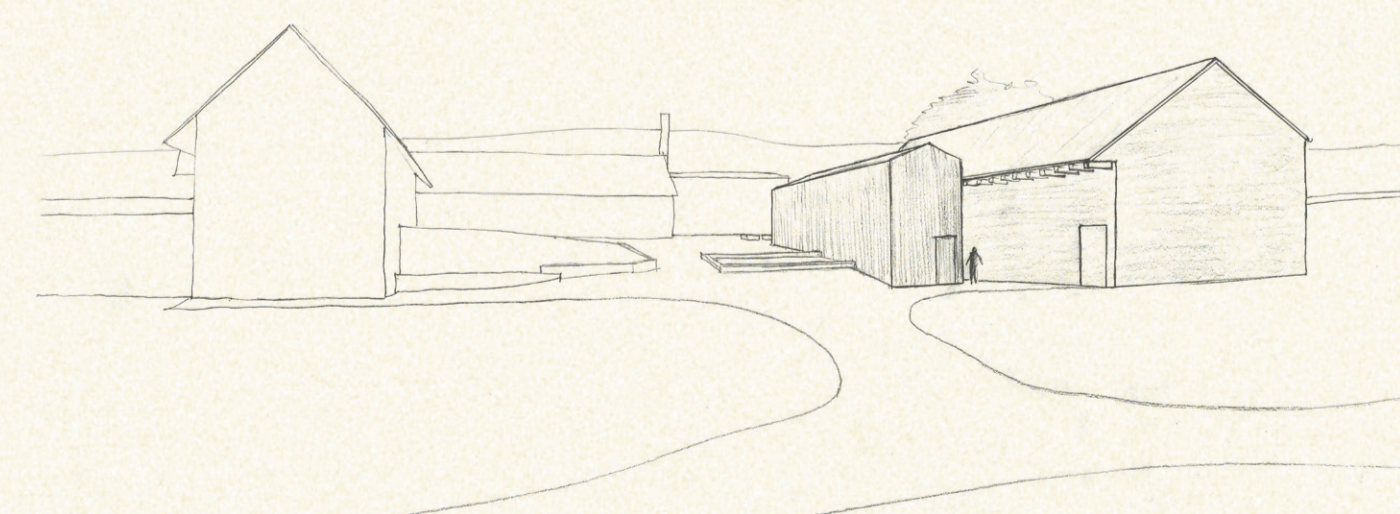
- formavilág eltér a környezetétől



3.

- + osztott tömeg, szabadabb alaprajz
- + kubusok alatt egységes terek

- az erre alkalmazható lapostető és maga az épület formálása nem illik a környezetébe



6. végleges közeli állapot

- + 5. verző előnyei
- + a tömeg jobban illeszkedik "góré" és "pajta" formáló elvek megjelenése