



üres közterületek



szurreális puszta



növényzet hiánya



kísérlet a tér rendezésére



funkcionális hiányosságok pótlása



megmaradó hiány



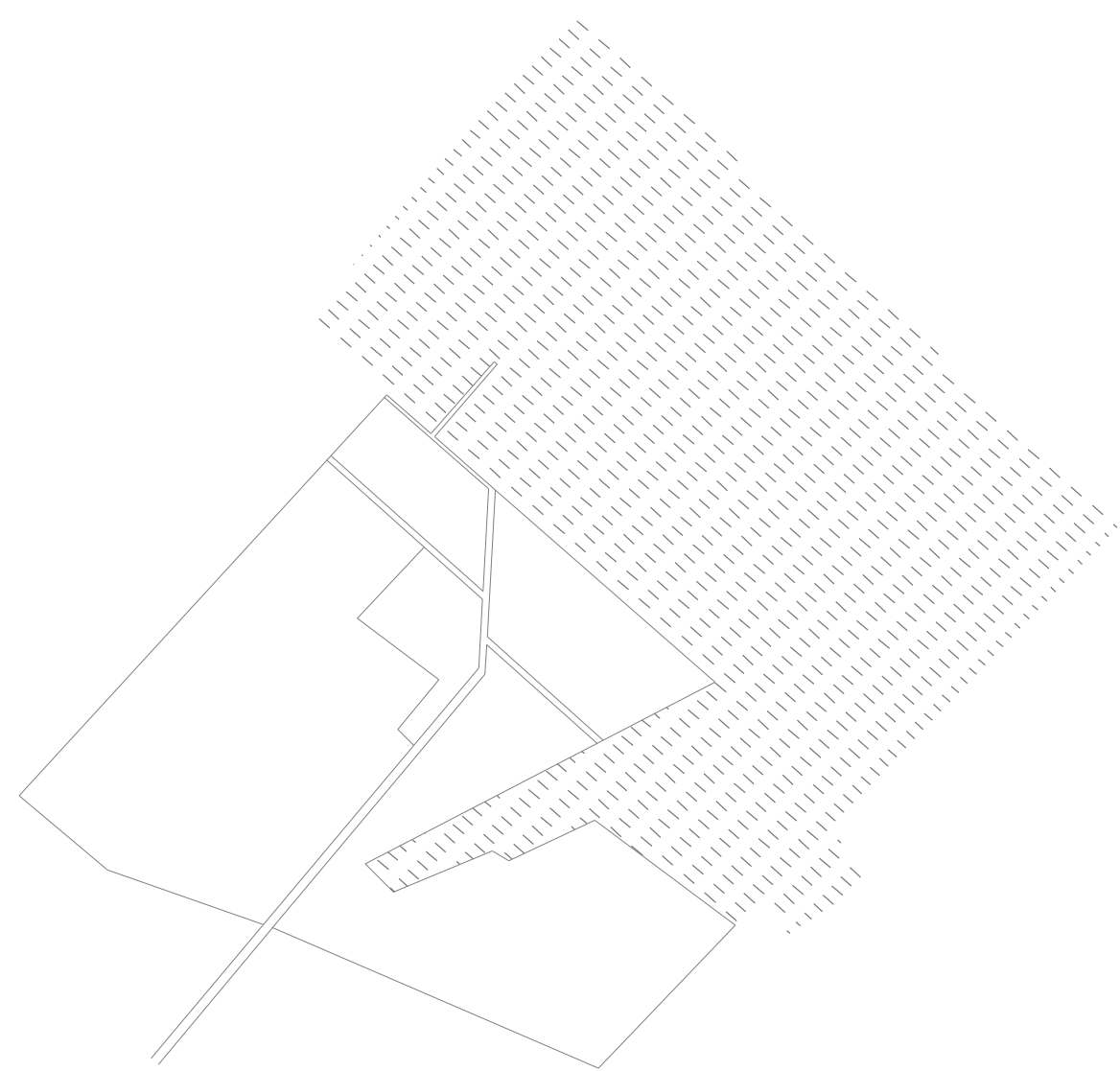
lelemény



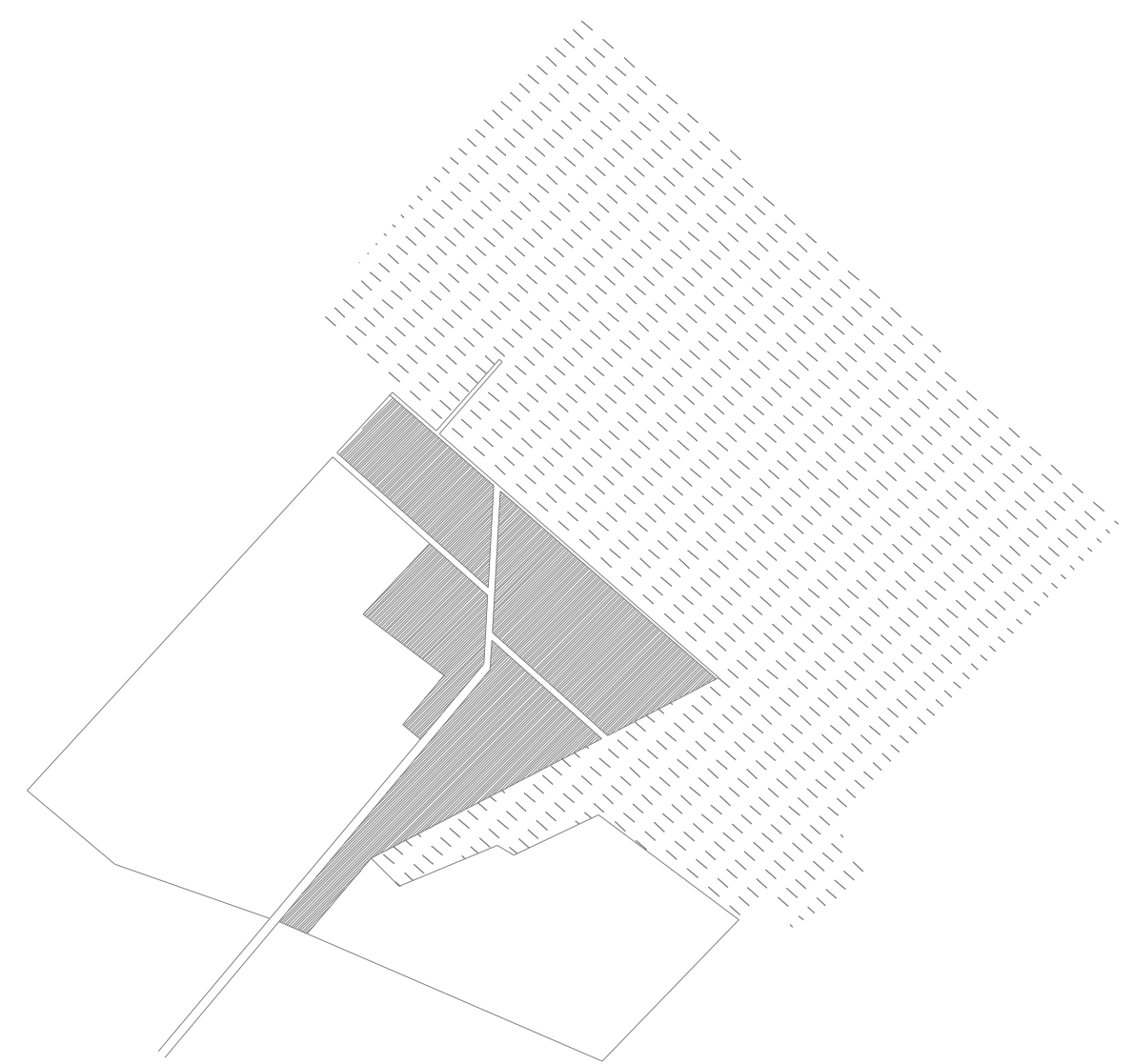
egyedi térhasználat



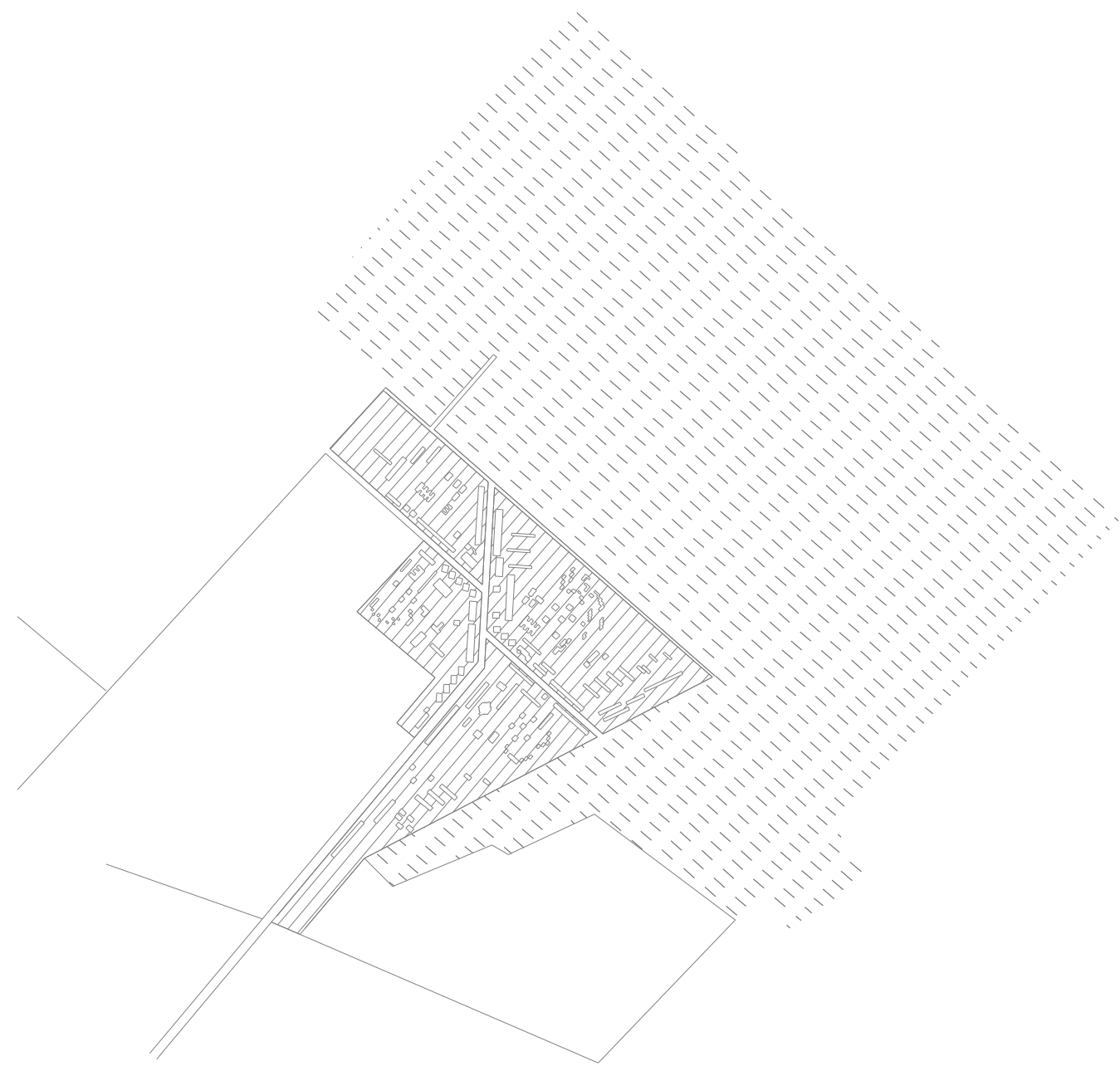
a sűrű családiházas övezet, és a laza szövetű rét találkozási pontja



az út bevágása, és a határtalan rét



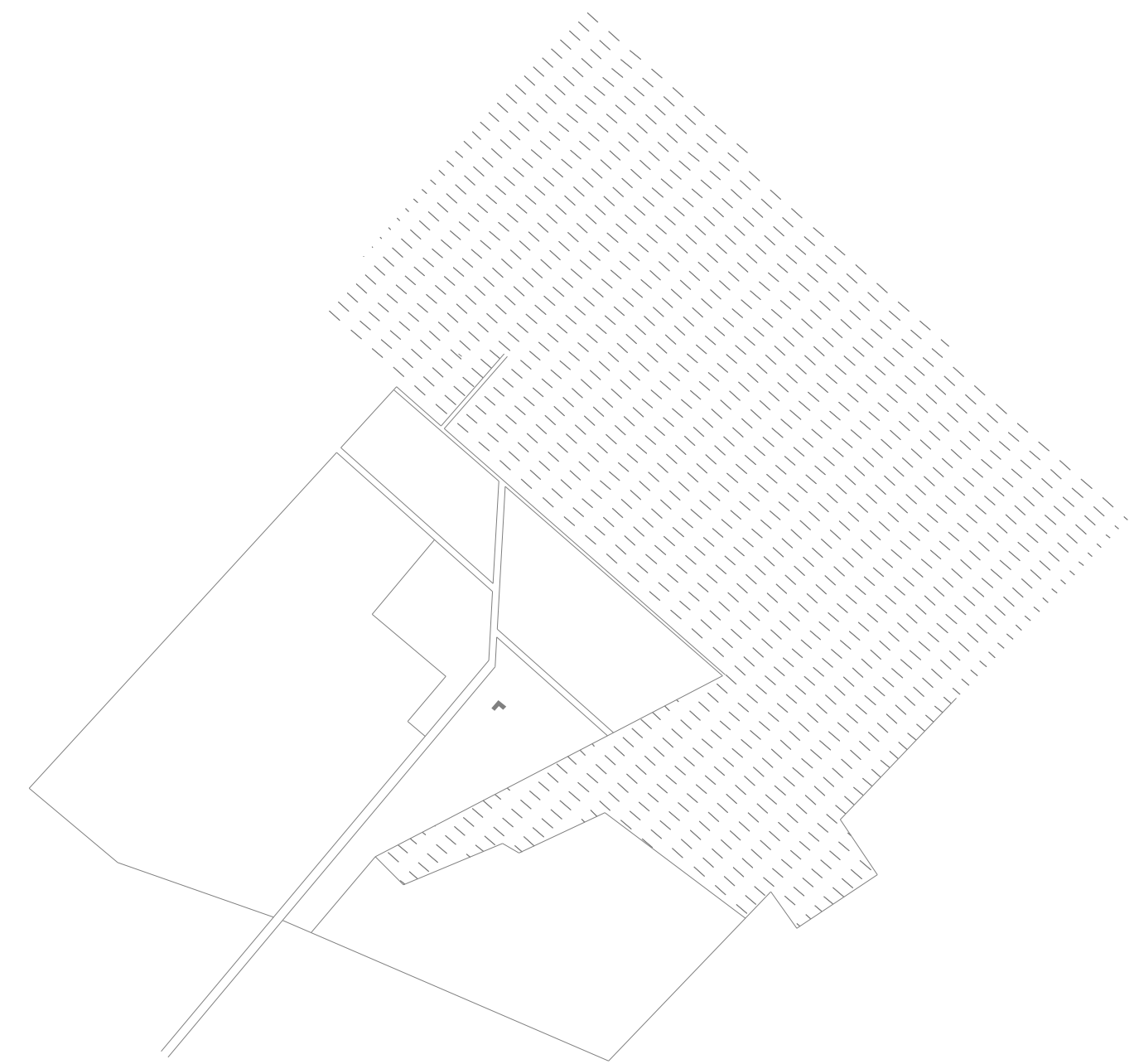
az út bevágásával 4 térfelvé alakul ki



az épületeket körülvevő hatalmas ligetek

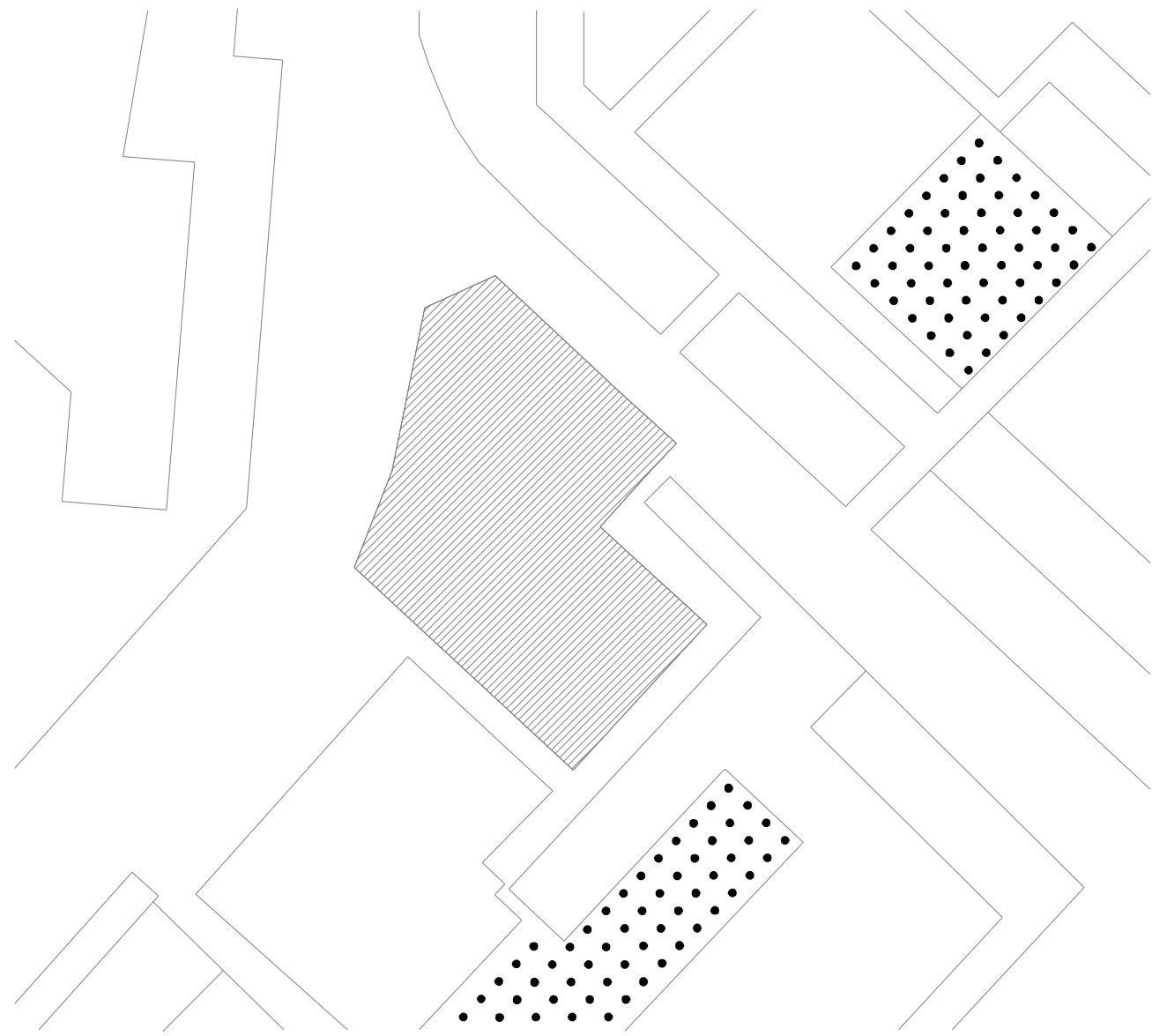


lakó és középületek struktúrája

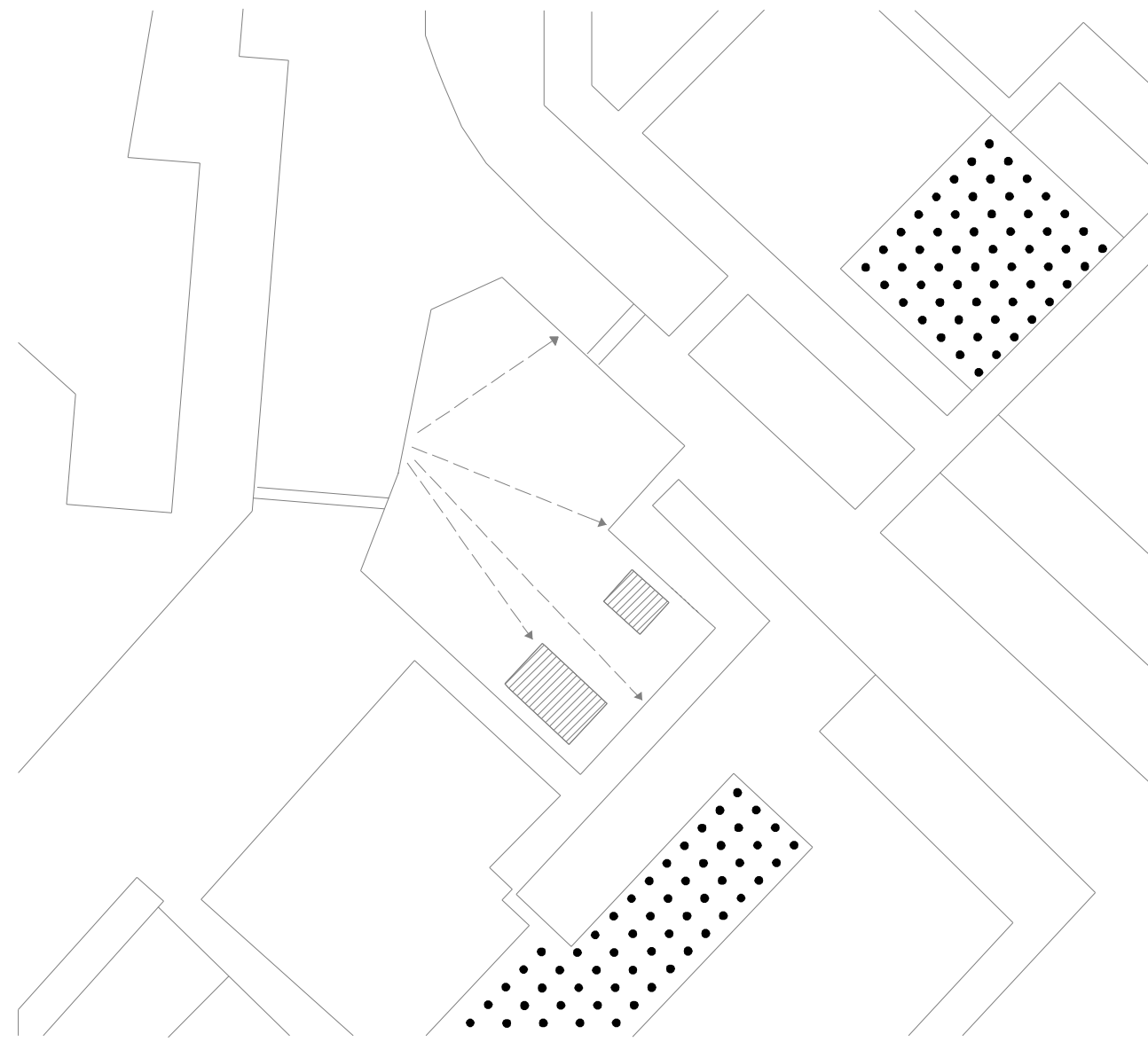


a hiány fokozatos pótlása: templom,tér,
közösségi ház,közösségi élet

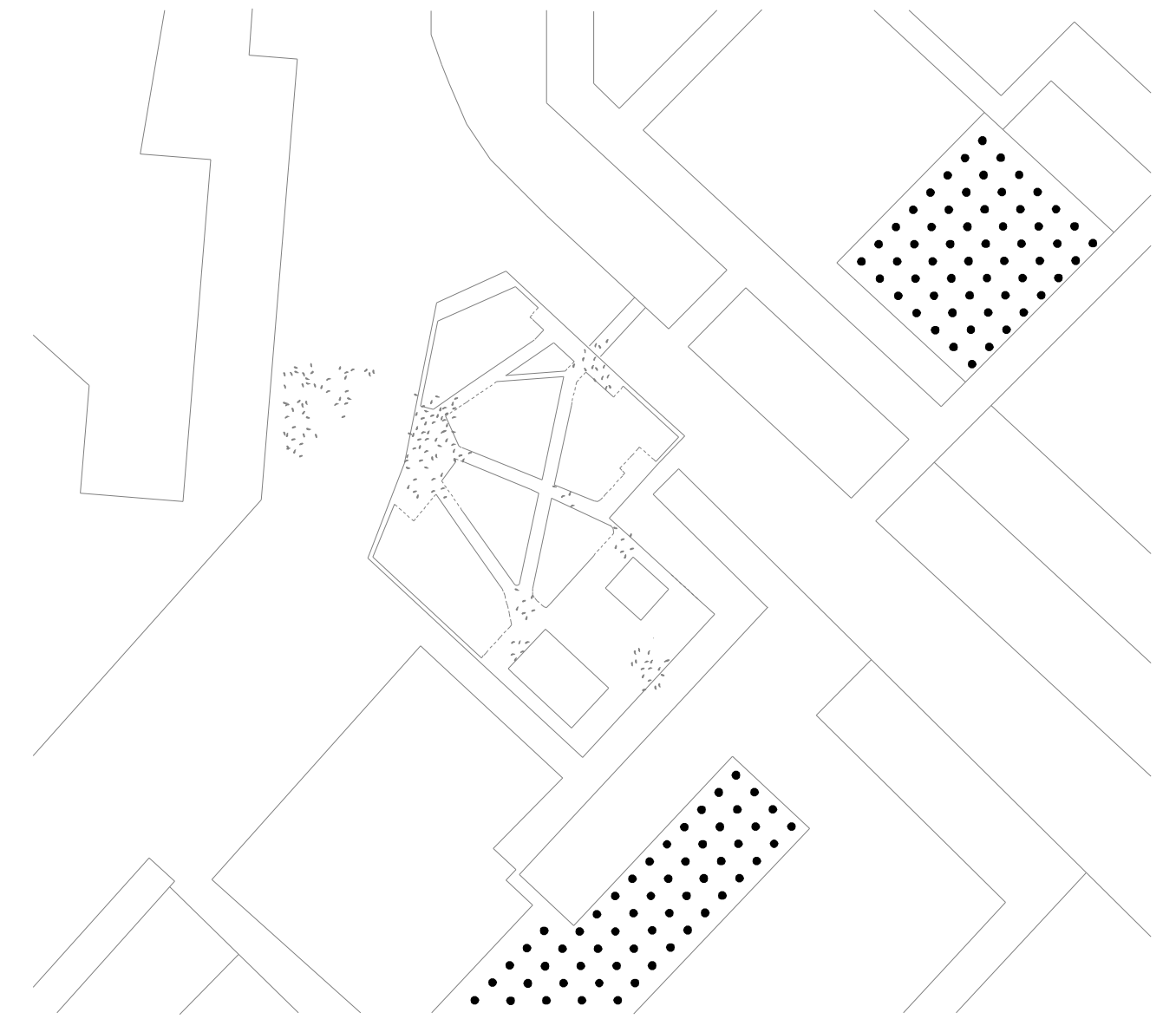
tér



szituáció, a tér helyzete

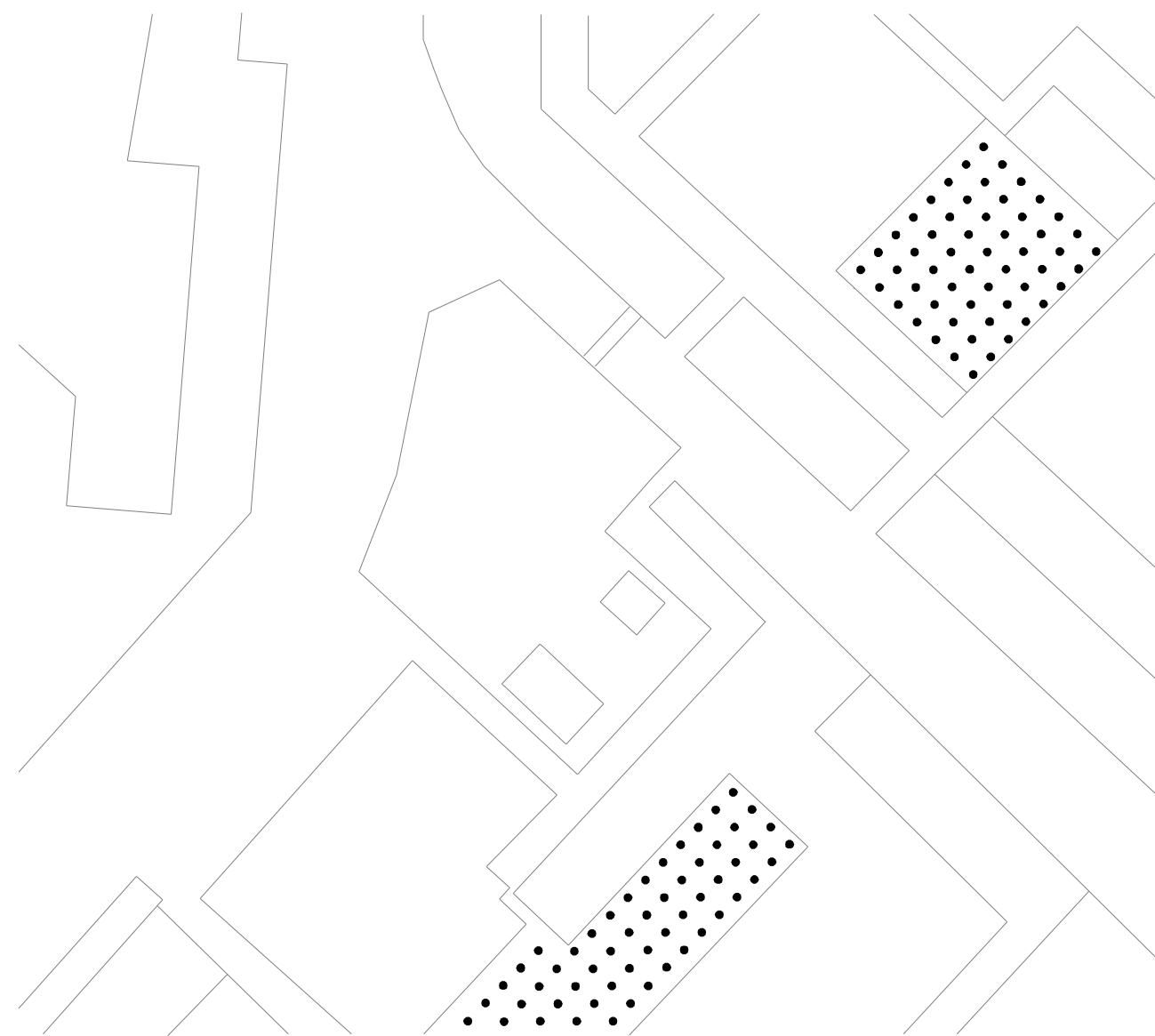


kijelölt irányok, a legrövidebb, az emberek által használt része a térnek

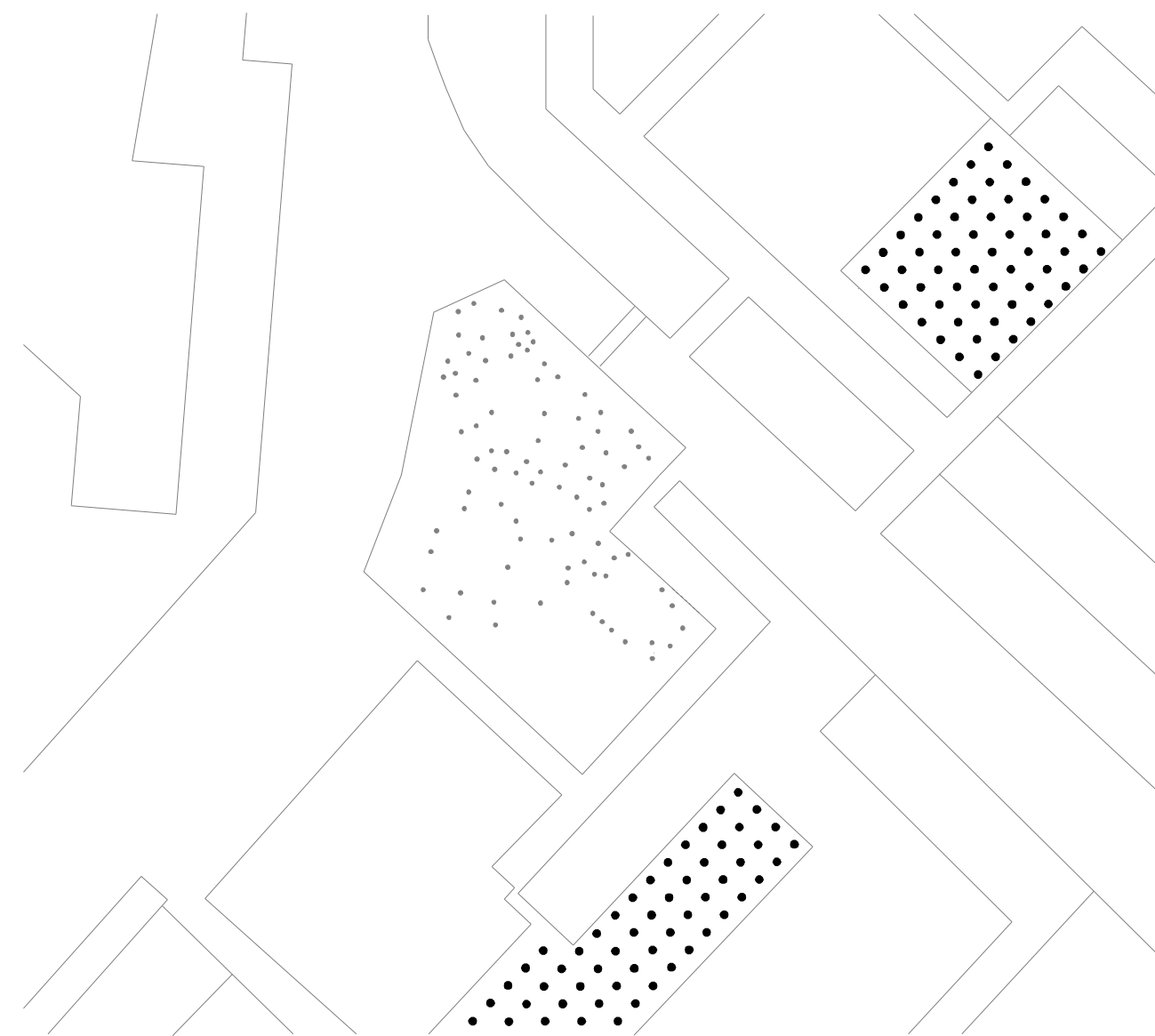


használatból adódó kialakult nyomvonalak, melyek szabdalják a teret, "ligetet"

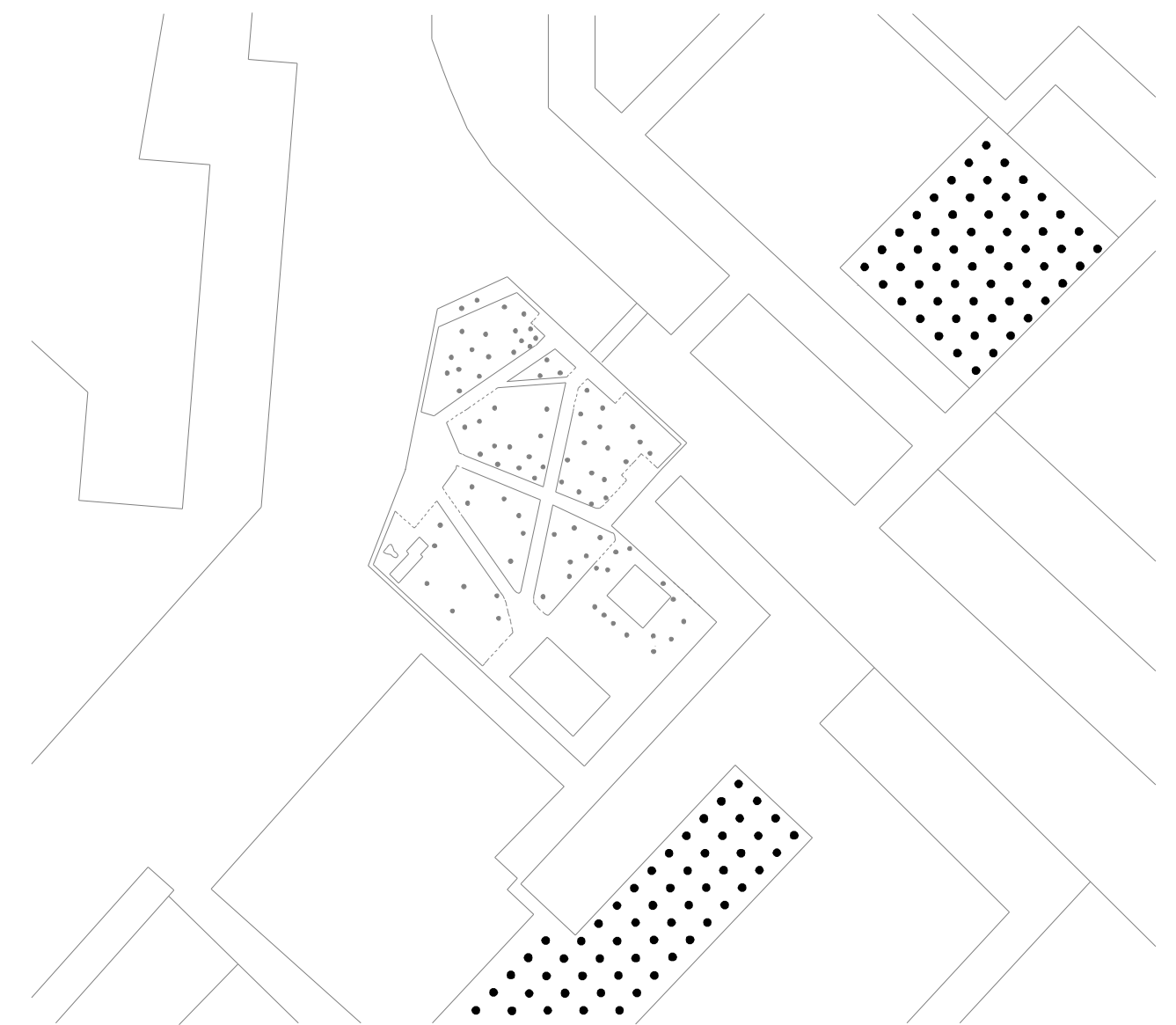
érték



a közösségi épületnek,és az élelmiszerüzletnek helye van ezen a téren,értéknek tekinthető,nem építészeti érték.
hasznosítható érték

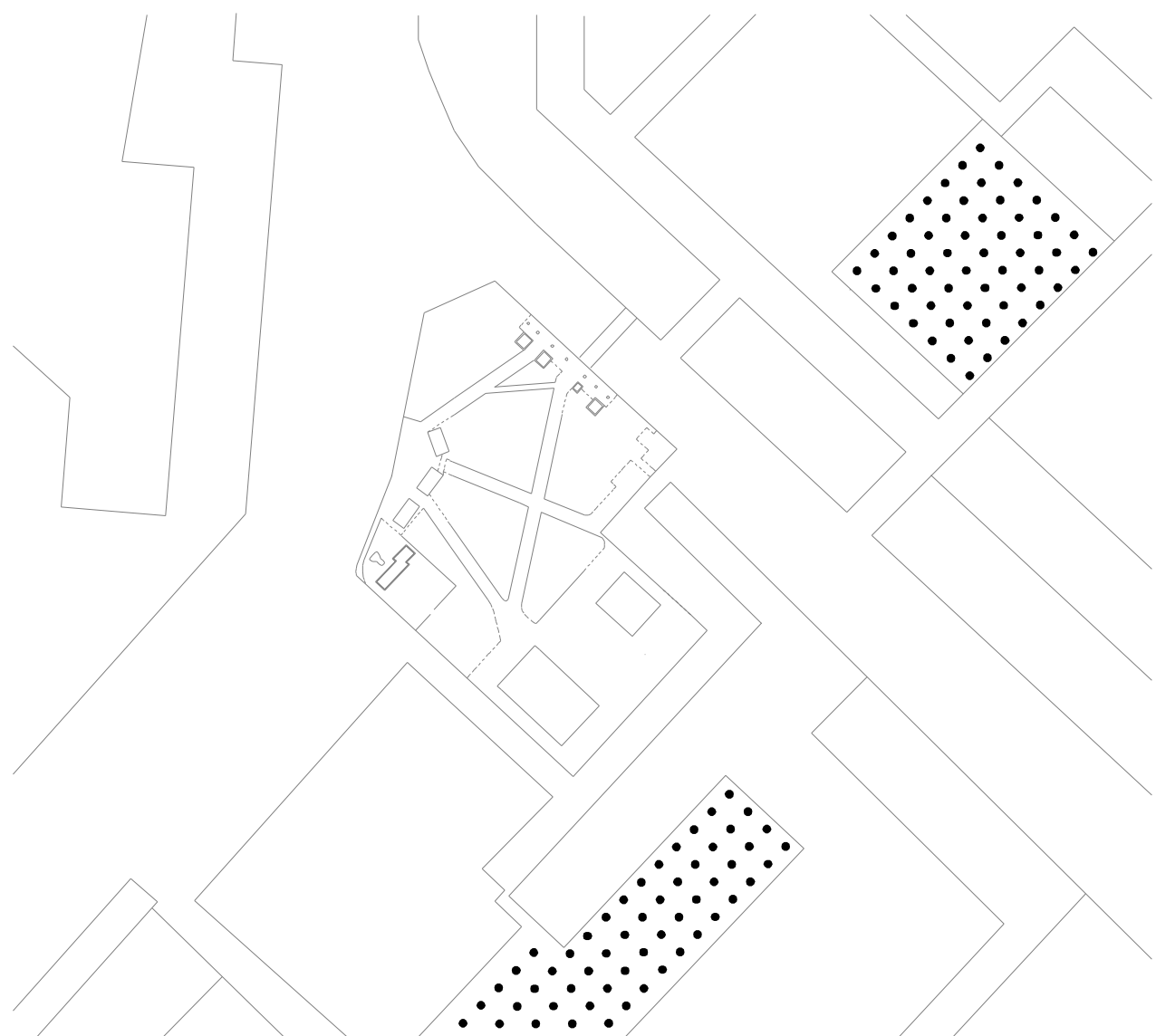


10-15 év alatt megnőtt fák az igazi értékei a térnek

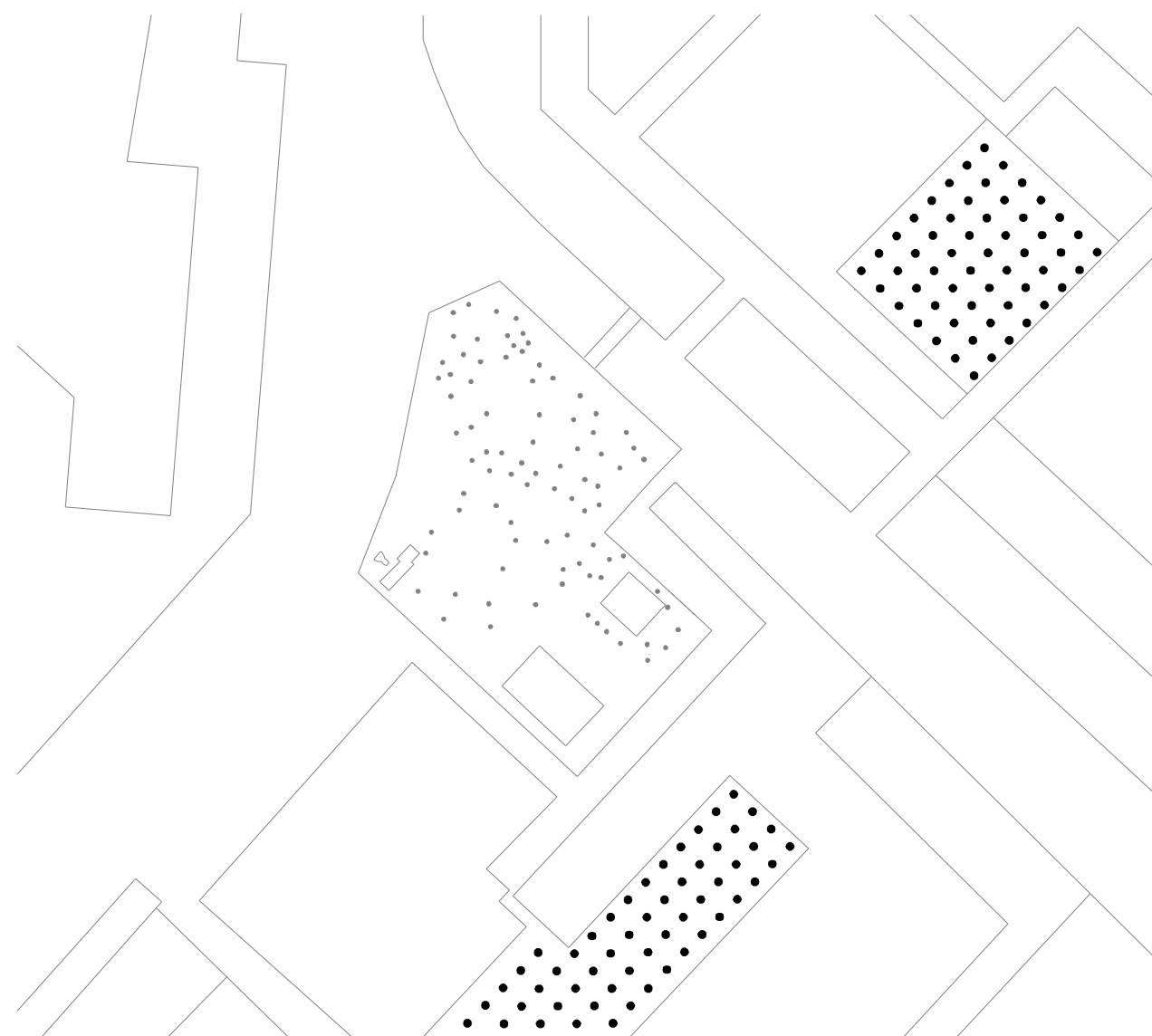


fontos szempont és érték,a kialakult közlekedési struktúra,hiszen az emberek ezt használják,ezt figyelembe kell venni.

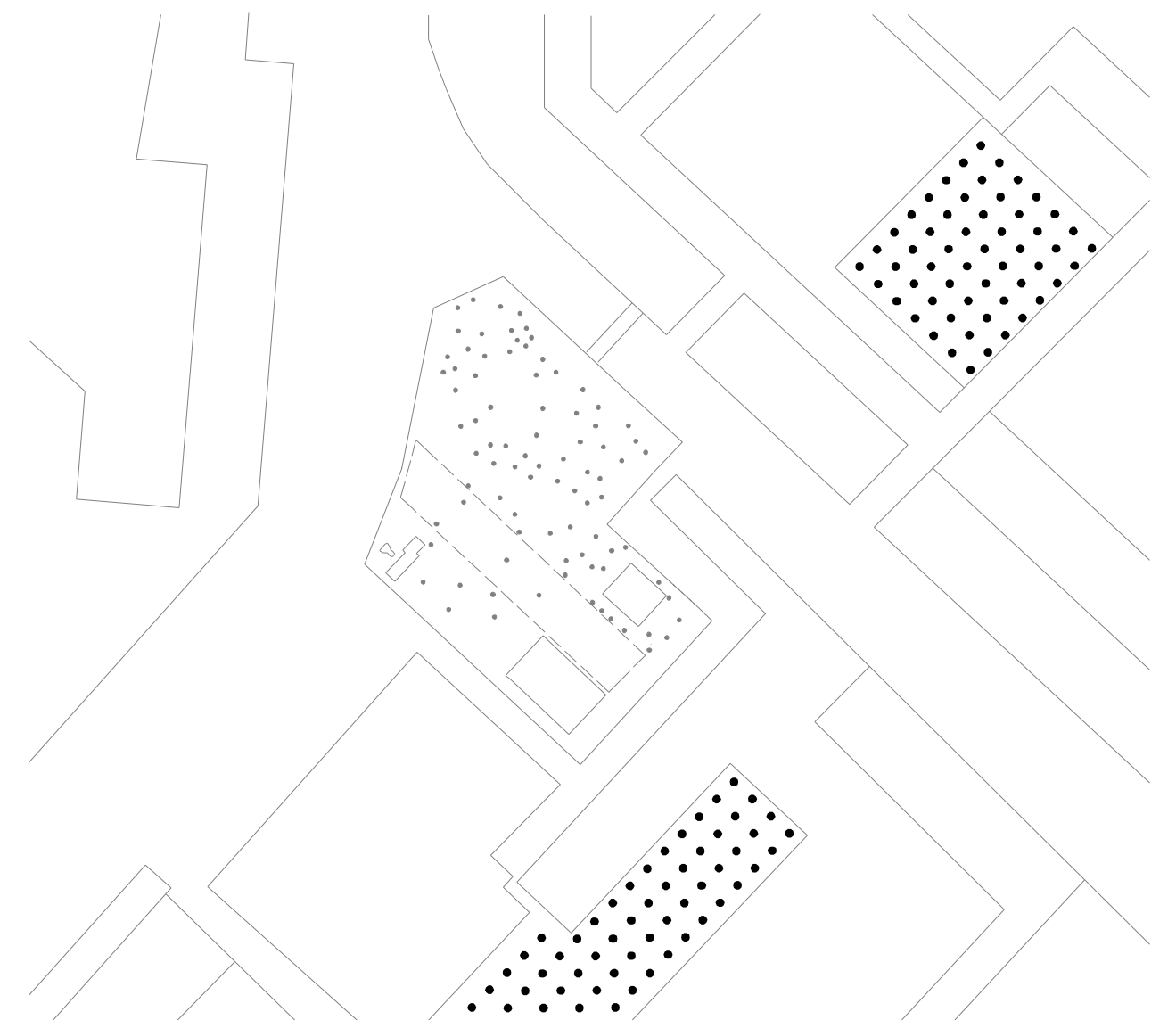
follyamat



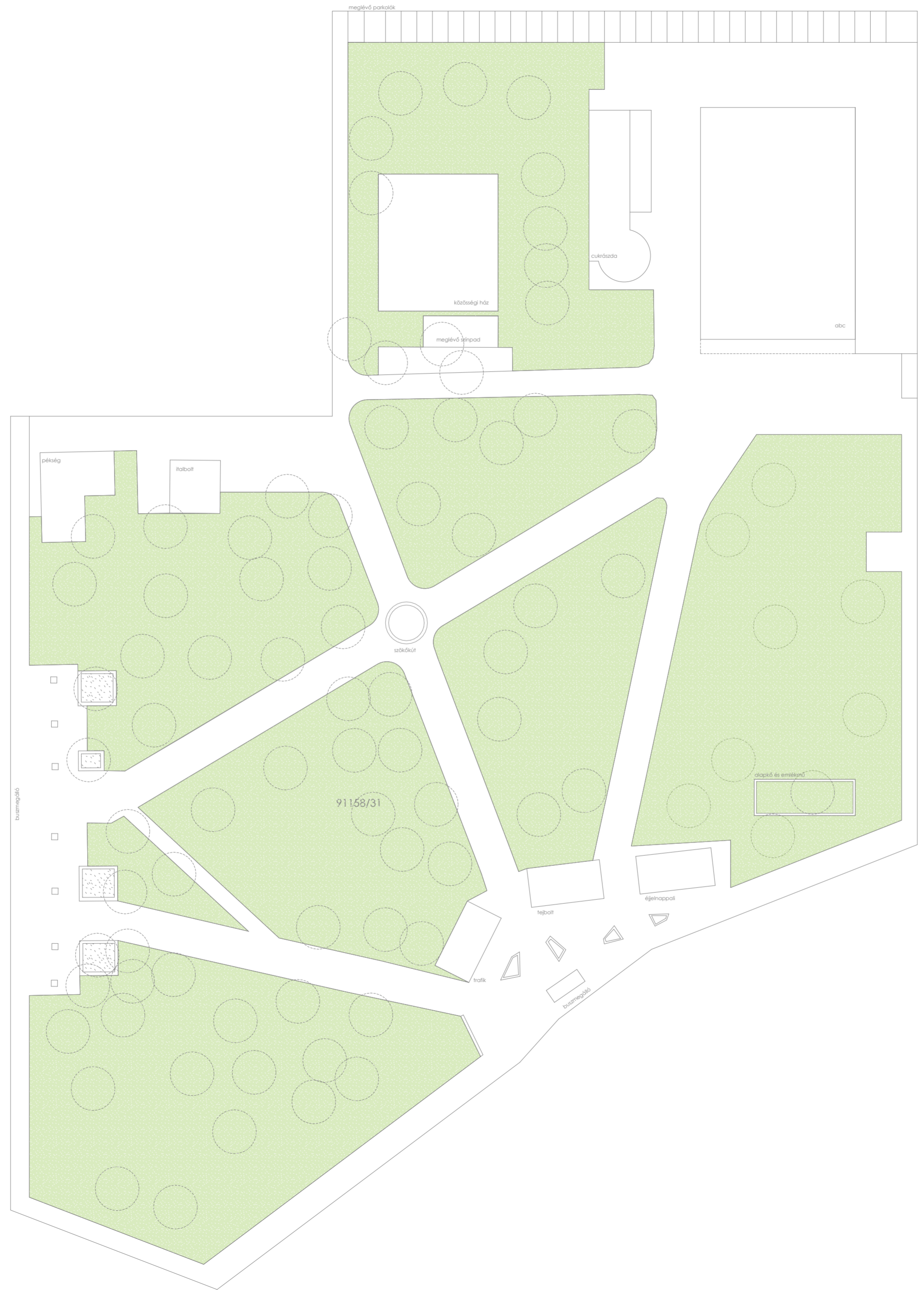
a tér amely nem főter csupán közlekedési csomópont, az emberek megállnak, leszállnak a buszról, és továbbmennek a lehető legrövidebb úton. a tér jelen formájában áttekinthetetlen, zavaros, koszos, piszkos, tartalommal nem rendelkező, fontos megújulnia, fontos rendezetté válnia.

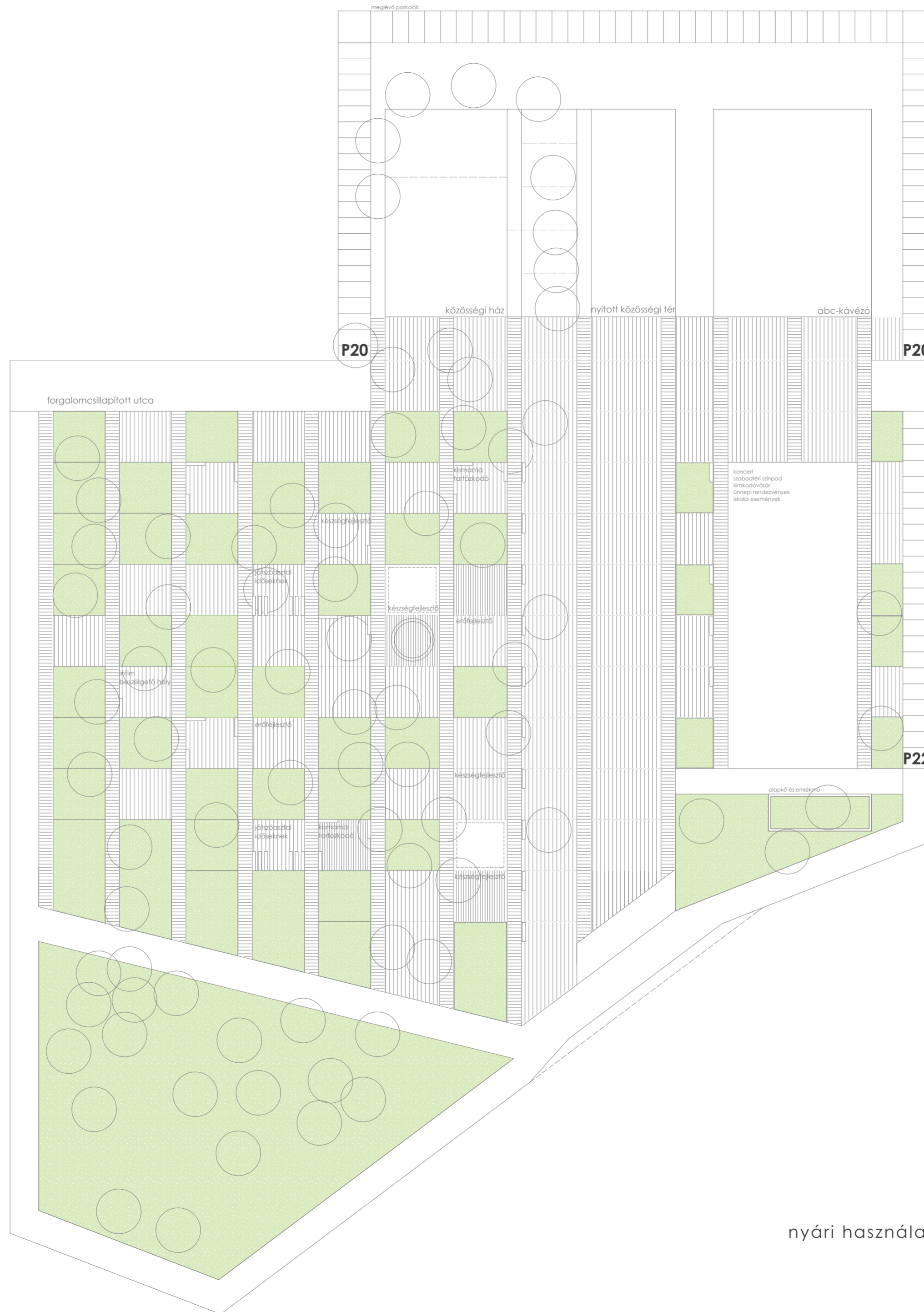


a tér értékeinek megtartása:
fák, épületek, szobor, liget egy része



a fák hiánya kijelöli az összefüggő tér helyének lehetőségét





nyári használat

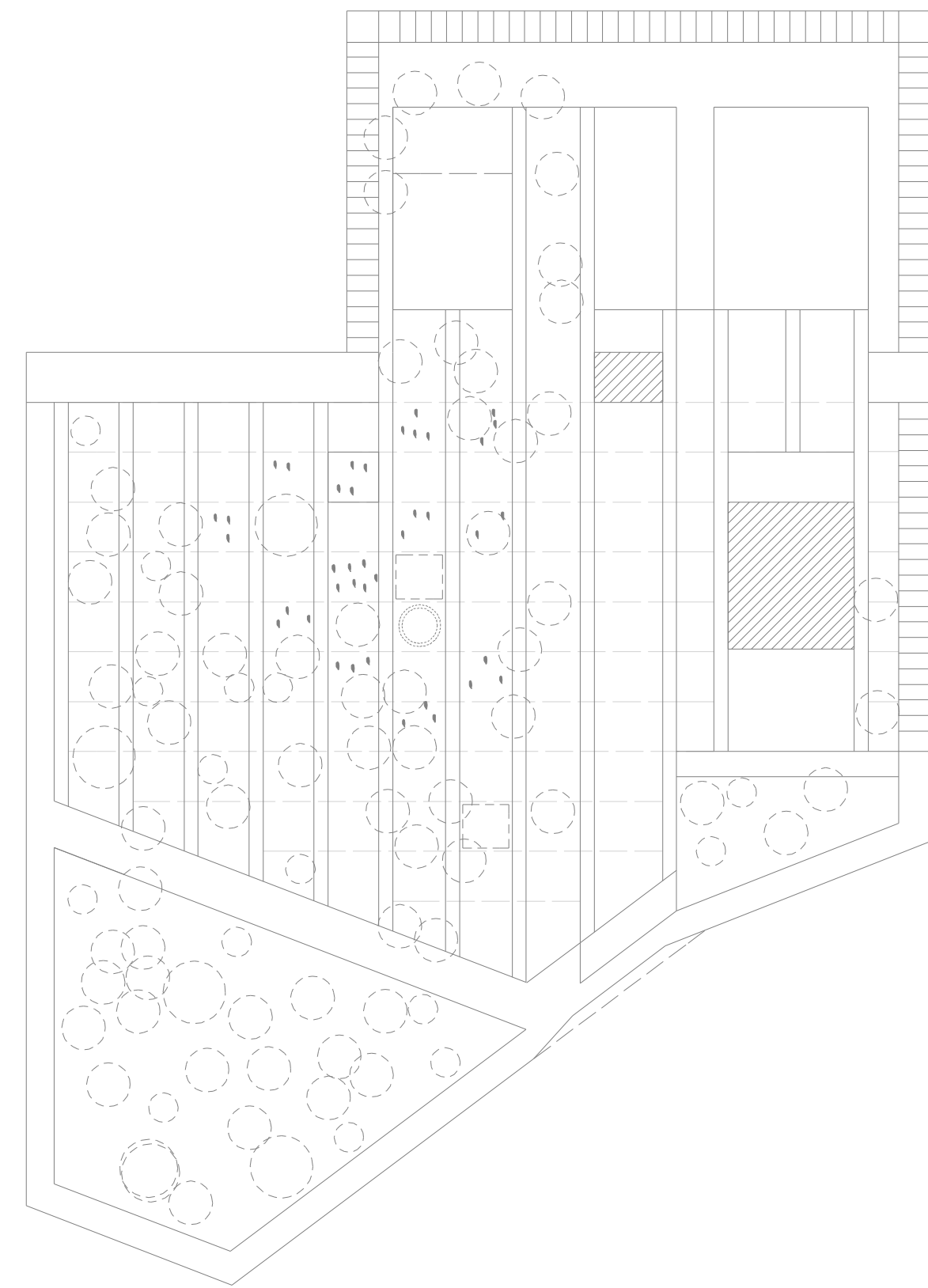
jelenlegi állapot
közlekedési csomópont



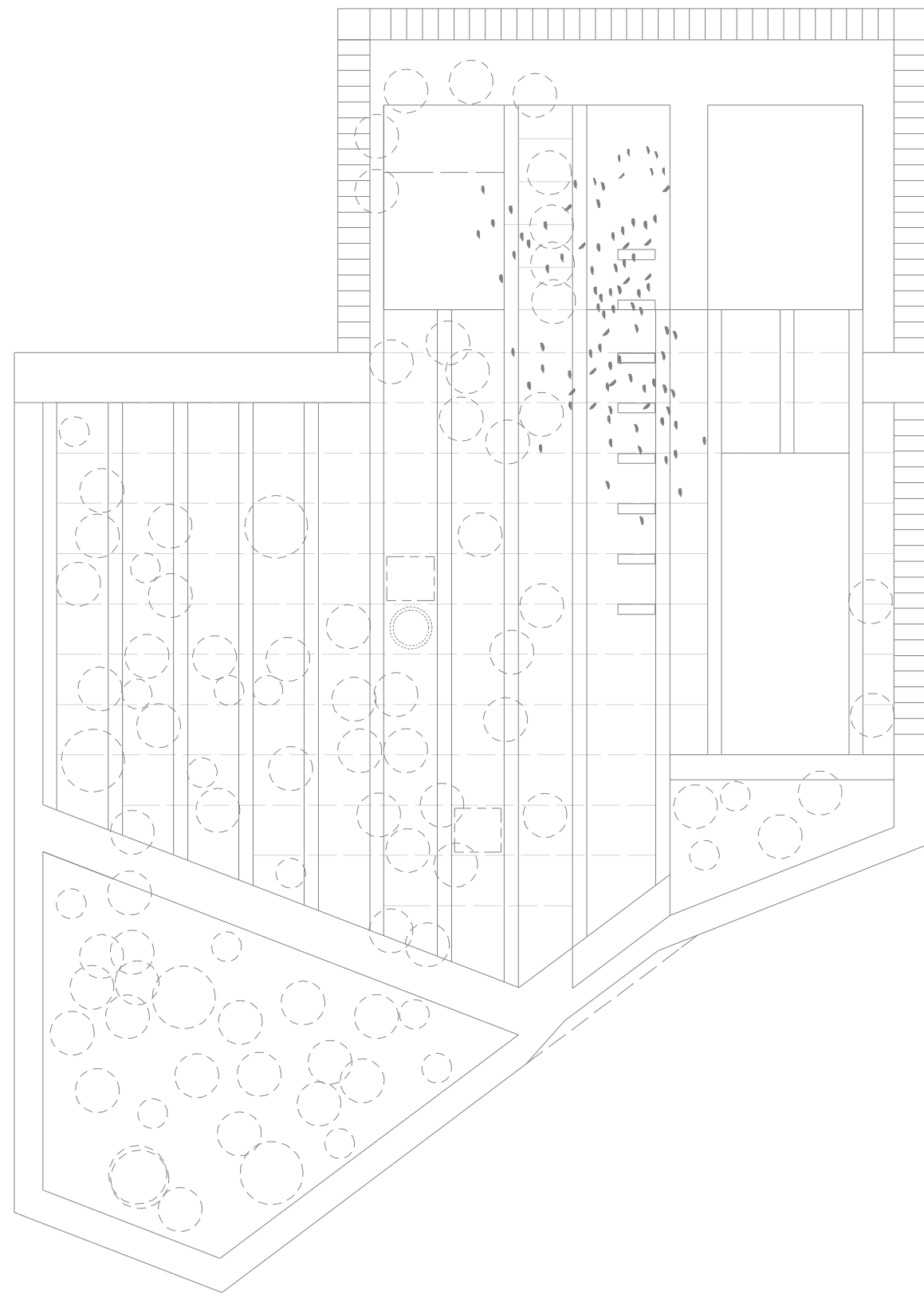
fedett-nyitott, és a közösségi
ház programjai
(átjárhatóság, nyitottság)



pihenő-játszószigetek



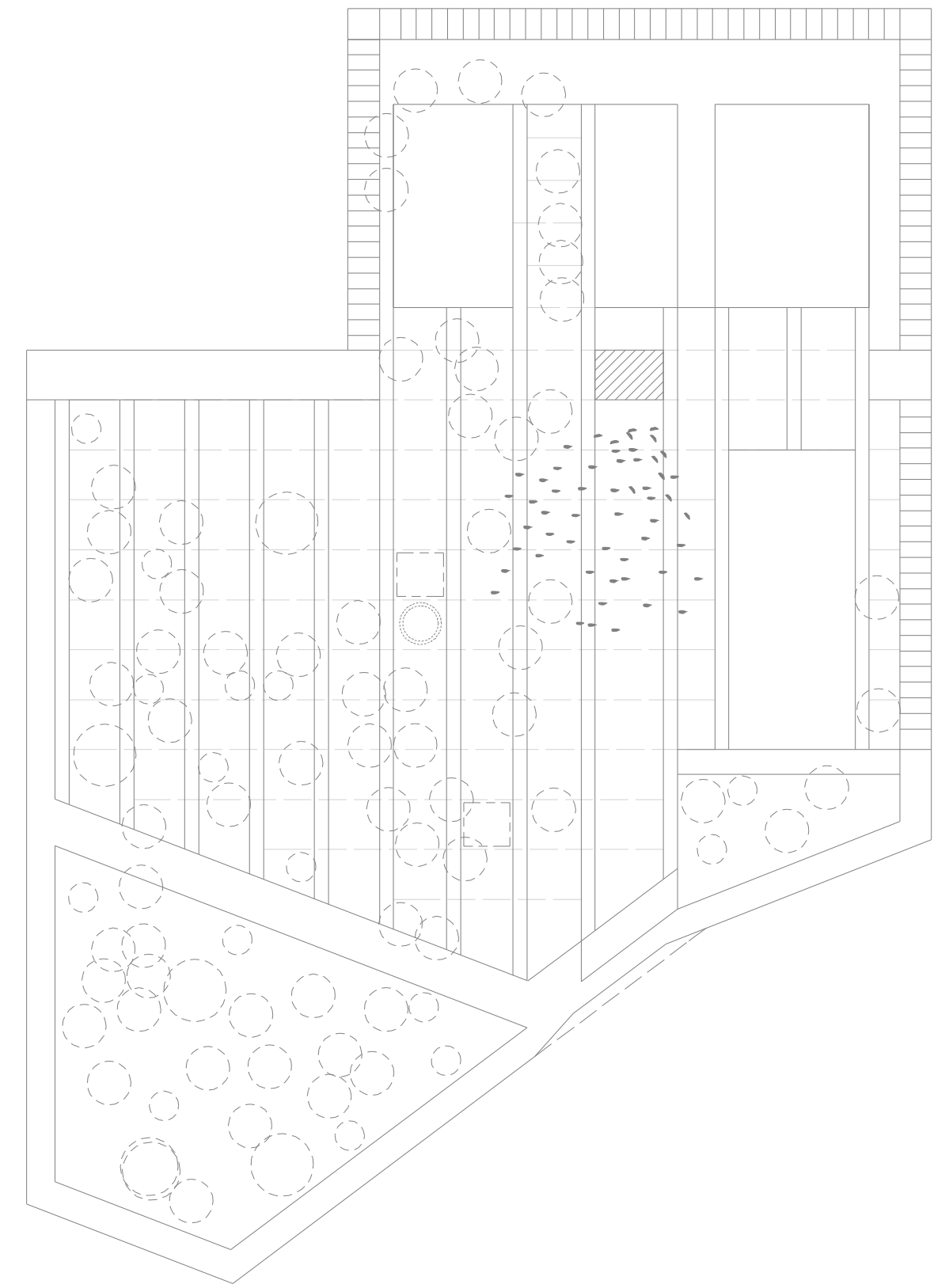
piac, kiállítások, események melyeket
fedett-nyitott térben lehet
tartani, ugyanakkor kiköltözhet a térre



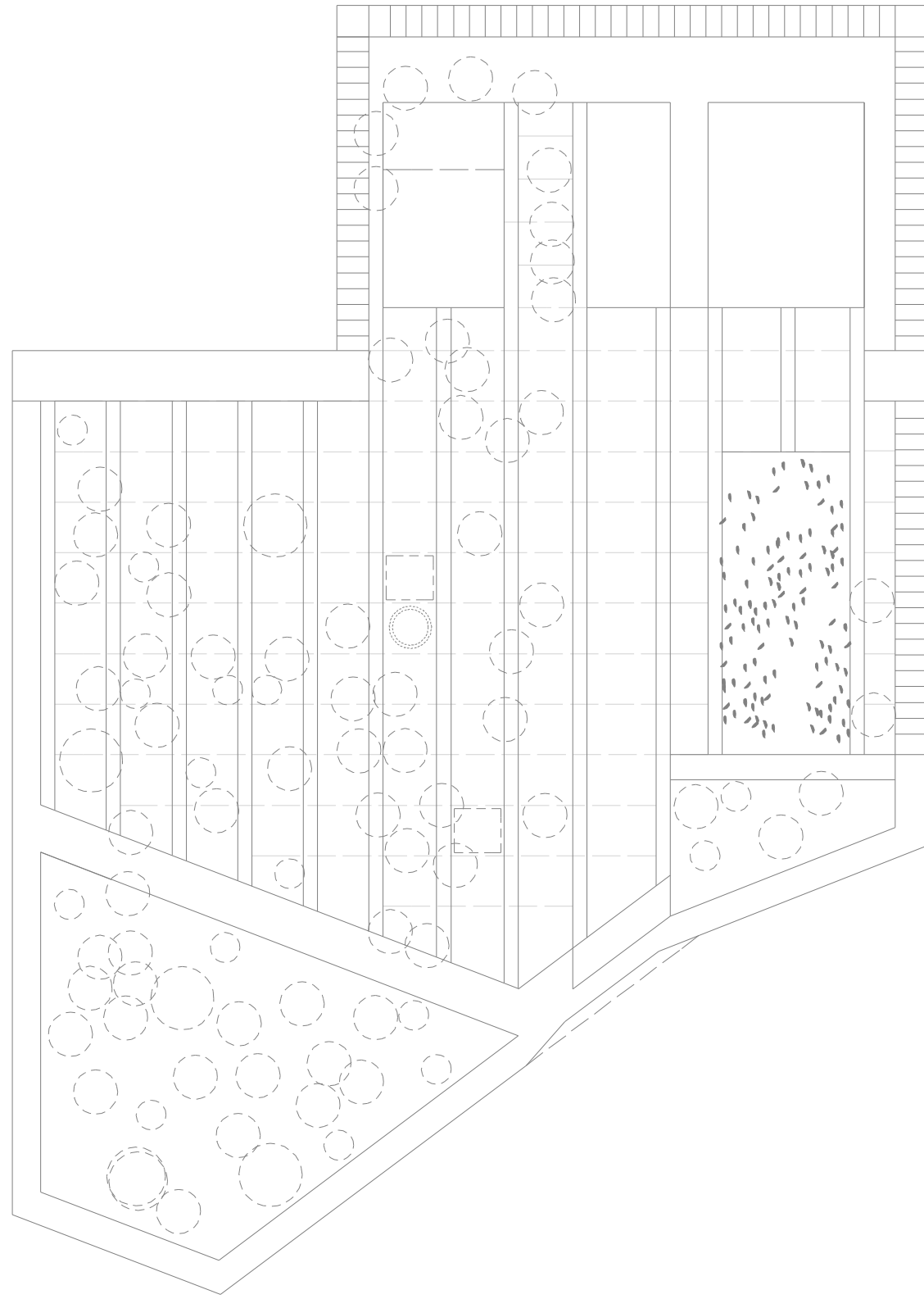
nagykoncertek, nagyobb események
lebonyolítására alkalmas színpad



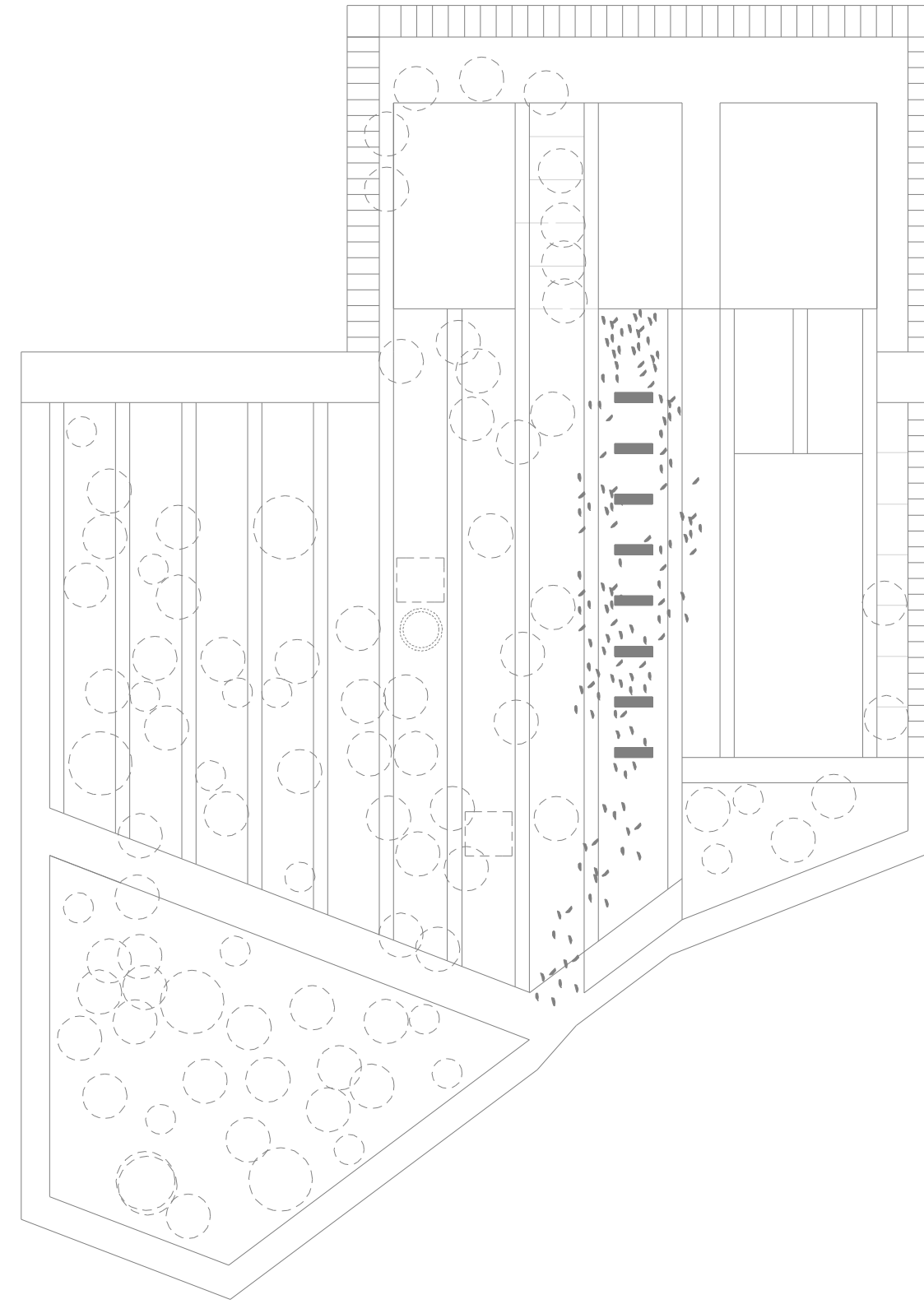
ünnepi szónoklat megtartása



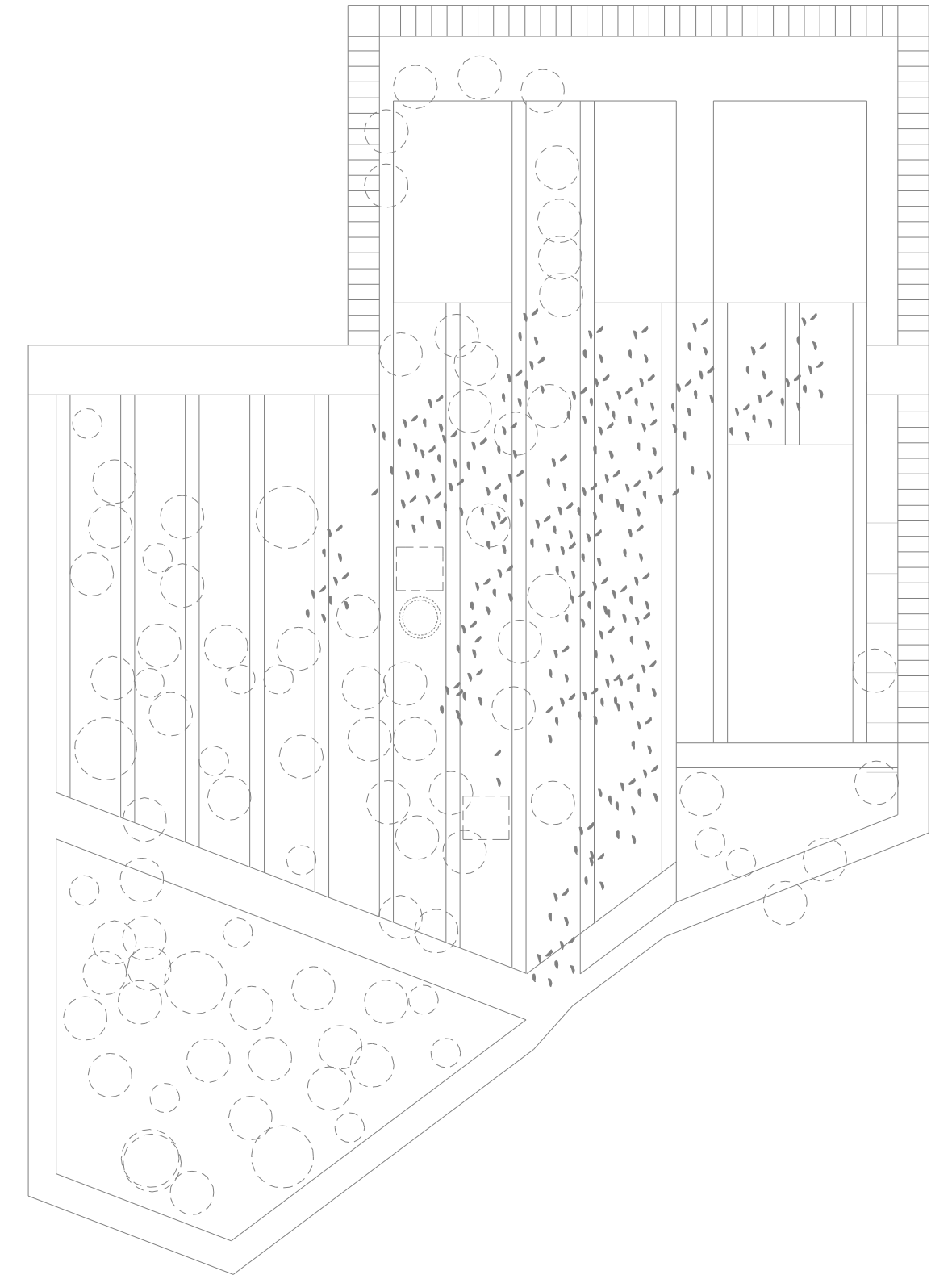
korcsolyázás

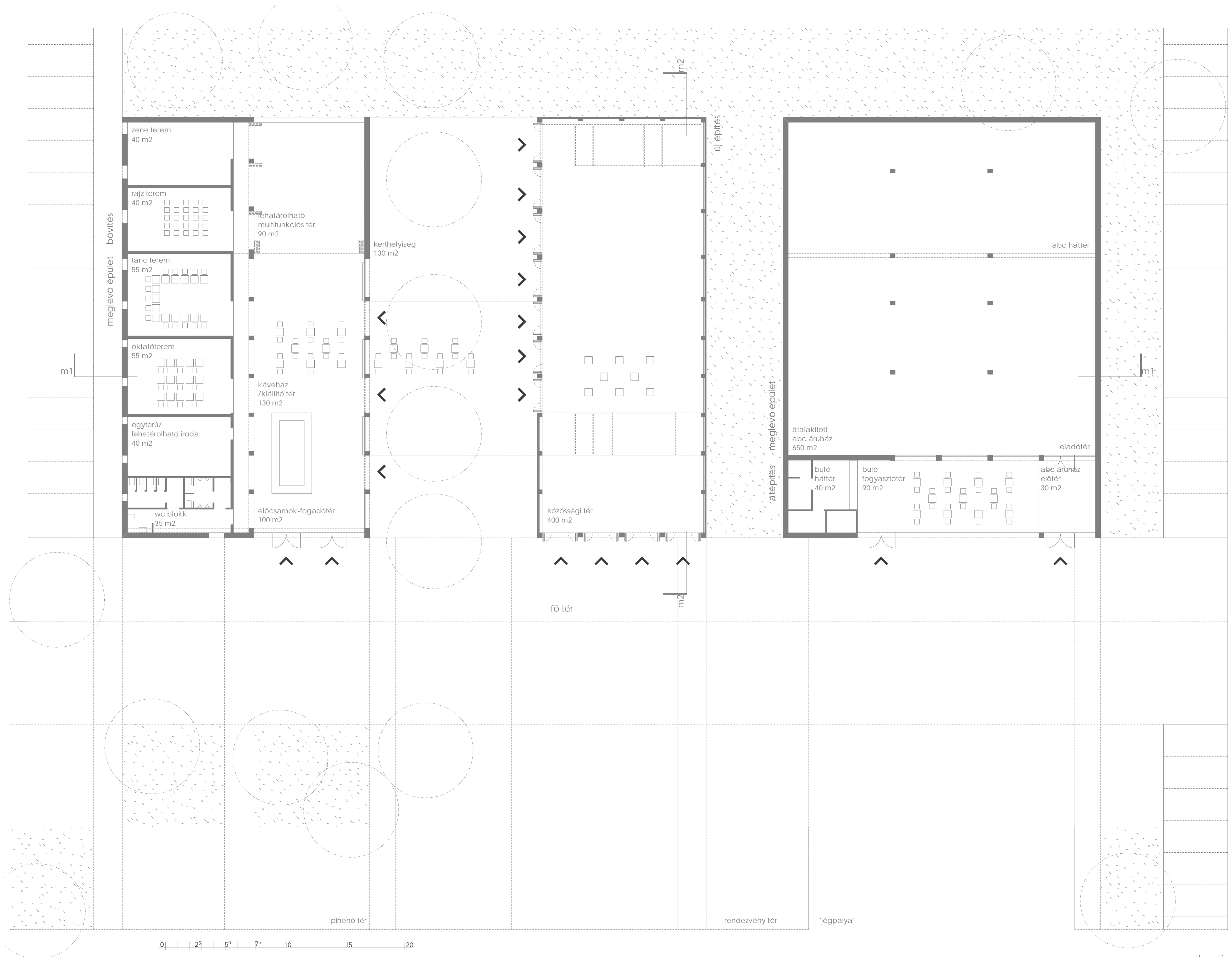


karácsonyi vásár

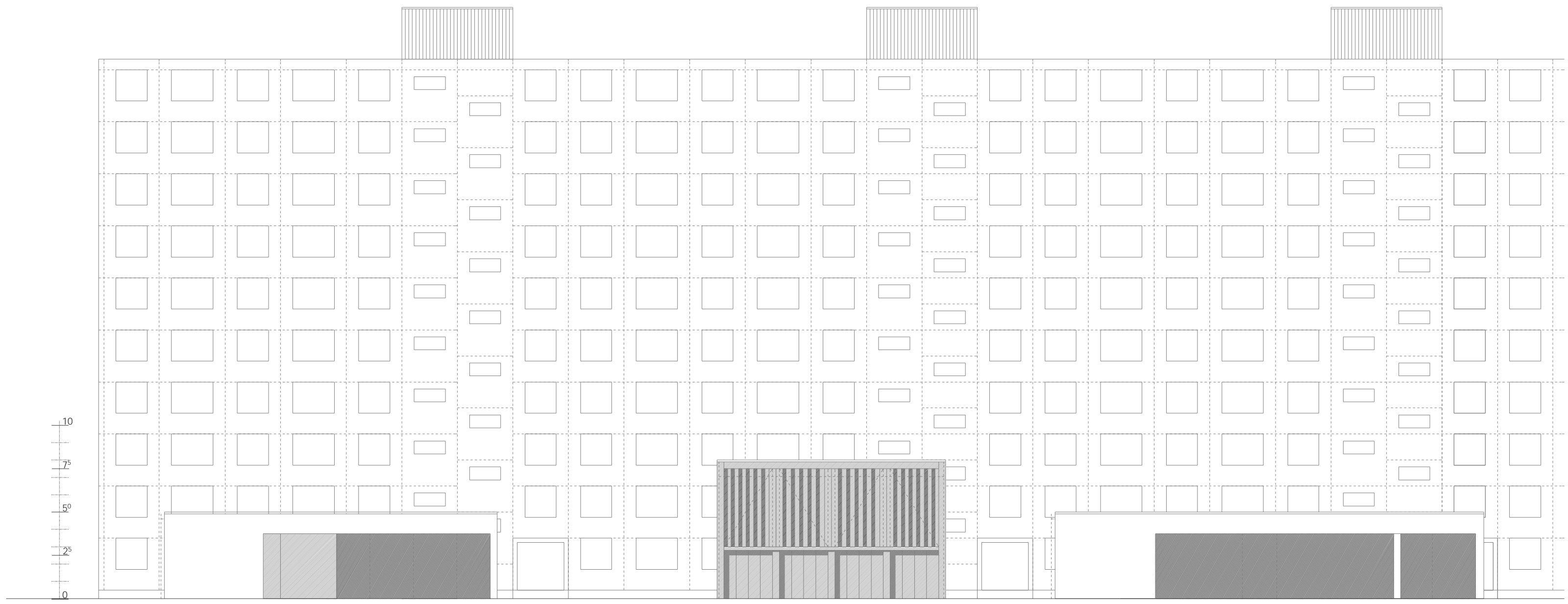


szilveszter a főtéren

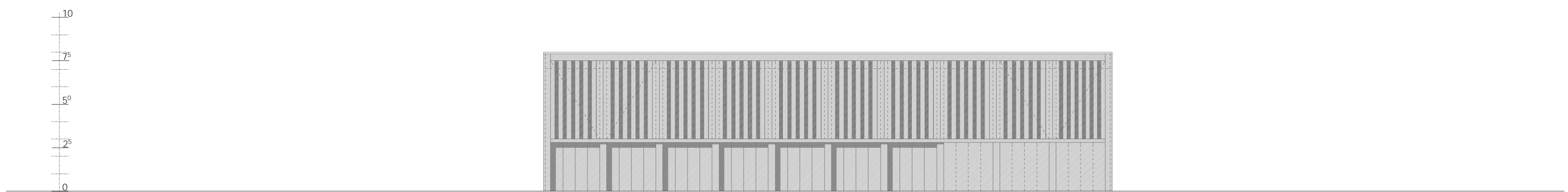




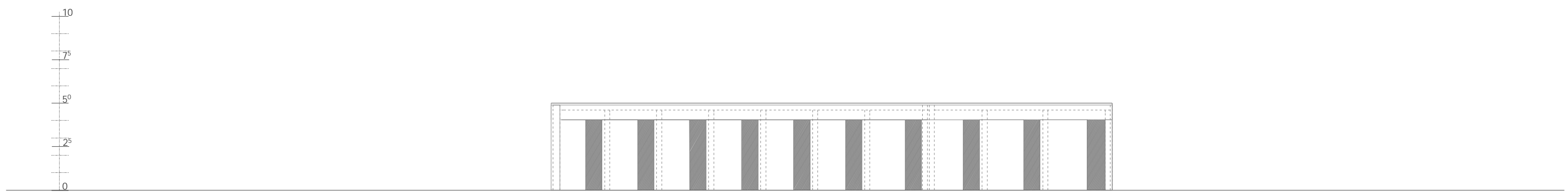
0 2⁵ 5⁰ 7⁵ 10 15 20



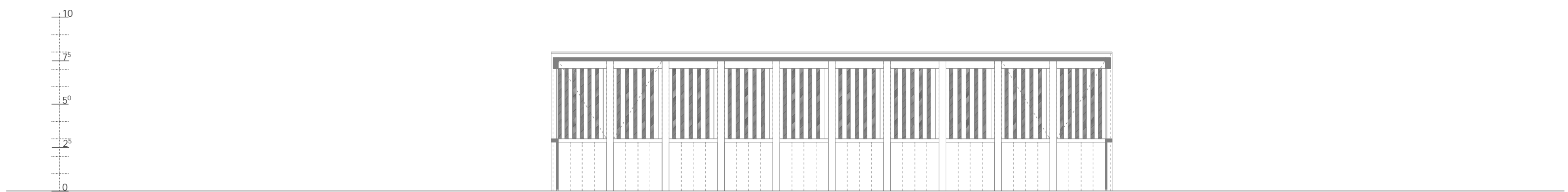
homlokzat a főtér felől



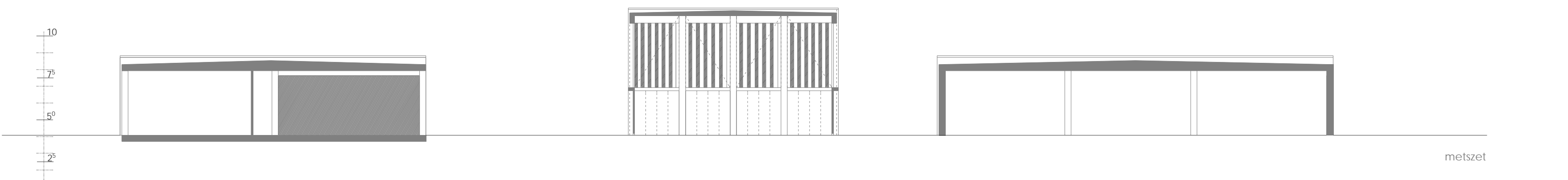
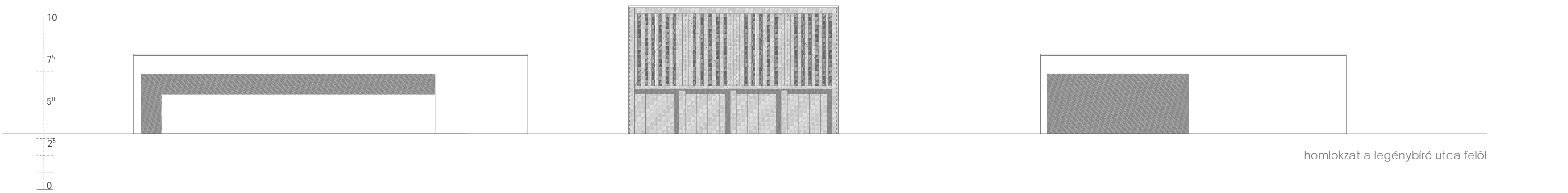
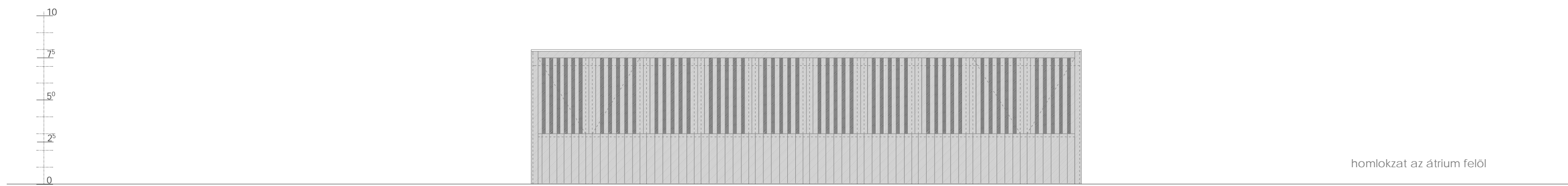
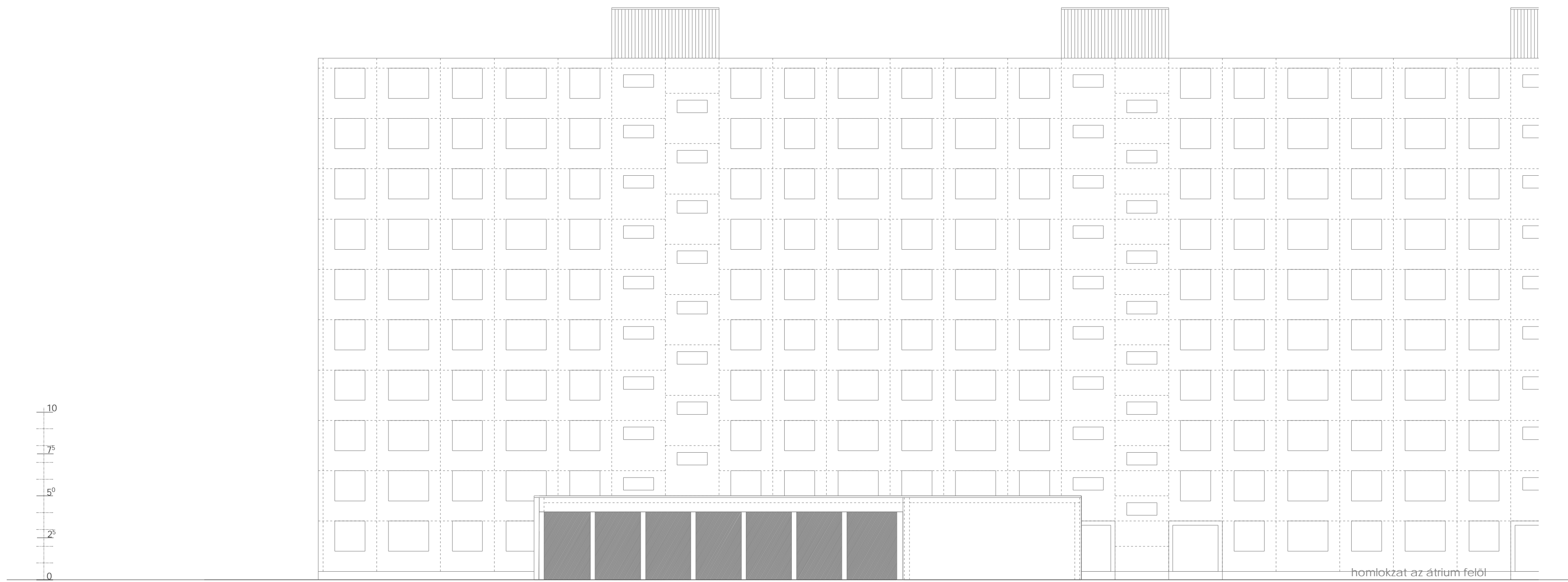
homlokzat az átrium felől

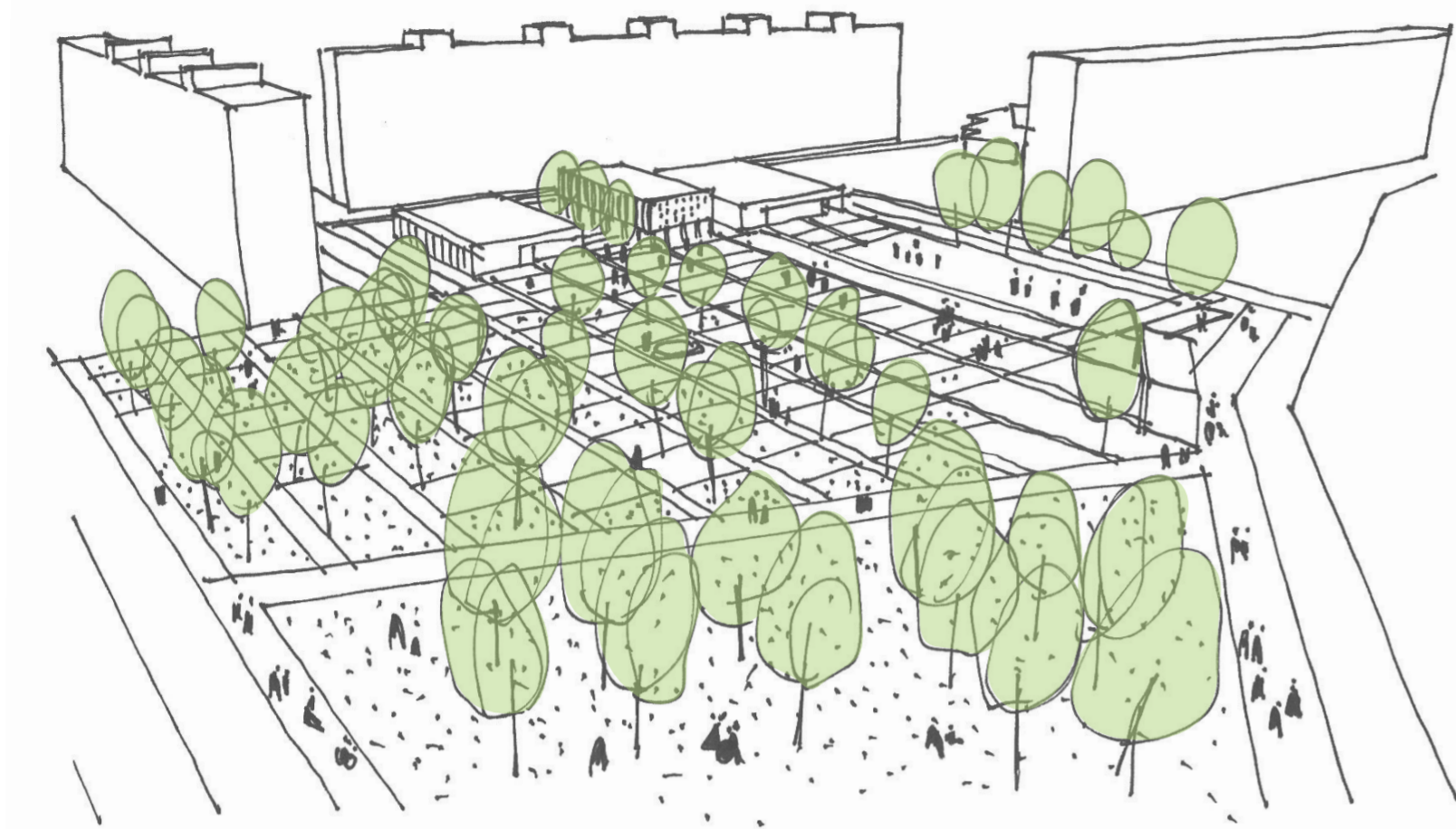


homlokzat a zsókavár utca felől



metszet

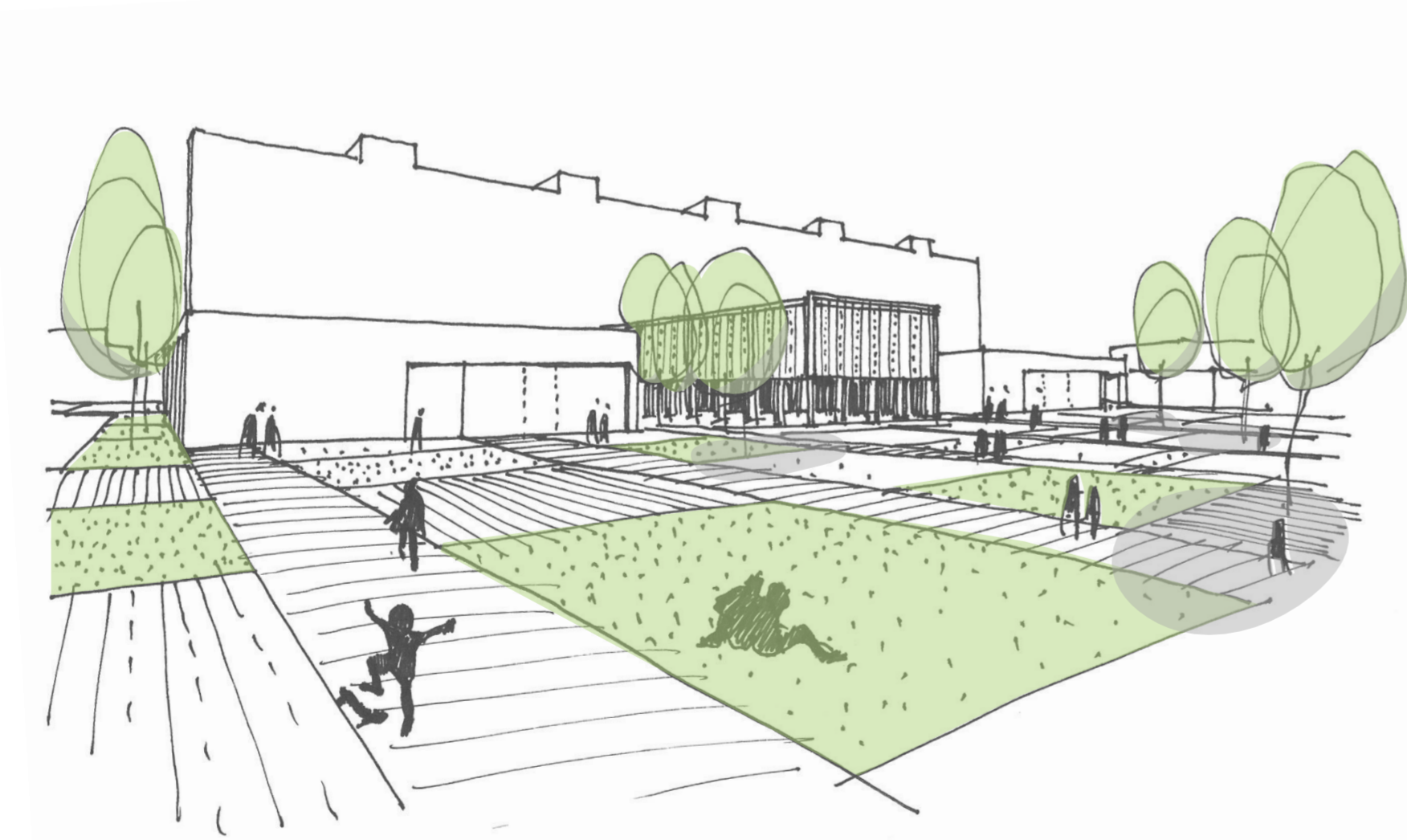




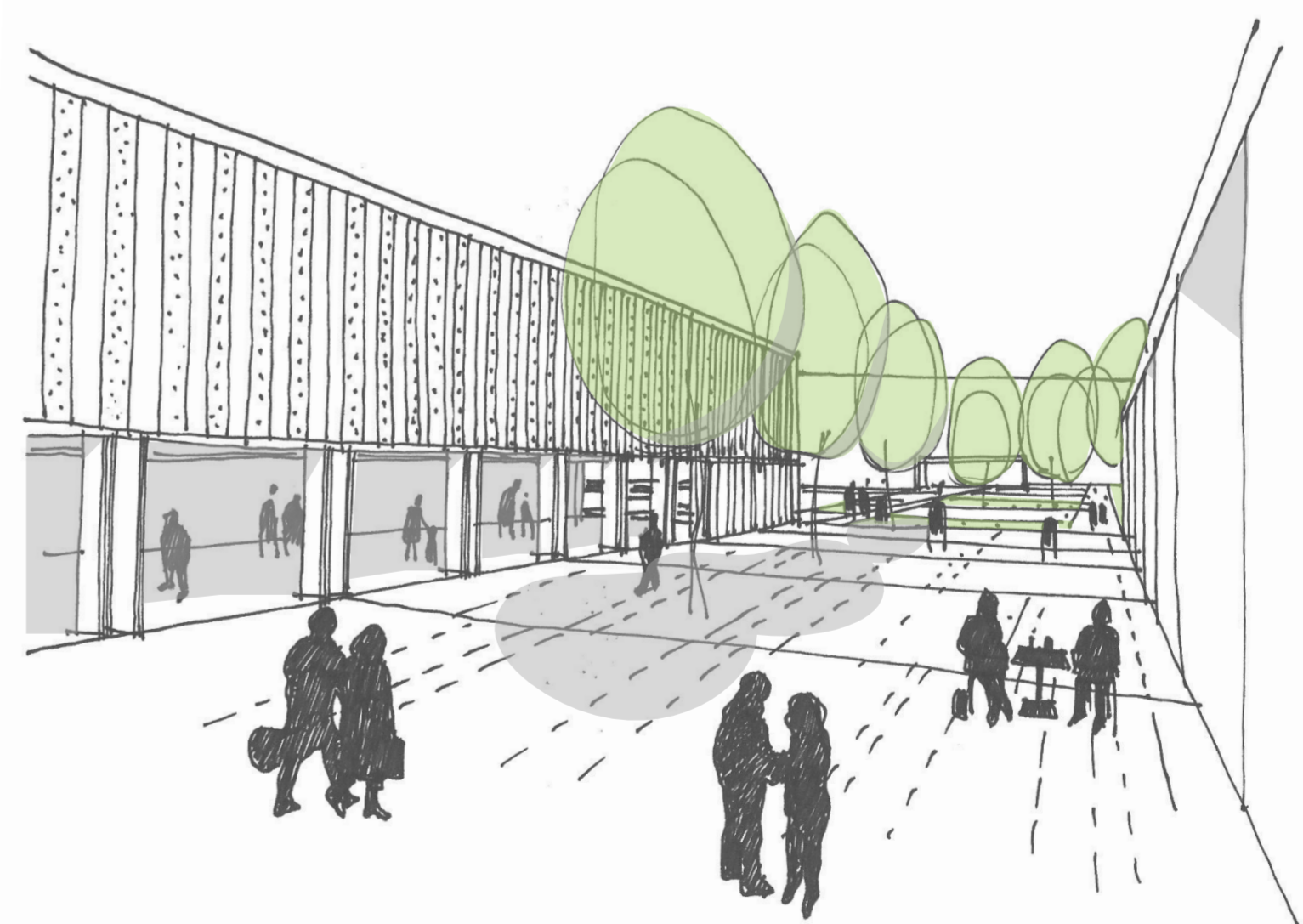
nézet a nyírpalota-zsókavár kereszteződés felől



nézet a nyírpalota út felől



nézet a zsókavár utca felől



nézet a kerthelység felől



nézet a fő tér felől