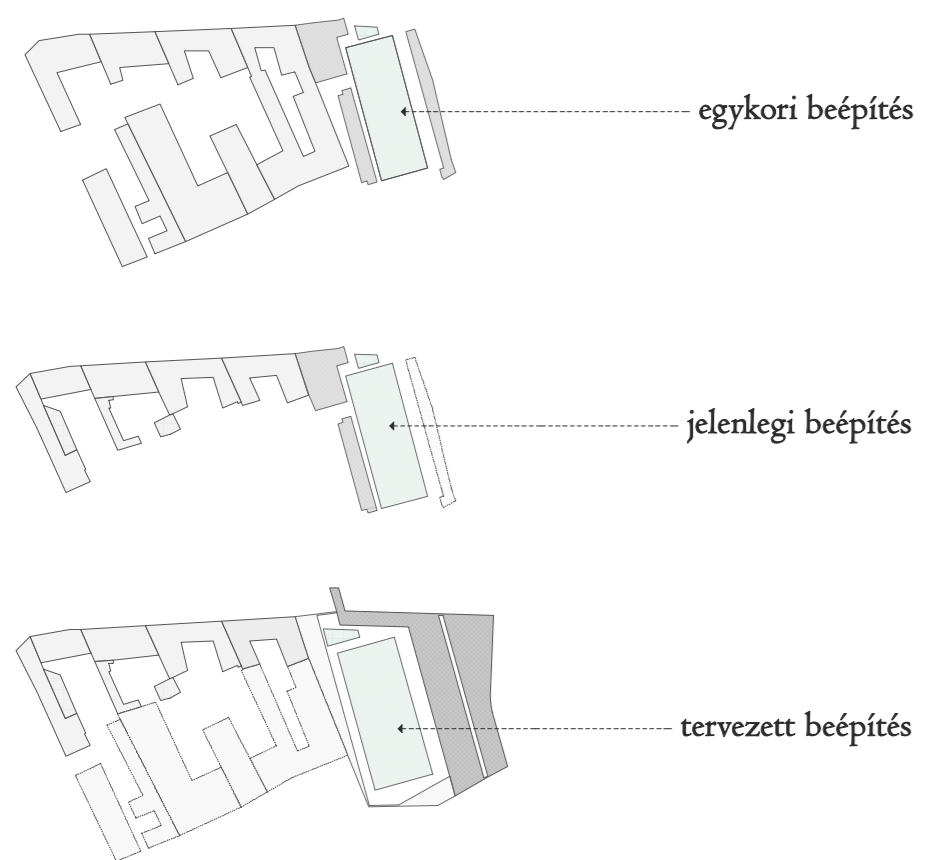


Beépítésről

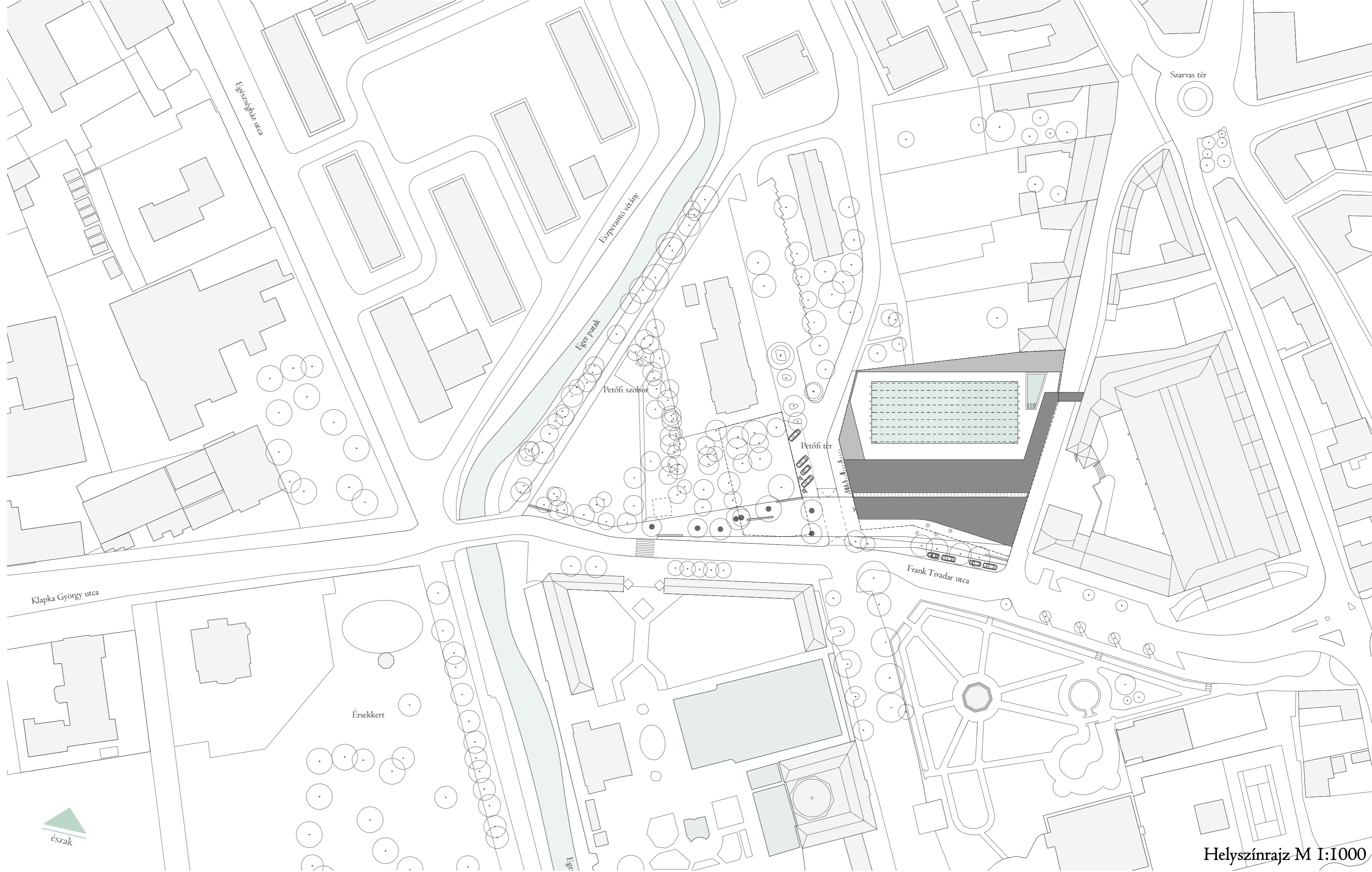
A Frank Tivadar utcák és a Petőfi tér által határolt egykori tömb telekosztása, beépítési karaktere ma már csak roncsolt állapotban látható. Kíváncsian tartanánk, ha a tömb beépítése az egykori fésűs beépítést értelmezni át majd a jövőben. A Bárány Uszoda egykori és mai beépítése is illeszkedik ebbe a régi rendbe, terünk ezt a beépítési karaktert tekintni fő fogódzónak. Noha nagyméretű programot kellett a területen elhelyezni, a szerkesztéssel, a traktusvastagságok megválasztásával mégis arra törekedtünk, hogy az egykori telekszerkezet alkotta rendet, mint koordináta-rendszert alkalmazzuk. Így válhat az egykori tömb-beépítés mai is identitásképző elemévé.

Terünk betartja a jelenlegi szabályozási terv beépítés- és építménymagassági előírásait, úgy véltük, hogy egyrészt a településszabályozási program annak keretei között megvalósítható, másrészt a telekre jönnek, és az egykori telekszerkezet beépítési sírűségének megfelelően tartjuk azt. Ugyanakkor átgondolásra javasoljuk az északi csatlakozó tömbre szabályozási kereteit, elsősorban az építménymagasság szempontjából, amelyet túlzónak találunk.

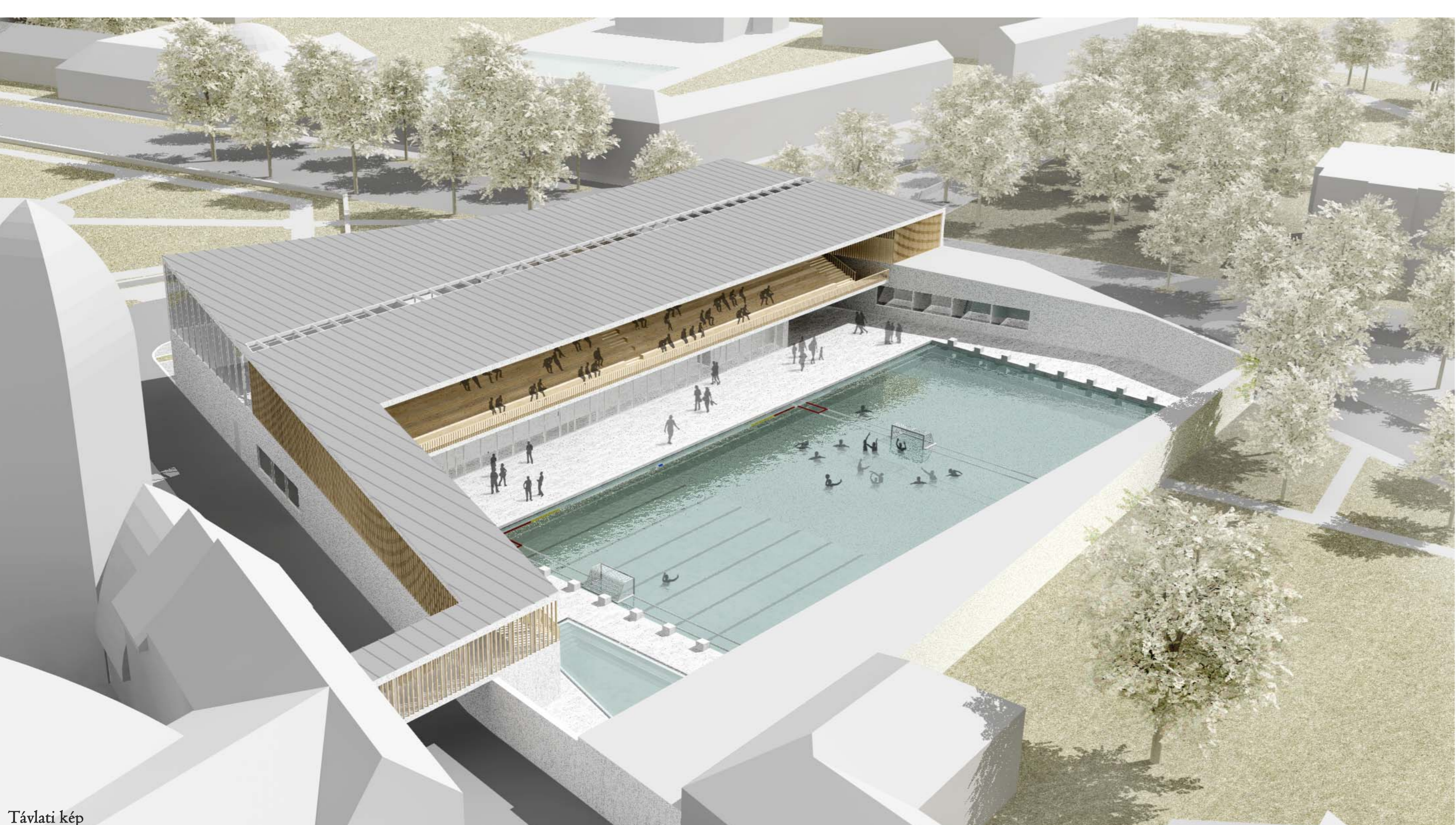


Köztérépítészeti, tájépítészeti megfontolások

Az új uszoda előtere az Eger-patakotól indul, a Petőfi tér parkja mentén haladva kiszélesedik, majd az épület előcsarnokába „torkollik”. Az Eger-patak mentén húzódó sétányt és az uszodapületek összekötő sétányt a meglévő fák megtartásával, burkolat-fűtött köztér formájában alakítjuk ki. A tér burkolata az épület előcsarnokának burkolatával azonos anyagból készül, az előcsarnok-előteret egységét, funkcionális-vizuális összefüggését hangsúlyozandó. A fák acél faveremáccsal fedett fahelyekben állnak. A tér berendezési tárgyainak formavilága és anyaghasználatát az előcsarnok beépített bútoraival rokon. A tervezési terület nyugati oldalán lévő utca kiszorgalmú, ezért javaslatunk szerint innen és ide a Petőfi térre és térrel a gépkocsis behatás a járda szintjébe emelt, gyalogos dominanciájú térburkolaton keresztül történik (a kiírásban megfogalmazott törekvésekkel összhangban), az útszélesség minimális leszűkítésével. A csatlakozó köztérnek ezt a minimális átalakítását alapvető fontosságúnak tartjuk, kiemeli a Bárány Uszoda új pozícióját és megközelítését. A kiírásban megfogalmazottaknak megfelelően az épület közvetlen környezetében nem terveztünk további szög, parkolóhelyeket, azonban a Frank Tivadar utca felől rövid idejű várakozásra fenntartott öblöt javasolunk kialakítani (ahol pl. gyermekek biztonságosan kiszállhatnak az őket az edzésre hozó szülei autójából). A kerekpártárolókat a Petőfi tér felőli oldalon, a bejárat közelében javasoljuk elhelyezni.



Helyszínrajz M 1:1000

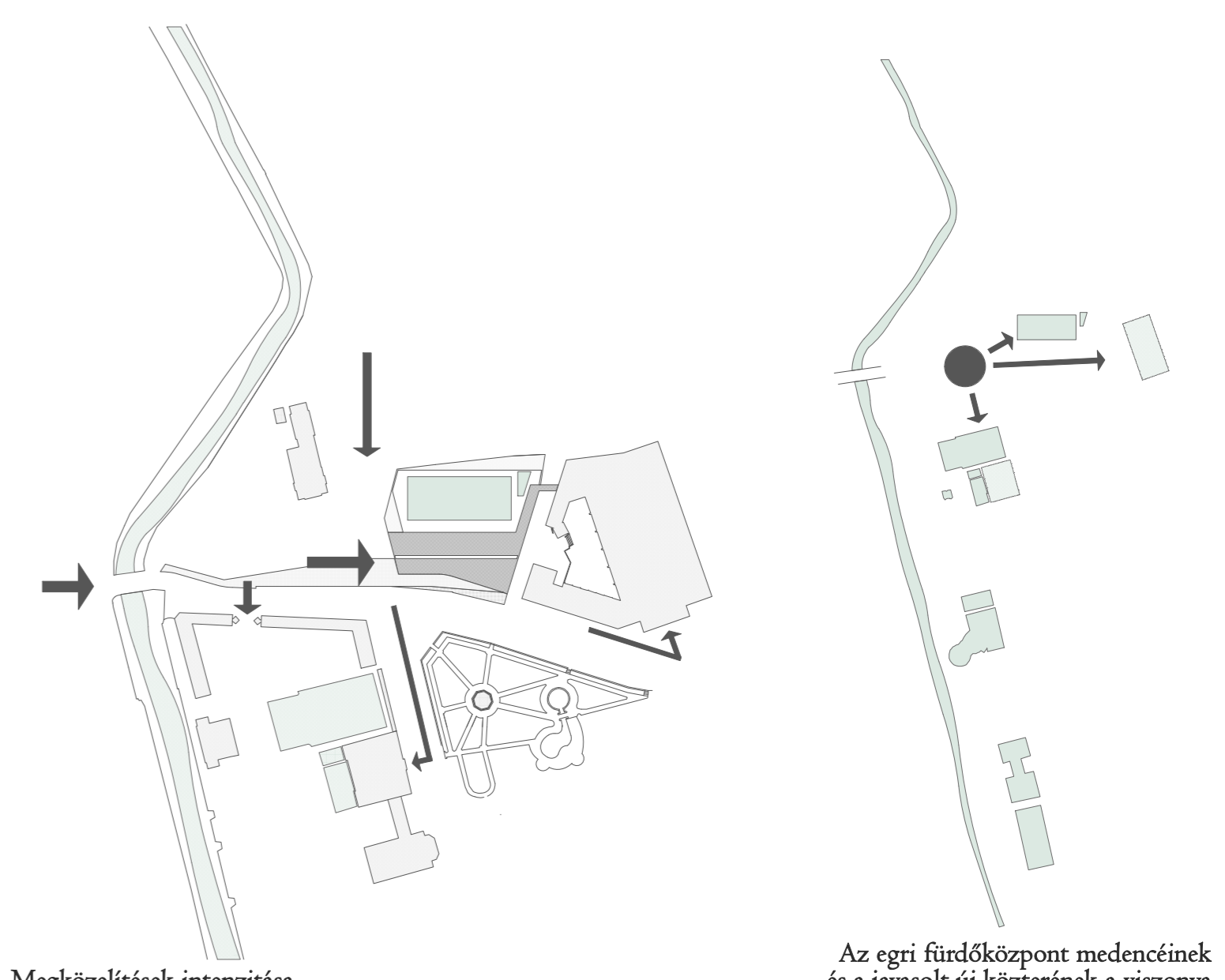


Távlati kép

Uszodához és a távolabbi Bitskey Uszodához való térbeli és vizuális kapcsolata újraértelmezendő. Lényeges volt számunkra, hogy megfogalmazzuk az egeri fürdőnegyed új központját, illetve annak pontosabb kijelölését. Erre a Bárány uszoda centrális elhelyezkedése, és a kiírásban megfogalmazott „infopont” funkció-együttese erre egyszerre és kiválóan alkalmas:

- A Petőfi tér ma méltatlanul alulhasznosított, pedig mind központi (Belváros felőli) pozíciója, mind a strandterülethez, a Bárány központi szerepre determinálja.
- A kiírásban megfogalmazott infopontot egy olyan nagyméretű, zárt bár, de vizuálisan nyitott új térnek, kikapitnak képzeljük el, amely egyértelművé teszi a teljes fürdőnegyed, és azon belül kiemelten a Bárány Uszoda egyedülálló, kultikus jelentőségét, és egyszerre mind vonzó turisztikai célponttá is formálja azt.

Eger városa és a szűkebb terület is tele van építészeti jelekkel, hitünk szerint a Bárány Uszoda új épülete legyen maga a „jel”, nincs szükség azt kiegészítő további jelekre.



Megközelítések intenzitása

Az egeri fürdőközpont medencéinek és a javasolt új közterének a viszonya

Telken belüli adatok:
 Beépítési százalék: 1565 m² (39%)
 Bruttó szintterület: 2653,1 m²
 Nettó szintterületi mutató: 2145 m²
 Építménymagasság: 7,45 m
 Zöldfelületi mutató: 1105 (28%)
 Szükséges parkolószám: 141 db parkoló, ebből 3 db akadálymentes



Beépítési terv M 1:500