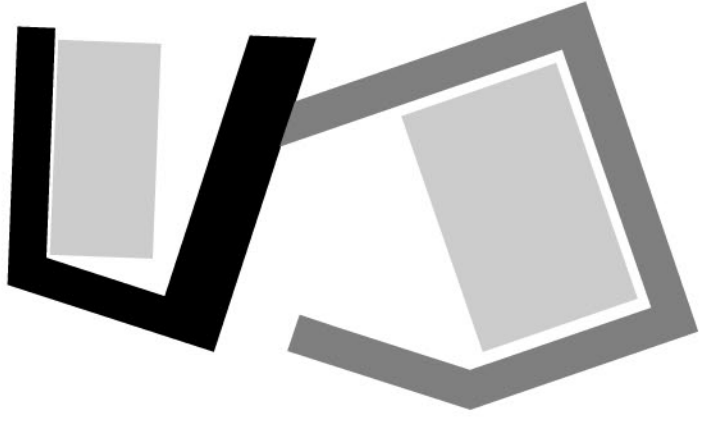


EGER, BÁRÁNY USZODA FELÚJÍTÁSA 2011

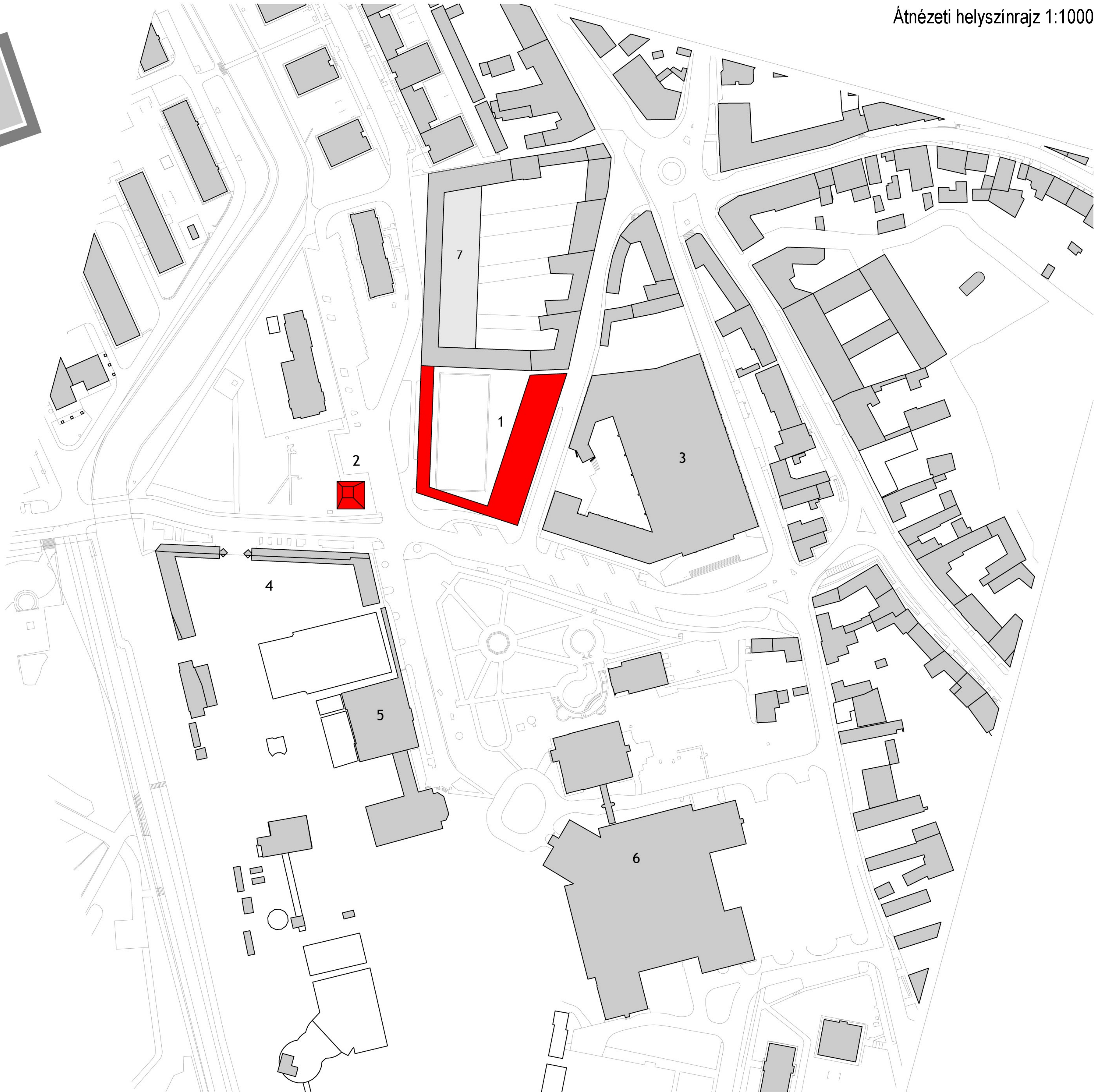
NYÍLT ÉPÍTÉSZETI TERVPÁLYÁZAT

Átnézeti helyszínrajz 1:1000



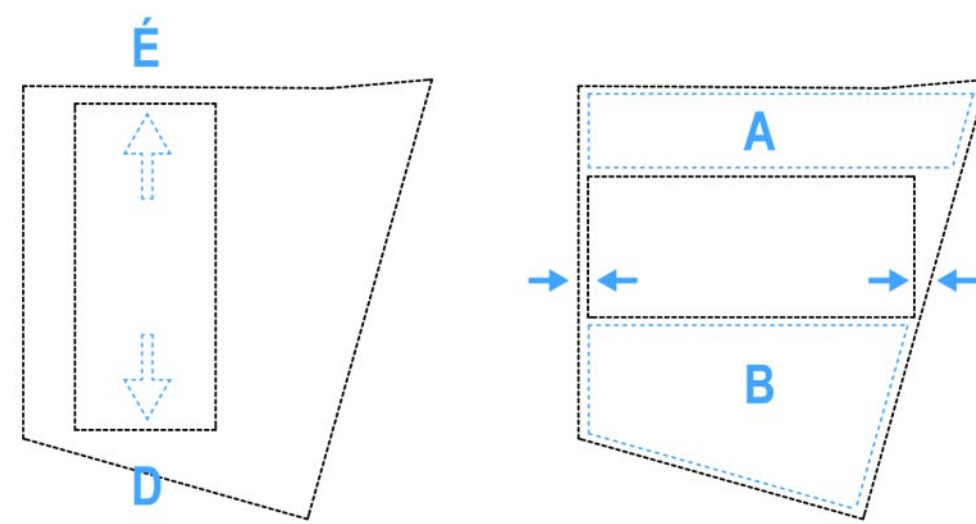
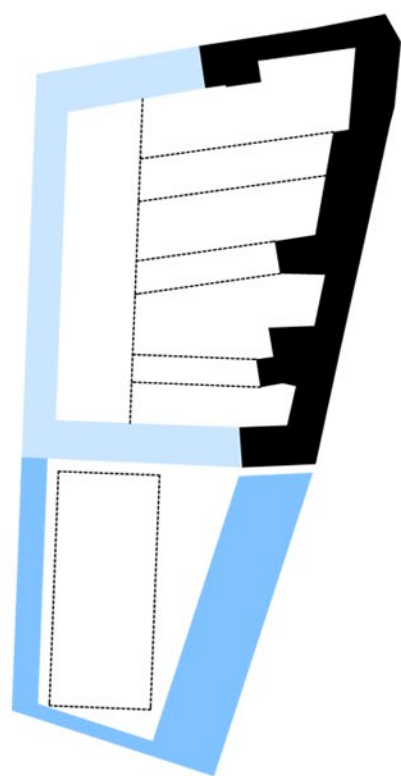
Figyeld Eger!

01

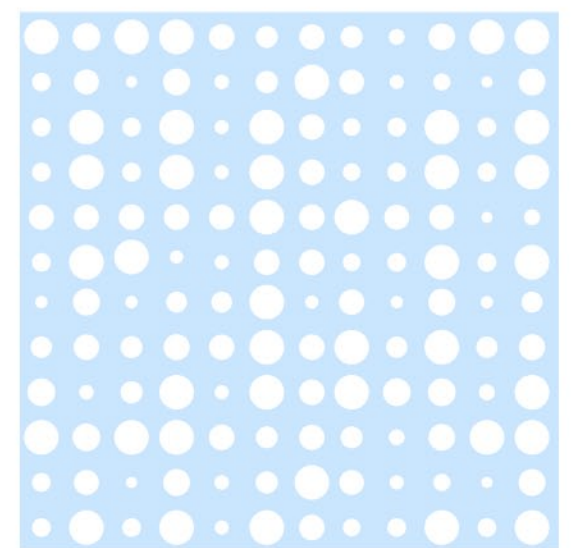


1. Bányászat
2. Info Pont
3. Bitskey Aladár Uszoda
4. Strand
5. Török fürdő
6. Szálló
7. Gyógyszálló

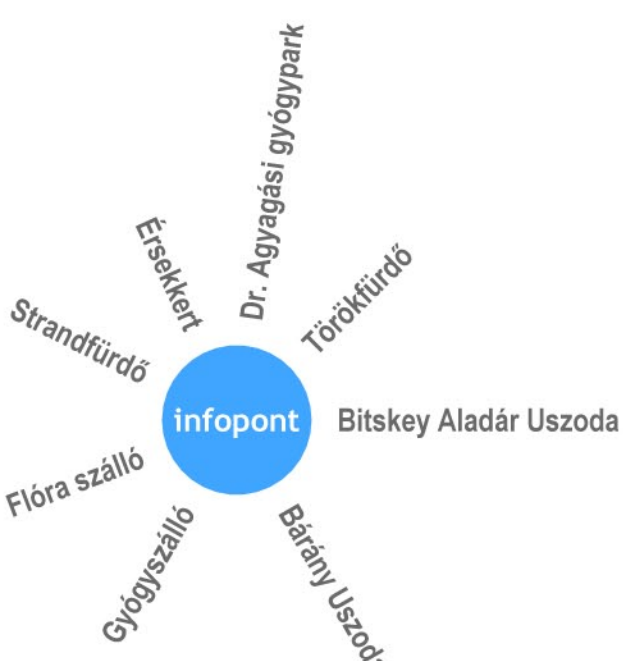
A megújuló Bányászat átrendezett városrészbe illesztése az első legfontosabb alapkérdés. A környéken a régi keretes, zárt-sorú városzövet és a paneles, szabadon álló épületek szövetének kontrasztja figyelhető meg. A későbbi fejlesztések érdekében a zárt hátsóteret megszüntetése jelenleg elmosza a határokat. Javasoljuk a későbbi hotel és a Bányászat olyan beépítését, mely lezárja a most felnyitott tömböt, és ezzel definiálja a határt a két különböző városi szövetnek. Így az uszoda beépítésénél egy keretes, zárt-sorú megoldás született, mely egyben a régi uszodai hangulatot is képes megteremteni.



Jelen helyzetben a medence tájolása nem előnyös a vízilabda mérkőzések szempontjából. Egy megújuló, mai igényeket kielégítő épület esetében ennek megoldására törekedni kell. Mivel a medence bővítése, falainak megemlése miatt jelentős átépítésre kerül sor - beleértve a statikailag nem megfelelő szakaszok felülvizsgálatát -, egy észak-déli tájolású medencebővítésre került sor, mely megtartja a kavicsos medencefalat, és a forráspont kialakítását. Az ideális tájolás mellett így a medence sem szorult a telken belül, nem vágja azt ketté, valamint a Bitskey Aladár Uszodához való funkcionális kapcsolódás is kézenfekvőbbé válik az épület fő tömegének a telkeltől való elhelyezésével.



A fürdőváros jellegéből adódóan nagyon sokszínű, továbbá a környék gazdag növényzete miatt sem kíván az épület anyaghasználatában exhibicionistán megjeleníteni. A természetes forrásvízű, egyszerű tömegformálású uszodához viszafogott anyaghasználat illik. Az épület részleteiben jelennek meg a finomságok. Ilyen a kapukon, korlátokon alkalmazott félemelezet betéteken megjelenő természetes forrásra emlékeztető minta.



A fürdőváros sokszínűsége, és kissé feldarabolódása miatt elengedhetetlen egy információs pont, egy origó elhelyezése. Ez karakterében, funkciójában, léptékében lényegesen elvált a Bányászatotól, nem részének, hanem a fürdőterület összes épületének közös metszete kell, hogy legyen. Ezért különálló, jelszerű épületként jelenik meg a Petőfi téren.

A Bányászat egyik legfontosabb értéke az, hogy természetes forrásból működik a medence, mely teljesen egyedülállóvá teszi az uszodát. Nem csak a mindennapi használat miatt, hanem ez egy olyan puritánságot hordoz, melyet egy egyszerű nyelven beszélő építészeti eszközökkel lehet tovább erősíteni. A másik nagyon fontos érték, az a hangulat, ami a régi uszodánál megjelent. Az udvar különös belső világa, mely karakterét képezték az emeleti teraszok, a lelátó közelsége a medencéhez, a kavicsos medence, a kiúszó, lehatárolt, de sejtető vizuális kapcsolat az utcával. A hangulat megőrzése érdekében ezek mind megjelennek az épületben mai kortárs eszközökkel.

