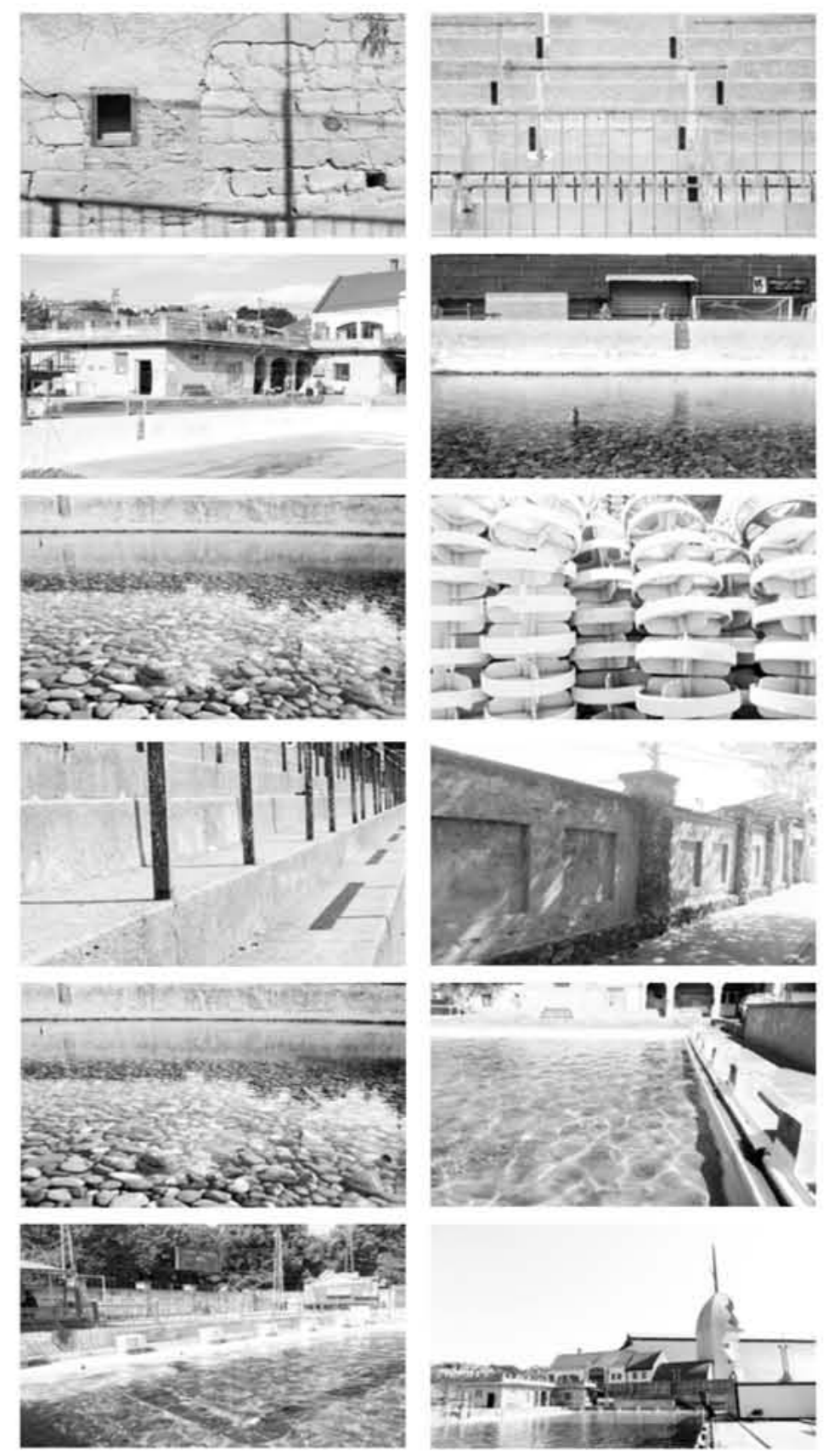


helyszínrajz - 1:1000

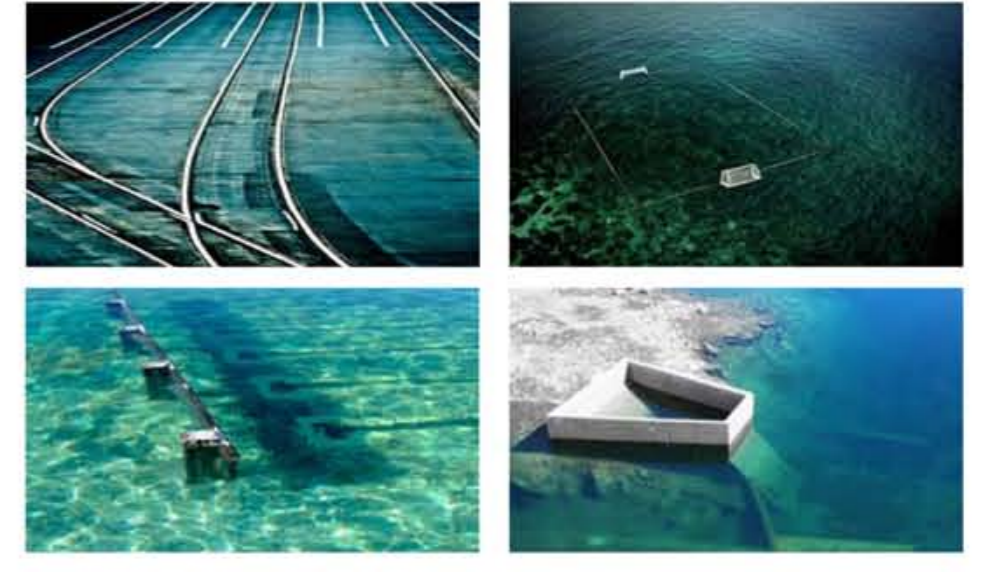
helyszín

A Bányászat uszoda hangulata egyedülálló az egeri fürdő-területen. Jelenlegi állapota magában hordozza ugyan az elmúlást, pusztulásban mégis egyedül hiteles Hely-ként húzódik meg heterogén környezetében. Abban a káoszban, melynek épületei alig érnek tovább saját határuknál, mintha az utóbbi évtizedek fejlesztései megtorpannának saját küszöbükön, különösebb kitekintés nélkül próbálják reprezentálni vélt igazukat, még ha erőlködésük mértékével fordítottan arányos is sikerük.



előképek - természetes medencék

Az uszoda medencéje különleges kincs, az új bővítés elsődleges célja nem ennek túlharsogása, hanem visszafogott kiemelése és megőrzése. A víz a miniatűr ökoszisztémának köszönhetően öntisztuló, nem igényel vegyszereket, fenntartása olcsó és egészséges.



tengelyek

A Bányászat uszoda elhelyezkedése a városban különleges jelentőségű. Egyértelmű határhelyzetet foglal el a város és a fürdőkerület között, ezen az észak-déli tengelyen a városból érkező látogatók számára tulajdonképp a fürdőterület kapuját adja. Ez a jól érzékelhető váltás azonban a hosszútávú tervekben is megmaradó Frank Tivadar utca jelentős forgalma miatt megtörik (épp ebből adódik a Bitskey uszoda tévedése, mely monumentálisával épp egy használhatatlan terület felé nyit következtlenül). A helyszín jól látható lehetősége ugyanakkor, hogy ezt a kapu-helyzetet egy új beépítéssel kiegészíti nyugati irányban egészen a patak medréig. Így a Bányászat sávjában létrejöhet egy új, képzeletbeli kelet-nyugat irányú köztéri tengely, mely az uszodával együtt képes megnyitni a fürdőkerületet.



észak-déli tengely - határvonal a lakóövezet és a fürdőterület között nyugati-keleti tengely -patak-köztér-ház

konceptió

A pályázat kiírása helyesen érez rá arra, hogy ebből a hiteles pontból kiindulva lehet az egész fürdőterületet újragondolni, és az őt megillető méltó pozícióba emelni. A helyszín, és a Bányászat uszoda bővítésének tétje mindezek alapján az eddigieknél gondosabb körüljárást követel. 0. Az uszoda medencéje különleges kincs, az új bővítés elsődleges célja nem ennek túlharsogása, hanem visszafogott kiemelése és megőrzése.

1. A Bányászat uszoda zárt, zárányszerű beépítése a környezet heterogenitásának fényében kiemelkedően fontos: a bezárt, rejtőzködő, titokzatos világ megtartása továbbra is fontos.
2. A zártság tökéletes ellentétként alapvető igény az új intézmény elegáns, értelmező nyitása tágabb értelemben vett környezetébe. A bent rejlő különleges értékek újraértelmezésével és megmutatásával lehet egyszerre sugárzó és vonzó központja a környéknek.
3. Az uszodát használók, a város lakói számára egy gyorsan átalakuló világban elementárisan fontosak az emlékezet apró fogódzó-pontjai, így különleges hangsúlyt kell fektetni a meglévő épületek és szerkezetek megőrzésére, azok új funkciójának megtalálására, és az új épületekkel való kapcsolatukra.
4. A program bőséges helyigényének ellenére is törekedni kell a kisvárosi lépték megtartására, kerülendő az olyan megoldás, mely egyetlen hatalmas és komplex intézménnyé szerkeszti össze a funkciókat. Evvel együtt azonban tévedés a belváros lakóházainak léptékét várni egy középülettel: az uszoda pozíciójából adódóan képezzen határvonalat a lakóövezet és a fürdőterület között.
5. A ház formálása finomságával tünjön ki, mind szellemi, mind anyagi vonzataiban arányosan, alázatosan foglaljon helyet Eger 21. századi valóságában, a beavatkozás teljes nyelvezete sugalljon egységességet, tisztaságot, egyszerűséget.

