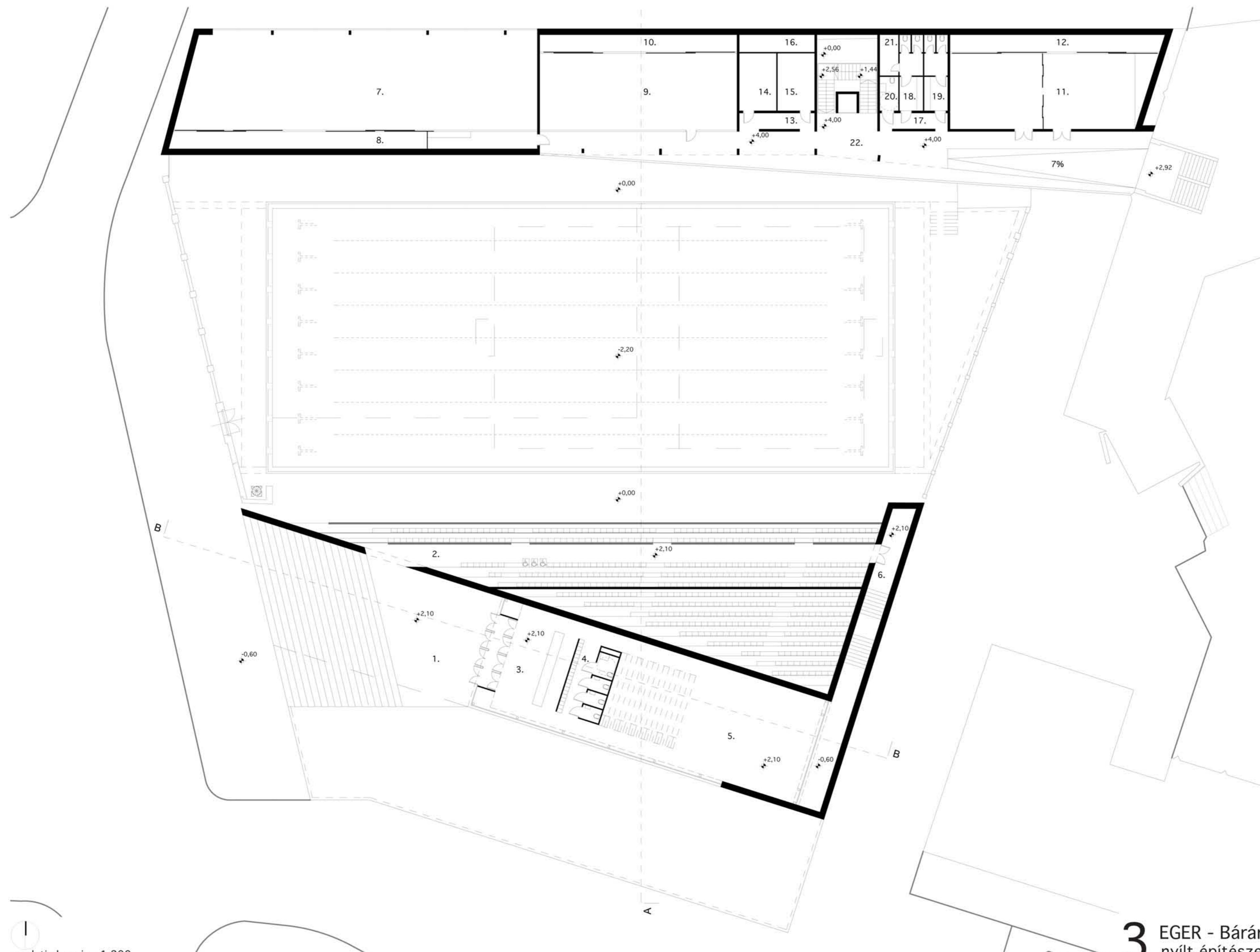


1. raktár	66,8m ²
2. vízgépészet	74,3m ²
3. közlekedő	36m ²
4. női mosdó	27,1m ²
5. férfi mosdó	16,3m ²
6. hulladékártároló	3,9m ²
7. tak. szer.	4,1m ²
8. közlekedő	29,8m ²
9. kerékpár tár.	
10. medence	
11. meleg. med.	
12. leeresztő szel.	
13. kültéri közl.	
14. tiszta közlekedő	54,6m ²
15. vetítő/tárgyaló	60,1m ²
16. iroda	19,5m ²
17. iroda	54,8m ²
18. előtér	4,1m ²
19. mosdó előtér	4,1m ²
20. szem. mosdó	5,5m ²
21. orvosi	12,3m ²
22. tak.szer.	4,9m ²
23. 50 fős öltöző	33,1m ²
24. 50 fős öltöző	33,1m ²
25. 25 fős öltöző	19,1m ²
26. 25 fős öltöző	23,6m ²
27. 25 fős öltöző	23,6m ²
28. szürke közlekedő	26,1m ²
29. előtér/pénztár	35,8m ²
30. pihenőtér	95,1m ²
31. büfé	34,5m ²

földszinti alaprajz - 1:200



1. fedett-nyitott tér	216,2m ²
2. lelátó	334,4m ²
3. előtér	57,2m ²
4. vizesblokk	22,3m ²
5. kiállítótér	155,9m ²
6. közlekedő	24,1m ²
7. fitness terem	225m ²
8. előtér/szertár	38,7m ²
9. kardio terem	98,4m ²
10. raktár	22,4m ²
11. tornaterem	101,7m ²
12. szertár	25,1m ²
13. előtér	7,9m ²
14. masszáz	14,6m ²
15. fizioterápia	14,6m ²
16. személyzeti blokk	8,5m ²
17. mosdó előtér	7,0m ²
18. női mosdó	11,7m ²
19. férfi mosdó	11,7m ²
20. mozg. mosdó	4,2m ²
21. tak. szer. tároló	4,9m ²
22. közlekedő	118,2m ²

emeleti alaprajz - 1:200