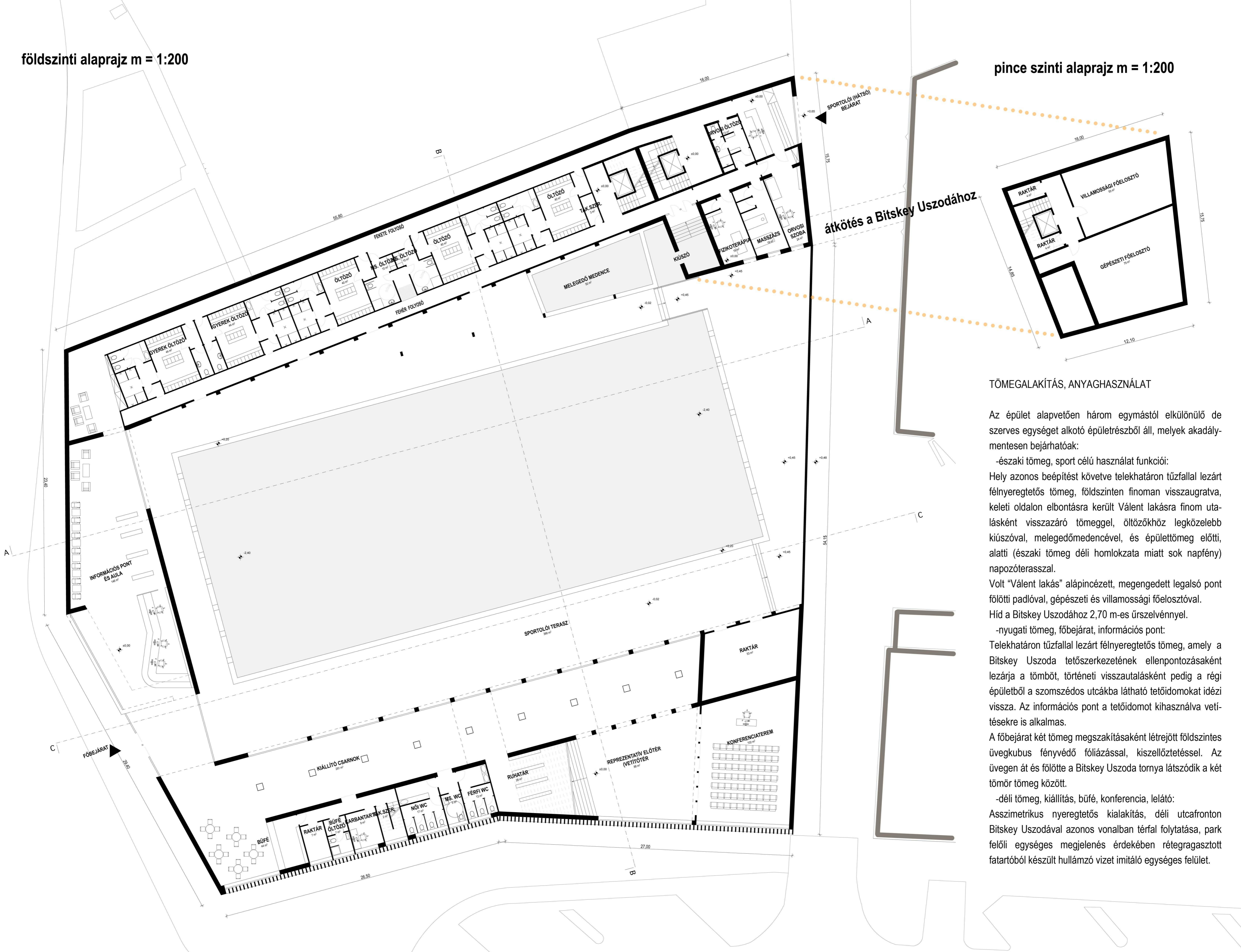


földszinti alaprajz m = 1:200

pince szintű alaprajz m = 1:200



### TÖMEGALKÍTÁS, ANYAGHASZNÁLAT

Az épület alapvetően három egymástól elkülönülő de szerves egységet alkotó épületrészből áll, melyek akadálymentesen bejárhatóak:

-északi tömeg, sport célú használat funkciói:

Hely azonos beépítést követve telekhatáron tűzfalal lezárt fényergetős tömeg, földszinten finoman visszazugratva, keleti oldalon elbontásra került Válent lakásra finom utalásnéként visszazáró tömeggel, öltözőkhöz legközelebb kiúszóval, melegedőmedencével, és épülettömeg előtti, alatti (északi tömeg déli homlokzata miatt sok napfény) napozóterasszal.

Volt "Válent lakás" alapincézett, megengedett legalsó pont fölötti padlóval, gépészeti és villamossági főelosztóval.

Híd a Bitskey Uszodához 2,70 m-es ürszelvényen.

-nyugati tömeg, főbejárat, információs pont:

Telekhatáron tűzfalal lezárt fényergetős tömeg, amely a Bitskey Uszoda tetőszerkezetének ellenpontozásaként lezárja a tömböt, történeti visszautalásnéként pedig a régi épületből a szomszédos utcákba látható tetőidomokat idézi vissza. Az információs pont a tetőidomot kihasználva vetítésekre is alkalmas.

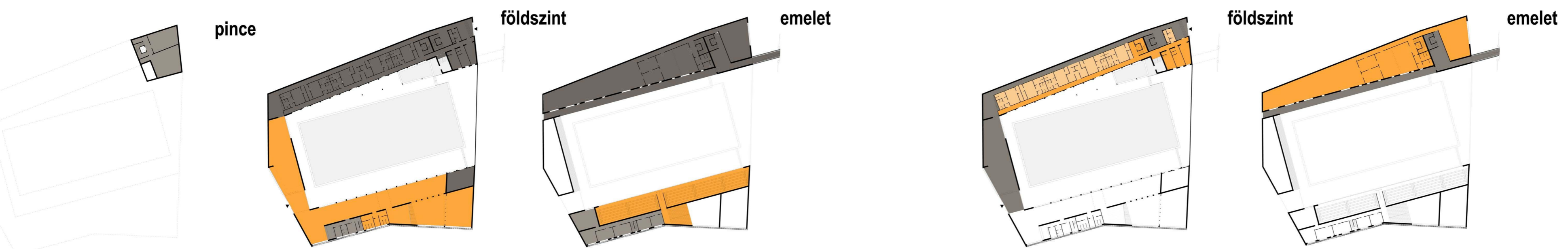
A főbejárat két tömeg megszakításaként létrejött földszintes üvegkubus fényvédő fóliázással, kiszellőztetéssel. Az üvegen át és fölülte a Bitskey Uszoda tornya látszódik a két tömör tömeg között.

-déli tömeg, kiállítás, büfé, konferencia, lelátó:

Asszimetrikus nyeregetős kialakítás, déli utcafronton Bitskey Uszodával azonos vonalban térfal folytatása, park felőli egységes megjelenés érdekében rétegragasztott fatartókból készült hullámzó vizet imitáló egységes felület.

### területhasználat

### közlekedő rendszer



### jelmagyarázat

- látogatói terek
- privát terek
- sportolói terek
- fehér útvonal
- öltöző
- fekete útvonal



látványterv a Bitskey Uszoda tornyára tájolt bejáratról az új Kerengő téren keresztül