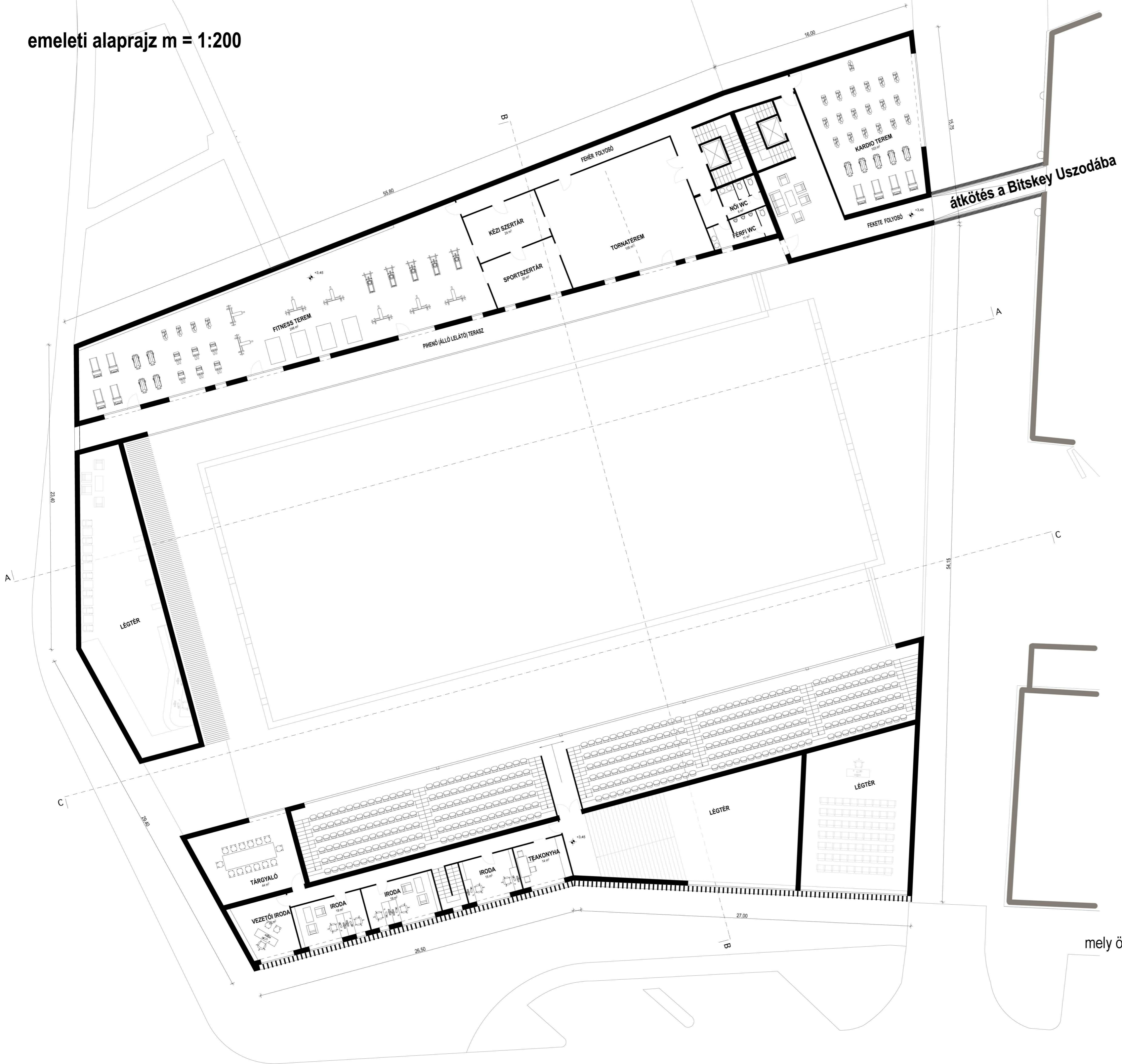
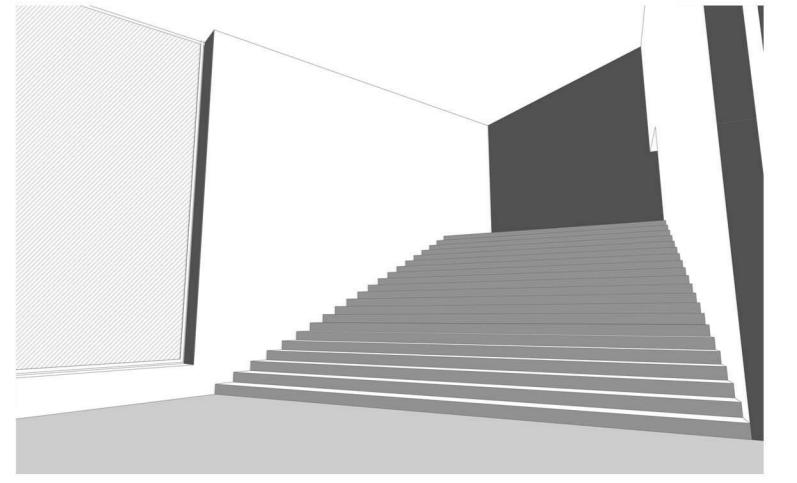


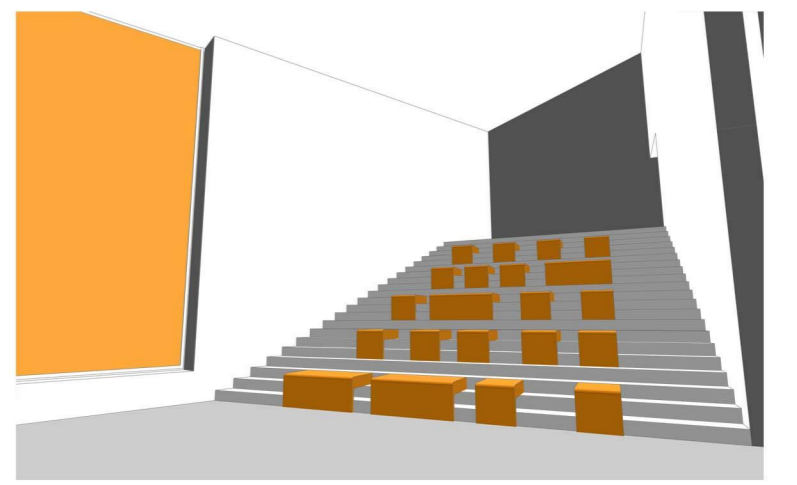
emeleti alaprajz m = 1:200



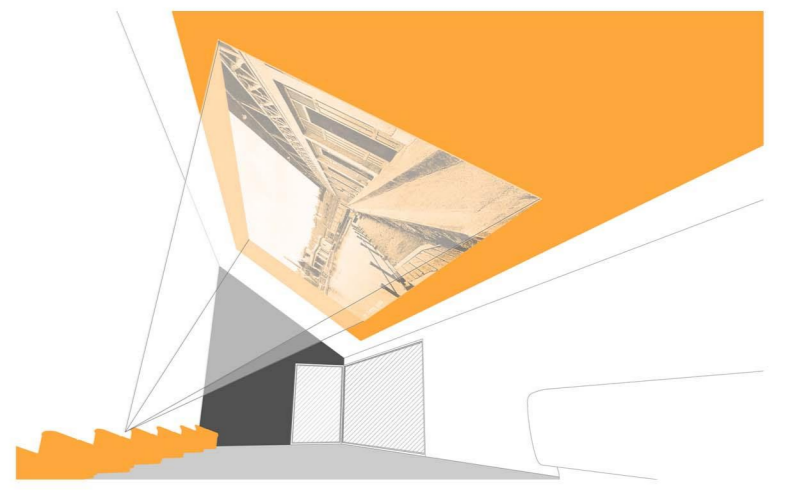
többfunkciós lelátói lépcső



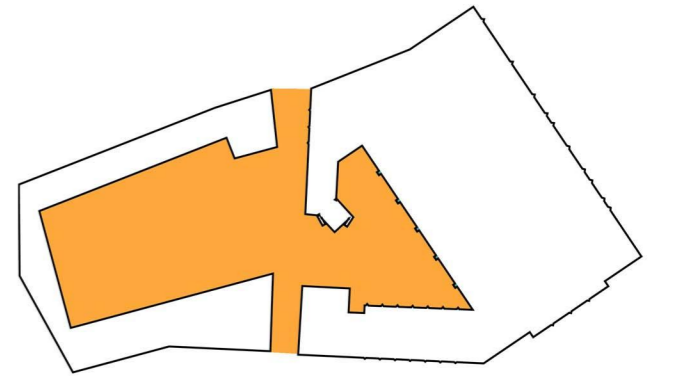
sötétíthető, vetítőteremmé alakítható



az info pont ferde tetejét kihasználjuk vetítésre kényelmes, döntött fotelokból



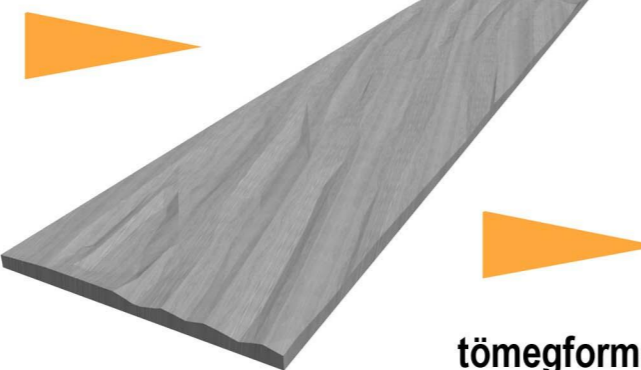
az átközeledés nem zavarja a látványt



beépítésünk tömbé formálja a fürdő negyedét, mely összenyitható, ezért akár egy térként is tud működni



inspiráció



tömegforma



A hosszútávú fejlesztéseket figyelembe véve a strand területével való összeköttetést folyosóval biztosítottuk, így akár nyugati irányból (Petőfi téri összekötés a stranddal) érkező medence teret látva, de a Bárány uszoda funkcióit akár teljesen elkerülve nyílik lehetőség a Bitskey uszodába való átjutásra, ezáltal funkcionálisan tisztább lehetőséget nyújtva a komplexum hidakkal való kapcsolatára, természetesen a Bárány Uszodától északra tervezett új funkció is beköthető épületen belül egyszerűen ebbe a folyosóba, lehetőséget nyitva a szálláshely szolgáltatás és a fürdőkultúra szorosabb együttműködésére a későbbiek folyamán. érkezni.

