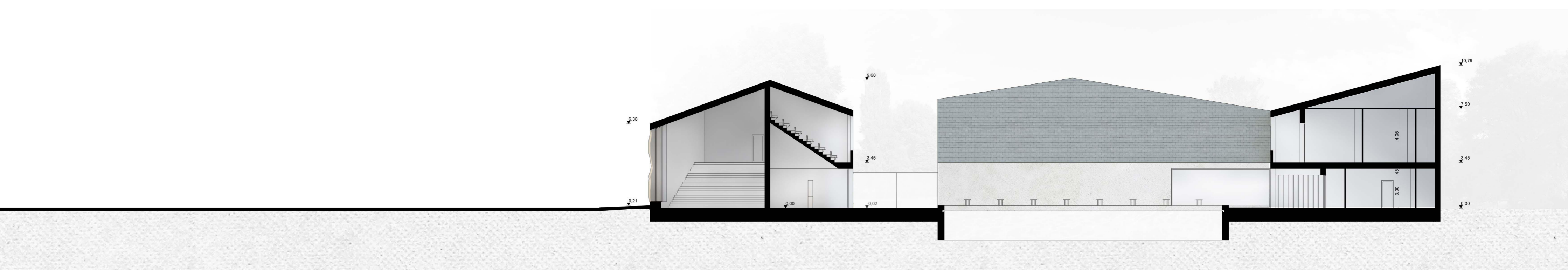


északi szárny déli homlokzata a medence tér felől a nyugati szárny keresztmetszetével (A-A metszet) m = 1:200



nyugati szárny keleti homlokzata a medence tér felől az északi és déli szárny keresztmetszetével (B-B metszet) m = 1:200



déli szárny északi homlokzata a medence tér felől a nyugati szárny keresztmetszetével (C-C metszet) m = 1:200



déli homlokzat m = 1:200



nyugati homlokzat m = 1:200

