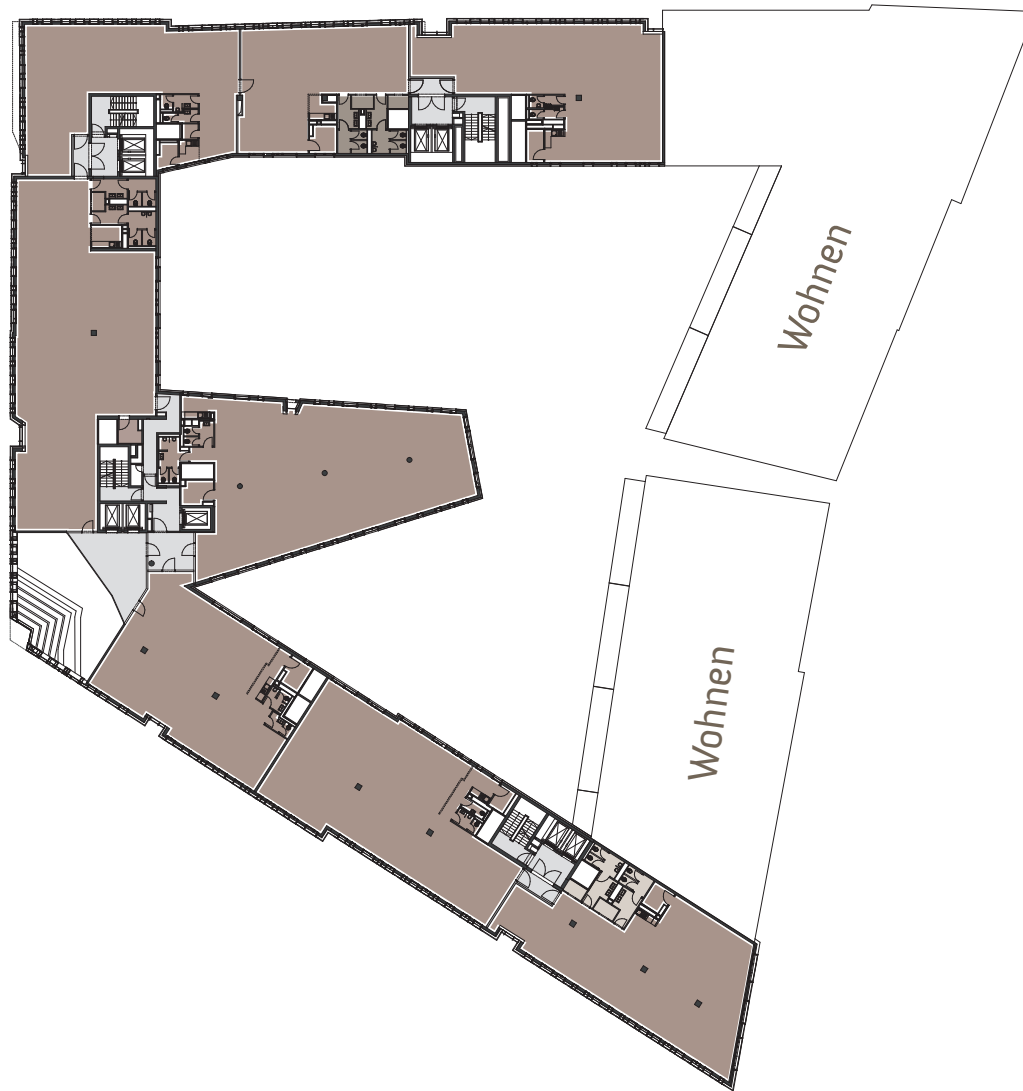


## Geschossplan

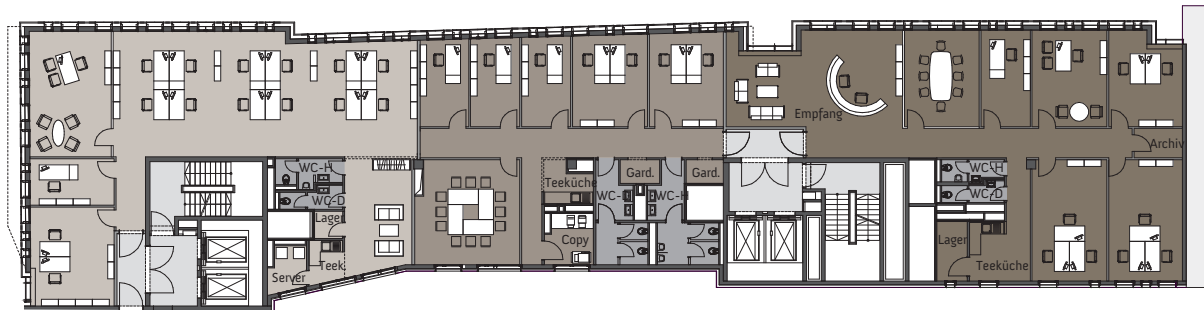


Maßstab 1:500

## GESCHOSS: 5.0G

- Geschossfläche (nach MF-G):  
2.351,2 m<sup>2</sup>
- Teilbar ab: 201,9 m<sup>2</sup>

## Beispielhafte Mieter-/Raumteilung



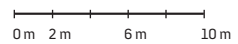
③

②

①

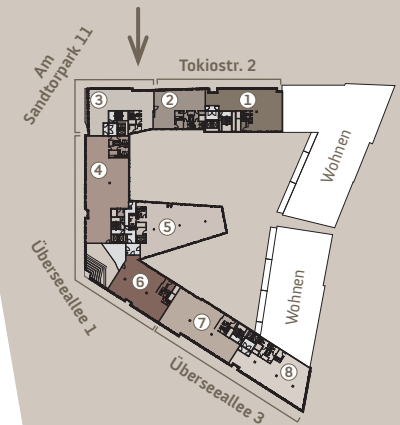


Maßstab 1:400



## TOKIOSTR. 2 / AM SANDTORPARK 11

- Geschoss: 5. OG
- Geschossfläche (nach MF-G):  
2.351,2 m<sup>2</sup>



- TOKIOSTR. 2 /  
AM SANDTORPARK 11:  
ca. 690,5 m<sup>2</sup>

Teilbar in:

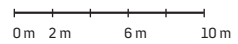
- ① 251,9 m<sup>2</sup>
- ② 201,9 m<sup>2</sup>
- ③ 236,7 m<sup>2</sup>



## Beispielhafte Mieter-/Raumteilung

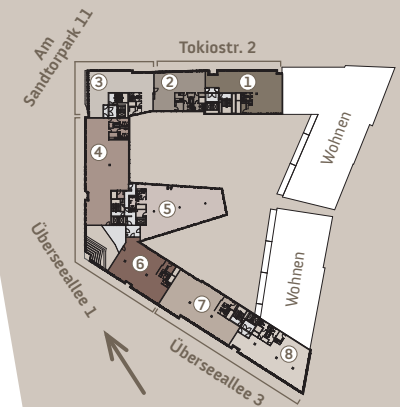


Maßstab 1:400



## ÜBERSEEALLEE 1

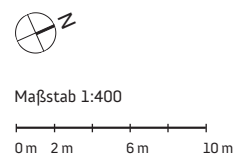
- Geschoss: 5. OG
- Geschossfläche (nach MF-G):  
2.351,2 m<sup>2</sup>



- **ÜBERSEEALLEE 1:**  
ca. 1.059,4 m<sup>2</sup>  
Teilbar in:
- ④ 423,0 m<sup>2</sup>
- ⑤ 381,1 m<sup>2</sup>
- ⑥ 255,3 m<sup>2</sup>



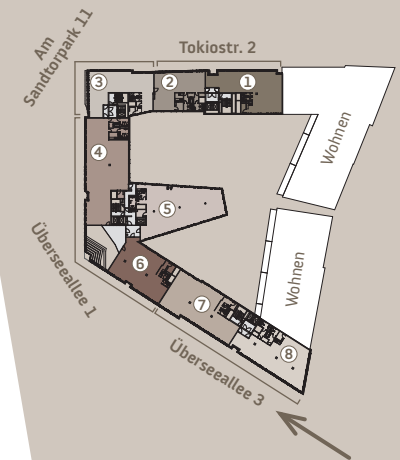
## Beispielhafte Mieter-/Raumteilung



BÜROFLÄCHEN

## ÜBERSEEALLEE 3

- Geschoss: 5. OG
- Geschossfläche (nach MF-G):  
2.351,2 m<sup>2</sup>



- **ÜBERSEEALLEE 3:**  
ca. 601,3 m<sup>2</sup>  
Teilbar in:  
⑦ 312,9 m<sup>2</sup>  
⑧ 288,4 m<sup>2</sup>



SUMATRAKONTOR  
HAMBURG