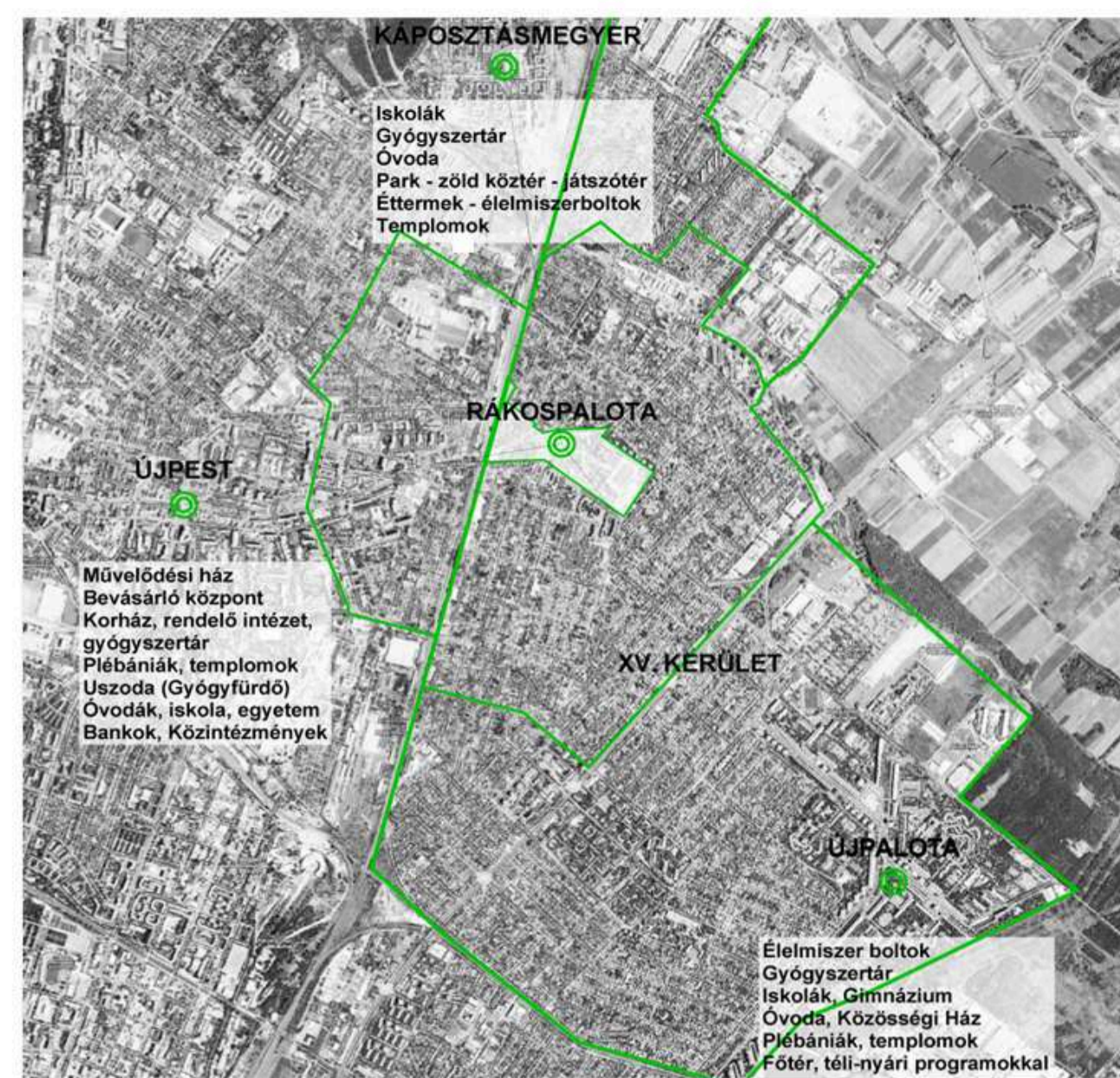
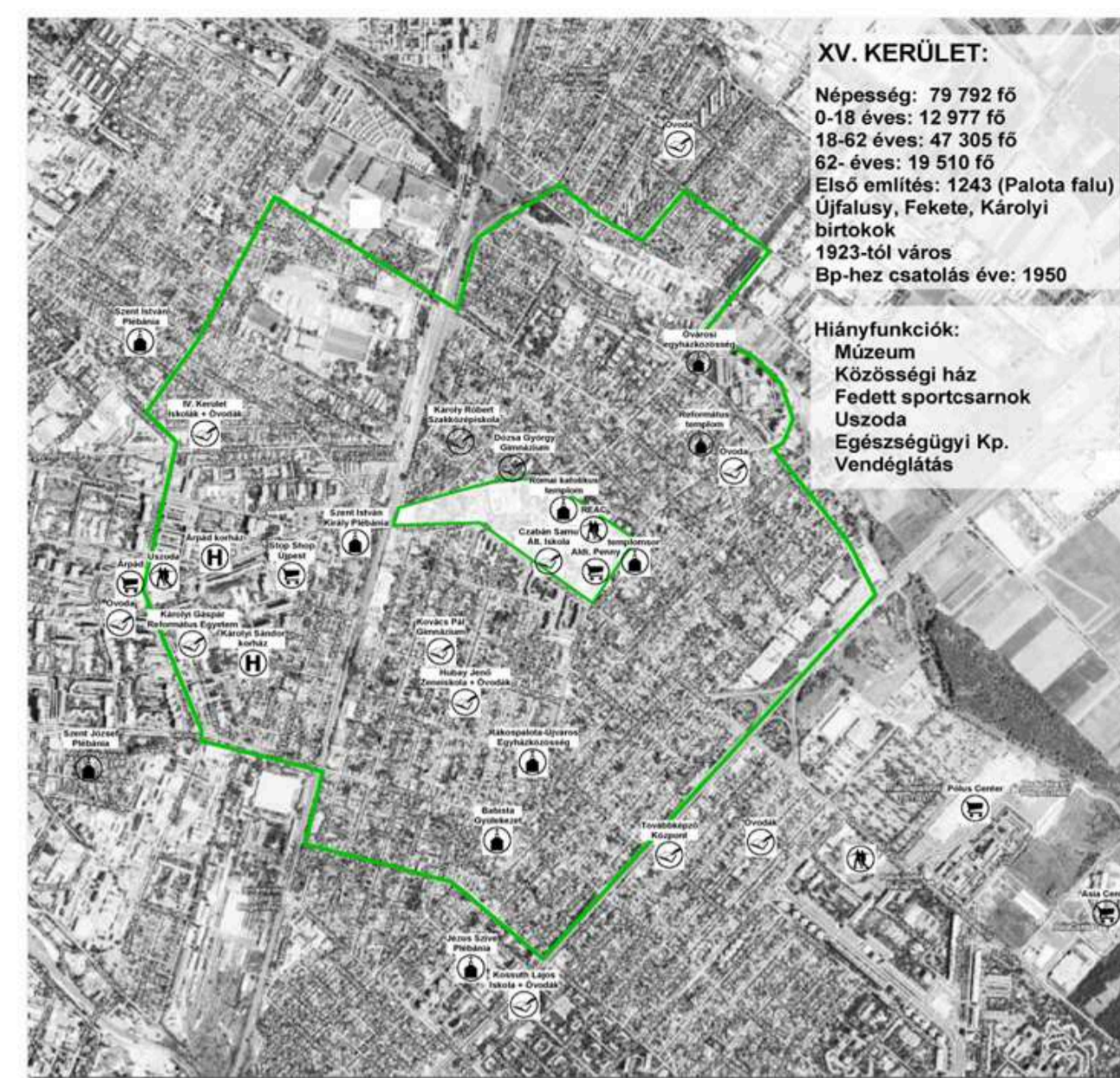


Rákospalota és a szomszédos központok



Rákospalota jelenlegi és hiányzó funkciói



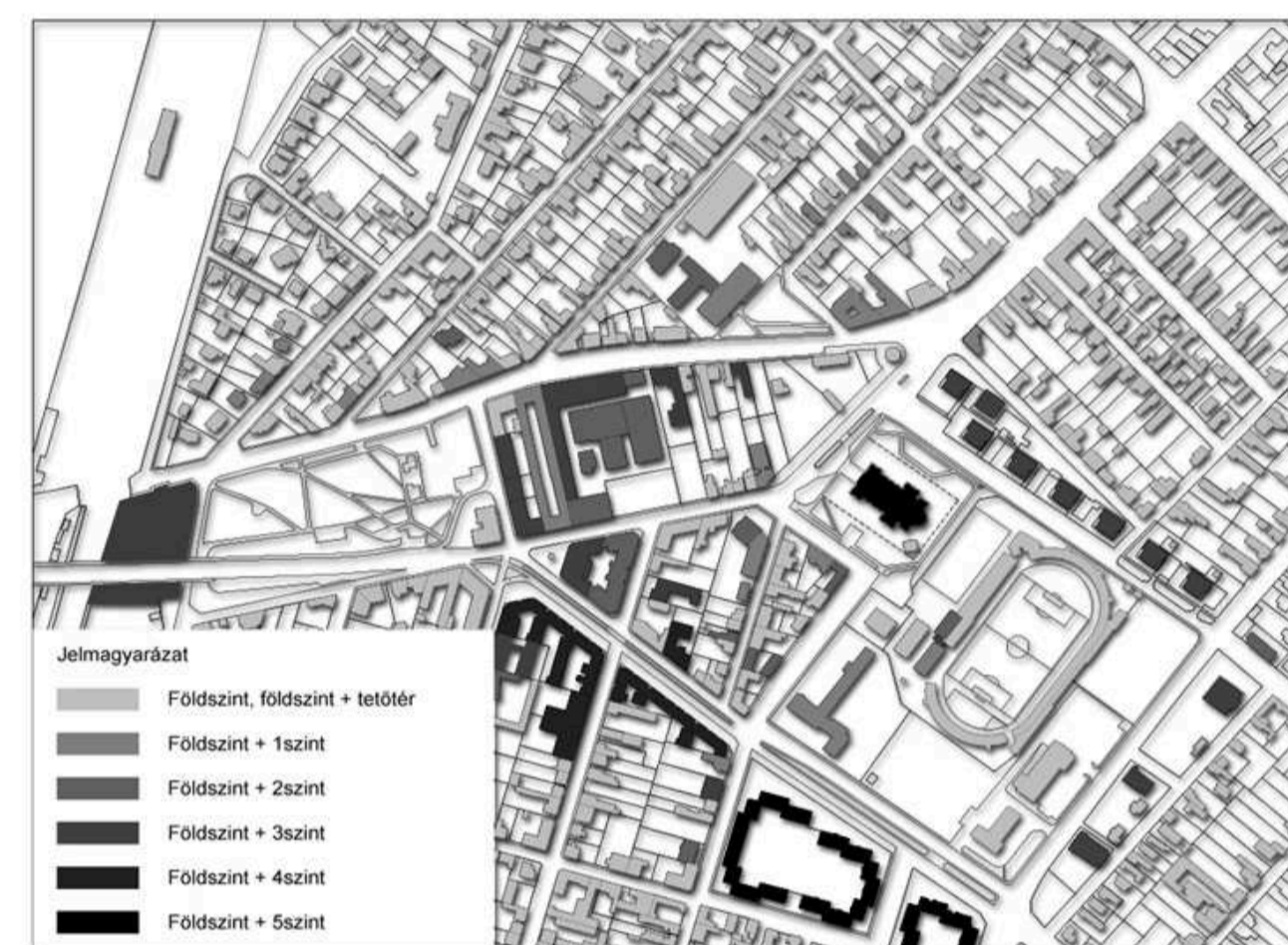
Tervezett funkciók M1:4000



Jelenlegi beépítés vizsgálát



Jelenlegi építménymagasság vizsgálát



Jelenlegi funkció vizsgálat, hiányfunkciók feltárása



Koncepció és közlekedési alapelvek



Tervezett illeszkedés a városszövethez



Tervezett zöld közterek viszonya az épített környezethez



Tervezett közlekedés M1:4000



A városrészközpontot határoló fő és gyűjtőutak biztosítanak megfelelő kapcsolatokat annak kedvező eléréséhez a kerület többi része felől, minél jobban közelítve a történelmi városfejlődés során kialakult egykori rendszerhez. A Deák utca gyűjtőúti szerepet kap, és a Fő út kapcsolatát biztosító szakasszá lép elő. A városrészközpont területének belső közlekedési elemeit csak forgalomcsillapított, és gyalogos funkciójú közterületek alkotják. A központi terület belső gyalogos forgalma a Bácska utca és a Széchenyi tér forgalomcsillapított, illetve gyalogos szerepkörű közterületein bonyolódik, melyhez kapcsolódik a temp lom nyugati oldalán lévő park területe és egységyként eléri a Régi Főti út vonalát is.