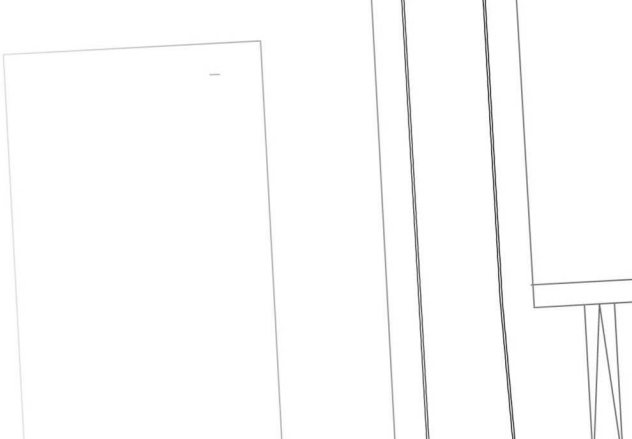
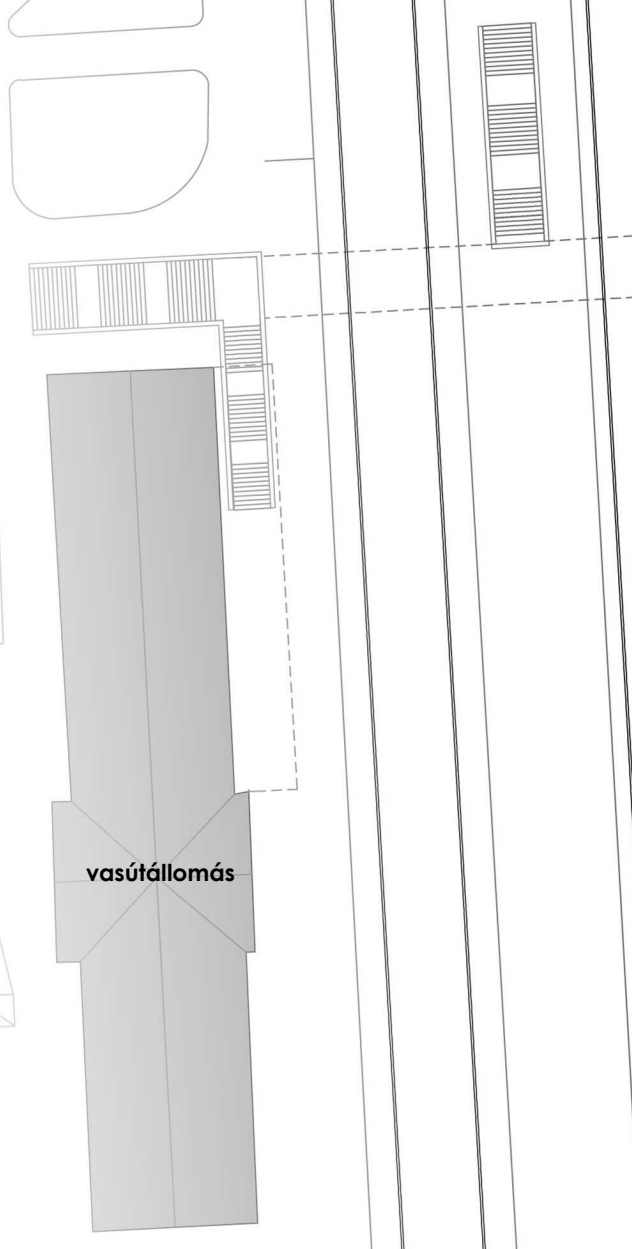
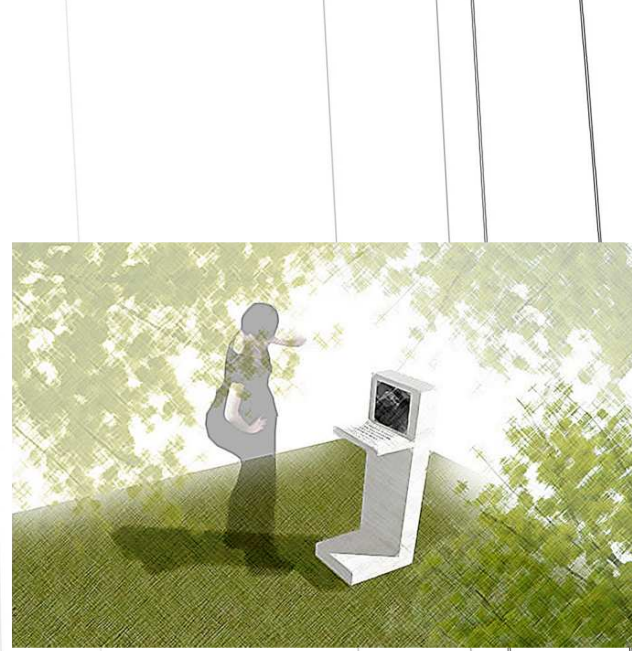




a parkban a "tűz lény szabó" elve érvényesül, ehhez szükséges a megfelelő minőségű gyepfelület kialakítása és karbantartása



szelvéző támfal a felüljárón és a színpad mögötti területen nagy fűrésű, sűrű cseréből kialakítva, a példán látható módon öntőrekeskel!



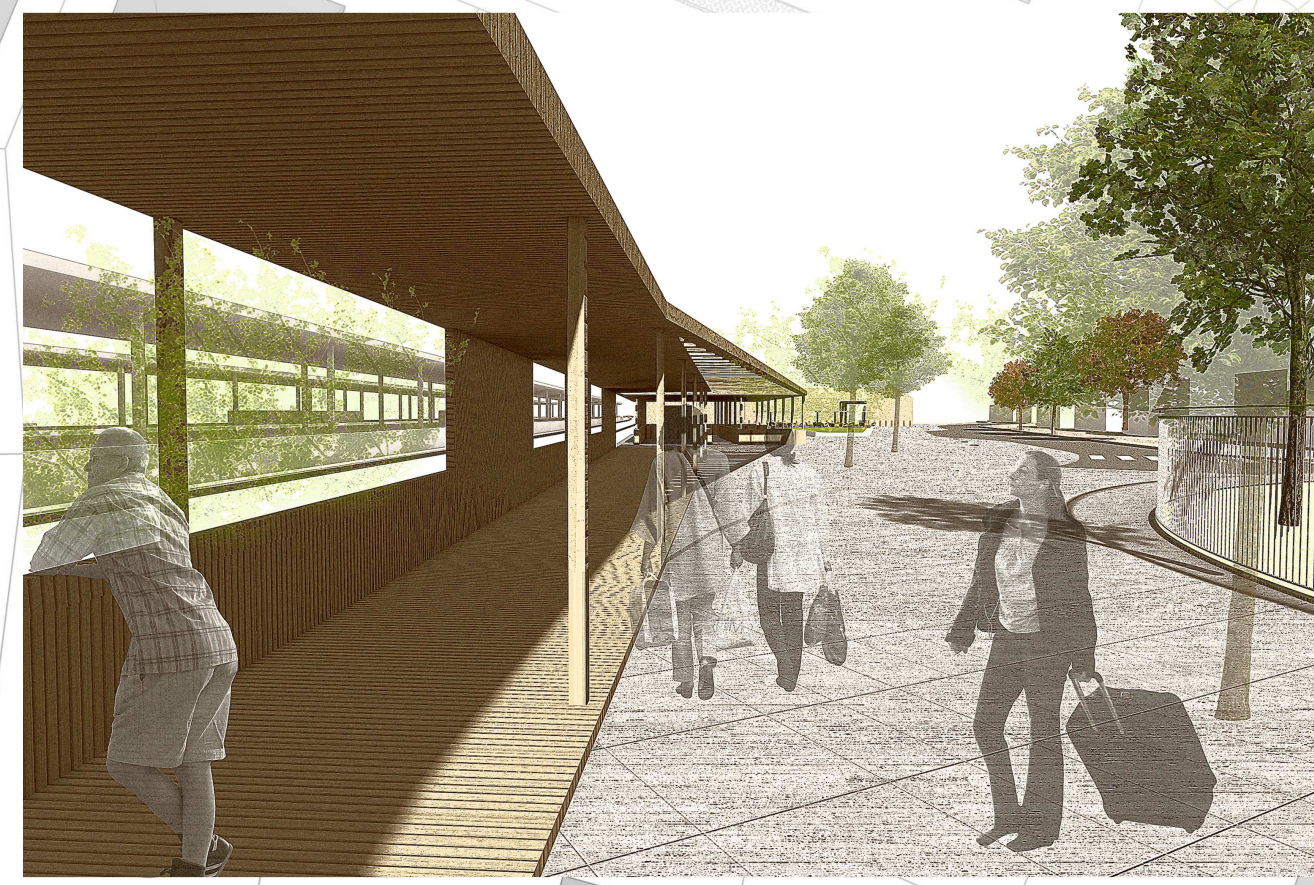
példa a parkban elhelyezendő kis szociális tanácskocsi, melyben egy-egy elváltan Rákospalotához költöző magyar kőműves és egy rövid verse olvasható

- JELKULCS**
- tervezett épület
 - tervezett épület
 - tervezett fedett, nyitott épületrészek
 - kiselmes köburokat
 - kiselmes beton térkő
 - gumiórleányes burkolat
 - vízfelület
 - meglévő gyepfelület
 - tervezett gyepfelület
 - meglévő fa
 - tervezett fa
 - virágos kiállítás
 - magas cserje
 - pad
 - ivókút
 - park köz- és diszvilágítása
 - pad
 - 1,40 magas irodalmi "podész"
 - rézsú
 - gyep síkban lévő beton térkövek

KARÁCSONY BENŐ PARK METSZETE

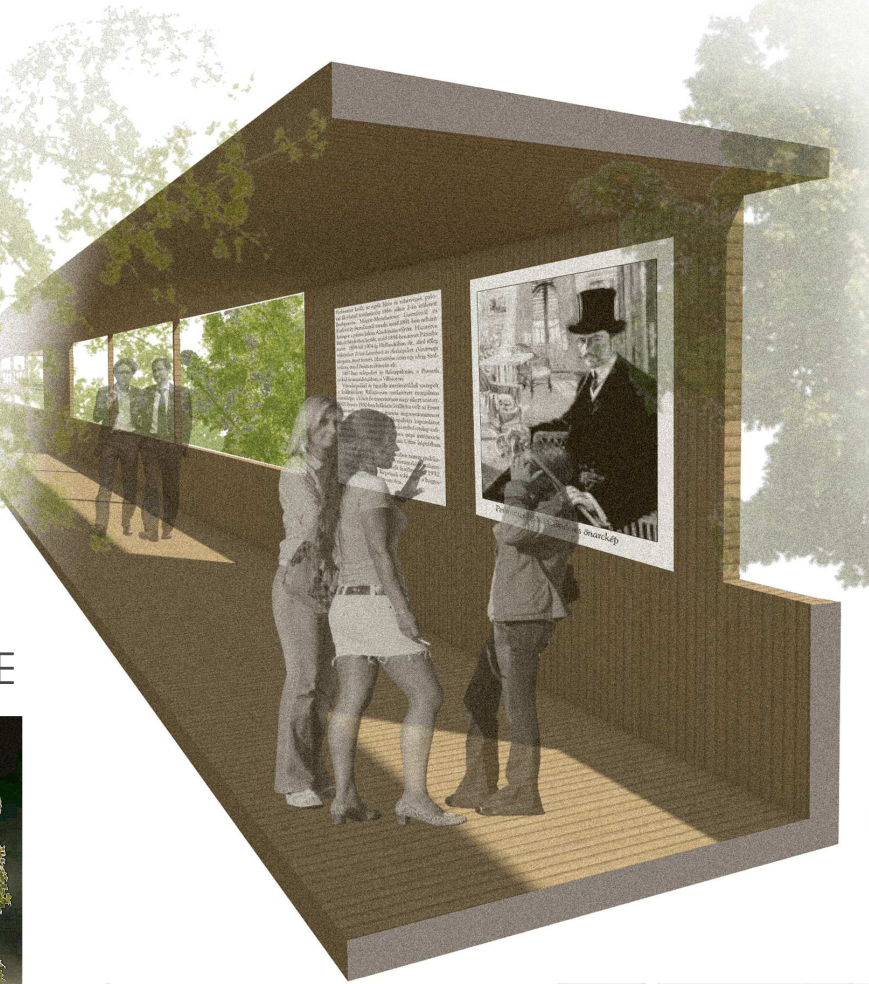


ESZKÖZVÁLTÓ CSOMÓPONT ÉSZAKI SZÁRNYÁNAK LÁTÁNYTERVE



ESZKÖZVÁLTÓ CSOMÓPONT ÉSZAKI SZÁRNYÁNAK LÁTÁNYTERVE

"RÁKOSPALOTA HÍRESSÉGEI" SÉTÁNY LÁTÁNYTERVE



ESZKÖZVÁLTÓ CSOMÓPONT LÁTÁNYTERVE



KARÁCSONY BENŐ PARK ÉS PIAC LÁTÁNYTERVE

