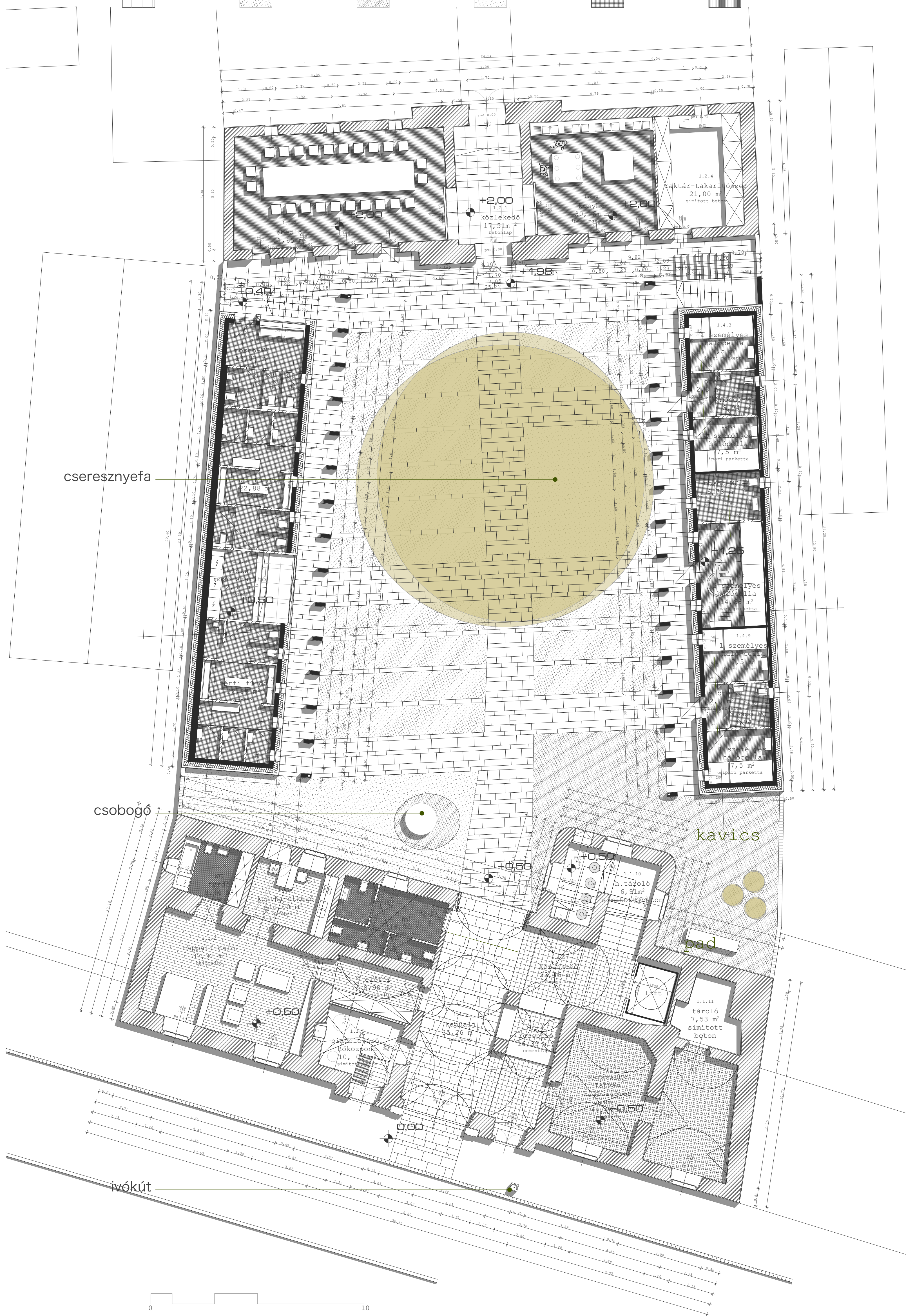


# Alaprajz, földszint

## M 1:100



### helyiséglista

#### földszint

##### utcafronti épület

##### szolgálati lakás

1.1.1 előtér:	8,90 m <sup>2</sup>
1.1.2 nappali-háló:	37,32 m <sup>2</sup>
1.1.3 konyha-étkező:	11,00 m <sup>2</sup>
1.1.4 fürdő-WC:	8,46 m <sup>2</sup>
lakás összesen:	65,68 m <sup>2</sup>

1.1.5 hőközpont:	10,07 m <sup>2</sup>
1.1.6 WC:	16,00 m <sup>2</sup>
1.1.7 kapualj:	35,26 m <sup>2</sup>
1.1.8 recepció:	16,39 m <sup>2</sup>
1.1.9 közlekedő:	23,46 m <sup>2</sup>
1.1.10 hulladék tároló:	6,91 m <sup>2</sup>
1.1.11 tároló:	7,53 m <sup>2</sup>
1.1.12 kiállítóter:	41,46 m <sup>2</sup>
összesen:	222,76 m <sup>2</sup>

##### barokk pavilon

1.2.1 közlekedő:	17,51 m <sup>2</sup>
1.2.2 ebédlő:	51,65 m <sup>2</sup>
1.2.3 konyha:	30,16 m <sup>2</sup>
1.2.4 raktár:	21,00 m <sup>2</sup>
összesen:	120,32 m <sup>2</sup>

##### dormitórium

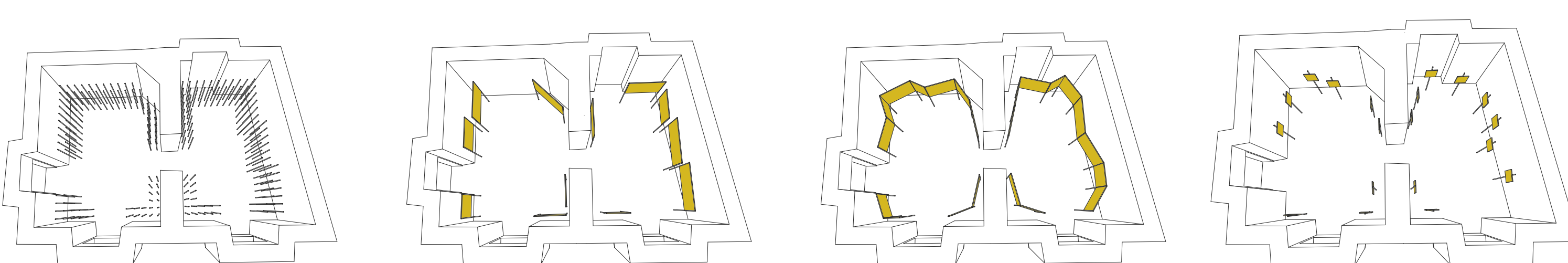
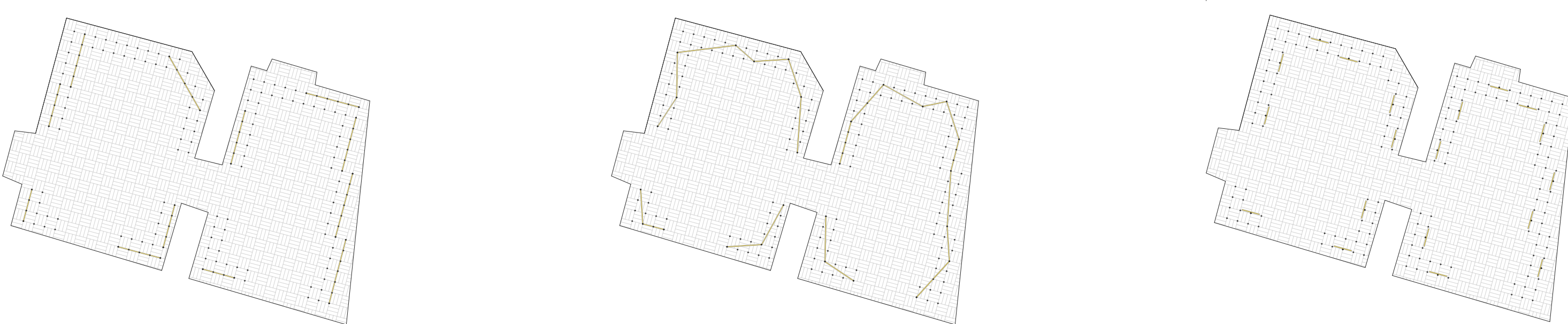
1.3.1 mosdó-WC:	13,87 m <sup>2</sup>
1.3.2 mosó-szárító:	12,36 m <sup>2</sup>
1.3.3 női fürdő:	22,88 m <sup>2</sup>
1.3.4 férfi fürdő:	22,88 m <sup>2</sup>
összesen:	71,99 m <sup>2</sup>

##### cellaház

1.4.1 előtér:	2,30 m <sup>2</sup>
1.4.2 mosdó-WC:	3,94 m <sup>2</sup>
1.4.3 háló:	7,50 m <sup>2</sup>
1.4.4 háló:	7,50 m <sup>2</sup>
1.4.5 mk. mosdó-WC:	6,73 m <sup>2</sup>
1.4.6 mk. háló:	14,66 m <sup>2</sup>
1.4.7 előtér:	2,30 m <sup>2</sup>
1.4.8 mosdó-WC:	3,94 m <sup>2</sup>
1.4.9 háló:	7,50 m <sup>2</sup>
1.4.10 háló:	7,50 m <sup>2</sup>
összesen:	63,87 m <sup>2</sup>

#### földszint összesen:

478,94 m<sup>2</sup>



földszinti Karácsony István kiállítóterem időszaki illátások helyszíne. Olyan installációt terveztem, mely a ak igénybevétele nélkül teszi alkalmassá a termetet nyképek, festmények elhelyezésére. A padló szerpontjaiban elhelyezett nyílásokba igény szerint let elhelyezni fém rudakat, melyre vagy közvetlenül, gy paravánokra lehet kiállítandó tárgyakat helyezni.

# PANNON ZARÁNDOKHÁZ

DOMUS PEREGRINUS PANNONIAE  
DIPLOMATERV 2011 DÁNYI TIBOR ZOLTÁN, KONZULENS: TAMÁS ANNA MÁRIA

