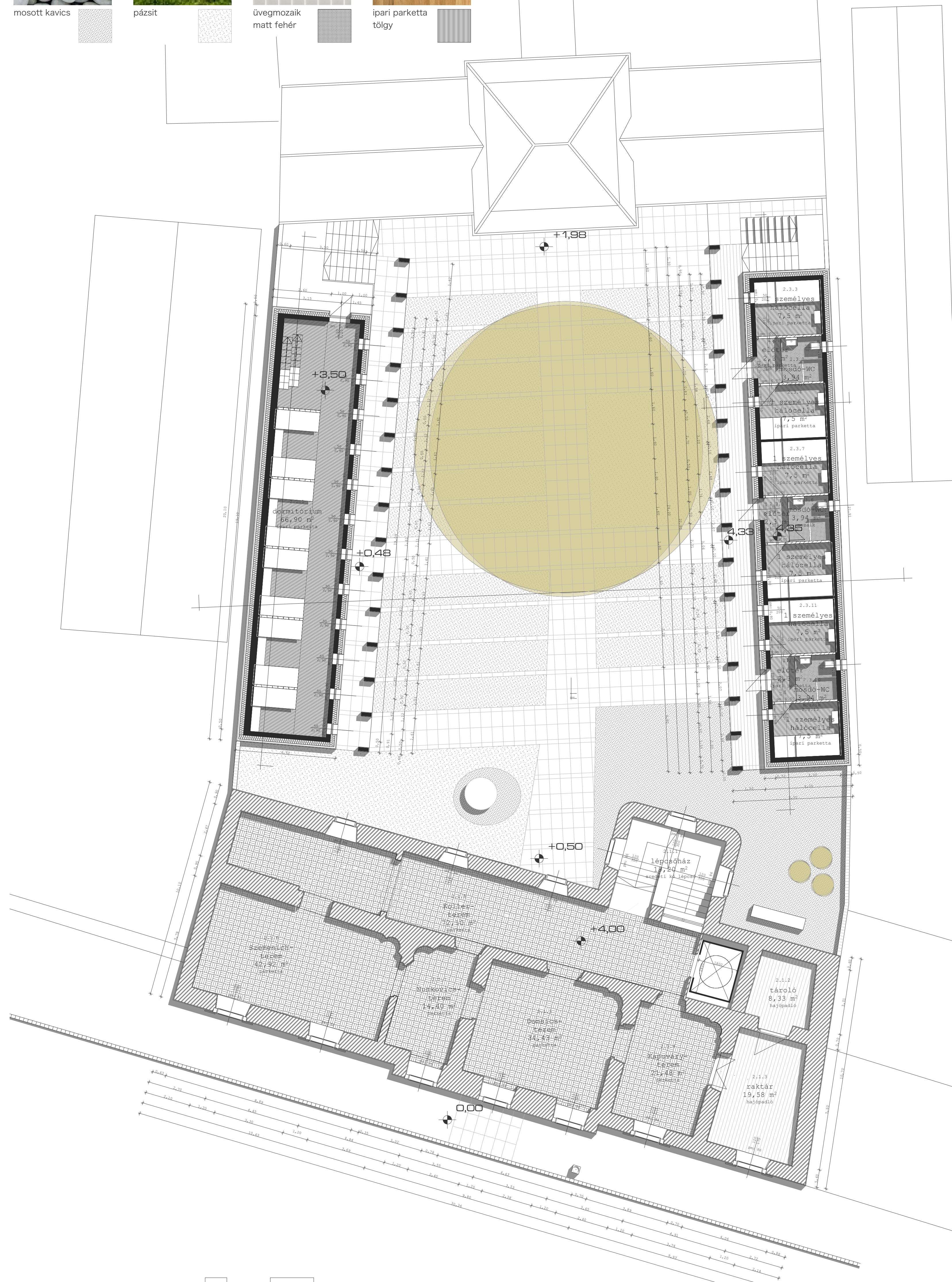
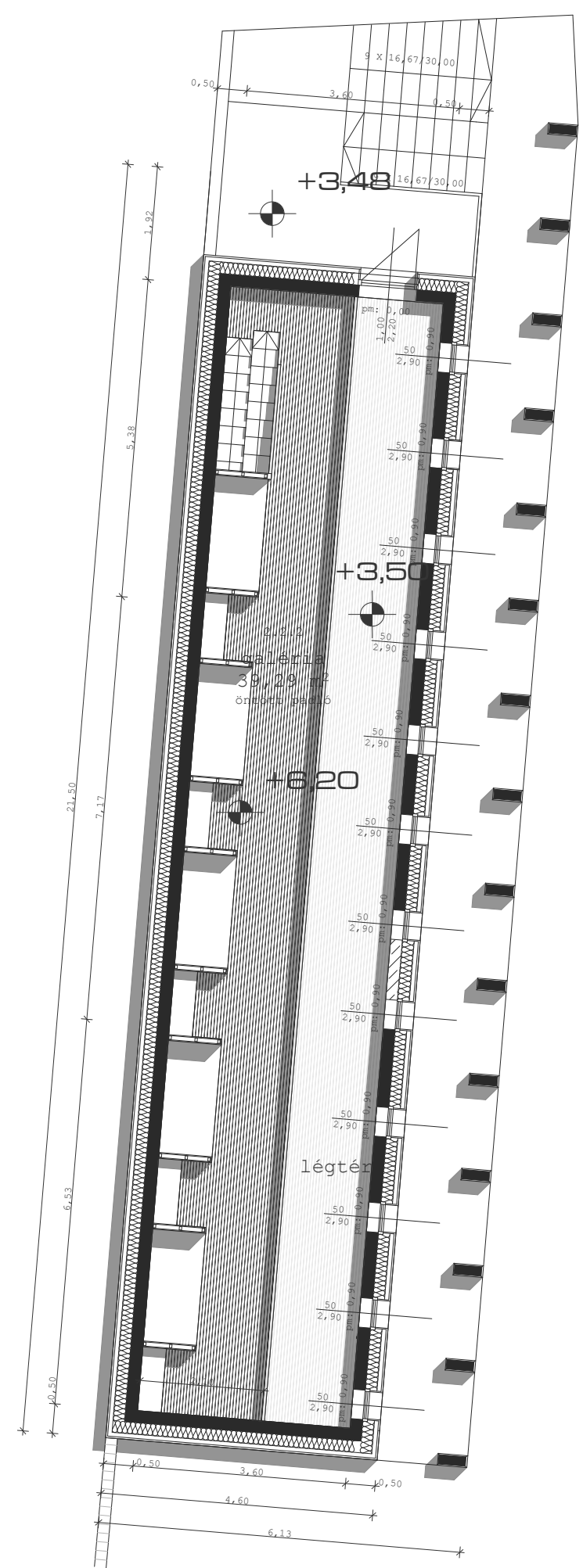


Alaprajz, emelet, galéria

M 1:100



utcafronti épület

2.1.1 lépcsőház:	19,20 m ²
2.1.2 tároló:	8,33 m ²
2.1.3 raktár:	19,58 m ²
2.1.4 Kapuváry-terem:	21,48 m ²
2.1.5 Domsics-terem:	34,43 m ²
2.1.6 Szemenich-terem:	42,92 m ²
2.1.7 Nunkovics-terem:	14,40 m ²
2.1.8 Koller-terem:	72,10 m ²
összesen:	232,44 m ²

dormitórium:

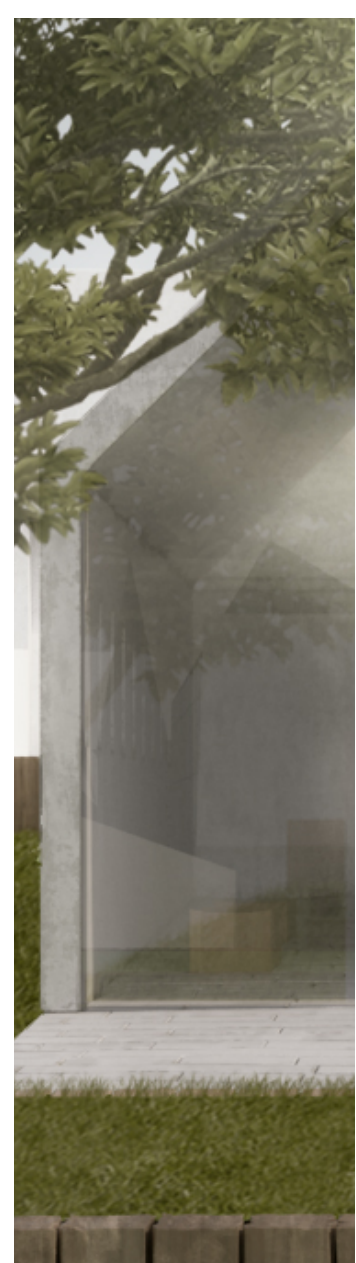
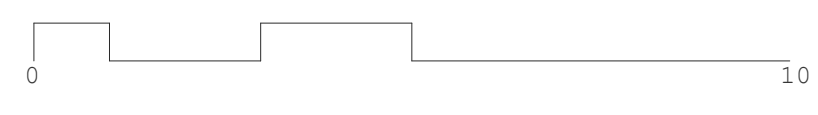
2.2.1 hálóterem	66,90 m ²
2.2.2 galéria:	38,17 m ²
összesen:	105,07 m ²

cellaház

2.3.1 előtér:	2,30 m ²
2.3.2 mosdó-WC:	3,94 m ²
2.3.3 háló:	7,50 m ²
2.3.4 háló:	7,50 m ²
2.3.5 előtér:	2,30 m ²
2.3.6 mosdó-WC:	3,94 m ²
2.3.7 háló:	7,50 m ²
2.3.8 háló:	7,50 m ²
2.3.9 előtér:	2,30 m ²
2.3.10 mosdó-WC:	3,94 m ²
2.3.11 háló:	7,50 m ²
2.3.12 háló:	7,50 m ²
összesen:	63,72 m ²

emelet összesen:

401,23 m²



PANNON

ZARÁNDOKHÁZ

DOMUS PEREGRINUS PANNONIAE
DIPLOMATERV 2011 DÁNYI TIBOR ZOLTÁN, KONZULENS: TAMÁS ANNA MÁRIA

