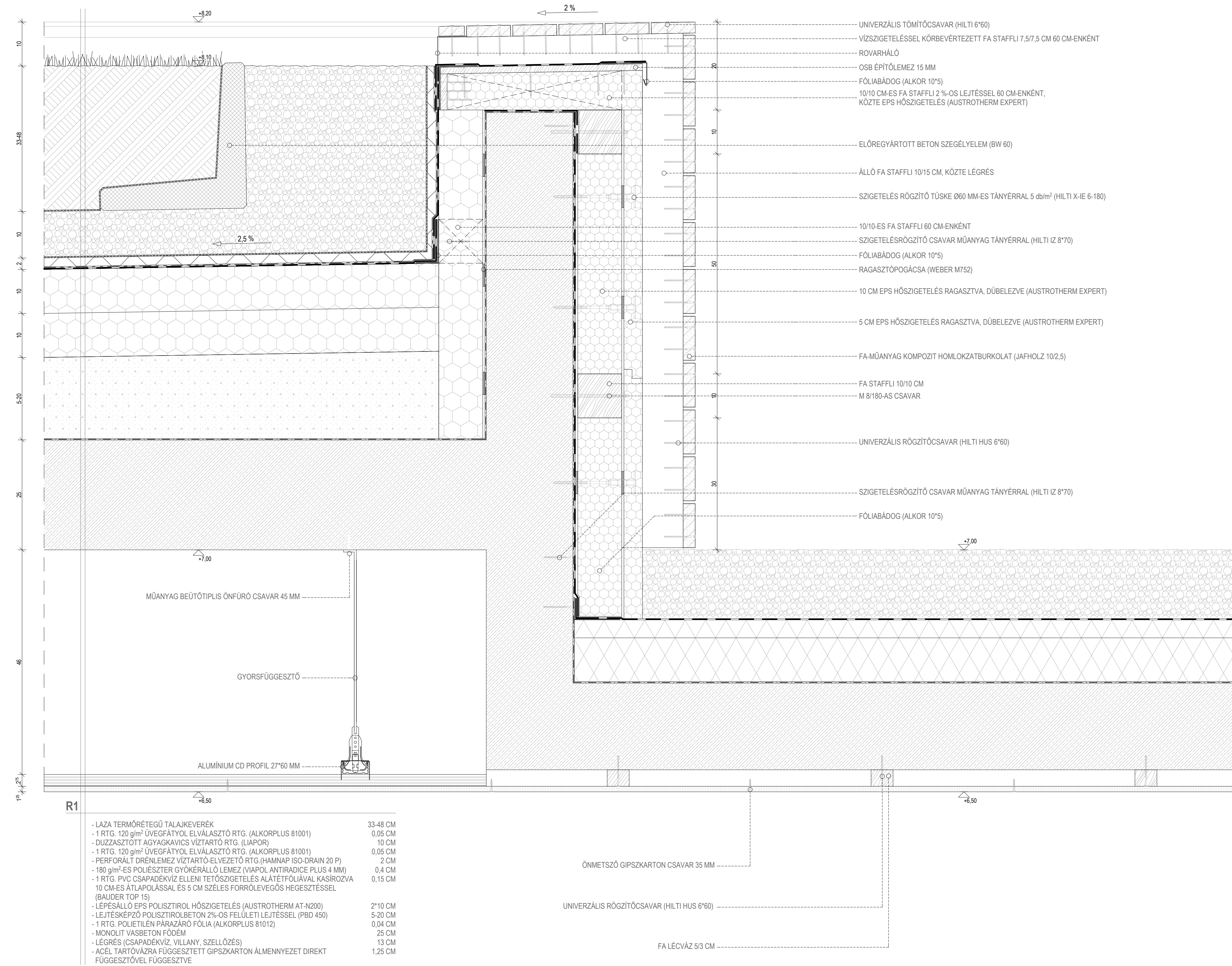
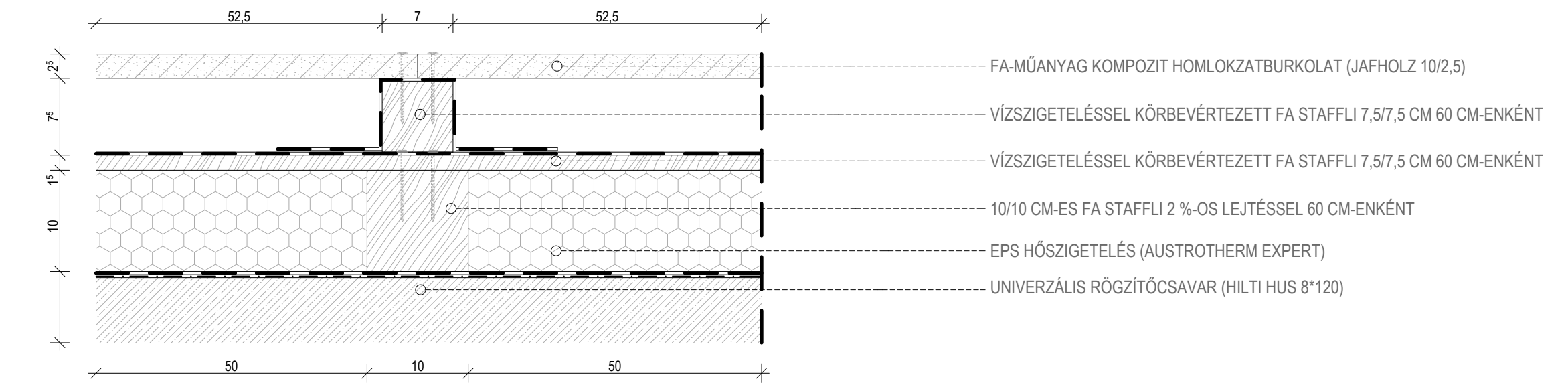


R 07-es részletrajz m 1:5



VÍZSZIGETELÉSEL KÖRBEVÉRTÉZETT FA STAFFLI METSZETE:



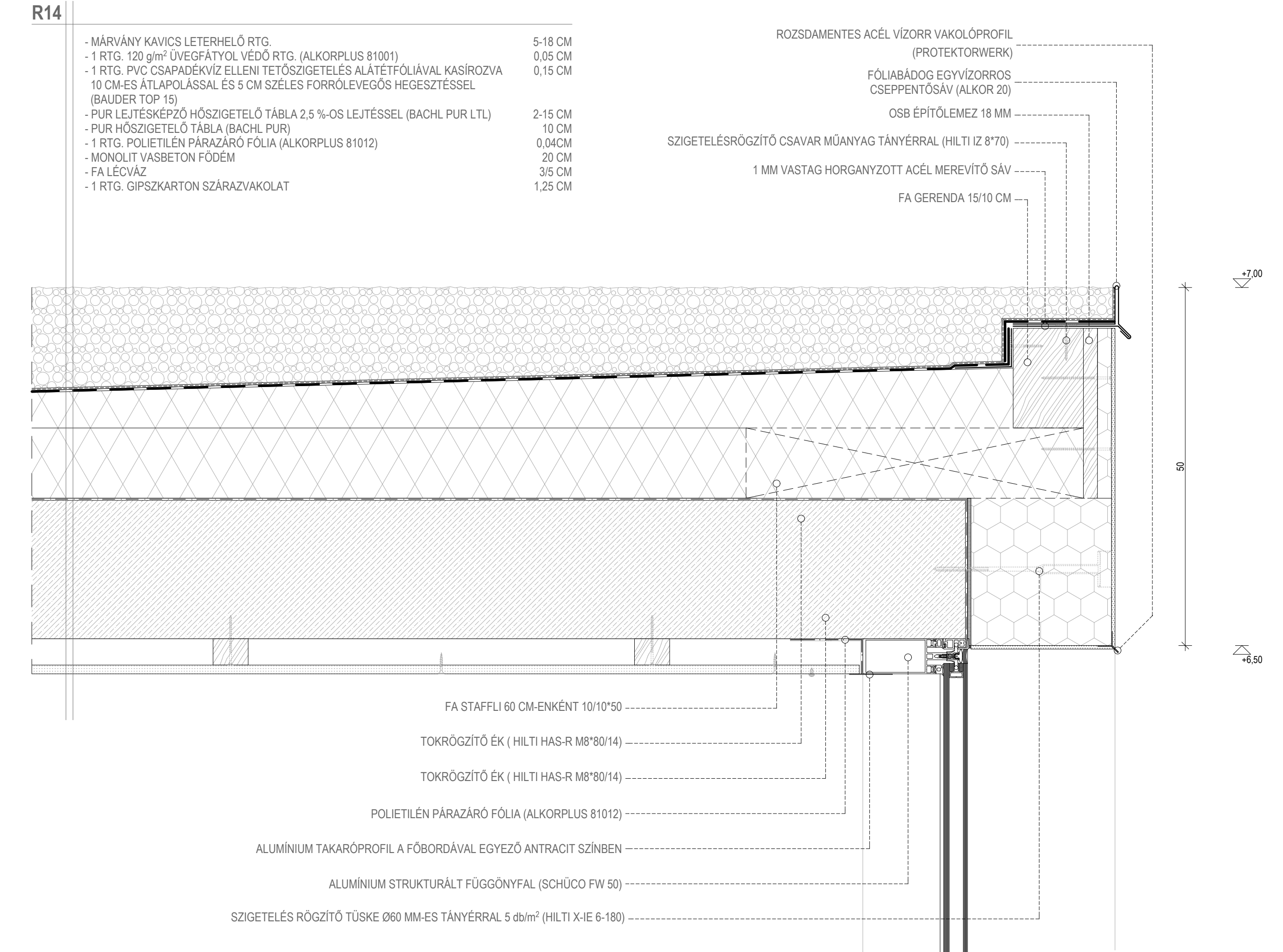
MEGJEGYZÉSEK:

- A WPC FA-MŰANYAG HOMLOKZATBURKOLAT 0,5 CM-ES HÉZAGOLT KIOSZTÁSSAL KÉSZÜL!
- A FA SZERKEZETEK VORÓSFENYŐBŐL KÉSZÜLNEK, BEÉPÍTÉSÜK ELŐTT GOMBA- ÉS ROVARKÁROSODÁS ELLENI SZERREL KELL LEKEZELNI ŐKET!
- A MECHANIKUSAN RÖGZÍTETT HŐSZIGETELÉSEK, A HŐSZIGETELÉS NÉL MIN. 3 CM-REL HOSSZABB, MIN. 5 db/m² SZIGETELÉS RÖGZÍTŐ DÜBELLEL RÖGZÍTENDŐK!

ANYAGJELÖLÉSEK:

- VASBETON SZERKEZET
- POLISZTIROL BETON SZERKEZET
- EXPANDÁLT POLISZTIROLHAB HŐSZIGETELÉS
- ZÁRTCELLÁS POLISZTIROLHAB HŐSZIGETELÉS
- KAVICS (MÁRVÁNY, AGYAG)
- TALAJ
- FA SZERKEZET
- ELŐREGYÁRTOTT BETON
- PUR HŐSZIGETELÉS

R 08-as részletrajz m 1:5



diplomaterv
 jachtkikötő, kölcsönző és vízitaxi épület - Mohács, Dunapart

Mészáros Bendegúz - PTE-PMMK 2012.
 konzulensek: dr. Kondor Tamás, dr. Perényi László