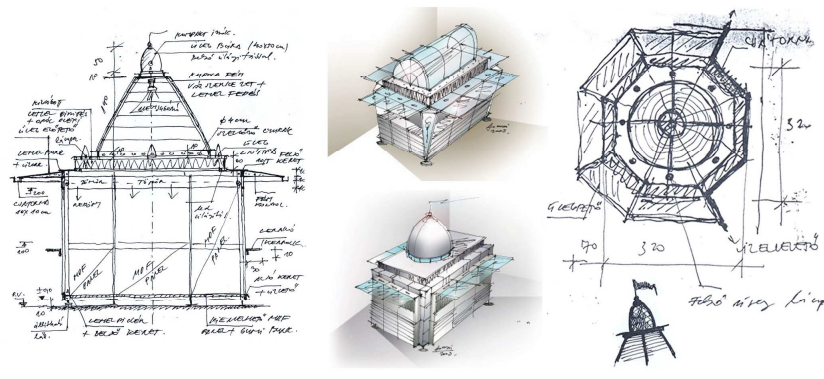
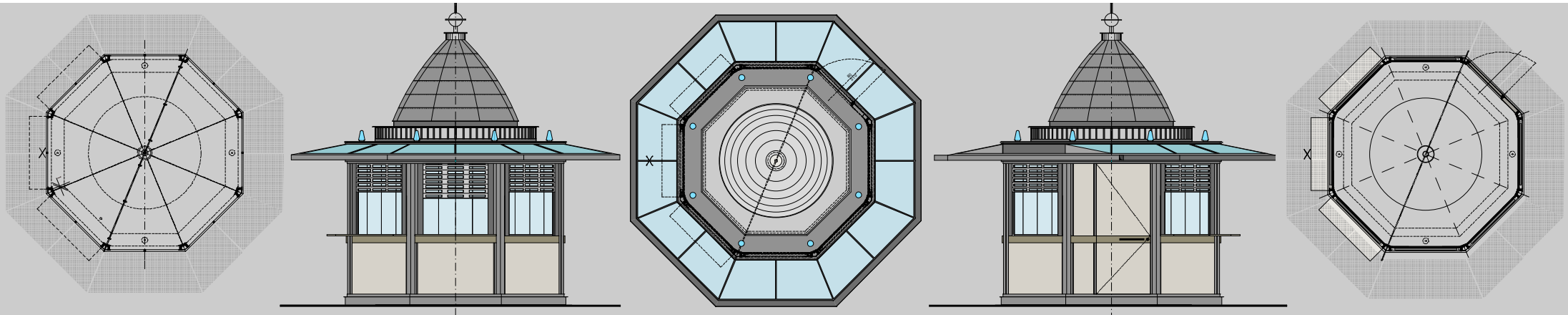


AZ 1920-AS ÉVEKBEN MONDTA HENRY VAN DE VELDE HOLLAND ÉPÍTÉSZ, FORMATERVEZŐ, HOGY "EGY POHÁR IS AKKOR JÓ, HA ÉPÍTÉSZTELEK JÓ". EZ A GONDOLAT VOLT MÉRVADÓ SZÁMOMRA, MIKOR AZ ELMÚLT ÉVBEN KISEBB OBJEKTEKET, TÁRGY JELLEGŰ TEREKET (BISZTRÓ, KÁVÉZÓ, FAGYALTOZÓ) KELLETT TERVEZNI. AMIKOR A BELSŐÉPÍTÉSZNEK NEM KELL TAPADNI KÖZVETLENUL AZ ÉPÍTÉSZETHEZ, AZ ÉPÍTÉSZ JÓ VAGY ROSSZ ELKÉPZELÉSEIHEZ, NEM KELL BURKOLNIA, ELTAKARNIA SEMMIT, AKKOR SZÁMÁRA EGY ILYEN FELADAT AUTONÓM ÉPÍTÉSZETI ÉRVÉNYŰ LEHET, MÉG HA KIS LÉPTÉK IS. A CSOMÓPONTOK, AZ ARÁNYOK, A FUNKCIÓK ÉPÍTÉSZETI LÉPTÉKŰVÉ VÁLNAK, MOST MINDEN AZ ARÁNYOKRA, A SAJÁT KREATÍV INSPÍRÁCIÓKRA VAN BÍZVA. EZEK A FELADATOK AZ ÉPÍTÉSZET ÉS BELSŐÉPÍTÉSZET KÖZÖTT ELHELYEZKEDŐ KIS ARCHITEKTURÁK, MINT EGY JÓ "FRÖCCS" SZABADDÁ TESZIK AZ EMBERT, A SOK KOMPROMISSZUMOT, MEGALKUVÁST IS KÖVETELŐ BELSŐÉPÍTÉSZETI TERVEK MELLETT. • **HOLLAND BISZTRÓ, SZÉKESFEHÉRVÁR** TERVEZÉS ÜRES TÉRBE (ING IRODAHÁZ ALSÓ ÜRES SZINTJÉRE) HOLLAND, OLASZ GASZTRONÓMIAI FINOMSÁGOK ÉTLAPSZERŰ TÁLLALÁSA, MELLY EGYBEN TÉRALAKÍTÓ FELADAT IS. A FUNKCIÓK (KONYHA, VIZESBLOKK, FOGYASZTÓTÉR, ARCULATTERV) KOMPLETT ÉPÍTÉSZETI ALAPRAJZ MEGTERVEZÉSE. TERMÉSZETES ANYAGOK (FA KÉRGÉRE, FA TREPNIKRE UTALÓ TÁRGYI ELEMÉK) KONTRASZTBA ÁLLÍTÁSA A MINIMALISTA DESIGN ÉS TRANSPARENTIS FELÜLETEKKEL. SZÍN, KÉPZŐMŰVÉSZET, ARCULAT, BÚTOR, INSTALLÁCIÓS ELEMÉK KOMPLETT ALKOTÁSBÁ VALÓ MEGVALÓSÍTÁSA. • **GYARMATÁRÚ KÁVÉZÓ, BUDAPEST** "KÁVÉSDOBOZ" TERVEZÉSE ZÁRT AULA TÉRBE (MOM PARK) "SZÁZFÉLE" MINŐSÉGŰ KÁVÉ ÁRUSÍTÁSA, KÜLÖNLEGES KÁVÉK FOGYASZTÁSA. "KÁVÉPANEL" MINT ÉPÍTÉSZETI ELEM. ALAPÖTLET A CELLÁS LEXÁN PANELEKBE ÉPÍTETT KÁVÉSZEMEKSEL TELÍTETT PANEL ELEMÉK ADJÁK, (MELYEK LED VILÁGÍTÁST KAPNAK) FÉM KERETTEL LEZÁRVA. A DOBOZBA, MINT EGY LAKÓKÖCSIBA MINDENKÉNT A HELYÉN KELL LENNI, A TÁROLÁSNAK, KISZÖLGÉLÉSNAK, AZ ÁRÚ BEMUTATÁSÁNAK. A KÁVÉSDOBOZT, MINT ÉPÍTÉSZETI ELEMÉK HOMLOKZATILAG ZÁRTHATÓ, NYITHATÓ FELÜLETEKKEL (ABLAK, AJTÓ) KELLETT ELLÁTNI. A DOBOZ ÍGY ÖNMAGÁT IS REKLÁMOZZA, A KÁVÉSZEMEK HOMLOKZATI STRUKTÚRÁLIS ÉPÍTÉSZETI ELEMÉK VÁLTAK. • **NÉMET FAGYALTOZÓ, KÖLN** KÜLSŐ NAGY TÉRBE, A KÖLNI DÓM MELLETT FAGYALTOZÓ TERASZ RÉSZKÉNT LETT TELEPÍTVE. KLASSZIKUS ÁTRAT 400 ÉV HELYETT 4 ÓRA ALATT KELLETT FELÉPÍTENI. MEG KELLETT SZERVEZNI A PAVILON ITTHONI GYÁRTÁST, KISZÁLLÍTÁST, HELYSZÍNI SZERELÉST, AKÁR EGY NÉMET AUTÓ ÖSSZESZERELÉSE ESETÉN. EZT A CSOMÓPONTOK RÉSZLETES ÉS PRECÍZ MEGTERVEZÉSE ÉS A HOMOGEN ANYAGHASZNÁLAT (FÉM) TETTE LEHETŐVÉ. A KLASSZIKUS SZERKESZTÉSI ARÁNYOK, A TÁRGY EGYSZERŰSÉGE, BONTHATÓSÁGA ÁLTAL, MINT EGY LEVÁGOTT-"TALÁLT GOMB" A FÖLDÖN TALÁLTA MEG A HELYÉT A FOGYASZTÓKHOZ, A DÓM LÁBÁNÁL.

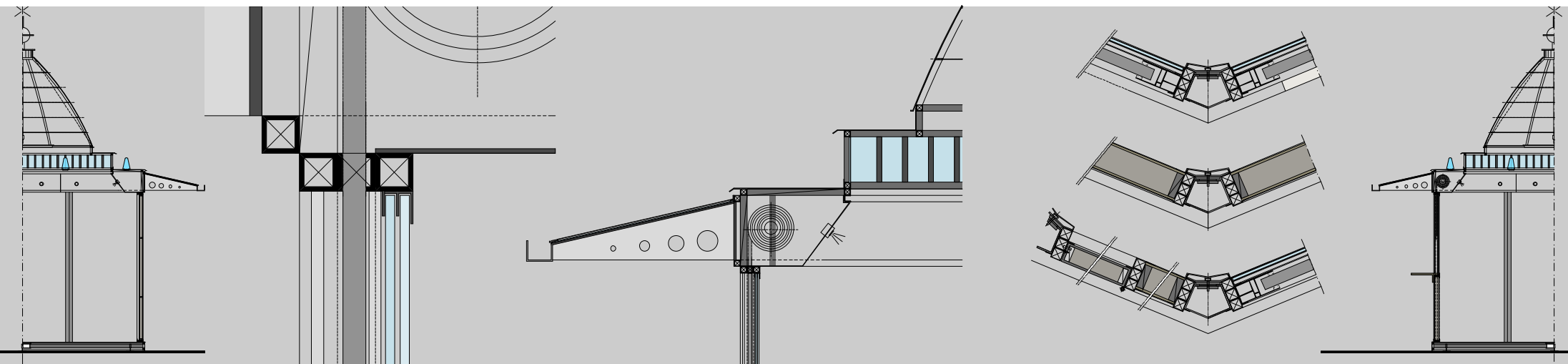
LÁTVÁNYTERVEK



VÁZLATTERVEK: ALAPRAJZOK ÉS NÉZETEK



CSOMÓPONTOK



FOTÓK

