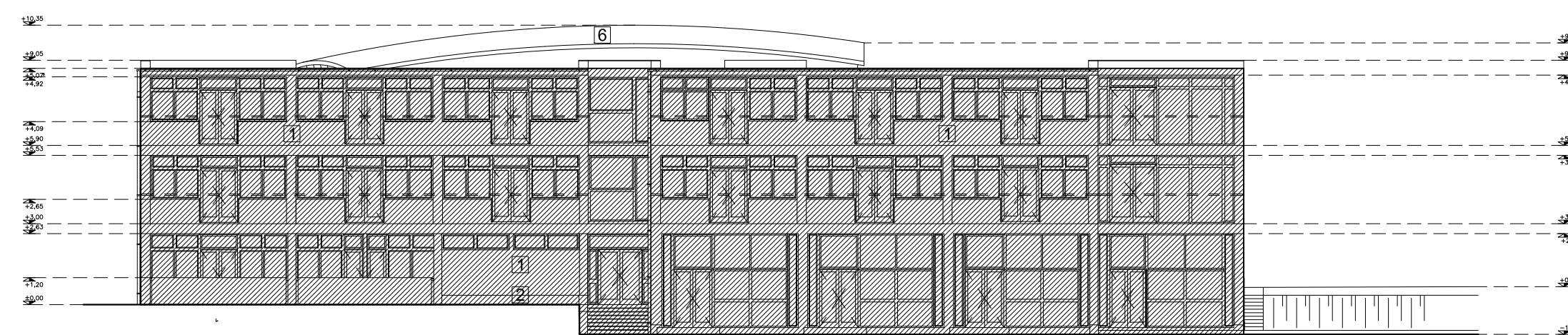


HOMLOKZATOK

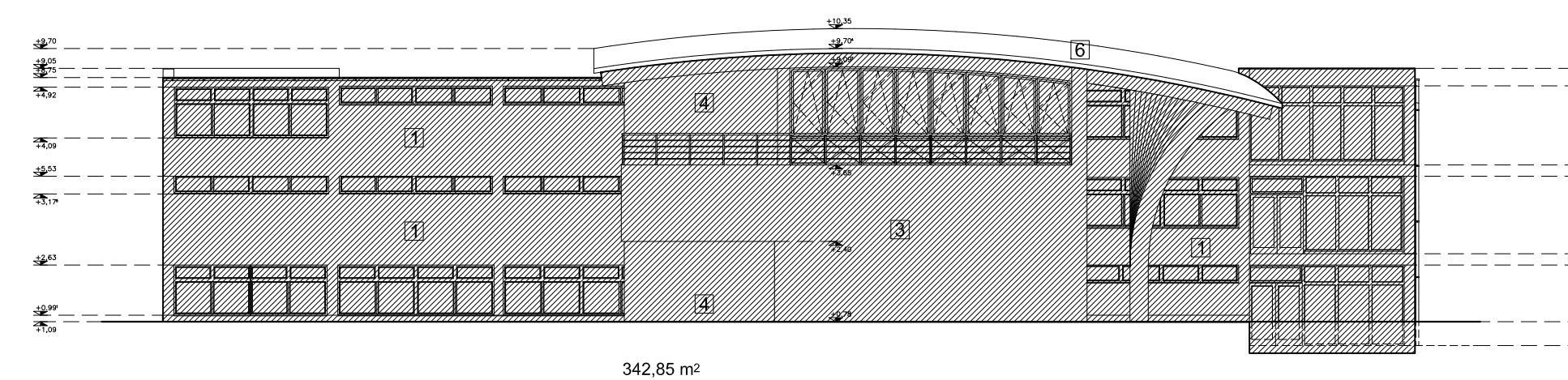
Jelmagyarázat:

- 1 Fehér vakolat
- 2 Zöld lábazat
- 3 Nagytáblás kő homlokzatburkolat
- 4 Kültéri fa burkolat
- 5 Tömör fa betét
- 6 TECU Patina előrepatinázott rézlemez



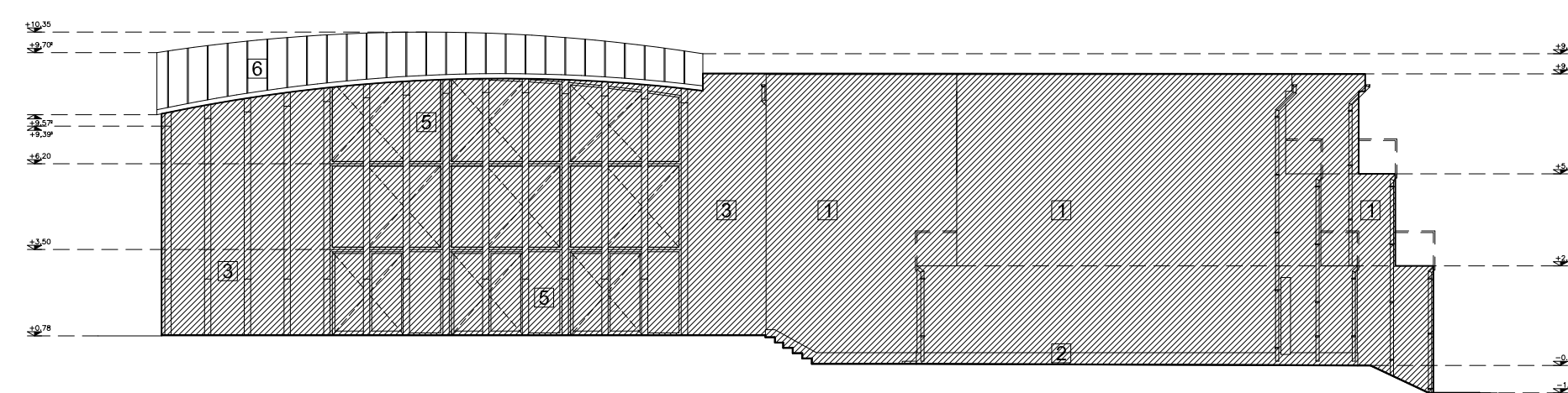
DNY-I HOMLOKZAT

F1 = 383,65 m²
k1 = 40,85 m



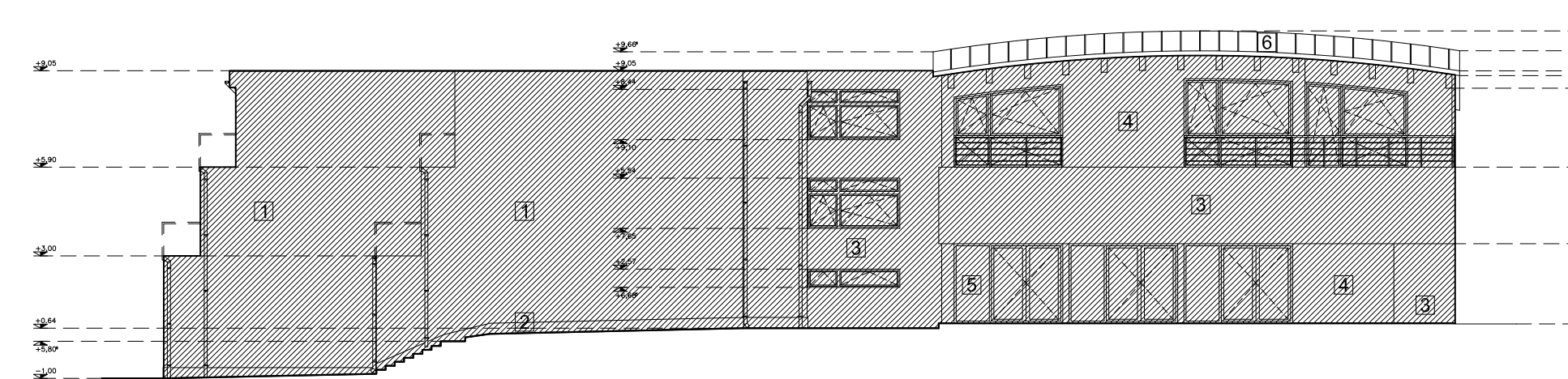
ÉK-I HOMLOKZAT

F2 = 342,85 m²
k2 = 40,87 m



ÉNY-I HOMLOKZAT

F3 = 330,75 m²
k3 = 39,92 m



DK-I HOMLOKZAT

F4 = 360,45 m²
k3 = 42,14 m

ÉPÍTMÉNYMAGASSÁG SZÁMÍTÁS : $\frac{F1 + F2 + F3 + F4}{k1 + k2 + k3 + k4} = \frac{383,65 + 342,85 + 330,75 + 360,45}{40,85 + 40,87 + 39,92 + 42,14} = \frac{1417,70}{163,78} = 8,65 \text{ m (MEGFELEL!)}$

ÉPÜLET KÖRÜLI RENDEZETT TEREP MAGASSÁGA +0,00+ 106,40 m Bf

EZ A TERV A MODUM KFT SZELLEMI TULAJDONA, AMELYNEK VÉDELME AZ 1999. ÉVI LXIII. SZÁMÚ TÖRVÉNY BIZTOSÍTJA.

Épület:	EGRY JÓZSEF KÖZÉPISKOLA ÉS SZAKISKOLA	
Építési helyszín:	8250 Zánka Hrsz: 30/13	
Megrendelő:	Zánkai Gyermek és Ifjúsági Kht 8250 Zánka	
Rajzszám:	É-7 modum ÉPÍTÉS SZIRODA KFT. 1136 BUDAPEST BALZAC U. 22. TEL: 06-1-2491236 FAX: 06-1-2395734 e-mail: krizsand@gmail.com www.krizsandandres.hu	
Megnevezés:	ENGEDÉLYEZÉSI TERV	
Rajz:	ÉPÍTMÉNYMAGASSÁG SZÁMÍTÁS	
Építész tervező:	KRIZSÁN ANDRÁS okl. építészmérnök É1-1390/07	
Építész munkatárs:	DEBRECZENI SZABOLCS	
Statikus:	MEDEK ÁKOS okl. építésmérnök T-7/01-2329	
Épületgépész:	ROSZA CSABA okl. gépészmérnök GZ-13-5721	
Elektromos tervező:	SÁNDOR DÁVID okl. villamosmérnök	
Tűzvédelmi szakmérnök:	SEGESDI FERENC	
Méretarány:	M 1:100	Dátum: 2009. december