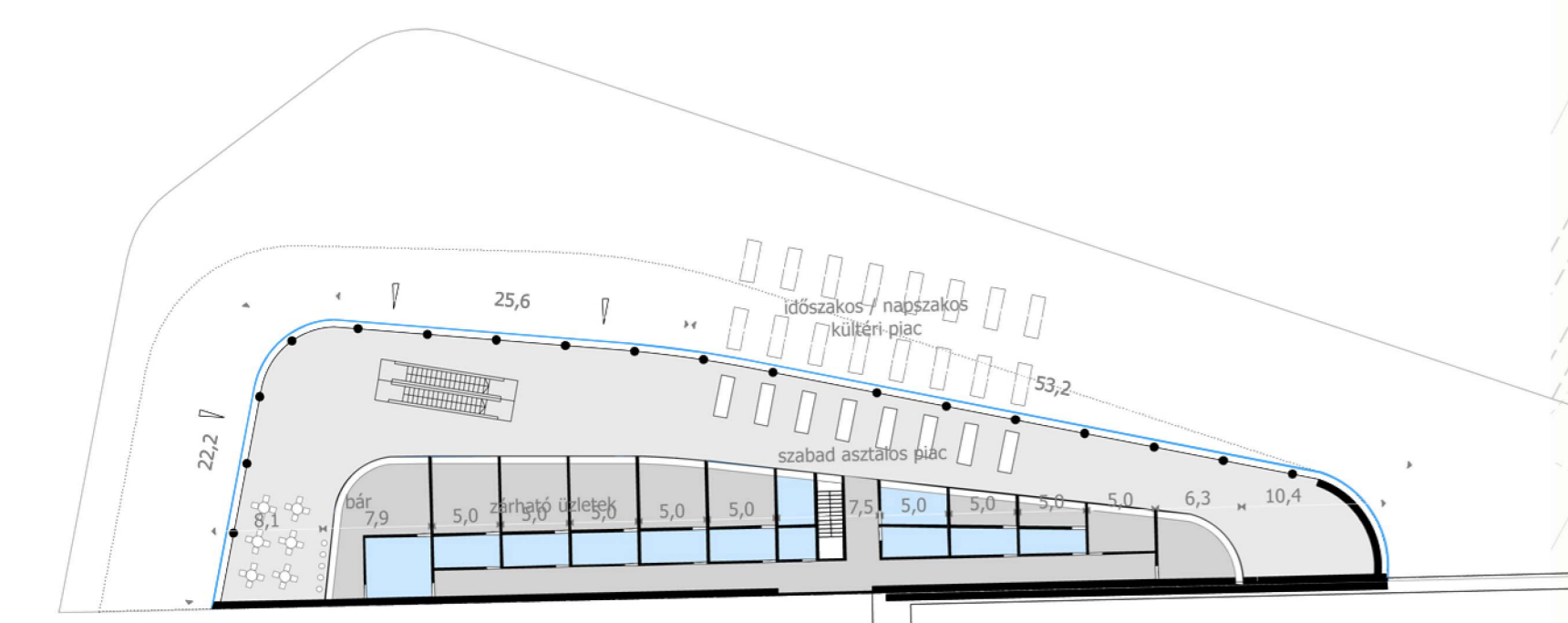
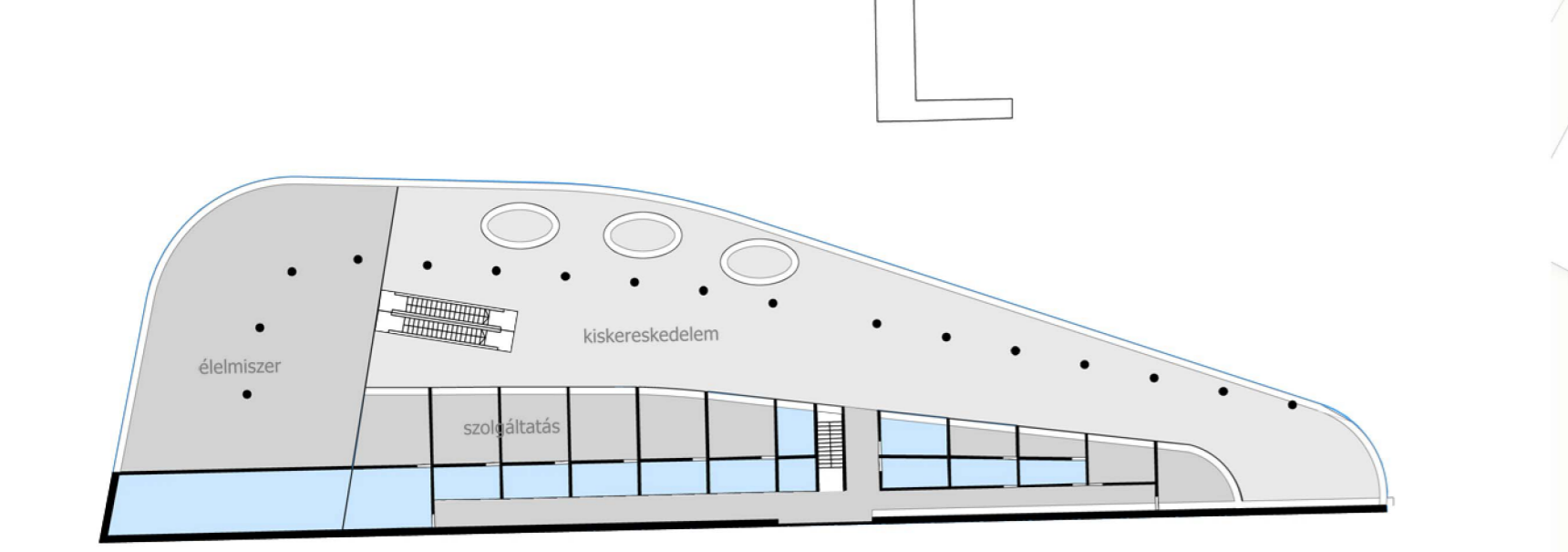


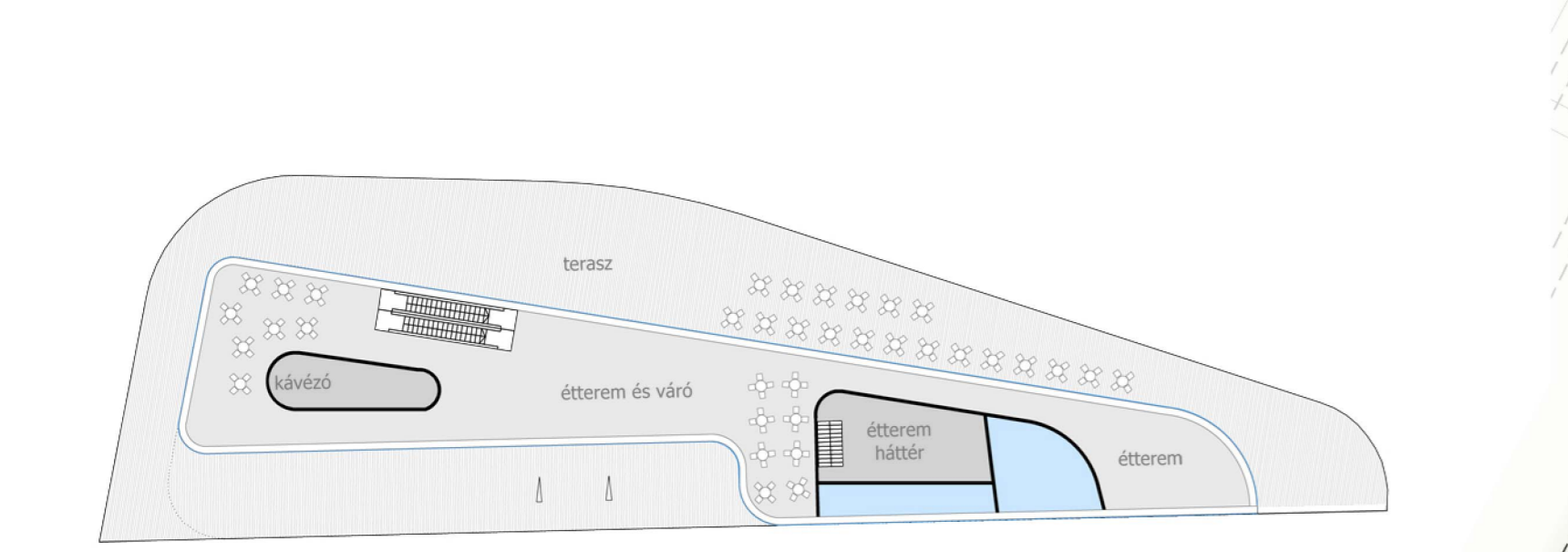
Intermodális központ /3848m²/ homlokzata



Intermodális központ és piactér földszinti alaprajza



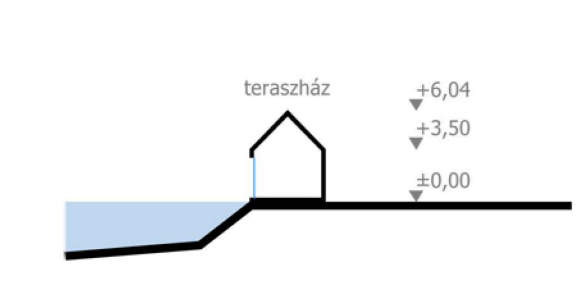
Intermodális központ - élelmiszerbolt és szolgáltatók - emeleti alaprajza



Intermodális központ felüljáró szintű alaprajza vendéglátás-terasz-buszmegálló

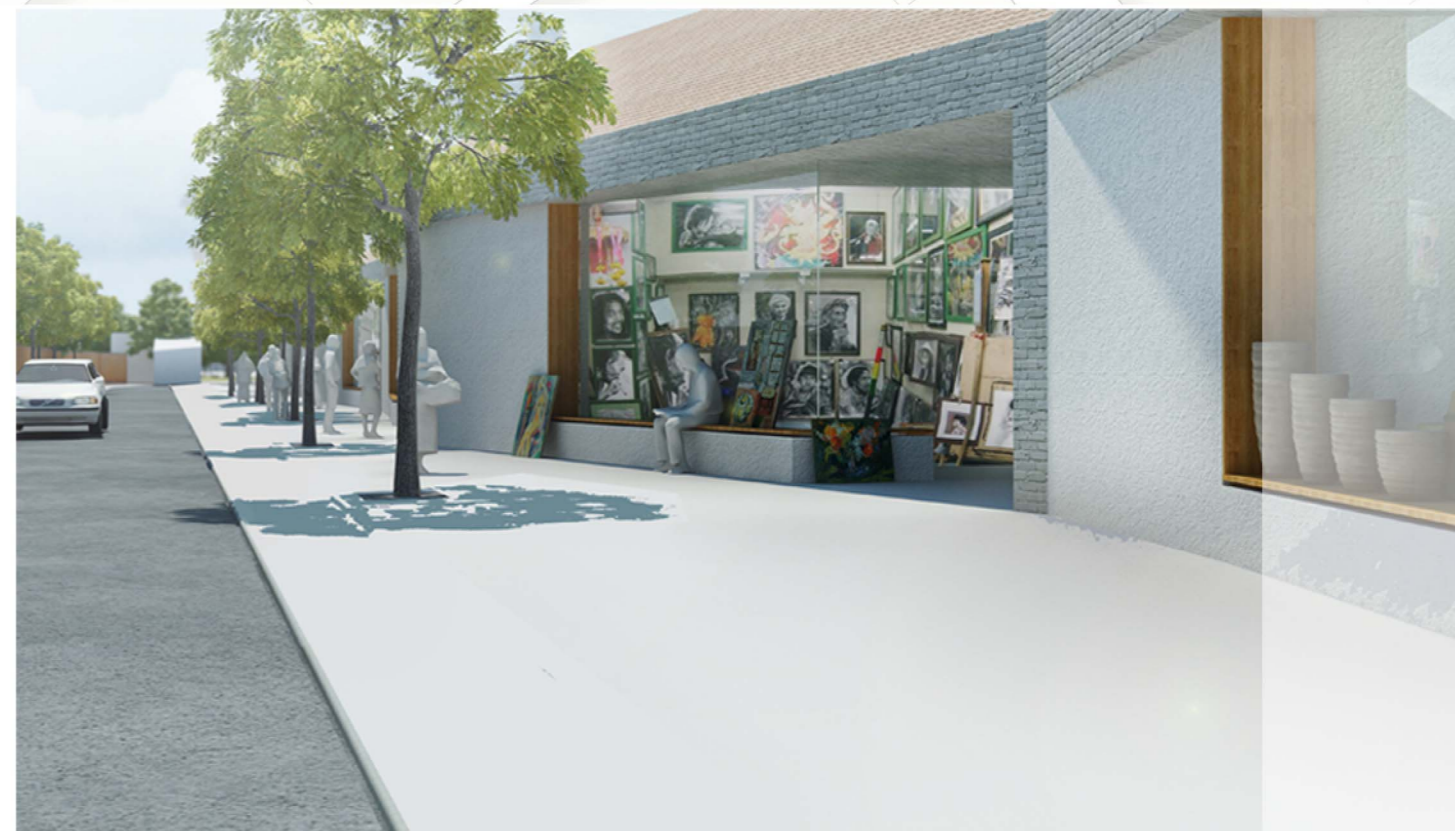
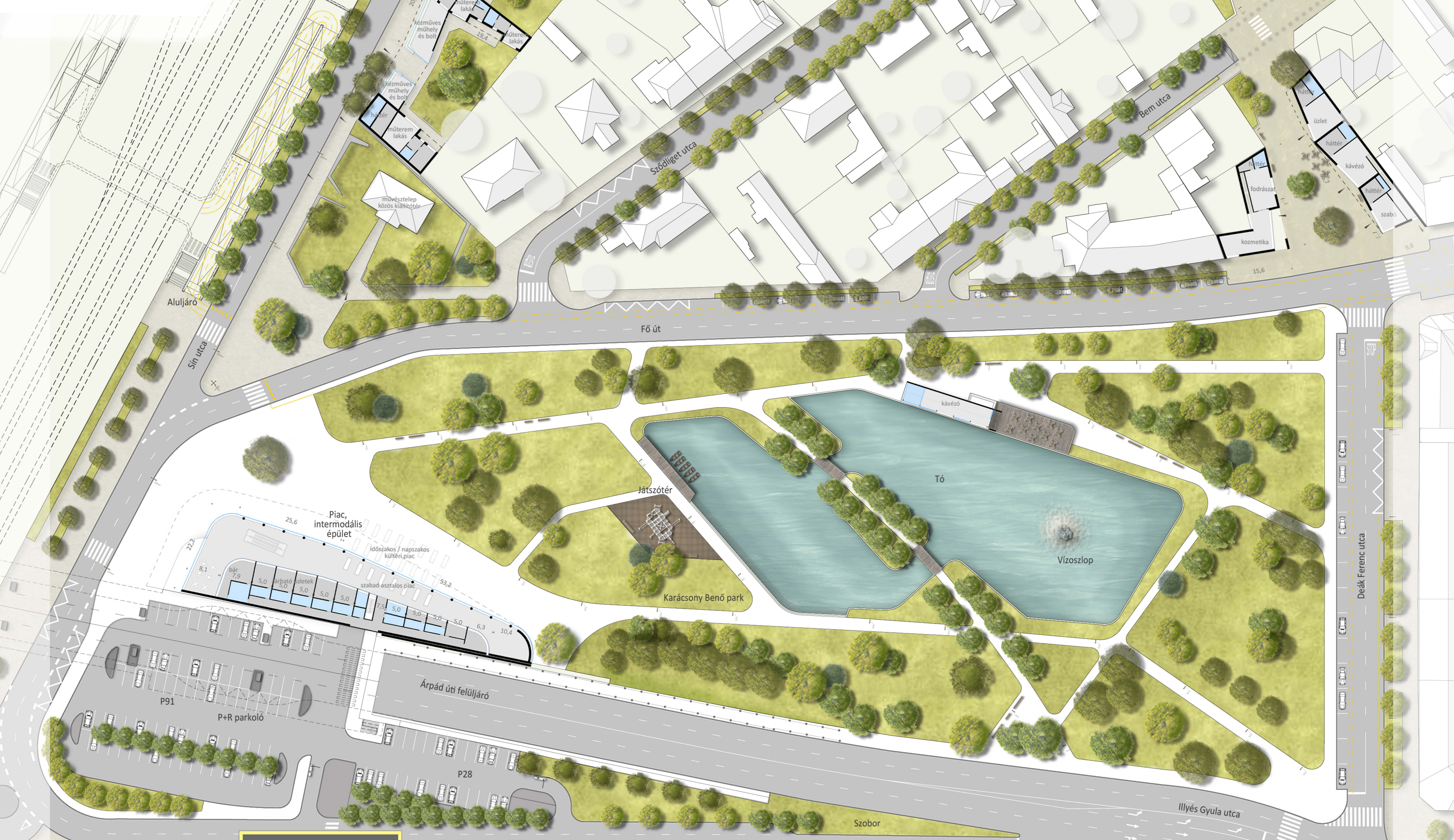


Intermodális központ metszete



Tóparti teraszház /118m²/ metszete és nézete

- Állomás pavilon /55m²/
- Sín utcai lakóömb /2155m²/
- Sín utcai művésztelep /1806m²/
- Rendelőintézet /744m²/
- Kozmetika-fodrászat-lakó /435m²/
- Kávézó-üzlet-lakó /705m²/
- Üzletek-lakó /429m²/
- Tejbüfé, trafik /80m²/



Művésztelep látványa
Az emberek szokatlan merítést kapnak itt a kultúrából, amely velük együtt a helyszínen él és alkot, próbálja szárnyait. A Sín utcán vezetőróvid sétán az emberek önkéntelenül is kapnak válmít. Szokatlan impulzusok készítik őket új gondolatok, kapcsolatok felé történő nyitásra. Így a sokszor szürke, néma, gondterhelte robotszerű menet Rákospalota sínpárjai mellett könnyed korzózásá avanszá.