



PTE-IGYFK SZEKSZÁRD
ELŐADÓ - ÉS OKTATÓTERMEK KIALAKÍTÁSA
VÁZLATTERV - 2009. JANUÁR

TERVEZŐ - SOLART 3D BT
HODOSSY LÁSZLÓ FÖLDESI ZOLTÁN

TARTALOMJEGYZÉK:

CÍMLAP -
MŰSZAKI LEÍRÁS -
HELYSZÍNRAJZ -
FÖLDSZINTI ALAPRAJZ -
EMELETI ALAPRAJZ -
HOMLOKZATOK I. -
HOMLOKZATOK II. -
GEODÉZIAI FELMÉRÉS -
TALAJMECHANIKA -

CÍMLAP

PTE-IGYFK SZEKSZÁRD - ELŐADÓ - ÉS OKTATÓTERMEK KIALAKÍTÁSA - VÁZLATTERV - 2009. JANUÁR

MEGRENDELŐ: JPTE-IGYFK 7633 PÉCS SZÁNTÓ KOVÁCS JÁNOS U. 1. TERVEZŐ: SOLart 3D Bt. HODOSSY LÁSZLÓ FÖLDESI ZOLTÁN ÉPÍTÉSZ MUNKATÁR: ANTAL KRISZTINA

M = 1:100

E-

Építész műszaki leírás

A PÉCSI TUDOMÁNYEGYETEM

„Illyés Gyula FŐISKOLAI KAR új oktatási épületszárny építése
7100 SZEKSZÁRD, Rákóczi u. 1. hrsz:2476/2

Előzmények:

A PTE Illyés Gyula FŐISKOLAI KAR Szekszárdon több egymástól elkülönülő telephelyen működik. A főiskola központi épülete a Rákóczi u. 1. sz. alatt található. Különálló épületben a Szent István tér 15-17 „E” épületben történő oktatási tevékenységet a főiskolai kar a központi épületben kívánja biztosítani, és a felszabaduló „E” épülete más célra kívánja hasznosítani. Az áthelyezendő funkciókat a meglévő központi épület új épületszárnyal történő bővítésével kívánja biztosítani.

A főiskola bővítéséhez kapcsolódóan tervezési feladatok ellátására a PTE Gazdasági Főigazgatósága hirdetmény közzététele nélküli ajánlattételi eljárást bonyolított le, melyet a SOLART 3D Bt. nyert meg. Ennek alapján készíti el a tervező a szükséges vázlattervet, majd annak elfogadását követően az épület létesítéséhez szükséges engedélyezési tervet.

Adottságok:

A meglévő főiskola épülete Lörinzi Gyula építész tervei alapján készült, melyet 1994 -95-ben Váci Imre tervei alapján a mai formájára felújítottak. Belső aulaterét és könyvtár bővületét Sulyok Balázs építész tervei alapján alakították át. Telepítése szabadon álló a környezetét meghatározó beépítés. Az épület - korának építészeti szellemét tükröző - modernista épületkubusok egymáshoz kapcsolódó rendszere. Amelyet egy karakteres, piros - fehér függőnyfal burkol. Funkcionális rendjét a központi több szintet összefogó aulater határozza meg, amelyhez az egyes funkciók külön - külön épületszárnyként csatlakoznak. Az épület nyugati homlokzata előtt jelentős zöldfelület húzódik. A terület közművesített, közúti kapcsolatokkal feltár, a meglévő parkolási igénye biztosított.

Koncepció:

A meglévő épület új oktatási szárnyal bővül, funkcióját egy 150 fős előadóterem, valamint 4 db oktatási helyiség alkotja a szükséges kiegészítő helyiségekkel. A bővítés során a meglévő épület számára új az épület minőségéhez méltó bejárat készül. Az épület elhelyezését a meglévő környezeti adottságok összefésülésével a főbejárat tengelyére szervezve, az épület merőleges koordináta rendszerére illetve alakítottuk ki. Úgy hogy az épületbővítés a telek északi részén kap helyet, déli oldalán a belvárosra nézve tágas zöldfelület alakul ki. Az épület kétszintes szoborszerűen formált tömör kubus mely a szükséges helyeken üvegfalszerűen felszakad, a bejárat mellett előbújó előadóterem pedig határozott formájávalad karakter az épületnek, jelöl ki fontos irányokat.

A tervezett épület bruttó alapterülete: 736,25 m²
Földszint nettó alapterülete: 616,30 m²
Emelet nettó alapterülete: 309,90 m²
Beépített alapterület nettó mindösszesen: 926,20 m²
Földszinti padlósíkja: meglévő fsz padlósík: Bf 93,92

Az épület funkcionális rendjét a bejárat kétszintes tér szervezi, itt kap helyet az új recepció, ebből a térből nyílik az előadótér várótere, kapcsolódik az épület előtti pihenőudvar és ezen a téren halad át a régi és az új épületet összekötő emeleti galéria. A földszinten az előadó terem mellett egy rendezvényszervező iroda, valamint a szükséges vizesblokk kap helyet. Az emeleten 4 db oktatási helyiség kerül kialakításra, amely kettő - kettő egységbe összenyitható.

A tervezett épület alapozása a kedvezőtlen alapozási rétegek miatt mikrocölöpökre ültetett gerendarács, tartószerkezete monolit vb pillér és falszerkezet, monolit vb közbenső és zárófödémekkel. Üvegfalszerkezetek és összekötő épületszárny korszerű függőnyfal szerkezetet a szükséges kiegészítő acélszerkezetekkel.

Az épület létesítése során megoldandó feladat az épületet övező zöldterület rendezése, a tervezett bővítőmenny közvetlen környezetében húzódó vízvezeték kiváltása, valamint az új épületrész és a meglévő épületrész külön - külön tűzszakaszú kialakítása. Az új épületrészhez kapcsolódóan ki kell alakítani a főiskola területén a szükséges parkolóhelyeket, valamint biztosítani kell az épület akadálymentes megközelítését, amely az aulaterben létesítendő lift kialakítását jelenti.

Szekszárd, 2009. március 09.

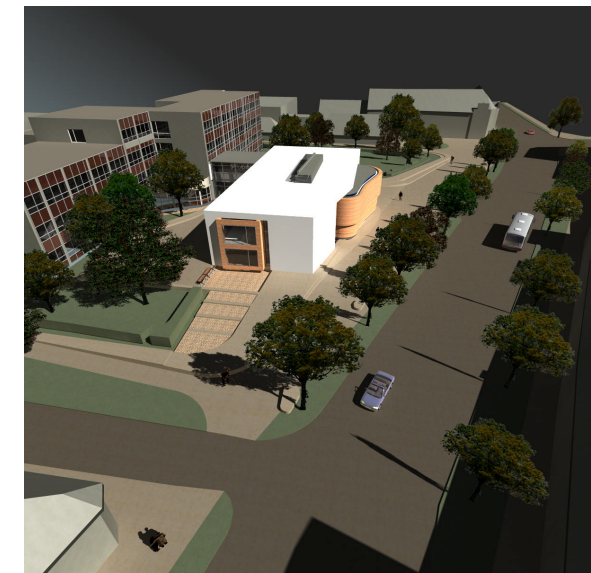
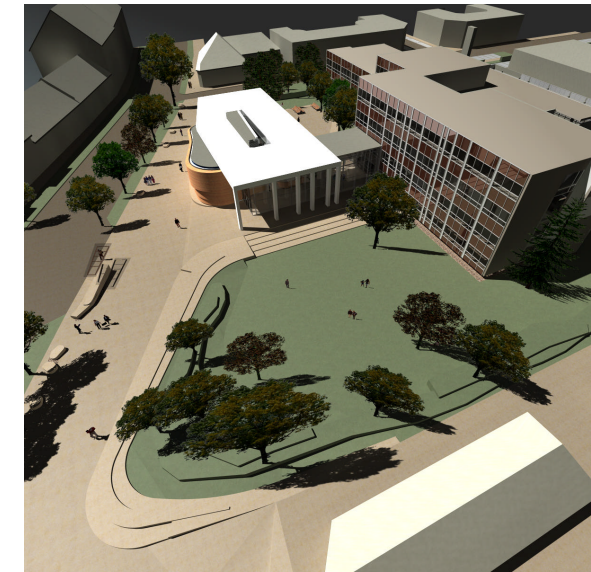
Hodossy László
Építész vezető tervező
SOLART 3D Bt.

Földesi Zoltán
Építész vezető tervező

PTE - IGYFK SZEKSZÁRD - ELŐADÓ - ÉS OKTATÓTERMEK KIALAKÍTÁSA - VÁZLATTERV - 2009. JANUÁR

MEGREDELŐ: JPTE-IGYFK 7633 PÉCS SZÁNTÓ KOVÁCS JÁNOS U. 1. TERVEZŐ: SOLART 3D Bt. HODOSSY LÁSZLÓFÖLDESI ZOLTÁN ÉPÍTÉSZ MUNKATÁR: ANTAL KRISZTINA

E -



HELYSZÍNRAJZ

PTE-IGYFK SZEKSZÁRD - ELŐADÓ - ÉS OKTATÓTERMEK KIALAKÍTÁSA - VÁZLATTERV - 2009. JANUÁR

MEGRENDELŐ: JPTE-IGYFK 7633 PÉCS SZÁNTÓ KOVÁCS JÁNOS U. 1. TERVEZŐ: SOLart 3D Bt. HODOSSY LÁSZLÓFÖLDESI ZOLTÁN

ÉPÍTÉSZ MUNKATÁR: ANTAL KRISZTINA

M = 1:1000

E - 0

