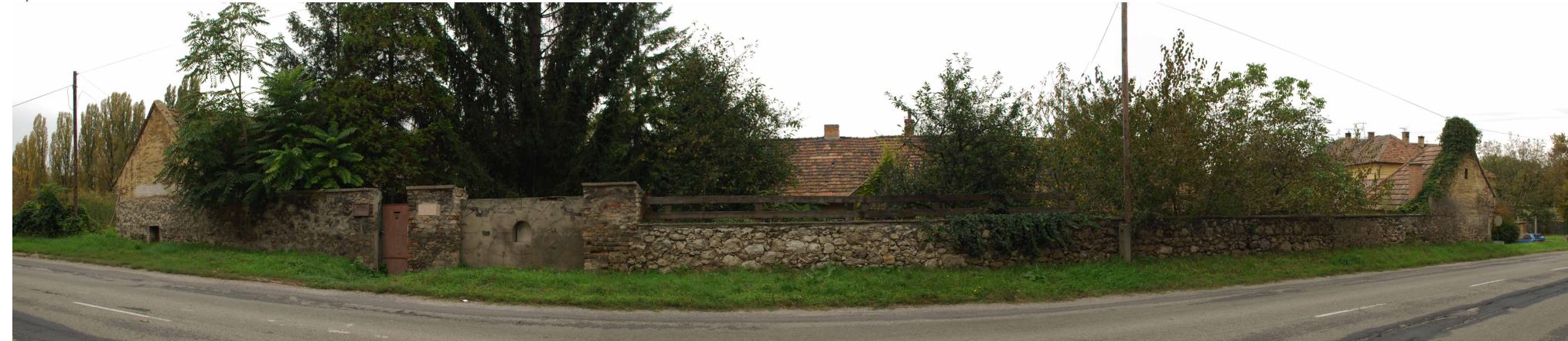
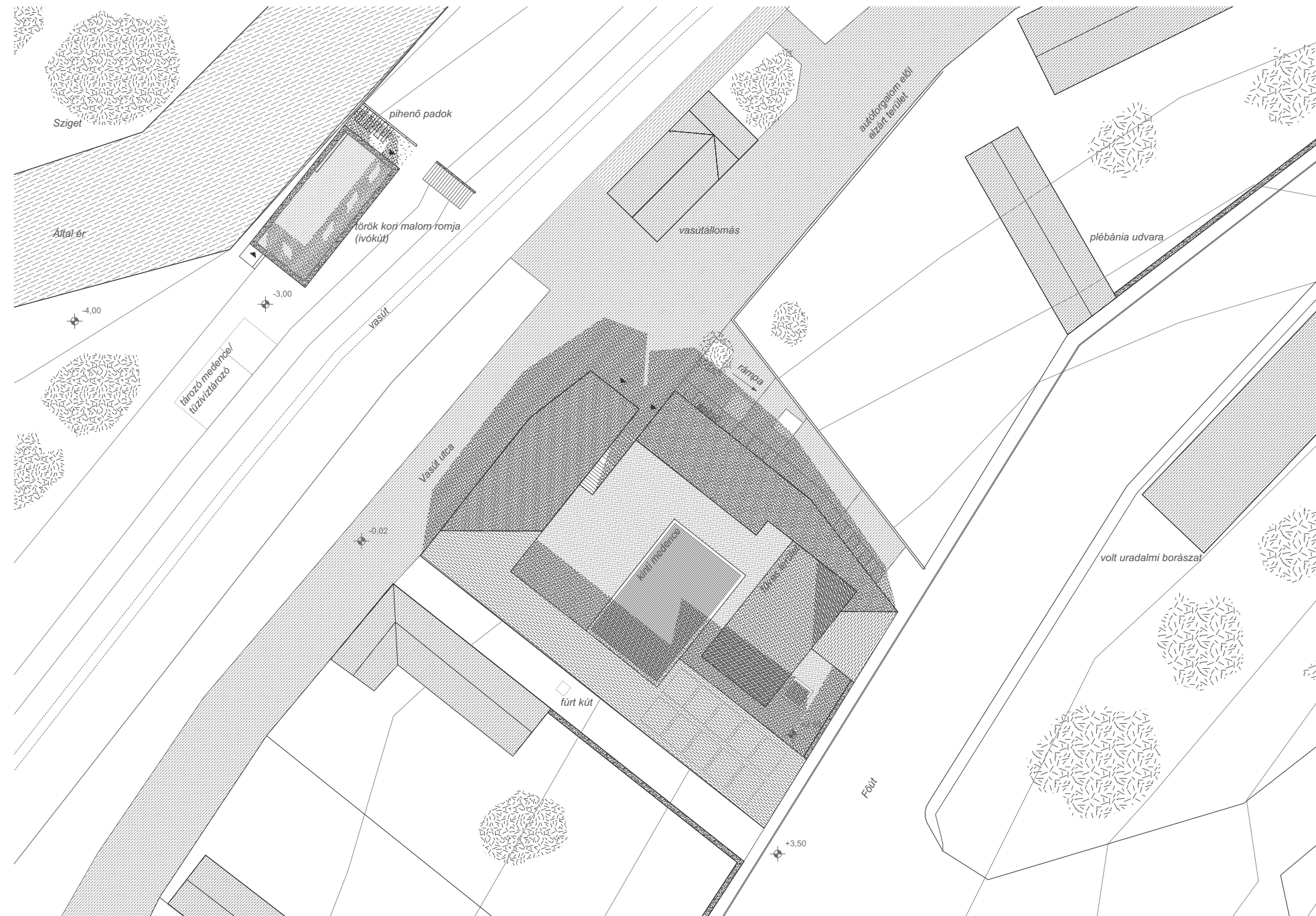


Az építési helyszín és közvetlen környezete

a plébánia kőkerítése a főút felől



az építési telek



"A hévizek tartalma

Ezen fizikai és vegyészeti vizsgálatok és kísérletek után a hévizek alkotó elemeit könnyen megállapíthatjuk. Ezek a következők:

- I. A víz bőséges étherrel telített.
- II. Finom és állandó kén, bőségesen.
- III. Földes-meszes, homokos üledék.
- IV. Féltermészletes só a nátrium-sulfátok fajából (e genere salium mirabilium)"

DIPLOMATERVEZÉS	helyszínrajz m=1:500
Fürdőház Dunaalmás Nedeczky Zsolt	4.
2011. Február	