

1.  
0,8 cm Greslap  
0,5 cm Rag. hab.  
5 cm Védőbeton  
1 rtg PE. fólia  
5 cm Styofaom hőszig.  
1 rtg Bitubit G-V 4,2 vízszig.  
6 cm Aljzatbeton  
10 cm Kavicságy  
Tömörített altalaj

2-1.  
0,8 cm Greslap  
0,5 cm Rag. hab.  
5 cm Védőbeton  
1 rtg PE. fólia  
2 cm Hangszig. (Nikecell)  
4 cm Felbeton  
19 cm Vb. földm.

2-2.  
0,8 cm Lam. parketta  
0,3 cm Polifoam  
0,3 cm Padlopon  
5 cm Védőbeton  
1 rtg PE. fólia  
2 cm Hangszig. (Nikecell)  
4 cm Felbeton  
19 cm Vb. földm.

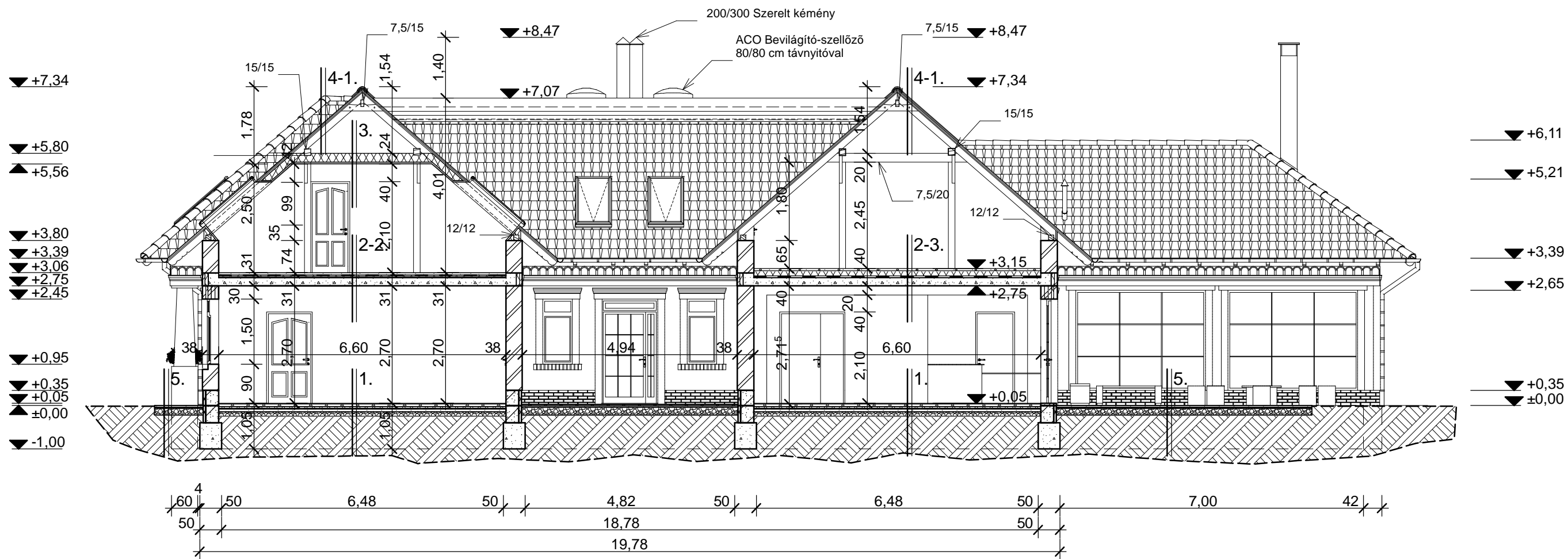
2-3.  
5 cm Perlitbeton  
15 cm Lépésálló Isolyth  
1 rtg PE. fólia  
15 cm Vb. lemez földm.

3.  
2,4 cm Deszka borítás  
20 cm Lépésálló hőszigetelés  
(fogópárok között)  
1 rtg PE. fólia  
3 cm Lécváz (közötte Nikecell hőszig.)  
12,5 mm Gipszkarton burkolat

4-1.  
1,5 cm Natúr cserép  
4,8/2,4 cm Cserépléc  
4,8/2,4 cm Ellenlécezés  
1 rtg Tyvek tetőfólia  
7,5/15 cm Szarufa

4-2.  
0,8 mm Horganylemez fedés  
1 rtg Bitumenes csupaszlemez  
2,4 cm deszkázat  
7,5/15 cm Folyógerenda  
Kiszellőztetett légrés  
20 cm Kasírozott Isolyth hőszigetelés (folyógerendák között)  
1rtg PE. fólia  
3 cm lécváz (közötte Nikecell hőszig.)  
12,5 mm Gipszkarton burkolat

5.  
4 cm Térkő burkolat  
3 cm Kiegy. réteg  
15 cm Kavicságy



A-A metszet

Építető: Kistrét Manufaktúra KFT. Békéscsaba, Kistrét 92/2 sz.			
Építmény Megnevezése, címe: Pálinkaház bővítése Békéscsaba, Kistrét 92/2 sz. hrsz.: 0636/30		Terv fajta: Eng. Terv	Dátum: 2010. Jan. 28.
Tervező: HRABOVSKI PÁL OKL. ÉPÍTÉSZMÉRNÖK E-04-0039/2011	Szerk., Rajz.: HRABOVSKI BALÁZS ÉPÍTÉSZMÉRNÖK	Lépték: 1:100	Terv: É-3